

# GRÜNANLAGE UM MELLE

## Umleitung :

La classe a regardé le film "Naturopolis, New-York", qui présente la nature dans la ville.

Nous allons, nous aussi, vous présenter la nature dans notre ville et autour.

Die Klasse hat das Film "Naturopolis, New-York" gesehen. Dieses Video stellt die Natur in der Stadt.

Wir werden, wir auch, euch die Natur in unserer kleinen Stadt und in der Nähe vorstellen.

Der "Chemin de la Découverte" erweitert über

**6** Kilometer

**Der « Chemin de la Découverte »**



Auf dem Weg, gibt es Zeichen mit die Baumen's Herkunft, Nützlichkeit und Diversität.

Wir können 1800 Bäumen von 5 Kontinenten sehen und können anders Büsche, dessen 250 Rosa sehen.

Der "Chemin de la Découverte" ist eine französische Referenz in Bezug auf die Botanik

Es gibt neun Sammlung erkennt bei der "Conservatoire des Collections Végétales Spécialisées" (CCVS):

die Birken	Die Heckenkirschen
die Zwiebeln	die Weiden
die Eschen	die Eberesche
Die Johannisbeeren	die Linden
die Kastanien	



Im Jahre 2006, hat der Weg der nationalPreis der Baum gewonnen (alleine Stadt dieses Jahr !)

**In 50 Jahren, kommen die Studenten von Melle in Deutschland um ein typische Baum für ihre Region hier zu pflanzen.**



1993



L'arboretum wurde 1993 in Melle gegründet.

Es ist ein Waldgebiet, das sowohl Fachleuten als auch Einzelpersonen offen steht. Dieser Raum wird als Lehrmittel für das landwirtschaftliche Gymnasium, für benachbarte Grundschulen oder sogar Freizeitzentren genutzt.



Es ist eine Wanderroute mit einigen Bänken. L'arborétum ist permanent für die Öffentlichkeit zugänglich und im Sommer werden kostenlose Gruppenführungen angeboten. Dieser Naturpark respektiert das Kriterium der Nachhaltigkeit voll und ganz, da die Verwendung nicht fossiler.

die Kriterien der Nachhaltigkeit sind :

- Die organische Stoffe
- Die Pestizidverbot
- Entwicklung der biologischen Vielfalt



Die kleine Fauna zu respektieren und die floristische Vielfalt zu bewahren und die Brutzeiten für die Erhaltung zu respektieren Hecken.



Im 50 Jahre, Ich stelle mir ein Schulgebäude im Arboretum vor, in dem Klassen über die Natur gesehen werden.



# Park von die Garenne

Dieser Park trägt der Name «Parc de la Garenne».



Es ist in das Zentrum von Melle.

## Merkmale :

- Es gibt zwei Eingänge und zwei Picknicktisch.
- Es gibt viele Schatten in dem Park, weil es viele große Bäume gibt.
- Es gibt auch einen kleinen Spielplatz mit eine Schaukel.

In der Zukunft...



Ich denke dass, dieser Park in 50 Jahren sehr gross wird sein. Er wird doppelt so gross sein und es wird einen citystade geben. Es wird auch eine kleinen Fluss geben.

Wir können in dieser Park während des Austauschs spielen. Wir können auch den Müll im Park abholen und ein Picknick machen.



## Présentation du jardin d'orties à Melle

Im Mittelalter diente der Lepranke-Brunnen zur Isolierung und Heilung der Kranken.



Das "jardin d'eau, jardin d'orties" war für das "Biennale d'art contemporain" von Gilles Clément 2007 eingerichtet.

Das "jardin d'eau" verbindet eine Brunnen und vier Wassergebiet. Die Wasser ist dank der Pflanzen von Schadstoffausstoß gefiltert. Das "jardin d'orties" stellt verschiedenen Arten von Brennessel anstatt chemischer Behandlungen.



In diesem Garten gibt es verschiedene Arten von Brennessel und die Menschen können spazieren gehen und sie frei pflücken.



Im 50 Jahre, denke ich dass, das "jardin d'orties" ein gemeinsamer Garten für allen Einwohner sein wurde

---



## Carrière de Loubeau, site de NATURA 2000



### CARRIÈRES DE LOUBEAU



Die Steinbrüche von Loubeau sind Spuren von Abbau des Blei während der karolingischen Zeit.



NATURA 2000 ist ein Netzwerk. Es vereint natürliche Stätten der Europäischen Union. In diesen Stätten können wir eine außergewöhnlichen Flora und Fauna finden.



Die Steinbrüche von Loubeau ist so heute und seit 2007 eines Schutzgebiet für die Fledermäuse. Es gibt hier sechs Fledermäusen Art. Das Gebiet misst 30 Hektar in Melle.

In 50 Jahre können wir die Steinbrüche besichtigen, weil die Zahl auf die Fledermäuse größer sein wird.

## Le ruban Vert de Melle à Celles-sur-Belle



“Le ruban Vert” war über alten Eisenbahn 1999 umgebaut.

Das ist ein Wanderweg zwischen zwei Kleinstadt in Deux-sèvres (Celles sur Belle und Melle).



Dieser Weg misst 18,3 Kilometer und das ist nutzbar um zu Fuss, zu wandern und laufen, oder Rad und VTT zu fahren und auch zu reiten.

Das ist ein wunderschön Ort um ein gut moment mit unser freunde und unser Familie vorbeigehen und vor allem in Kontakt mit der Natur zu sein.  
Schließlich, erlaubt dieser Weg in der Walt vorbeigehen, in steinerne Mauern durchgehen und über die Brücken gehen.



In 50 Jahre, denke ich, dass dieser Weg wieder die Hauptstrasse zwischen Celles/Belle und Melle aber nur für elektrisch Fahrrad sein wird.



## Garten die Abtei von Celles-sur-Belle

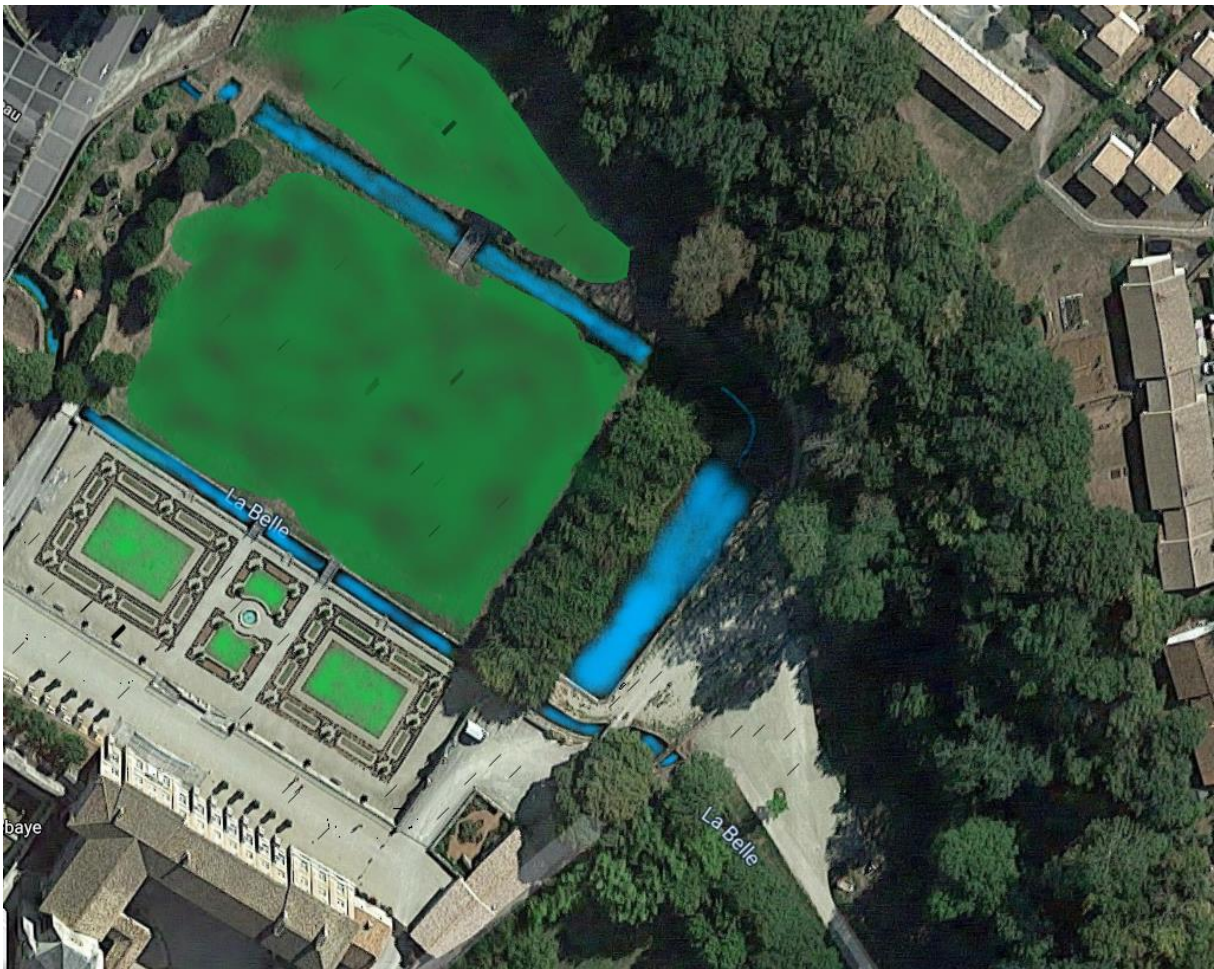
1)Die königliche **Abtei von Celles-sur-Belle** ist in der Weste der Stadt. Celles-Sur-Belle ist im Mitte-Ost Frankreich. Celles-Sur-Belle ist 7,5 Kilometers nach Melle.



2)Sie war im Jahre 1137 bei der Poitiers Bischof gebaut. Die Architektur kommt aus 1100, 1500 und 1700, weil im Jahre 1500 „Louis XI“ eine erste Instandsetzung gemacht hat und auch im Jahre 1700 „François le Duc“ eine zweite Instandsetzung gemacht hat. Wir können draußen „Franzose Garten“ sehen, wo Louis XI gehen mochte.

3)Ein Wald umgebe Celles-Sur-Belles. Neben dem Garten können wir ein Bach und ein Tümpel sehen. In diese Tümpel können wir Große Koi sehen. Es gibt auch ein Wasserrad.





4) Hier können wir in dem Wald spazieren, Picknick machen, Sport treiben.



3



5)Wir können auch bis dem „Tal a tortou“ radfahren. Es ist eine große Kastanie. Das kann ein tolles Ort um zu treffen sein.

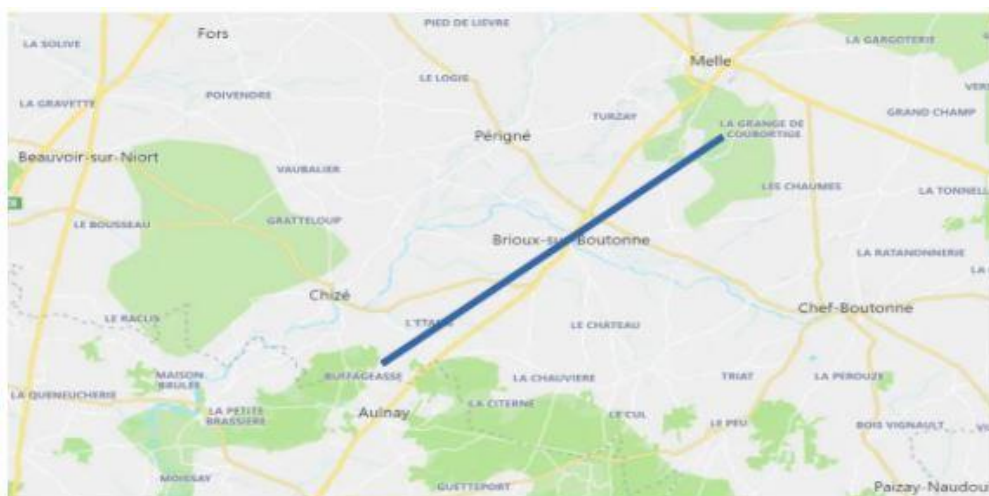
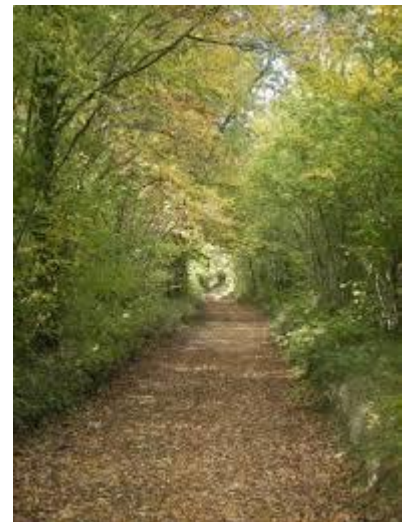




## Der Wald von Chizé



Der Wald von Chizé befindet sich in der Gemeinde Chizé im Département Deux-Sèvres im Westen Frankreichs. Die Geschichte dieses Waldes ist im Mittelalter mit der Rodung des Waldes von Chizé und des nahe gelegenen Waldes von Aunay (später in Aulnay umbenannt) verbunden. Die « Sylve d'Argenson » wurde am Ende des Mittelalters erheblich gerodet. Die Rodunger haben dann die beiden Massive den Wald von Aunay und den Wald von Chizé, entfernt. Die Sylve d'Argenson ist der Staatswald von Chizé. Chizé hat die Besonderheit, aus einem hohen Anteil an Buchen zu bestehen, die sich an der südlichen Grenze ihres natürlichen Areals befinden, eine ökologische Situation, die im Jahr 2006 zur Einrichtung eines integralen biologischen Reservats führte, das der Überwachung der Entwicklung dieser Waldbestände gewidmet ist. In 50 Jahren stelle ich mir vor und ich hoffe, dass es immer noch Wälder geben wird, weil es der beste Ort ist, um mit unseren Familien und Freunden spazieren zu gehen und zu picknick.





# Niort

Niort ist eine Stadt. Sie ist bei 30 Kilometer von Melle. Niort ist die Hauptstadt von Deux-Sèvres. Die Einwohnerzahl ist 59 414 in 2020. In dem Zentrum, gibt es La Brèche. Vorher 2006, La Brèche war ein Parkplatz. Von 2006 bis 2013 ist dieser Parkplatz "La Brèche" einer 4 Hektar groß Garten geworden. Der Parkplatz ist jetzt unterirdisch. Jetzt, "La Brèche" ist ein schönen Platz mit viele Bäume, Park, Grünanlagen und Bank. Niort hab ein goldenen Sieg der Landschaft, in der Kategorie Städtischen öffentlichen Raum in 2015.



2006

|



2013

In 2071, werden wir La Brèche besichtigen. Wir werden ein Groß Platz mit Viel Fußgängerzone sehen. Wir werden Picknick machen und Wasserspiel machen.



## La Rochelle

La Rochelle ist eine Mittelstadt (76,114) in Frankreich. Sie ist sehr alt und diese Stadt war um den Hafen herum gebaut. La Rochelle hat den sechsten Hafen von Frankreich « Le Grand Port maritime de La Rochelle ». Dieser Hafen beschäftigt eines Große und wichtige Teil.



La Rochelle ist die 34. Stadt für Lebensqualität. Die Stadt La Rochelle ist für ihre « Lebensqualität » bekannt und setzt sich seit langem für eine Politik des Umweltschutzes und einer begründeten Entwicklung ein.

La Rochelle eine grüne Stadt, weil hier findet man Flüsse, Wälder, Teiche, Dickicht, Strände und 42 000 Bäume.

Jedes Jahr werden 250-300 Bäume gepflanzt. Die Stadt möchte die biologische Vielfalt in der Stadt begrüßen.

La Rochelle ist eine Pionierstadt des ökologischen Übergangs. Im Jahre 1970 installiert sie die erste Fußgängerzone. Im Jahre 1974 stellt es Fahrräder mit freiem Verkehr auf. Am 9. September startet sie den ersten Tag ohne Auto. Alle diese Entscheidungen reduzieren die Umweltverschmutzung und helfen der Umwelt. Öffentliche Verkehrsmittel sind Boote, Fahrräder, Busse, sehr oft saubere und elektrisch.



Die Küste von La Rochelle ist ein Touristenort. Die Küste hat La Rochelle bereichert und bekannt gemacht. Die Bucht von La Rochelle ist als Muschelangebiet eingestuft und gehört zur « Réseau Natura-2000 »

Im 50 Jahren, wird La Rochelle unter Wasser sein. Die Altstadt von La Rochelle wird ein Seegebiet sein. Die Temperatur wird ebenfalls gestiegen sein. Im Hochsommer sind sie durchschnittlich 35 Grad. Die Umgebung von La Rochelle wird

sehr touristisch. Touristen werden überwiegend Deutsche, Holländer und Franzosen sein.



### **Zum Schluss:**

Die Schülerinnen und Schüler des Gymnasiums haben auch den Film Naturopolis geschaut. Sie haben Porträts der Protagonisten des Films angefertigt. Schaut sie euch auf dem Padlet an.

Les élèves du Gymnasium Melle ont aussi regardé le film Naturopolis. Ils ont fait des portraits. Regardez-les sur le padlet.

<https://padlet.com/rmuhle28/cwh9u5jtvipsd3ef>