



# Évaluer avec le numérique : de la théorie à la pratique

publié le 09/05/2017 - mis à jour le 20/08/2024

## Descriptif :

Dominique Bellec et Bertrand Charier. Une conférence pour faire le point sur la recherche et le lien avec les pratiques professionnelles des enseignants, présentée à Canopé Poitiers le mercredi 14 décembre 2016. Les vidéos et les supports.

Une conférence de Dominique Bellec<sup>1</sup> et Bertrand Charier<sup>2</sup> a été présentée le 14 décembre dernier à Canopé Poitiers.

L'usage d'outils numériques pour évaluer les connaissances et savoir-faire des élèves se développe :

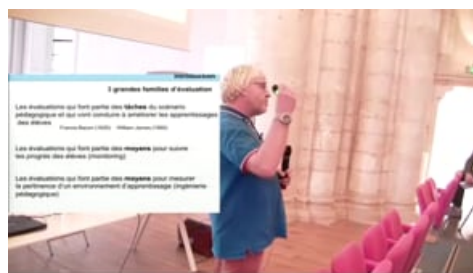
- évaluation de la prise d'information par sondage,
- boîtiers de vote,
- exercices interactifs,
- carnets de bords,
- portfolios, etc.

Ces outils aident à établir des diagnostics, parfois à voir la progression des apprentissages dans le temps, permettent à l'élève de gagner en autonomie, et fournissent des traces d'activités qui facilitent l'accompagnement personnalisé.

De quoi parle-t-on ? qu'en dit la recherche ? comment choisir le bon outil ?

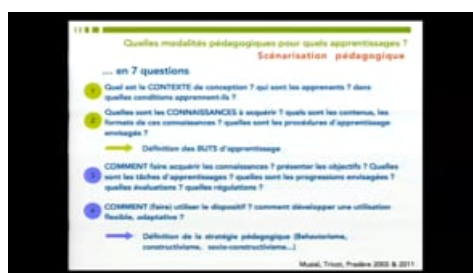
Quelques pistes.

Dominique Bellec s'est appuyé sur la recherche en **psychologie sociale et cognitive** et se réfère notamment à l'ouvrage "Apprendre avec le numérique, mythes et réalités".<sup>3</sup>



Evaluer avec le numérique (Dominique Bellec) (Video Vimeo)

Bertrand Charier s'appuie notamment sur les sciences de l'éducation et sur ses expériences.



Evaluer avec le numérique (Bertrand Charier) (Video Vimeo)

La page de présentation sur le site Canopé [↗](#).

Un support de formation de Bertrand Charier :


 [Évaluer avec le numérique](#) (PDF de 3.5 Mo)  
Des outils situés par rapport aux intentions pédagogiques.

Organisé par la Délégation académique au numérique éducatif et Canopé 86.











[Des exemples de pratiques vécues, avec captures d'écran](#)  (publié en 2020, mis à jour en juillet 2024).

(1) Dominique Bellec, agrégé en Sciences Industrielles et docteur en psychologie – Laboratoire Travail et Cognition UMR 5263 Cognition, Langage, Langues, Ergonomie (CLLE).

(2) Bertrand Charier, agrégé en STI et titulaire d'un master en ingénierie des médias pour l'éducation. Il est référent des usages pédagogiques numériques dans son établissement.

(3) publié par Franck Amadiou et André Tricot en 2014, [voir le résumé sur le site de l'IH2EF](#) 

### Liens complémentaires

-  [Une conférence de fev 2016 par Dominique Bellec : Comment concevoir des environnements d'apprentissage efficaces, efficaces et attrayants à l'école ?](#)
-  [Profil professionnel de Bertrand Charier sur LinkedIn](#) 
-  [Tests utiles et amusants, un article de mars 2016](#)
-  [Evaluations stimulantes, témoignages sur la prise d'information en classe](#) 
-  [QCM à corrections rapides, comment, pourquoi ?](#) 
-  [Moodle pour évaluer, exemples vécus](#) 



**Académie  
de Poitiers**

**Avertissement : ce document est la reprise au format pdf d'un article proposé sur l'espace pédagogique de l'académie de Poitiers.**

**Il ne peut en aucun cas être proposé au téléchargement ou à la consultation depuis un autre site.**