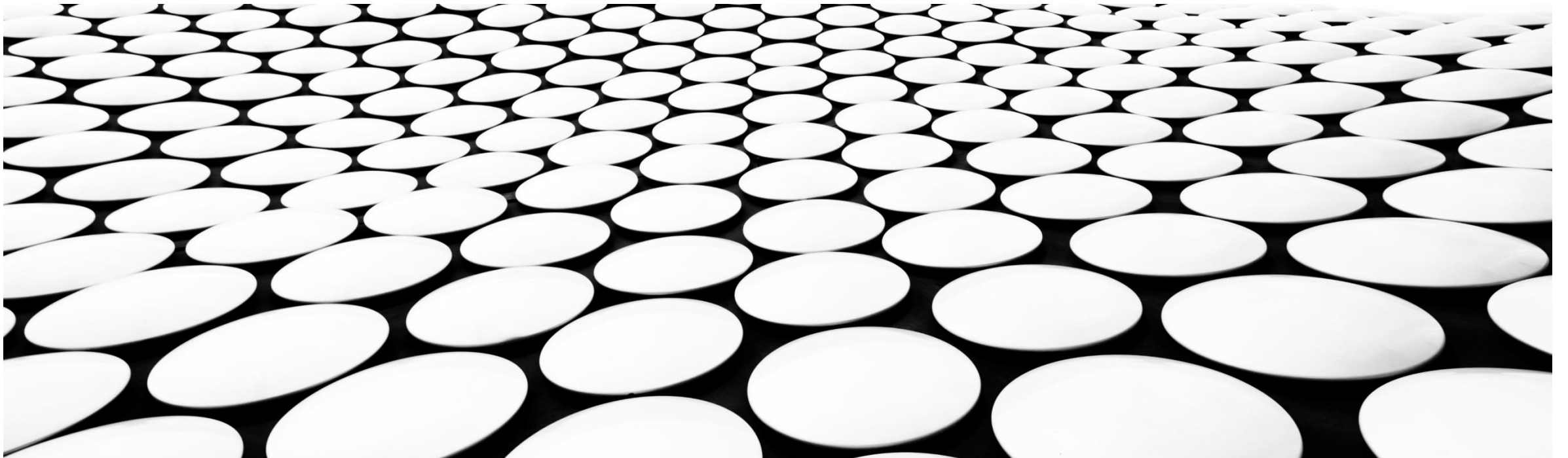




UN ENT POUR COMMUNIQUER ET TRAVAILLER

FORMATION ANIMÉE PAR LA DANE – RECTORAT DE POITIERS



PRÉSENTATION DE L'ENT LYCÉE CONNECTÉ

- Le prestataire (société qui développe le produit) : CGI
- Une collectivité qui finance et met à disposition l'outil pour près de 300 lycées publics
- Un [site compagnon](#) à partir duquel on se connecte
- L'ENT lycée connecté se veut un « réseau social éducatif »



Présentation interactive cliquez sur l'image

POURQUOI UTILISER UN ENT ?

Ce que je fais en classe ici et maintenant

- Appel
- Distribution des tâches et des supports de cours
- Médiation
- Évaluations
- Présentations orales
- Réalisations (expériences, productions)

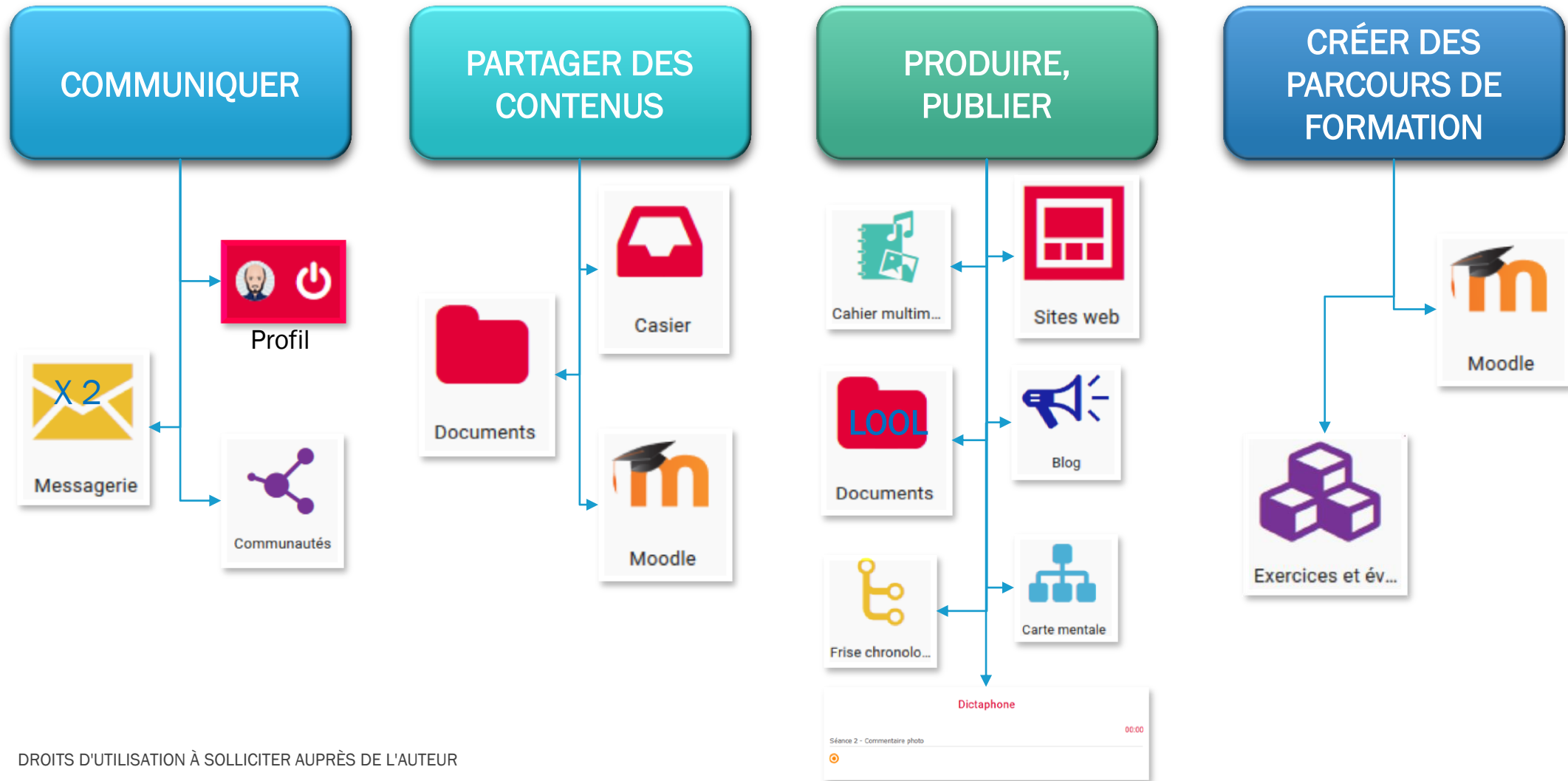
~~Contrainte
de lieu +
temps~~

Ce que je peux faire avec l'ENT, ici, maintenant, demain et ailleurs à mon rythme et au calme

- Appel
- Distribution des tâches et des supports de cours
- (Médiation)
- Évaluations
- Présentations orales (dictaphone)
- Réalisations (expériences, productions)

- ✓ Pronote
- ✓ Documents, Moodle, Exercices et évaluations
- ✓ Forum, Blog, Messagerie
- ✓ Documents, Moodle, Exercices et évaluations
- ✓ Dictaphone, Moodle
- ✓ Publication Sites Web, Blog Cahier multimédia, écriture coopérative

UTILISER L'ENT LYCÉE CONNECTÉ : Pour y faire quoi ?



EXERÇONS NOUS !

Indique que la tâche est accomplie

	COMMUNIQUER	X	PARTAGER DES CONTENUS	X	PRODUIRE, PUBLIER	X	CRÉER DES PARCOURS DE FORMATION	X
1	Cliquez en haut à droite sur l'icône « Mon compte » pour créer votre profil. Vous pouvez créer un avatar et l'insérer dans l'espace prévu.		Dans le magasin d'applications, cliquez sur l'icône « Documents », puis « Créez un dossier », cliquez dessus puis choisissez « importer un document ». Cliquez sur le document ou sur le dossier puis en bas sur « Partager ». Désignez la personne du groupe avec qui vous partagez.		Dans le magasin d'applications, cliquez sur l'icône « Cahier multimédia », puis complétez la désignation du cahier et importez une image logo. Enregistrez (en bas à droite) votre cahier. Cliquez sur le cahier créé puis sur ouvrir en bas à gauche. Avec « modifier » vous insérez du contenu (texte, lien, images, vidéo) dans le cahier. Avec le « + » vous partagez le cahier avec des personnes ou modifiez les propriétés.		Dans le magasin d'applications, cliquez sur l'icône « Moodle », puis cliquez sur « Mes cours ». Dans cet espace vous allez organiser vos cours en différents dossiers. Créez un ou deux dossiers dans lesquels vous classerez ensuite vos cours. Entrez dans le dossier puis cliquez sur « Créer un cours ». L'interface vous propose deux choix : en rouge « un parcours » de formation (suite d'activités structurées) ou bien une activité (une seule activité). Choisissez « Parcours ».	
2	Cliquez sur l'icône « Messagerie » (petite enveloppe) en haut à droite. Choisissez « Nouveau message » puis un destinataire de votre choix et envoyez lui un message.		Dans le magasin d'applications, cliquez sur l'icône « Moodle », puis sur « Créer un cours » en haut à droite. Choisissez « Activité » (orange) puis complétez la désignation du cours par exemple <i>Devoir sur ...</i>		Ouvrez l'application, cliquez sur l'icône « Documents », puis dans la marge de gauche sur « Créer un document ». Vous ouvrez ainsi la suite LOOL, Libre Office On Line. Ce document va être collaboratif. Donnez-lui un nom. Fermez-le puis cliquez 1 X sur le document créé et partagez-le avec 1 ou 2 collègues du groupe. Cliquez à nouveau dessus et choisissez « éditer ». Le document est collaboratif. Produisez un texte à plusieurs.		On va maintenant créer dans l'ordre 5 activités : 1- un test des pré-acquis 2- une leçon avec H5P 3- un devoir à rendre 4- un forum de discussion 5- Une activité interactive importée C'est parti !	
3	Cliquez sur l'icône « Communauté » situé en haut à droite. Puis cliquez sur « Créer une communauté ». Complétez le formulaire et insérez une image. Cochez les services rattachés à la communauté puis désignez les personnes ou les groupes avec lesquels vous partagez cette communauté. Attribuez-leur un rôle (Contributeur, ...)		Dans « Mes cours » retrouvez votre activité puis cochez la case et cliquez sur « inscrire » en bas à gauche. Inscrivez vos apprenants (un collègue du groupe) en leur attribuant un rôle puis cliquez sur « Partager ». Enfin cliquez sur l'activité créée, complétez le formulaire et importez votre « devoir » en PDF ou autre. Enregistrez et affichez.					

EXERÇONS NOUS !

	COMMUNIQUER	X	PARTAGER DES CONTENUS	X	PRODUIRE, PUBLIER	X	CRÉER DES PARCOURS DE FORMATION	X
1					Dans le magasin d'applications, cliquez sur l'icône « Sites web », puis sur « Créer un projet ». Choisissez « projet privé », puis complétez les propriétés de votre projet. Utilisez les outils de l'application (marge de droite) pour mettre en page vos informations sur votre site.		<p>La première chose à faire est « d'activer le mode édition » en haut à droite. Ensuite on clique sur « ajouter une activité ou une ressource ». Puis choisissez « test ». Cette opération sera à répéter pour chaque étape.</p> <p>1- Le test des pré-acquis : Complétez le formulaire et les questions + réponses pour créer votre QCM. A la fin n'oubliez pas d'enregistrer.</p> <p>2- Une leçon avec H5P « Ajoutez une nouvelle activité » et choisissez H5P. H5P est un outil très intéressant qui permet de créer des diaporamas augmentés et interactifs. Très utile pour faire apprendre une leçon.</p> <p>3- Un devoir à rendre « Ajoutez une nouvelle activité » et choisissez « Devoir ». Là il faudra, dans le formulaire, être vigilant sur les paramétrages de remise (texte en ligne et/ou remise de fichier), de dates, ...</p> <p>4- Un forum de discussion « Ajoutez une nouvelle activité » et choisissez « Forum ». Puis complétez le formulaire et ses paramétrages.</p> <p>5- Une activité interactive importée Réalisez une activité interactive sur la plateforme Learning Apps. Puis exportez la en SCORM. Elle se place dans vos téléchargements. « Ajoutez une nouvelle activité » et choisissez « Paquetage SCORM ». Faites glisser votre fichier SCORM dans l'espace « Paquetage ». Puis "enregistrer".</p> <p>Votre parcours est prêt. Retournez dans Moodle <i>Mes cours</i> pour partager le parcours avec vos classes. Pour cela cochez la case du parcours créé puis en bas à gauche, « partager ». Les élèves reçoivent sur leur page d'accueil un message de partage.</p>	
2					Dans le magasin d'applications, cliquez sur l'icône « Blog », puis créer un blog. Nommez-le et ajoutez lui une image symbolique. Enfin créez des billets à l'aide de l'éditeur.			
3								

MERCI DE VOTRE ATTENTION

- Pour toute information ou formation supplémentaire sur les usages de l'ENT vous pouvez solliciter vos chargés de mission DANE locaux :
 - Patrice THOMAZEAU - Patrice.thomazeau@ac-poitiers.fr
 - Claire ALDER - Claire.alder@ac-poitiers.fr
- Pour les questions techniques utilisez l'application présente dans le magasin d'applications de l'ENT **Assistance ENT** ou bien envoyez via la messagerie un message à **Thierry POUZAUD**.

