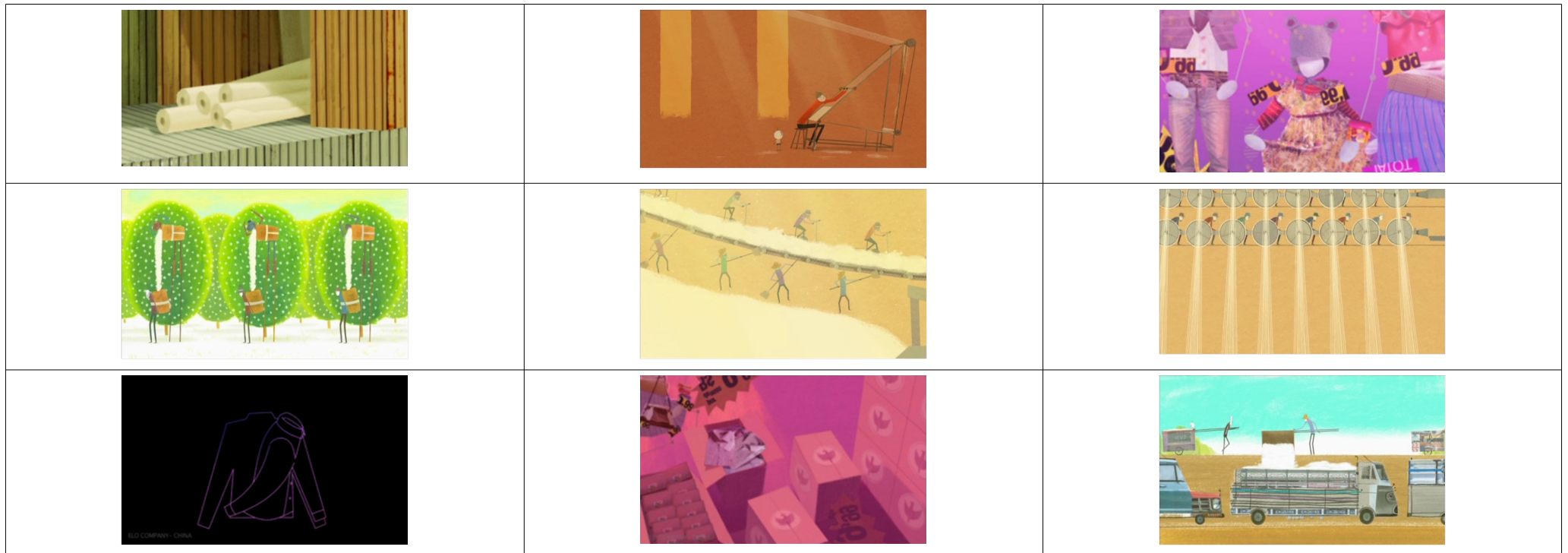


UNE STRUCTURE COMPLEXE

1. UNE HISTOIRE DE FILATURE

Parmi les trames qui participent à la construction du film, Alê Abreu propose une structure linéaire, celle de la chaîne du coton qui pourrait être envisagée comme une piste, un chemin à suivre pour le garçon dans la quête de son père.

Mets-toi à la place du garçon qui a perdu tous repères à la suite de départ de son père et aides-le à reconstruire les différentes étapes de la chaîne de production du coton. Tu associeras dans un premier temps chacun des photogrammes à l'étape qui lui correspond, puis tu les remettra dans l'ordre.



Que nous montre le traitement du coton dans le film ? Qu'est-ce que cela nous apprend sur la société brésilienne et sur les moyens de subsistance du peuple ?

.....

.....

2. UN TEMPS CIRCULAIRE :

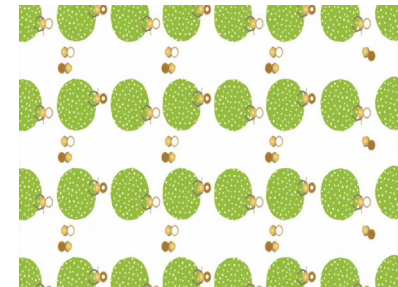
A) POUR COMMENCER : RAMASSER DU COTON

Reprenons la séquence du champ de coton. Indique d'abord les différentes étapes du travail de ramassage.

.....

.....

Commente maintenant les photogrammes joints. Que remarques-tu ? Quels motifs sont les plus fréquents ? Qu'est-ce qu'ils peuvent nous indiquer sur la nature du travail du coton ?



.....

.....

B) DEUX COMPAGNONS D'AVENTURE

Le Garçon rencontre au moins deux personnages qui l'accompagnent dans son périple. Dans quelles conditions rencontre-t-il chacun d'eux ? En quelle mesure l'aident-ils dans sa quête ?



.....

.....

.....

.....

.....



.....

.....

On retrouve ces deux personnages vers la fin du film. Visionnez les séquences correspondantes et dites en quoi elles posent problème au niveau de la chronologie du récit. Que doit-on comprendre au sujet des deux personnages qui ont accompagné le garçon ?

.....

.....

.....

.....

A la fin du film, de quelle façon l'histoire se termine-t-elle ? Avons-nous progressé ?

.....

.....

.....

.....

