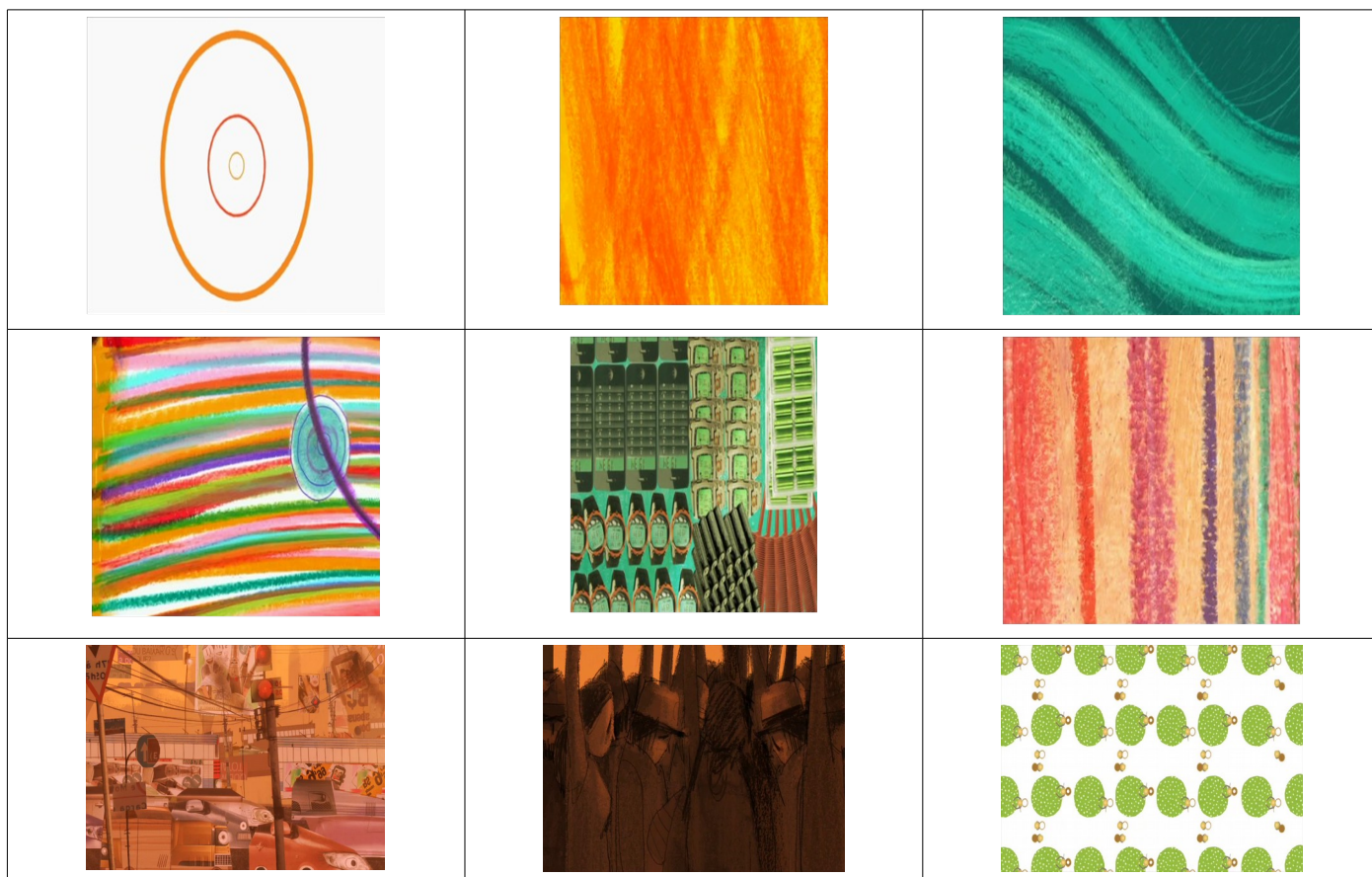


# UN FILM PLASTIQUE

## 1. DES PARTIS PRIS ESTHÉTIQUES AUDACIEUX

En t'appuyant sur la planche de photogrammes, essaie de montrer en quoi l'esthétique du film *Le Garçon et le monde* est particulièrement singulière. Les techniques utilisées sont-elles toujours les mêmes. Essaie de les identifier.



Ce qui frappe le spectateur lorsqu'il voit le film c'est à la fois : - La richesse chromatique - La diversité des techniques utilisées, peinture et acrylique, stylo à bille, feutres, crayons de couleurs, pastels à l'huile, collage etc ... - La volonté d'exposer la texture, la matérialité, comme pour apporter du relief dans un film en 2 D. On remarque le grain du papier visible sous les craies grasses ou les traces de la brosse dans la peinture.

Ces choix t'ont-ils dérouté ? Es-tu habitué à voir des dessins animés travaillés ainsi ? A quoi ressemblent les dessins animés que tu regardes ou que tu as regardé majoritairement ?

La réponse revient aux élèves mais il est très probable qu'ils aient été déroutés. La plupart du temps, même s'ils sont dessinés ou réalisés à l'ordinateur les personnages sont « réalistes », en tout cas anthropomorphisés. Ce n'est pas vraiment le cas ici où l'épure domine largement dans la caractérisation des personnages.



De gauche à droite et de bas en haut : Le Douanier Rousseau, Raoul Hausman, Sonia Delaunay, Juan Miro, Andy Warhol, Paul Klee, Paul Klee encore, Robert Ryman, plus généralement on peut penser au mouvement de l'abstraction.

Selon toi, pour quelles raisons le réalisateur est-il allé puiser à toutes ces sources ?

Ce traitement original élève le dessin animé au rang d'art graphique, ce qu'il est déjà. Mais cela prend sans doute une nouvelle ampleur dans un film à la narration décousue et muet. En outre on peut remarquer que le traitement graphique vient souvent traduire les émotions des personnages, sa vision du monde : le blanc ou le fondu au blanc, en même temps que de faire penser à la « page blanche », correspond souvent à des émotions fortes du garçon, le plus souvent en lien avec la disparition du père ; les collages servent d'abord à peindre la grande ville, qui n'en apparaît que plus sombre, plus rigide (le découpage des formes s'opposent aux lignes harmonieuses des paysages d'enfance) et plus artificielle.

Observe maintenant le photogramme suivant. Essaie de te rappeler ce qu'il représente. Ne te fait-il pas penser à une image célèbres précédentes de nombreux dessins animés ?



L'image de ce feu d'artifice qui illumine la ville donne une image de fête, une vision idéalisée, en mode « Walt Disney ». Alê Abreu porte ainsi une critique aux grands studios qui s'éloignent de la réalité. Lui souhaite au contraire utiliser l'animation comme un outil politique

Maintenant que tu sais que le film est profondément influencé par l'histoire de la peinture, le regardes-tu de la même manière ? Pourquoi ?

A laisser aux élèves.

