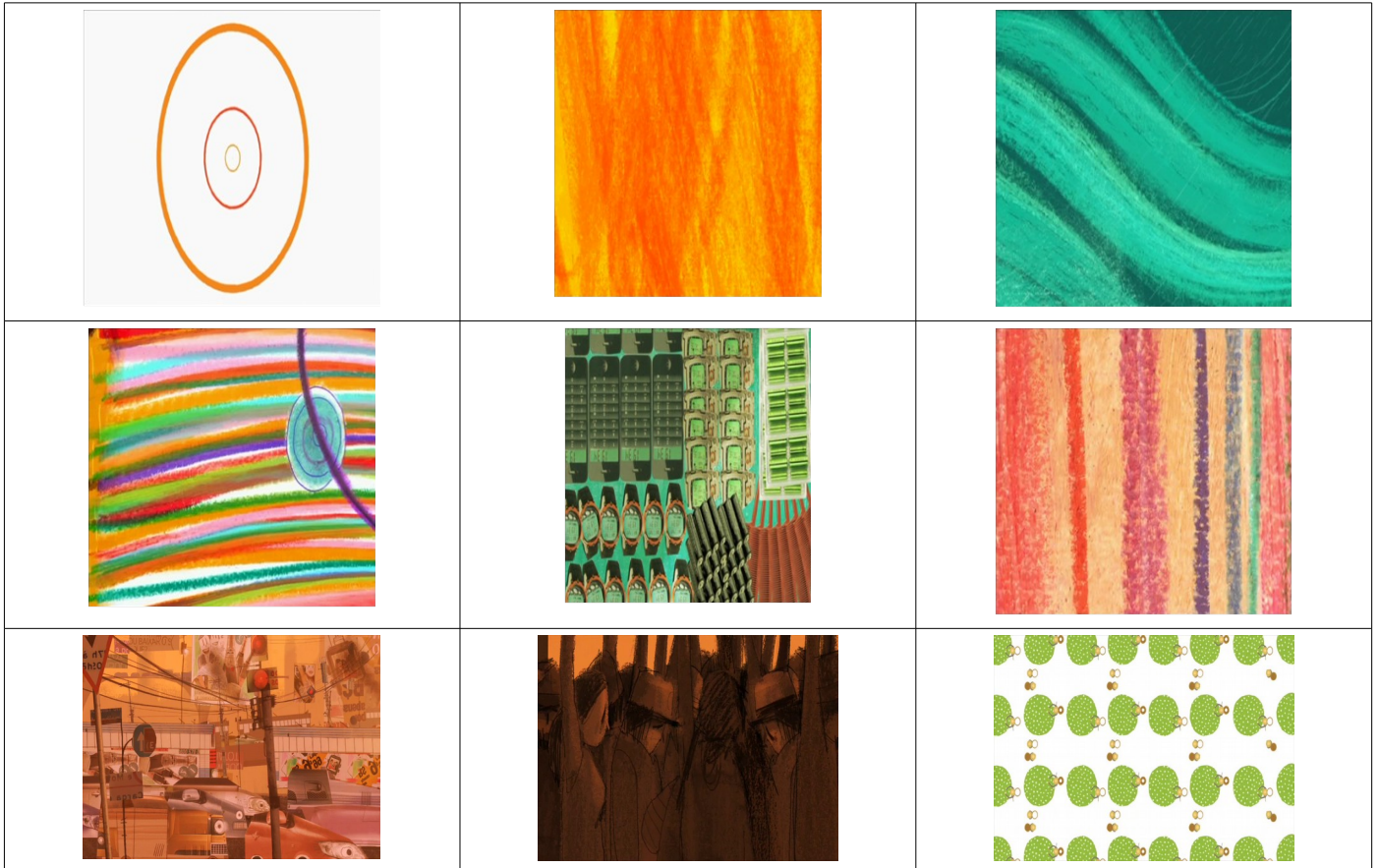


UN FILM PLASTIQUE

1. DES PARTIS PRIS ESTHÉTIQUES AUDACIEUX

En t'appuyant sur la planche de photogrammes, essaie de montrer en quoi l'esthétique du film *Le Garçon et le monde* est particulièrement singulière. Les techniques utilisées sont-elles toujours les mêmes. Essaie de les identifier.



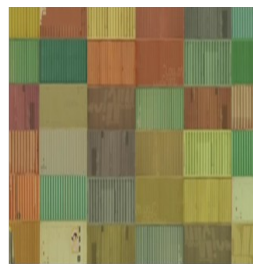
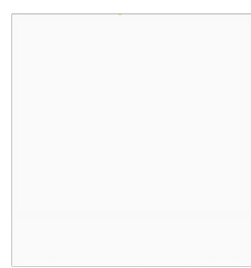
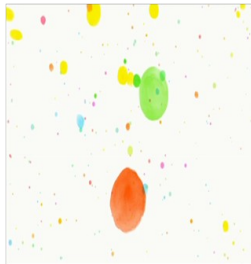
.....
.....
.....
.....
.....

Ces choix t'ont-ils dérouteré ? Es-tu habitué à voir des dessins animés travaillés ainsi ? A quoi ressemblent les dessins animés que tu regardes ou que tu as regardé majoritairement ?

.....
.....
.....
.....
.....

2. DE FORTES INFLUENCES ESTHÉTIQUES

Le film se ressent de diverses influences esthétiques. Alê Abreu est très probablement allé plonger une partie de son inspiration dans la peinture moderne. Relie les images extraites du film aux œuvres dont elles semblent proches.



Selon toi, pour quelles raisons le réalisateur est-il allé puiser à toutes ces sources ?

.....

.....

.....

.....

.....

Observe maintenant le photogramme suivant. Essaie de te rappeler ce qu'il représente. Ne te fait-il pas penser à une image célèbres précédant de nombreux dessins animés ?



.....

.....

.....

.....

.....

Maintenant que tu sais que le film est profondément influencé par l'histoire de la peinture, le regardes-tu de la même manière ? Pourquoi ?

.....

.....

.....

.....

.....

