

Les affiches, une série d'énigmes



**Des choix radicalement
différents, souvent
minimalistes, qui
interrogent le spectateur.**

Analyses et comparaisons

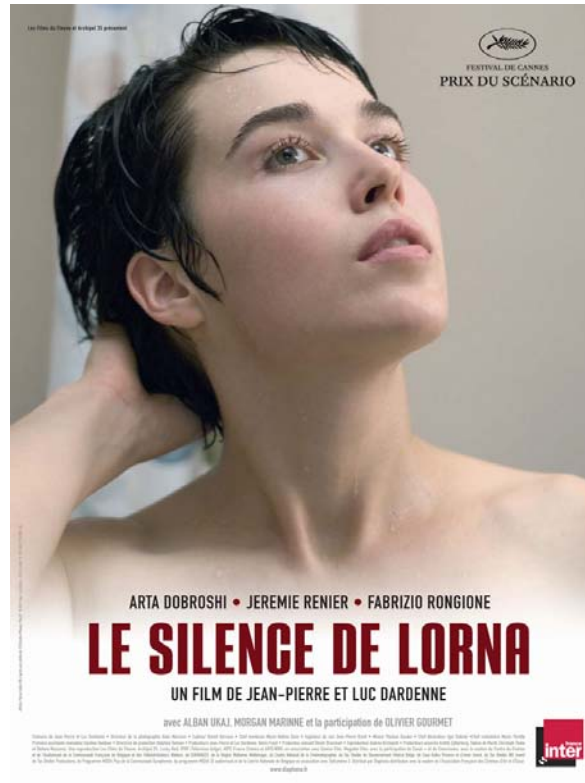
Avant la projection :

- . Quel personnage(s) est (sont) représenté(s) ?
- . Où se déroule la scène ?
- . Que se passe t-il ?
- . Commentez le cadrage et les contrastes.
- . A quel(s) genre(s) de film vous attendez-vous?

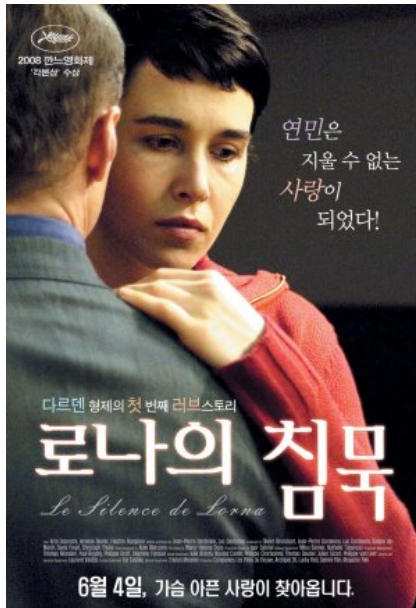
Après la projection :

- . A quel moment du film l'affiche correspond-elle?
- . En quoi ce moment est-il important dans le parcours de Lorna ?

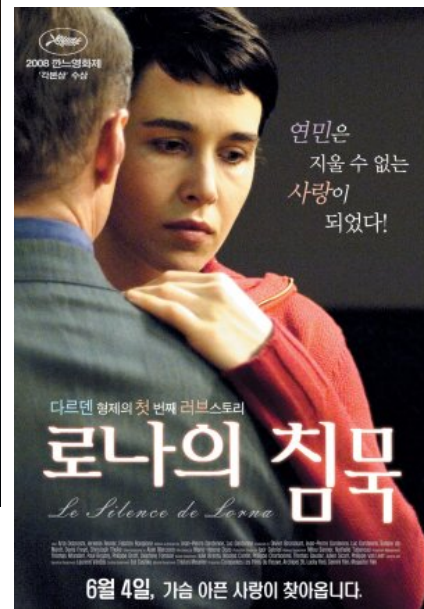
Lumière et contrastes



Une palette d'émotions



Une femme dans un univers exclusivement masculin



Quelle est l'affiche qui représente le mieux le film?

