

Musée du Nouveau Monde de La Rochelle



Plan de visite



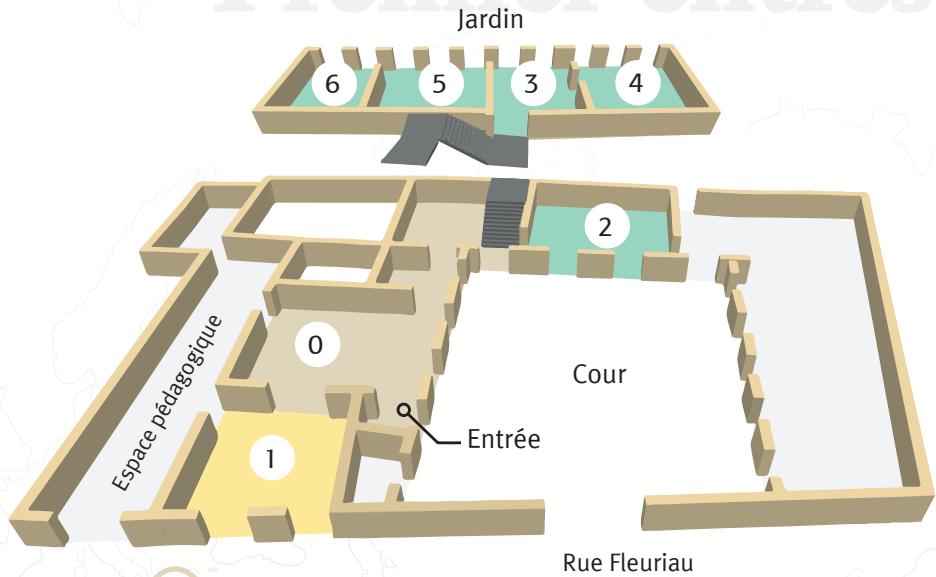
Le musée du Nouveau Monde, créé en 1982, est installé dans un hôtel particulier du XVIII^e siècle, l'hôtel Fleuriau, qui porte le nom de la famille qui l'habita de 1772 à 1974.

Construit entre 1740 et 1750 par Jean Regnaud de Beaulieu, il est acheté en 1772 par Aimé Benjamin Fleuriau (1709-1787), riche planteur de Saint-Domingue. Quelques années plus tard, vers 1780, grâce à l'acquisition d'une parcelle donnant sur la rue parallèle, il agrandit l'hôtel d'un corps de bâtiment adossé à la première construction, communiquant intérieurement par des portes percées à chaque demi-étage, et ouvert sur un jardin. On entre ainsi par la cour d'honneur d'un hôtel de style Louis XV alors que la façade adverse est entièrement néo-classique, différences stylistiques que reflètent les décors intérieurs d'une grande qualité et en grande partie conservés.



Rez-de-chaussée

Premier entresol



0 Accueil



LA DÉCOUVERTE DES AMÉRIQUES

1



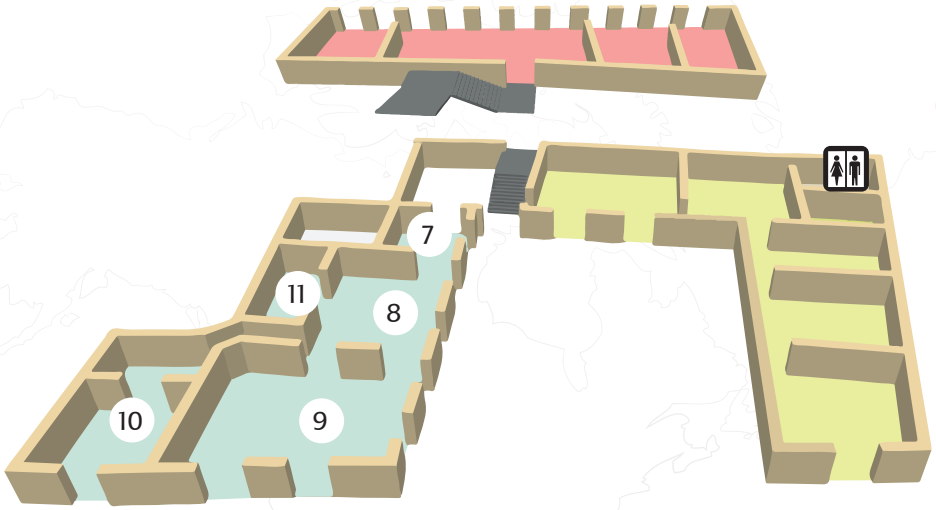
LA ROCHELLE ET LES ANTILLES

- 2 La Rochelle, ville portuaire
- 3 La traite négrière
- 4 Les productions coloniales
- 5 Les abolitions de l'esclavage
- 6 Le cabinet de travail



Premier étage

Deuxième entresol



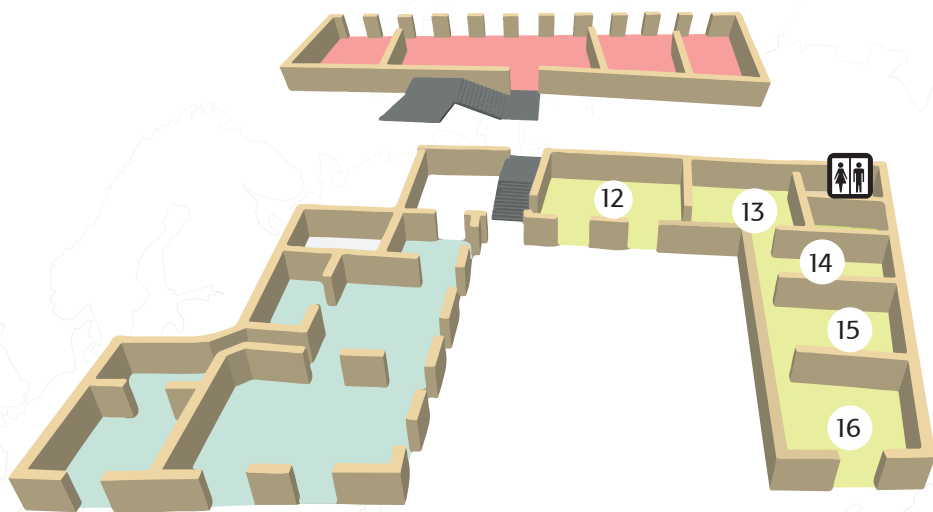
LA NOUVELLE-FRANCE

- 7 Les explorations au XVI^e siècle
- 8 Histoire de la Nouvelle-France
- 9 La traite des fourrures
- 10 Hurons et Iroquois
- 11 L'Indépendance américaine



Premier étage

Deuxième entresol



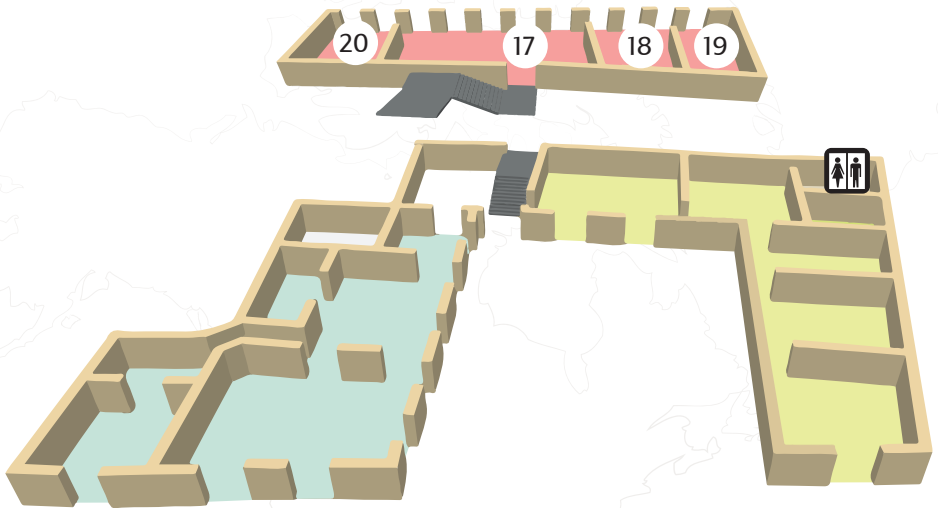
ÉTATS-UNIS ET PEUPLES AUTOCHTONES

- 12 Indiens des Plaines et poussée vers l'Ouest
- 13 Les Français et la ruée vers l'or en Californie en 1848
- 14 15 16 Edward Curtis et les peuples amérindiens



Premier étage

Deuxième entresol

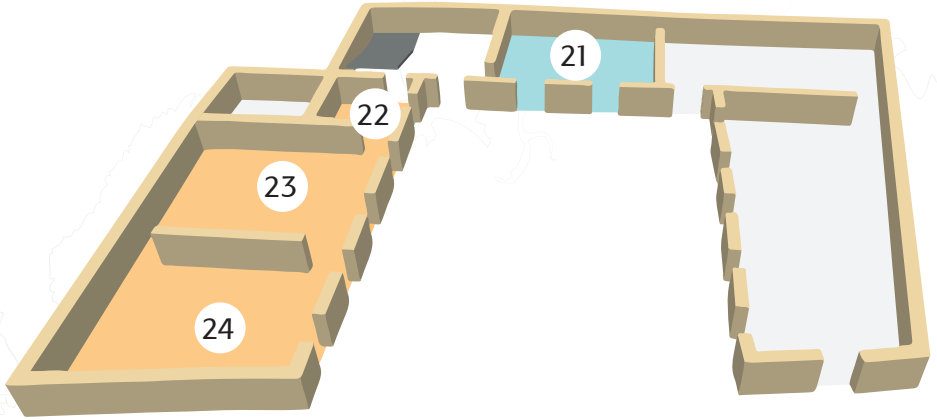


L'AMÉRIQUE VUE PAR LES EUROPÉENS (1650 - 1850)

- 17 Allégories de l'Amérique
- 18 Allégories des quatre continents
- 19 Images de l'Amérique du Sud
- 20 Arts et littérature (1650-1850)



Deuxième étage



ART CONTEMPORAIN

21



EXPOSITION TEMPORAIRE

22

23

24





Informations pratiques

- * Pour votre confort, un vestiaire est à votre disposition à l'accueil ainsi que des sièges pliants.
- * Les toilettes sont au premier étage.
- * Des audioguides en français et en anglais sont à votre disposition gratuitement à l'accueil.
- * Des livrets de visite et d'activités sont conçus spécialement pour le jeune public et disponible gratuitement à l'accueil.



mm

musée du Nouveau Monde

10, rue Fleuriau 17000 La Rochelle

05 46 41 46 50

musee-art@ville-larochelle.fr

www.musees.larochelle.fr

www.facebook.com/mah17000

