

# SANTÉ

UN  
ENJEU  
DE  
SOCIÉTÉ

**LASCIENCESELIVRE2017**  
EXPOSITIONS, ANIMATIONS, CONFÉRENCES  
DANS LES BIBLIOTHÈQUES, MÉDIATHÈQUES, COLLÈGES ET LYCÉES DE NOUVELLE-AQUITAINE



**SCIENCES  
POUR TOUS**

RÉGION  
**NOUVELLE-  
AQUITAINE**  
AQUITAINE LIMOUSIN POITOU-CHARENTES

**ESPACE  
MENDÈS  
FRANCE**

# À la découverte des expositions itinérantes

Plus que jamais la santé est primordiale. « La santé est un droit de l'Homme fondamental » vient de rappeler l'Organisation mondiale de la santé. La 16<sup>e</sup> édition de « La Science se Livre » a souhaité s'emparer de ce défi, pour montrer à quel point il est nécessaire de promouvoir un accès pour tous et sans restriction à une information de qualité. Les institutions publiques et les organismes privés ont le devoir de favoriser cet accès. Toute restriction constitue de fait un crime contre l'humanité puisqu'elles empêchent de sauver des vies.

De nos jours, la santé n'est pas à la portée de chacun. Les raisons en sont, entre autres, des injustices sociales, des conflits militaires, ainsi que d'autres causes particulières. Un autre motif majeur réside dans le fait que les bénéfices de l'industrie pharmaceutique, en dépit de ses déclarations, reposent sur la persistance de maladies. La prévention, la remise en cause de brevets et l'éradication de maladies à moindre coût, sont souvent vues comme des menaces.

Nombre d'efforts annoncés à l'échelle mondiale pour l'amélioration de la santé ont échoué. La campagne de l'OMS « La santé pour tous en l'an 2000 » n'a pu atteindre son objectif, car elle ne s'est pas clairement démarquée de ce « commerce avec la maladie qui se chiffre en milliards » ; au lieu de cela, elle s'est concentrée sur des modifications dans la gestion des soins et n'a pas tiré profit des progrès de recherche.

C'est dans ce contexte que l'Espace Mendès France a souhaité diffuser un ensemble de présentations permettant de mieux comprendre ce véritable défi. Encore une fois, le réseau des bibliothèques, médiathèques et centres de documentation de notre région, contribueront à ce besoin de démocratisation et favoriseront l'accès pour tous à l'information.

Didier Moreau,  
directeur de l'Espace Mendès France.

## À TABLE ! LA SANTÉ AU MENU

Toutes les études scientifiques montrent le rôle essentiel de l'alimentation sur notre santé. De très nombreuses maladies sont dues à des déséquilibres alimentaires. Bien manger, ce n'est pourtant pas si compliqué, il suffit de privilégier certains aliments et d'en limiter d'autres.

### Réalisation et production

Double Hélice

## CELLULES SOUCHES : GÉNÉRER L'ESPOIR

La thérapie cellulaire consiste à greffer des cellules pour restaurer la fonction d'un tissu ou d'un organe déficient. Cette thérapie très prometteuse utilise des cellules particulières : les cellules souches. Qu'appelle-t-on cellules souches ? Comment les obtient-on et que peuvent-elles apporter à la recherche et à la médecine ? Quelles sont les questions éthiques soulevées par l'utilisation des cellules souches ?

### Production

Double Hélice

## CERVEAU ET ADDICTIONS

Cette exposition accessible à tous les publics, propose une définition de l'addiction et permet de comprendre ce qui se passe dans notre cerveau, comment se met en place une addiction, quelles en sont les conséquences et comment s'en sortir.

### Production

Espace Mendès France, ainsi que des spécialistes et chercheurs poitevins

## DON D'ORGANES, DON DE VIE QUI SONT LES RECEVEURS ? QUI SONT LES DONNEURS ? COMMENT FAIRE CONNAÎTRE SON CHOIX ?

L'exposition fait le point sur le sujet avec l'appui scientifique de l'Agence de la biomédecine.

### Réalisation et production

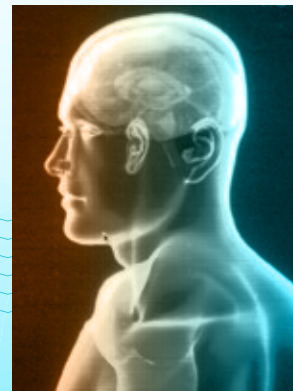
Double Hélice

## J'AI BESOIN DE TON REGARD

Que reste-t-il lorsque la maladie d'Alzheimer s'invite dans une famille ? Quinze portraits en noir et blanc d'aidants et de personnes malades, photographiés par Éric Fleuret pour donner une autre image de la maladie d'Alzheimer, plus proche de celle vécue par les aidants familiaux, plus positive pour la personne malade et son entourage, dans l'objectif de faire évoluer le regard que chacun porte sur cette maladie.

### Prêt

France Alzheimer Vienne



## LE CERVEAU À TOUS LES ÂGES

Exposition qui fait le point sur les idées reçues sur le cerveau et les neurones. Les aspects physiologiques sont ensuite traités dans le détail, enfin la question du vieillissement du cerveau est abordée sous différents angles. Nombre de ces présentations reposent sur des recherches menées actuellement, notamment à l'université de Poitiers.

### Production

Espace Mendès France et chercheurs poitevins

## SOMMEIL DE RÊVE

Nous passons plus d'un tiers de notre vie à dormir. Nous avons la sensation de revivre après une bonne nuit : nul doute que le sommeil répare et reconstruit, même si les mécanismes en jeu restent encore très mystérieux...

### Réalisation et production

Double Hélice

## UNE AVENTURE DANS LA CELLULE

Cette exposition invite à une exploration de la cellule au travers de magnifiques photos de microscopie.

### Production

Double Hélice

### Réalisation

Inserm et Double Hélice

## UNIS CONTRE LE CANCER

Lutter contre un cancer nécessite la collaboration de toute une équipe médicale. Aujourd'hui, les techniques de dépistage et les traitements de plus en plus performants permettent de guérir un cancer sur deux.

### Réalisation et production

Double Hélice

## VOYAGE AUTOUR DU GOÛT

Cette exposition propose de découvrir les saveurs liées à la perception du goût et retrace l'origine des aliments cités.

### Réalisation

Bodoni



# Animations

## À L'ASSAUT DES MICROBES !

Cet atelier, destiné aux plus jeunes, permet de sensibiliser aux notions d'hygiène élémentaire comme le lavage des mains et le brossage des dents.

5/7 ou 8/12 ans

## À LA DÉCOUVERTE DU CORPS HUMAIN

Notre corps est une incroyable « machine » qui nous permet de multiples actions et mouvements. Cependant, tous les êtres vivants ne sont pas comme nous... Une pieuvre, par exemple, ne possède pas de squelette. Au travers de cet atelier, nous proposons aux enfants de maternelle de partir à la découverte de leur corps et d'en explorer le fonctionnement.

4/7 ans

## DIS-MOI CE QUE TU MANGES ?

Nous sommes faits de ce que nous mangeons : l'alimentation fournit à l'organisme l'énergie et les substances nutritives indispensables à son bon fonctionnement. Mais l'évolution de nos modes de vie a entraîné des modifications dans nos comportements alimentaires provoquant une obésité galopante, des pathologies nutritionnelles, des problèmes environnementaux... L'atelier permet d'appréhender la notion d'alimentation dans un contexte diététique et environnemental.

6/12 ans



## DROGUES ET CERVEAU

L'utilisation de drogues n'est pas exclusive à notre société contemporaine et remonterait même à la préhistoire. Les drogues seront considérées, selon les époques, comme un moyen thérapeutique pour soigner les douleurs et les inquiétudes – comme source de liberté, de plaisir ou parfois même comme un acte politique. Mais que se cache-t-il derrière ce terme ? De quelles manières agissent-elles sur notre système nerveux ? Autant de questions qui sont abordées au cours de cet atelier qui propose d'expliquer ce qui différencie les drogues et pourquoi elles modifient notre comportement.

À partir de 12 ans

## LE CERVEAU À TOUS

### LES ÂGES

C'est un fait, nous vivons plus longtemps qu'il y a 20 ans. Mais si notre espérance de vie augmente, on observe l'apparition de maladies comme celles de Parkinson ou d'Alzheimer. Alors à quoi peut-on associer ces maladies ? L'atelier permet de comprendre le fonctionnement de notre cerveau, de sa naissance jusqu'à un âge avancé, de savoir comment l'entretenir et d'appréhender la notion de « réserve cérébrale ».

À partir de 8 ans

## LE CORPS HUMAIN

### EN QUESTION

Cet atelier s'organise autour d'un quiz avec des questions sur le corps humain. Noms des os et des organes, techniques d'imagerie, matériel médical... Des questions variées qui vous permettront d'en savoir un peu plus sur l'univers médical. Plusieurs quiz sont possibles en fonction de l'âge des participants.

8/12 ans



## VOYAGE AU CŒUR DU

### SYSTÈME IMMUNITAIRE

Notre corps est une formidable machine capable de se défendre en cas d'agression des microbes. L'atelier propose une visite interactive dans le corps humain pour comprendre la complexité du système immunitaire. Vous y découvrirez également l'importance de la vaccination.

À partir de 12 ans

# École de l'ADN

## ADN, BASE D'UN

### CLUEDO MOLÉCULAIRE

Mademoiselle Rose ou le Colonel Moutarde ? Une enquête ludique avec empreintes génétiques.

À partir de 14 ans

## ADN ? ÉLÉMENTAIRE,

### MON CHER WATSON !

Une initiation aux mystères du vivant avec préparation d'ADN et observations microscopiques.

À partir de 7 ans

## BACTÉRIES ET

### RÉSISTANCE AUX

### ANTIBIOTIQUES

« LES ANTIBIOTIQUES,

C'EST PAS AUTOMATIQUE ! »

Un atelier sur la nécessaire adaptation des bactéries et l'utilisation raisonnable des traitements antibiotiques.

À partir de 14 ans

## DE LA MUTATION

### GÉNÉTIQUE...

### À LA PATHOLOGIE

Souvent qualifiées de « rares », les milliers de maladies génétiques aujourd'hui recensées touchent plus de 3 millions de personnes en France...

Un atelier pour comprendre ce que sont ces maladies génétiques, comment elles se transmettent et quels sont les outils de diagnostic disponibles.

À partir de 15 ans

## MICROBES AU

### QUOTIDIEN

Le plus souvent inoffensifs, l'Homme a utilisé les microbes bien avant de les connaître. D'abord un regard sur notre table où bon nombre d'aliments ne seraient pas au menu sans un petit « coup de pouce » des micro-organismes, puis on se concentre sur le microscope pour observer la vie grouillante... d'un plateau de fromages. Un atelier pour s'initier à l'infiniment petit et découvrir l'utilité de certains micro-organismes dans notre alimentation.

À partir de 7 ans



# Conférences

## DROGUES, PLAISIRS,

### DÉSIRS : UN CARREFOUR

### DANGEREUX

**Marcello Solinas**, directeur de recherche CNRS, responsable de l'équipe Inserm, neurobiologie et neuropharmacologie de l'addiction, laboratoire de neurosciences expérimentales et cliniques (LNEC) de l'université de Poitiers.

L'addiction aux drogues est un problème majeur de santé pour notre société. La recherche en neurobiologie a pu mettre en évidence que les drogues sont capables d'utiliser et détourner des mécanismes cérébraux fondamentaux qui servent à nos organismes pour percevoir et concevoir les sensations de plaisirs et pour créer le désir.

## DON D'ORGANES :

### ENTRE GESTE MÉDICAL

### ET ACTE CITOYEN

**Marie-Claire Paulet**, présidente nationale de France Adot et de l'association en Charente, avec les témoignages d'un receveur (greffé cardiaque), de parents de donneurs et un représentant du monde médical.

Parler du don d'organes, c'est évoquer, qu'on le veuille ou non, l'idée de la mort. Parler du don d'organes, c'est envisager aussi, avec force et générosité, l'idée de la vie. C'est la mission des bénévoles de France Adot, notamment en Charente. Le sujet reste sensible voire tabou au sein des familles. Comment l'aborder ? Comment le retravailler ?

En ce sens, le credo est immuable : informer, sensibiliser, éduquer, permettre le dialogue. Avec un corollaire essentiel : le respect de la volonté de chaque individu.

# Conférences

## LES AVANCÉES SUR LES

## CELLULES SOUCHES

## AU COURS DES 20

## DERNIÈRES ANNÉES

**Valérie Coronas**, professeur, laboratoire signalisation et transports ioniques membranaires, CNRS-université de Poitiers, équipe calcium et microenvironnement des cellules souches, membre du comité national du CNRS.

Impressionnante chez certaines espèces animales telles que la salamandre ou l'étoile de mer, la régénération des tissus fascine l'être humain depuis fort longtemps. Dès les années 1950, des cellules souches ont été identifiées dans la moelle osseuse chez l'Homme et utilisées avec succès à des fins thérapeutiques. Les 20 dernières années ont connu un engouement pour les cellules souches. Ainsi, des cellules souches ont été identifiées dans différents tissus adultes, y compris certains initialement considérés comme dépourvus de capacités de régénération tel que le cerveau.

## MÉTASTASER !

**Nicolas Bourmeyster**, maître de conférences, praticien hospitalier en biologie cellulaire, laboratoire STIM CNRS-université de Poitiers.

Plongée dans les mécanismes d'adaptation et de détournement utilisés par les cellules cancéreuses pour voyager et s'installer dans d'autres tissus.

Le développement de métastases est responsable de la majorité des décès au cours de la maladie cancéreuse. Au cours de ces 30 dernières années, les connaissances se sont précisées quant aux mécanismes cellulaires et moléculaires qui sous-tendent ce mécanisme très complexe. Nous plongerons dans ce grand voyage très risqué de ces cellules malignes particulièrement rusées et inventives.

## MIEUX MANGER POUR

## MIEUX VIVRE

**Xavier Piguel**, praticien hospitalier en endocrinologie et diabétologie, nutritionniste, CHU de Poitiers.

Bien manger est l'une de nos principales préoccupations. Mais qu'entendons-nous par « bien manger » ? Est-ce manger pour être en bonne santé ? Manger pour perdre du poids ? Manger pour mieux penser ? Ou bien manger pour prendre du plaisir ? Selon la réponse que nous choisissons, nos choix alimentaires peuvent prendre des directions différentes, voire opposées.

## PLASTICITÉ CÉRÉBRALE

## LE CERVEAU EN CONSTANCE

## RECONSTRUCTION

**Laëtitia Prestoz**, maître de conférences, laboratoire de neurosciences expérimentales et cliniques (LNEC), Inserm U1084, université de Poitiers.

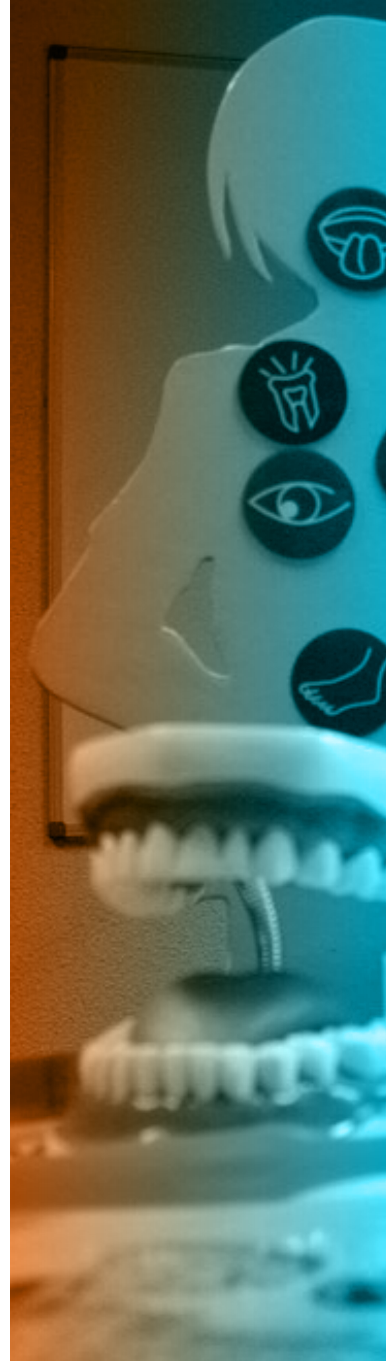
L'organisation de notre cerveau peut être modulée par l'environnement dans lequel nous évoluons et par les interactions que nous établissons avec le monde extérieur. Ces processus de remodelage du système nerveux sont appelés mécanismes de plasticité, ils se produisent tout au long de l'existence et permettent l'adaptation de l'individu à son environnement.

## LE SOMMEIL ET

## SES TROUBLES

**Joël Paquereau**, professeur, spécialiste du sommeil, société Polysomno.

Le sommeil occupe environ 1/3 de notre vie d'adulte. Il s'intègre dans un rythme de 24 heures en alternance avec l'éveil sous la dépendance de notre horloge interne en relation étroite avec la lumière. Bien régler cette horloge est une des clés pour améliorer son sommeil. Insomnie, somnolence diurne excessive ou apnées du sommeil, sont des troubles fréquents qui amènent parfois à un examen du sommeil, mais aussi à l'adaptation ou la modification de son comportement : horaires de coucher-lever, multi-écrans, alimentation... C'est-à-dire avoir une meilleure « hygiène de sommeil ».



16

## CHARENTE

### CHAMPAGNE-MOUTON

Collège Argentor  
Route des Grouges  
16350 Champagne-Mouton  
05 45 31 80 85

#### Dis-moi ce que tu manges ?

Vendredi 5 mai à 9h35 et 10h50

Ateliers

#### Bactéries et résistance aux antibiotiques

Vendredi 19 mai à 10h50, 13h30 et 15h20

Ateliers

### CHASSENEUIL-SUR-

### BONNIEURE

Lycée Pierre André Chabanne  
28 rue Bir-Hakeim  
16260 Chasseneuil-sur-Bonnieu  
05 45 20 50 00

#### Microbes au quotidien

Judi 9 mars à 11h et 13h30

Ateliers

#### ADN ? Élémentaire, mon cher Watson !

Vendredi 12 mai à 10h

Atelier

#### ADN, base d'un Cluedo moléculaire

Vendredi 12 mai à 10h

Atelier

### CHERVES-RICHEMONT

Médiathèque  
1 impasse du Vieux chêne  
16370 Cherves-Richemont  
05 45 83 70 40

#### À table ! La santé au menu

Du 21 février au 4 mars

Exposition

#### Dis-moi ce que tu manges ?

Vendredi 24 février à 10h30 et 14h30

Ateliers

### COGNAC

Bibliothèque municipale  
Espace du Prieuré  
10 rue du Minage  
16100 Cognac  
05 45 36 19 50

#### Don d'organes, don de vie

Du 11 au 29 avril

Exposition

#### À table ! La santé au menu

Du 15 avril au 3 mai

Exposition

#### Don d'organes : entre geste médical et acte citoyen

Mercredi 19 avril à 18h30

Table ronde avec **France Adot 16**

#### À la découverte du corps humain

Mardi 25 avril à 10h30

Atelier

#### La loterie de l'hérédité

Mardi 25 avril à 14h et 15h30

Ateliers

### COMMUNAUTÉ DE COMMUNES

### VAL DE CHARENTE

Écoles maternelles Courcôme  
Nanteuil-en-Vallée, Ruffec et  
Verteuil-sur-Charente

#### À la découverte du corps humain

Mardi 4 et vendredi 7 avril à 9h, 10h15, 13h30 et 14h45

Ateliers réservés aux scolaires

Organisés par la médiathèque La Canopée de Ruffec.

### JARNAC

Médiathèque intercommunale  
7 quai de l'Orangerie  
16200 Jarnac  
05 45 35 42 29

#### Cellules souches : générer l'espoir

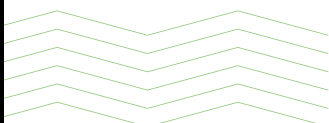
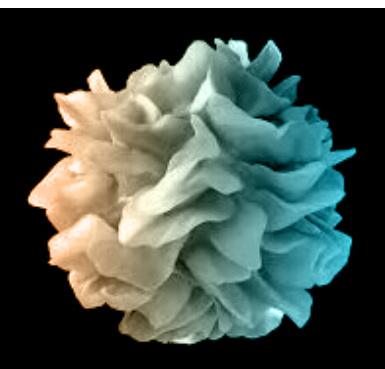
Du 1<sup>er</sup> au 28 février

Exposition

#### Les avancées sur les cellules souches au cours des 20 dernières années

Vendredi 10 février à 19h

Conférence de **Valérie Coronas**, professeur, laboratoire signalisation et transports ioniques membranaires, CNRS-université de Poitiers.



## À la découverte du corps humain

Mercredis 15 et 22 février à 16h  
Ateliers

### ROUMAZIÈRES-LOUBERT

**Bibliothèque**  
39 rue du 8 mai 1945  
16270 Roumazières-Loubert  
05 45 71 74 61

## À l'assaut des microbes !

Lundi 16 et jeudi 19 janvier à 9h30, 10h30, 14h et 15h  
Ateliers réservés aux scolaires

## ADN, base d'un cluedo moléculaire

Lundi 30 janvier à 10h30, 13h et 15h  
Ateliers

## Plasticité cérébrale : le cerveau en constante reconstruction

Samedi 18 mars à 15h  
Conférence de **Laëtitia Prestoz**, maître de conférences, laboratoire de neurosciences expérimentales et cliniques (LNEC) Inserm U1084, université de Poitiers.

### RUELLE-SUR-TOUVRE

**Médiathèque**  
15 rue de Puyguillen  
16600 Ruelle-sur-Touvre  
05 45 65 34 89

## Et toi, y'a quoi dans ton estomac ?

Mercredi 19 avril à 14h30  
Goûter-sciences proposé par l'association Les Petits Débrouillards

## Dis-moi ce que tu manges ?

Mercredi 26 avril à 16h30 et 18h  
Ateliers

### SEGONZAC

**Médiathèque Paul Hosteing**  
2 place Pierre Frapin  
16130 Segonzac  
05 45 81 04 23

## À table ! La santé au menu

Du 14 avril au 22 mai  
Exposition

## À la découverte du corps humain

Mercredi 19 avril à 14h30  
Atelier

**Centre de loisirs**  
3 bis rue du Stade  
16230 Segonzac  
05 45 82 41 89

## À la découverte du corps humain

Mercredi 19 avril à 10h  
Atelier

### SOYAUX

**Lycée Professionnel Jean-Albert Grégoire**  
Rue Jean-Albert Grégoire  
16800 Soyaux  
05 45 38 63 63

## À table ! La santé au menu

Du 1<sup>er</sup> au 15 mars  
Exposition

## Cerveau et addictions

Du 15 au 24 mai  
Exposition

## Drogues et cerveau

Lundi 15 et mercredi 24 mai à 14h  
Ateliers

### VILLEBOIS-LAVALETTE

**Médiathèque**  
1 chemin de l'Enclos des Dames  
16320 Villebois-Lavalette  
05 45 64 76 57

## À table ! La santé au menu

Du 17 au 31 mars  
Exposition

## Microbes au quotidien

Vendredi 17 mars à 10h et 14h  
Ateliers

## Médecin de campagne

Mercredi 22 mars à 18h30  
Projection de film de Thomas Lilti - 2016 - durée 1h40

## À l'assaut des microbes !

Mercredi 22 mars à 9h30, 10h30 et 15h  
Jeudi 23 mars à 9h30, 10h30, 14h et 15h  
Ateliers



## 17

# CHARENTE-MARITIME

### ARCHIAC

**Bibliothèque municipale**  
Place du Champ de foire  
17520 Archiac  
05 46 04 94 56

## À table ! La santé au menu

Du 25 mai au 14 juin  
Exposition

### CHEVANCEAUX

**Bibliothèque municipale**  
Place des Écoles  
17210 Chevanceaux  
05 46 49 25 77

## À l'assaut des microbes !

Mercredi 19 avril à 11h  
Atelier

### JONZAC

**Médiathèque de Haute Saintonge**  
39 rue des Carmes  
17500 Jonzac  
05 46 49 49 09

## Cerveau et addictions

Du 2 au 30 mars  
Exposition

## Le cerveau à tous les âges

Mercredi 1<sup>er</sup> mars à 18h  
Atelier

### MARIGNAC

**Bibliothèque**  
Impasse des Fleurs  
17800 Marignac  
05 46 98 35 44

## Dis-moi ce que tu manges ?

Mercredi 1<sup>er</sup> mars à 16h  
Atelier

## À table ! La santé au menu

Du 4 au 24 mai  
Exposition

### MONTENDRE

**Médiathèque**  
Centre culturel François Mitterrand  
17130 Montendre  
05 46 49 33 34

## À l'assaut des microbes !

Mercredi 19 avril à 14h  
Atelier

### PUILBOREAU

**Bibliothèque municipale**  
Rue Saint-Vincent  
17138 Puilboreau  
05 46 67 21 54

## ADN ? Élémentaire, mon cher Watson !

Mercredi 26 avril à 10h30  
Atelier

## Microbes au quotidien

Mercredi 26 avril à 14h  
Atelier

### SAINT-GENIS-DE-SAINTONGE

**Médiathèque**  
6 route de Jonzac  
17240 Saint-Genis-de-Saintonge  
05 46 49 85 53

## À l'assaut des microbes !

Mercredi 19 avril à 16h30  
Atelier

### SAINT-XANDRE

**Bibliothèque**  
2 rue des Écoles  
17128 Saint-Xandre  
05 46 37 15 83

## Tapis de lecture

**La gourmandise**  
Du 20 février au 31 mars  
Exposition

## Voyage autour du goût

Du 20 au 31 mars  
Exposition

## À table ! La santé au menu

Du 3 au 28 avril  
Exposition

## Atelier dégustation les yeux bandés

Mercredi 26 avril à 9h  
Atelier par l'association IT Catering

### SURGÈRES

**Bibliothèque**  
Espace André Malraux  
17700 Surgères  
05 46 07 71 80

## Drogues, plaisirs, désirs : un carrefour dangereux

Mercredi 25 janvier à 20h30

Conférence de **Marcello Solinas**, directeur de recherche CNRS, responsable de l'équipe Inserm, neurobiologie et neuropharmacologie de l'addiction, laboratoire de neurosciences expérimentales et cliniques (LNEC) de l'université de Poitiers.

## Le cerveau à tous les âges

Mercredi 1<sup>er</sup> février à 14h30  
Atelier

## À la découverte du corps humain

Mercredi 1<sup>er</sup> février à 16h  
Atelier

## 79

# DEUX-SÈVRES

### COULON

**Médiathèque Louis Perceau**  
38 place de l'Église  
79510 Coulon  
05 49 35 84 44

## À l'assaut des microbes !

Mercredi 25 janvier à 14h30  
Atelier

## À la découverte du corps humain

Mercredi 25 janvier à 16h  
Atelier

### FRONTENAY-ROHAN-ROHAN

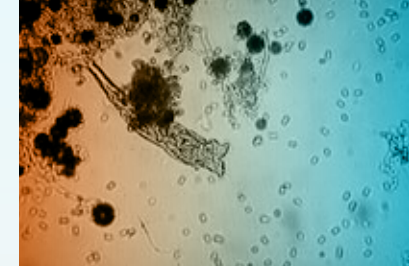
**Médiathèque Espace culturel de la Tour du Prince**  
39 rue Giannesi  
79270 Frontenay-Rohan-Rohan  
05 49 17 91 00

## Cerveau et addictions

Du 29 janvier au 25 février  
Exposition

## Microbes au quotidien

Mercredi 15 février à 15h30  
Atelier



## De la mutation génétique à la pathologie

Mercredi 15 février à 18h  
Atelier

## Drogues, plaisirs, désirs : un carrefour dangereux

Vendredi 17 février à 20h

Conférence de **Marcello Solinas**, directeur de recherche CNRS, responsable de l'équipe Inserm, neurobiologie et neuropharmacologie de l'addiction, laboratoire de neurosciences expérimentales et cliniques (LNEC) de l'université de Poitiers.

### LEZAY

**Collège Jean Monnet**  
Rue du Temple  
79120 Lezay  
05 49 29 41 65

## Dis-moi ce que tu manges ?

Mardi 17 janvier à 9h30, 10h30, 11h30  
Ateliers

## Intervention de l'ADOT 79 et de l'association des donneurs de sang

Mercredi 3 mai à 10h  
Atelier

## Intervention sur la prévention tabac

Mardi 16 mai à 10h  
Atelier

## Sommeil de rêve

Du 1<sup>er</sup> au 30 juin  
Exposition

## Des romans bons pour la santé !

Du 1<sup>er</sup> au 30 juin  
Présentation d'ouvrages





## MAUZÉ-SUR-LE-MIGNON

**Bibliothèque Claude Durand**  
8 rue de la Distillerie  
79210 Mauzé-sur-le-Mignon  
05 49 26 79 51

### **Le corps humain en question**

Mercredi 8 février à 14h30  
Atelier

### **À la découverte du corps humain**

Mercredi 8 février à 16h  
Atelier

### **ADN ? Élémentaire, mon cher Watson !**

Mardi 21 février à 10h30  
Atelier

### **Microbes au quotidien**

Mardi 21 février à 14h  
Atelier

## NIORT

**CSC Centre Socioculturel De part et d'Autre**  
Boulevard de l'Atlantique  
79000 Niort  
05 49 79 03 05

### **Sommeil de rêve**

Du 1er février au 2 mars  
Exposition

### **Grande salle du quartier du Clou Bouchet**

Square Galilée  
79000 Niort  
05 49 79 03 05

### **Le sommeil et ses troubles**

Vendredi 10 février à 20h  
Conférence de **Joël Paquereau**, professeur, spécialiste du sommeil, société Polysomno.

### **À la découverte du corps humain**

Jeudi 2 mars à 15h et 16h  
Ateliers  
Organisés par le CSC Centre Socioculturel De part et d'Autre.

## Médiathèque du Clou Bouchet

Square Galilée  
79000 Niort  
05 49 79 12 23 (inscriptions le mercredi après-midi et le samedi)

### **ADN ? Élémentaire, mon cher Watson !**

Mercredi 1<sup>er</sup> février à 14h  
Atelier

### **Microbes au quotidien**

Mercredi 1<sup>er</sup> février à 16h  
Atelier

## THOUARS

**Collège Marie de la Tour d'Auvergne**  
Rond point 19 mars 1962  
79100 Thouars  
05 49 68 06 44

### **Don d'organes, don de vie**

Du 25 janvier au 4 février  
Exposition

### **Le cerveau à tous les âges**

Lundi 6 mars à 8h20, 9h20, 10h35, 11h35  
Ateliers

### **Drogues et cerveau**

Lundi 6 mars à 13h55, 14h55, 16h05  
Ateliers

### **Le cerveau à tous les âges**

Du 6 au 18 mars  
Exposition

### **Cellules souches : générer l'espoir**

Du 18 mars au 5 avril  
Exposition

### **Lycée Saint-Charles**

1 rue Jules Michelet  
79100 Thouars  
05 49 67 87 87

### **Voyages au cœur du système immunitaire**

Mardi 4 avril à 9h25  
Atelier

### **Métastaser !**

Mercredi 5 avril à 10h  
Conférence de **Nicolas Bourmeyer**, maître de conférences, praticien hospitalier en biologie cellulaire, laboratoire STIM CNRS-université de Poitiers.

### **Plasticité cérébrale : le cerveau en constante reconstruction**

Mardi 16 mai à 13h30  
Conférence de **Laëtitia Prestoz**, maître de conférences, laboratoire de neurosciences expérimentales et cliniques (LNEC) Inserm U1084, université de Poitiers.

## 86

## VIENNE

## CHÂTELLERAULT

**Collège George Sand**  
11 rue Arthur Ranc  
86100 Châtellerauld  
05 49 21 15 97

### **À table ! La santé dans l'assiette**

Du 30 janvier au 17 février  
Exposition

### **Cerveau et addictions**

Du 6 au 30 juin  
Exposition

## CIVAUX

**Médiathèque**  
4 place de Gomelange  
86320 Civaux  
05 49 84 11 98

### **Le cerveau à tous les âges**

Du 2 mai au 3 juin  
Exposition

### **Le corps humain en question**

Mercredi 10 mai à 15h  
Atelier

### **À la découverte du corps humain**

Mercredi 10 mai à 16h30  
Atelier

### **J'ai besoin de ton regard**

Du 7 juin au 8 juillet  
Exposition

### **Soirée Alzheimer**

En juin  
Conférence débat organisé en partenariat avec **France Alzheimer Vienne**

## GENCAY

**Collège Jean Jaurès**  
19 Rue des Plantes  
86160 Gençay  
05 49 59 30 08

### **Don d'organes, don de vie**

Du 4 au 25 janvier  
Exposition

### **Unis contre le cancer**

Du 25 janvier au 21 février  
Exposition

### **Une aventure dans la cellule**

Du 3 au 31 mai  
Exposition

## L'ISLE-JOURDAIN

**Collège René Cassin**  
8 avenue de Bel air  
86150 L'Isle-Jourdain  
05 49 48 71 83

### **À table ! La santé au menu**

Du 3 au 14 avril  
Exposition

## LHOMMAIZÉ

**Bibliothèque municipale**  
12 place de l'Église  
86410 Lhommaizé  
05 49 50 29 85

### **Cellules souches : générer l'espoir**

Du 6 au 30 avril  
Exposition

### **À la découverte du corps humain**

Mercredi 19 avril à 14h  
Atelier

## MONTMORILLON

**Médiathèque**  
9 avenue Pasteur  
86500 Montmorillon  
05 49 91 78 09

### **Mieux manger pour mieux vivre**

Vendredi 20 janvier à 15h

Conférence de **Xavier Piguel**, praticien hospitalier en endocrinologie et diabétologie, nutritionniste, CHU de Poitiers.

## Sommeil de rêve

Du 31 janvier au 4 mars  
Exposition

### **ADN ? Élémentaire, mon cher Watson !**

Mercredi 22 février à 14h15  
Atelier

### **À la découverte du corps humain**

Mercredi 22 février à 16h15  
Atelier

## NEUVILLE-DE-POITOU

**Bibliothèque médiathèque**  
13 rue de la Cour Nivelles  
86170 Neuville-de-Poitou  
05 49 54 34 78

### **Drogues et cerveau**

Mardi 14 février  
Ateliers réservés aux scolaires

### **À la découverte du corps humain**

Mercredi 1<sup>er</sup> mars à 15h  
Atelier

### **Le cerveau à tous les âges**

Du 20 mars au 20 avril  
Exposition

### **Plasticité cérébrale : le cerveau en constante reconstruction**

Jeudi 6 avril à 19h

Conférence de **Laëtitia Prestoz**, maître de conférences, laboratoire de neurosciences expérimentales et cliniques (LNEC) Inserm U1084, université de Poitiers.

## TERCÉ

**Bibliothèque municipale**  
4 route de Chauvigny  
86800 Tercé  
05 49 03 02 35

### **Mieux manger pour mieux vivre**

Mardi 24 janvier à 20h30

Conférence de **Xavier Piguel**, praticien hospitalier en endocrinologie et diabétologie, nutritionniste, CHU de Poitiers.

### **ADN ? Élémentaire, mon cher Watson !**

Mercredi 25 janvier à 14h30  
Atelier

### **Microbes au quotidien**

Mercredi 25 janvier à 16h30  
Atelier

### **À table ! La santé au menu**

Du 10 février au 28 janvier  
Exposition

## VERRIÈRES

**Médiathèque**  
2 place de Coume  
86410 Verrières  
05 49 39 69 41

### **À table ! La santé au menu**

Du 1<sup>er</sup> au 22 mars  
Exposition

### **Dis-moi ce que tu manges ?**

Mercredi 15 mars à 14h30 et 16h  
Ateliers

## VOUILLÉ

**Médiathèque**  
2 ter Basses Rues  
86190 Vouillé  
05 49 54 43 86

### **Le corps humain en question**

Mardi 21 février à 15h  
Atelier

### **À la découverte du corps humain**

Mardi 21 février à 16h30  
Atelier



# LASCIENCESELIVRE2017

## EXPOSITIONS, ANIMATIONS, CONFÉRENCES

DANS LES BIBLIOTHÈQUES, MÉDIATHÈQUES, COLLÈGES ET LYCÉES DE NOUVELLE-AQUITAINE



L'Espace Mendès France assure la mise en relation des participants, la coordination et la communication de cette opération. Le budget d'intervention est financé dans le cadre du Contrat de projet État / Région au titre de la culture scientifique. La science se livre se place dans le programme « la science pour tous ! », mis en place en collaboration avec la Région Nouvelle-Aquitaine, qui propose des moments de rencontres et d'échanges citoyens sur des sujets scientifiques, sociétaux et des réflexions sur le développement et l'harmonie des territoires.

*Les manifestations se déroulant dans les établissements scolaires, sont uniquement réservés aux scolaires.*

### LES PARTENAIRES FINANCIERS

Conseil régional Nouvelle-Aquitaine  
Ville de Poitiers  
Grand Poitiers

La Région et l'Union européenne soutiennent le projet « Objets de sciences » dans le cadre du programme opérationnel FEDER/FSE 2014-2020

### LES ACTEURS RÉGIONAUX

Le Centre du livre et de la lecture en Poitou-Charentes  
Rectorat (délégation académique à l'éducation culturelle)

Et avec le soutien du Conseil départemental des Hauts-de-Seine

1 place de la Cathédrale - CS 80964 - 86038 Poitiers cedex

Tél. 05 49 50 33 08 - Fax 05 49 41 38 56 - [emf.fr](http://emf.fr)

Contact : **Christine Guitton** - [christine.guitton@emf.fr](mailto:christine.guitton@emf.fr)

