

Looking for Eric
L'affiche /Les apparitions de Cantona

1) L'AFFICHE

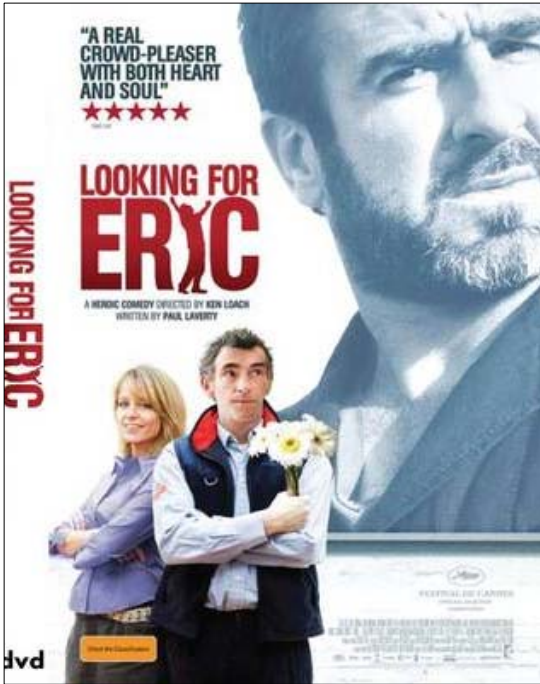
• Avant le film

- Relevez les éléments de symétrie de cette affiche (écriture, personnages, couleurs...) Que veut nous dire ce choix sur les deux personnages ?
- Le fond de l'affiche est un mur blanc. Que voyez-vous comme signification dans ce choix ?
- Observez les regards des personnages. Que traduisent-ils ?
- Le titre. Expliquez le jeu de mots.
- Le choix du rouge. Expliquez.
- Qui sont-ils ?
Ken LOACH
Paul LAVERTY
Steve EVETS
Eric CANTONNA

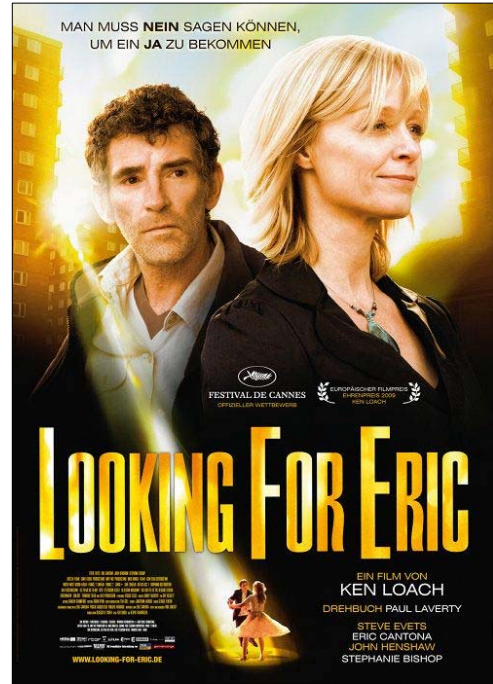
• Après le film

- Vous avez découvert que l'affiche que nous avons étudiée passait sous silence certains aspects du film. Nommez-les.
- On peut affirmer que le film traverse différents genres cinématographiques. Entourez-les dans la liste ci-dessous (aidez vous des autres affiches proposées)

LE FILM SPORTIF	LA COMEDIE MUSICALE
LA COMEDIE SENTIMENTALE	LE DRAME PSYCHOLOGIQUE
LE WESTERN	LA COMEDIE BURLESQUE
LE POLAR SOCIAL	LE FANTASTIQUE
LE FILM DE SCIENCE-FICTION	LE POLICIER



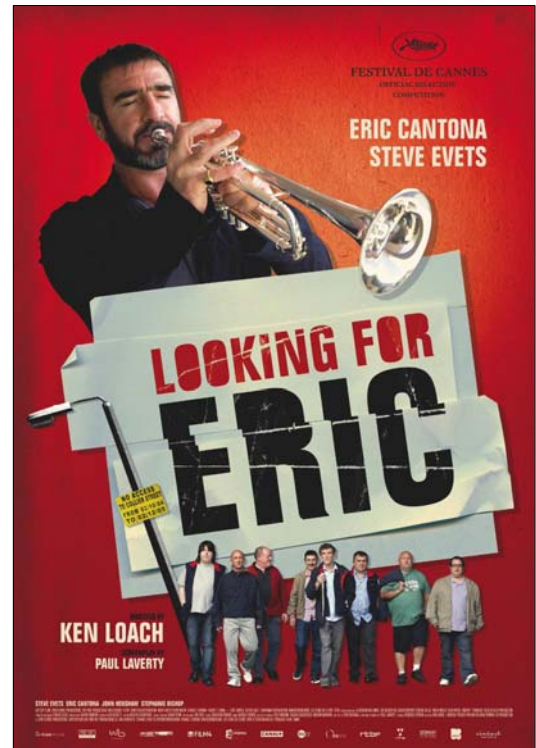
1



2



3



4



5

2) LES APPARITIONS DE CANTONA

Une star du football : un personnage charismatique.

□ Quand il parle au poster de Cantona, comment se sent Eric Bishop par rapport à son idole sur le plan physique et psychologique ?



□ Quelles sont les causes de son mal-être ?
Quel défaut l'empêche d'avancer dans la vie ?



□ Eric Cantona apparaît une douzaine de fois dans le film. Numérotez dans l'ordre chronologique les photogrammes proposés en page suivante.

□ Quelle scène dans le début du film a préparé l'apparition de Cantona ?

□ Quels éléments nous prouvent que les apparitions de Cantonna sont du domaine de l'onirique, de l'irréel ?

□ Quels sont les conseils que donne Cantona au postier ?

□ Quel est pour vous le conseil le plus marquant, le plus important (quel photogramme) ?

□ En suivant ces conseils quels changements Eric va-t-il introduire dans sa vie ?

□ Pourquoi peut-on dire lors de la dernière apparition (dernier photogramme) que la boucle est bouclée ?



A



B



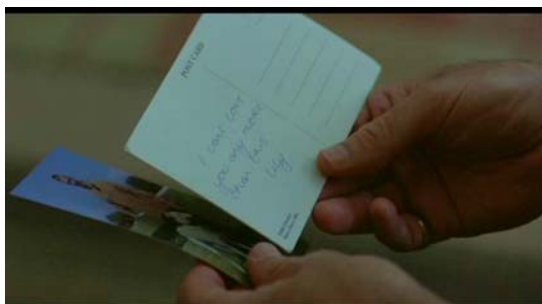
C



D



E



F



G



H

--	--	--	--	--	--	--	--

Nathalie RULIER formatrice DAEC