

# DÉCHIFFRER LE MONDE, L'UNIVERS VU PAR LE GARÇON

## 1. DES DIFFICULTÉS À COMPRENDRE SON ENVIRONNEMENT

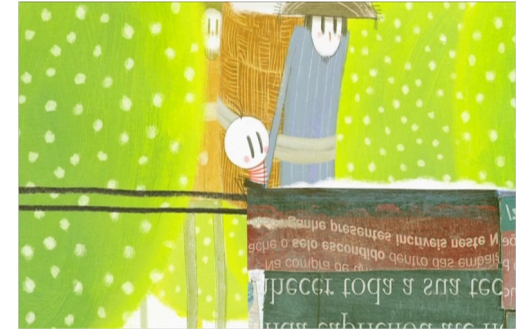
Le garçon ne comprend pas le monde. Cette difficulté à décrypter l'environnement qui l'entoure est rendu lisible à travers différents choix graphiques . Observe le photogramme suivant et indique ce qui laisse entendre qu'il a des difficultés à appréhender son environnement.

.....

.....

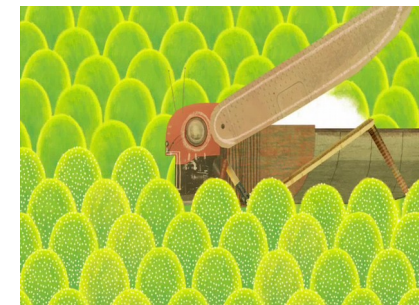
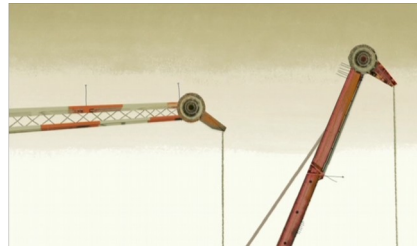
.....

.....



## 2. UNE PERCEPTION NAÏVE :

Que représentent les photogrammes suivants ? En quelle mesure peut-on dire que ces images traduisent une approche naïve du monde ?



.....  
.....  
.....  
.....

### 3. LE CHOC DE LA GRANDE VILLE : UNE VISION RÉVÉLATRICE

Visionne la séquence suivante. Quels sont les éléments qui indiquent que le garçon ne comprend pas comment fonctionne la grande ville ? A quels genres ou à quels types d'univers les dessins peuvent faire penser ?



.....  
.....  
.....

En quelle mesure peut-on dire que ces choix esthétiques contribuent à la rendre effrayante ?

.....  
.....  
.....

En somme, si le garçon ne comprend pas le monde ou, du moins, peine à l'interpréter, ses visions ne sont-elles pas révélatrice d'un certain état de la société brésilienne? Ne nous invitent-elles pas à prendre conscience d'un certain nombre de problèmes dont nous nous accommodons peut-être trop souvent ?

.....  
.....  
.....  
.....