



LES ARTISTES ASSOCIÉS présentent

CHARLES DENNER  
dans un film de  
FRANÇOIS TRUFFAUT

# L'HOMME QUI AIMAIT LES FEMMES

scénario de FRANÇOIS TRUFFAUT, MICHEL FERMAUD et SUZANNE SCHIFFMAN

BRIGITTE FOSSEY  
NELLY BORGEAUD GENEVIEVE FONTANEL  
et

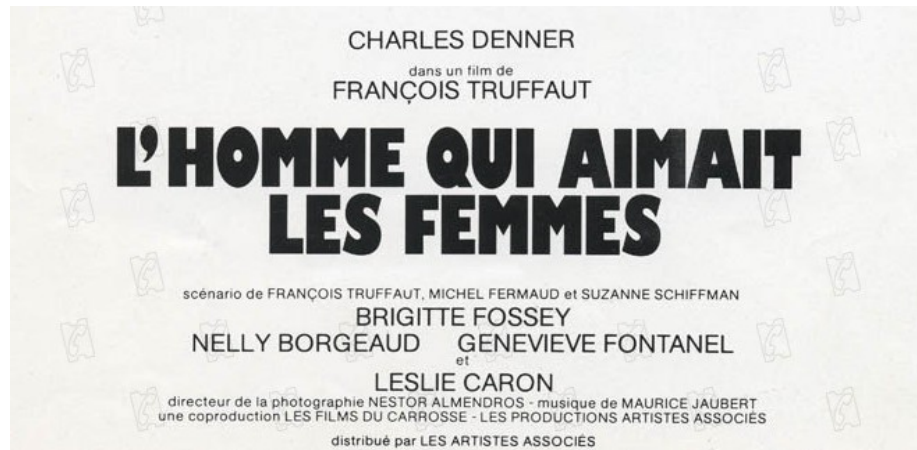
LESLIE CARON

directeur de la photographie NESTOR ALMENDROS - musique de MAURICE JAUBERT  
une coproduction LES FILMS DU CARROSSE - LES PRODUCTIONS ARTISTES ASSOCIÉS

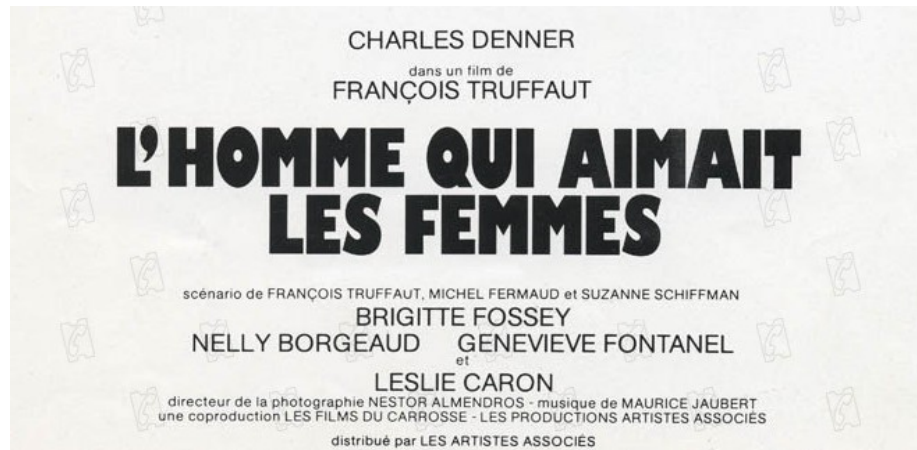
distribué par LES ARTISTES ASSOCIÉS



De combien de parties se compose cette affiche ?  
Lesquelles ?



Vers quel genre de films nous amène le fond de l'affiche et le titre ?



Que remarquez-vous dans la disposition du nom des acteurs et du réalisateur par rapport au titre ?





Quelles remarques vous inspirent cette silhouette masculine (taille, position dans l'affiche, attitude) ?

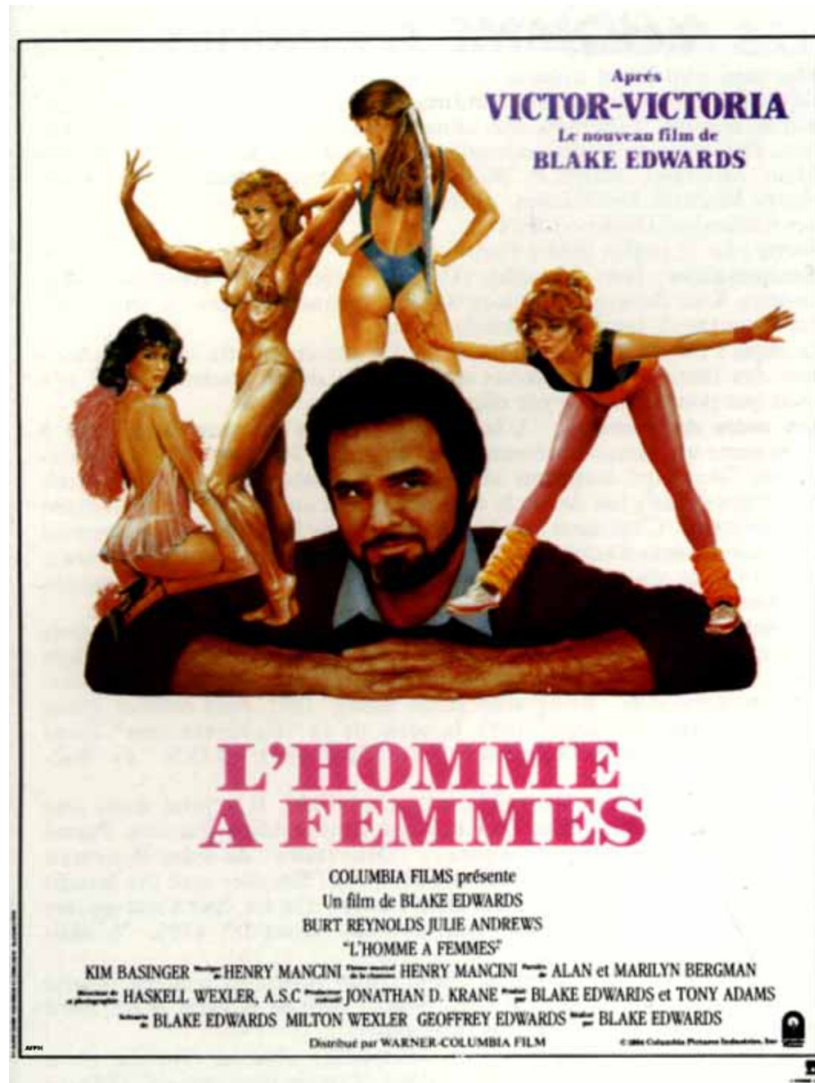


Quelle  
impression  
cherche à  
donner cette  
paire de jambes  
dédoublée ?

Quels parallèles est-il possible d'établir entre les affiches de ces trois films de François Truffaut ?







Voici l'affiche du remake américain de L'homme qui aimait les femmes (Blake Edwards, 1983).

En quoi le point de vue adopté par cette affiche diffère-t-il du point de vue adopté sur l'affiche du film de Truffaut ?