

LA QUÊTE DU PÈRE MOTEUR DE LA NARRATION

1. IL ÉTAIT UN TRAIN...

A la fin de la séquence d'ouverture un événement survient qui semble fondamental pour le récit : le départ du père. Revois la fin de cette séquence.

- ✓ Que se passe-t-il ? Pour quelle raison le père part-il ?

.....

.....

.....

- ✓ Lorsque le père se rend à l'arrêt du train, le réalisateur use de différents moyens pour signifier la disparition progressive du personnage. Lesquels ?

.....

.....

.....

2. LES MARQUES DE L'ABSENCE :

Montrer comment, dans cette séquence, le réalisateur dans cette séquence vient traduire en image les marques de l'absence.

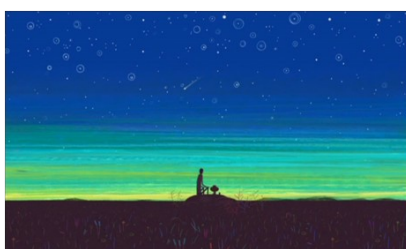
A) LE QUOTIDIEN POUR DIRE LE SOUVENIR

Une fois visionné l'extrait, observe les photogrammes ci-contre et explique comment chacun d'eux témoigne de l'absence du père.




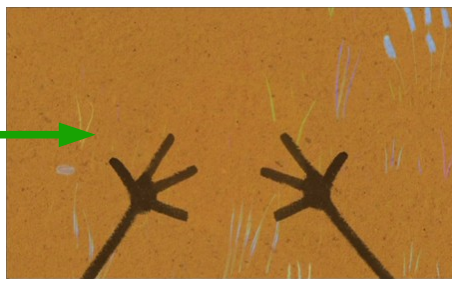
.....

.....

.....

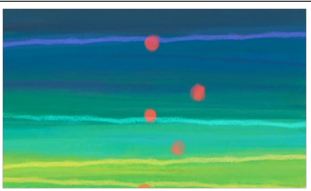



Commente maintenant le changement de plan entre ces différentes images. Comment le réalisateur s'y prend-il pour faire ressentir l'absence du père à l'écran ?

		<p>.....</p> <p>.....</p> <p>.....</p> <p>.....</p> <p>.....</p>
		<p>.....</p> <p>.....</p> <p>.....</p> <p>.....</p> <p>.....</p>

B) UNE NATURE HANTÉE :

Tout au long du film le garçon a un lien privilégié avec la nature. Elle aussi semble habitée par la présence du père. Montre-le à l'aide des photogrammes suivants.

	<p>.....</p> <p>.....</p> <p>.....</p> <p>.....</p> <p>.....</p>	
---	--	---

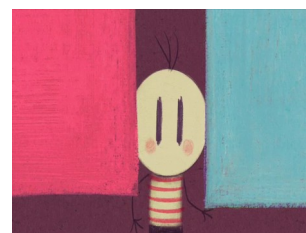
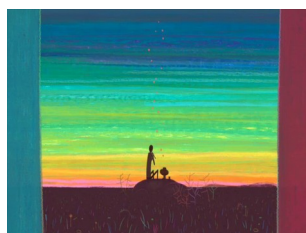
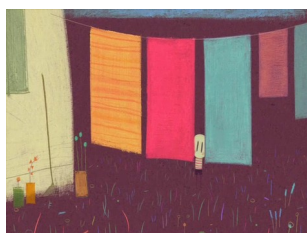
3. UNE CHRONOLOGIE COMPLEXE

A plusieurs reprises dans l'extrait le réalisateur emploie des fondus au blanc. Quelle peut être leur utilité ?

.....

.....

Observe maintenant les photogrammes suivant. En quelle mesure leur succession pose-t-elle problème ? Que veut suggérer le réalisateur ?



.....

.....

.....

.....