

**Entre ombres et lumières**  
**Etude de la deuxième scène d'expulsion dans *De Battre mon cœur s'est arrêté***

Quand cette scène intervient-elle ?

.....  
.....

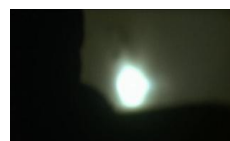
Ne peut-on la mettre en parallèle avec une autre scène du film ?

.....  
.....

De quelle façon la scène est-elle filmée ? L'image est-elle nette ? Quelle impression cela donne-t-il ?

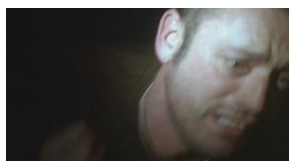
.....  
.....  
.....

D'où vient la lumière dans cette séquence ? Comment vous apparaît-elle ?



.....  
.....

Observez maintenant les jeux de lumières et d'ombres dans la scène. Quelle ambiance contribuent-ils à créer ?

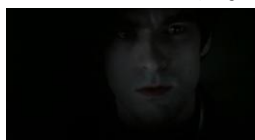


.....  
.....  
.....

L'attitude de Tom est-elle la même dans cette scène que dans celle que vous avez identifiée et qui se situe au début du film ? Quels changements observez-vous ? Dans quelle situation est-il désormais ?

.....  
.....

Observez les photogrammes ci-dessous. Il s'agit du dernier plan de cette scène, et qui montre Tom. Quelles remarques pouvez-vous formuler (façon de filmer, lumière, mouvement...) ?



.....  
.....  
.....  
.....

Qu'est-ce que ce dernier plan de Tom peut nous apprendre sur la façon dont il perçoit la scène, sur son avenir ?

.....  
.....  
.....