

EXPLORATEURS

THOUARS

- MAUZÉ-THOUARSAIS
- MISSÉ
- SAINTE-RADEGONDE



ACTIONS ÉDUCATIVES
2019 / 2020

VILLES
& PAYS
D'ART &
D'HISTOIRE
À DÉCOUVRIR



Conception graphique : d'après DES SIGNES studio Muchir
Réalisation : Noëlla JUBIEN
Crédits photos : service patrimoine Ville de Thouars
Impression : Mace imprimerie

SOMMAIRE

04 PRÉSENTATION DU SERVICE ÉDUCATIF

- L'école du Patrimoine
- Le musée Henri Barré

06 LE CADRE DE VIE

- La découverte de mon quartier
- L'évolution générale de la ville
- Les ponts et le Thouet
- L'urbanisme
- Découverte des communes déléguées (Mauzé-Thouarsais, Missé et Sainte Radegonde)

8 LA VILLE À TRAVERS LES ÂGES

- L'archéologie
- Le Moyen Âge
 - Thouars, ville médiévale
 - Architecture religieuse
 - Les fortifications
- L'époque moderne (le site du château)
- L'époque contemporaine (bains-douches, gare, ...)

12 EXPLORER LES COLLECTIONS DU MUSÉE

- Le musée à petits pas
- Les sens en éveil
- À la recherche des animaux
- Le portrait
- Le végétal dans tous ses états
- Les expositions temporaires

14 LES OUTILS

16 LES ATELIERS PÉDAGOGIQUES

18 SE REPÉRER

- Centre historique de Thouars

19 INFOS PRATIQUES

LE SERVICE ÉDUCATIF

L'ÉCOLE DU PATRIMOINE



Cette brochure vous présente les actions éducatives mises en place par le service de l'Architecture et des Patrimoines de la Ville de Thouars.

Ces activités sont menées par l'École du Patrimoine, depuis l'obtention du label "Ville d'art et d'histoire" en 2001 par le ministère de la Culture.

Tout au long de l'année, le service propose à tous les élèves, de la maternelle à la terminale, des visites en ville, dans les monuments et au musée Henri Barré.

Ces activités ont pour objectif de répondre aux programmes scolaires. Ces visites donnent aux élèves des clefs de lecture et de compréhension et sont complétées par des ateliers pédagogiques.

CONTACTS

Responsable des animations

Noëlla JUBIEN
05.49.68.22.68
ecole.patrimoine@ville-thouars.fr

Service de l'Architecture et des Patrimoines

Hôtel de Ville

14, place Saint Laon
CS 50183 Thouars Cedex

Enseignante attachée au service éducatif

Christine Arnault
Enseignante d'Histoire/
Géographie

christine.arnault@ac-poitiers.fr

1. Visite «les fortifications»
2. Visite du musée Henri Barré

LE MUSÉE MUNICIPAL HENRI BARRÉ



Musée Henri Barré
7, rue Marie de la Tour
d'Auvergne
79100 Thouars

HORAIRE :

Pour le public scolaire :

Le musée est ouvert toute l'année, sur demande, pour les élèves, avec un accompagnement spécifique proposé par un guide-conférencier de l'école du Patrimoine.

Plus d'informations
05.49.68.22.68

Pour le grand public :

Ouvert d'avril à septembre.
En avril et mai : ouvert le week-end et les jours fériés de 14h30 à 18h30.

De juin à septembre :
Ouvert tous les jours de 14h30 à 18h30 sauf le lundi.
Visites sur rendez-vous toute l'année.

Le musée Henri Barré, maison de collectionneur, est labellisé «Musée de France».

Installé dans la maison néo-gothique du Docteur Barré depuis 1920, le site a gardé son esprit intimiste et offre une grande diversité de collections allant de la Préhistoire à la fin de XX^e siècle, des Beaux-Arts (paysages, portraits, natures mortes, ...) au simple objet de la vie quotidienne des Thouarsais (jouets anciens, plat à barbe, grand bi, etc), sans oublier une demi-berline du XVIII^e siècle.

Chaque année de nouveaux objets sortis des réserves sont mis en valeur à travers les thématiques des expositions temporaires.

- 2016 : Henri Barré ouvre son album de photographies
- 2017 : Tous à vélo, 200 ans d'histoire des cycles
- 2018 : Mythes et super-héros

- 2019 :

_ **Mythes et super héros # 2** (jusqu'au 30 juin)

_ **Les coulisses du musée Henri Barré, sortie de réserve** (du 13 juillet au 30 septembre)

Certaines œuvres permettent aussi de faire le lien avec Thouars, Ville d'art et d'histoire et son patrimoine historique (portrait de la duchesse Marie de la Tour d'Auvergne, carreaux de pavement du château).

Les actions en lien avec le musée sont proposées en p. 12 et 13

De manière générale, la classe, sur place pendant 2 heures, est divisée en 2 (un groupe en visite et un groupe en atelier) avec une alternance au bout d'1 heure.



LA DÉCOUVERTE DE MON QUARTIER

Découvrir ou redécouvrir la Ville de Thouars et ses communes déléguées (Mauzé-Thouarsais, Missé ou Sainte Radegonde) pour observer le patrimoine et comprendre son histoire.

Maternelle et primaire

L'ÉVOLUTION GÉNÉRALE DE LA VILLE

Découvrir l'évolution de la ville et ses frontières (le Thouet, les fortifications, la ligne de chemin de fer).

Un parcours au départ du site du château permet en déambulant vers le nord de la ville de comprendre son évolution au cours des différentes périodes de l'histoire.

Cette visite peut se décliner en plusieurs séances pour mieux appréhender les quartiers nord de la ville.

Primaire, collège et lycée

Possibilité d'ateliers pour compléter les visites (voir p.16)

LES PONTS ET LE THOUET

Côtoyer d'un peu plus près la rivière, élément de défense naturelle pour les premiers hommes installés à Thouars et découvrir les ponts, passerelles et le viaduc Eiffel qui permettent de franchir cette rivière.

Primaire et collège

L'URBANISME

Observer la ville, un quartier en particulier, pour comprendre ce qu'est l'urbanisme, comment est aménagée la ville, définir les choix urbains au cours du temps.

Primaire, collège et lycée



LES COMMUNES DÉLÉGUÉES



MAUZÉ-THOUARSAIS

Les élèves sont invités à découvrir les richesses de leur village; ils sont ainsi sensibilisés à leur environnement proche et découvrent des notions de plan, d'orientation et la diversité des matériaux et des formes d'architecture.

Maternelle et primaire

MISSÉ ET SON PATRIMOINE

Possibilité d'organiser pour les élèves de Missé (et d'ailleurs) un parcours dans le centre de Missé pour appréhender le patrimoine, son moulin, son église, la présence du Thouet à proximité à partir de petits jeux et en mettant les 5 sens en exergue.

Maternelle et primaire.

Possibilité d'ateliers pour compléter les visites (voir p. 16)

1. Visite «Découverte de mon quartier»
2. Visite «Les ponts et le Thouet»
3. Le bourg de Missé/ Thouars
4. Ancienne école de Ligrion / Sainte-Radegonde/ Thouars
5. Bourg de Rigné / Thouars

SAINTE-RADEGONDE

Le patrimoine vernaculaire (le petit patrimoine) donne possibilité aux élèves de découvrir une histoire, des matériaux, des constructions liées à la vie quotidienne dans le passé. Muni d'un livret pédagogique, la classe peut découvrir par exemple le bourg de Ligrion.

Maternelle et primaire



LA VILLE A TRAVERS LES ÂGES



L'ARCHÉOLOGIE

L'archéologie permet de remonter aux origines de l'occupation d'un territoire et de découvrir ceux qui l'habitaient.

Mallette d'inhumation

Muni d'outils (truelle et pelle), les élèves apprennent à fouiller une sépulture (squelette en résine, sable fin) et à réaliser un relevé archéologique (fiche à compléter).

Jusqu'à 12 élèves

Prévoir 1h

Cycle 3 et 4



1. Élèves jouant à «Opération archéo»

2. Mallette d'inhumation fouillée

3. Visite de l'église Saint-Médard

4. Visite de la ville médiévale

5. Visite des fortifications de la ville, Tour Prince de Galles

Jeu de société «Opération archéo»

Ce jeu de plateau coopératif permet aux jeunes de découvrir le métier d'archéologue et l'archéologie préventive de manière ludique.

Jusqu'à 12 élèves X 2 jeux

Prévoir 45 min

Cycle 3 et 4

Documents «Découvrir l'archéologie» de l'INRAP (Institut national de recherches archéologiques préventives)

- frise chronologique

- livret pédagogique «Découvre l'archéologie avec Tip Taupe»

- vidéos

- cocotte à gages (à plier et à jouer)

Cycle 3 et 4

Prévoir 1h30

LE MOYEN ÂGE



THOUARS, VILLE MÉDIÉVALE

Découvrir la ville de Thouars telle qu'elle était au Moyen Âge : comprendre son organisation, son plan, l'habitat civil, l'architecture religieuse et les fortifications.

Primaire et collège

ARCHITECTURE RELIGIEUSE

Découvrir la place de la chrétienté dans la société du Moyen Âge. En s'appuyant notamment sur l'église Saint Médard, au cœur du centre historique, s'initier à l'architecture romane et gothique en observant la façade, son décor, l'intérieur de l'édifice.

Maquettes d'arcs en bois, en plein cintre et brisé, à disposition des élèves.

Du primaire au lycée



LES FORTIFICATIONS

En partant du site du château (présence d'un château fort au Moyen Âge), les élèves arpentent les ruelles pour aller à la rencontre de l'enceinte fortifiée encore bien présente dans certains lieux de la ville. Ils découvrent les procédés et stratégies de construction des fortifications et les différents systèmes défensifs en passant par la Tour Prince de Galles et la Tour Porte au Prévoist.

Primaire et collège

Possibilité d'ateliers pour compléter les visites (voir p. 16)



ÉPOQUE MODERNE



Partir à la découverte du site du château pour découvrir son histoire et les différentes architectures qui forment cet ensemble.

LE CHÂTEAU DES DUCS DE LA TRÉMOÏLLE

Aujourd'hui le château accueille le collège Marie de la Tour d'Auvergne. Les élèves vont découvrir pourquoi cette grande dame du XVII^e siècle a marqué son époque. À l'aide d'un dossier pédagogique, ils vont arpenter les salles principales du château pour se familiariser avec l'architecture classique.

Primaire et collège

LE SITE DU CHÂTEAU

À l'aide de différents documents (plans, photographies) et d'une déambulation sur le site, le groupe identifie les architectures présentes sur le site du château (chapelle, château, écuries, orangerie) et appréhende l'évolution de ces édifices au cours du temps.

Primaire et collège



1. Le château des Ducs de la Trémoïlle
2. L'intérieur du château, escalier d'honneur
3. Vue d'ensemble sur l'orangerie, le château
4. La gare et les voies de chemin de fer
5. Les bains douches, rue Balzac

ÉPOQUE CONTEMPORAINE



Découvrir les transformations de la ville de Thouars aux XIX^e et XX^e siècles

L'ARRIVÉE DU CHEMIN DE FER

Les élèves découvrent la gare et son histoire à l'aide de documents anciens (plans, photographies). En partant du rond-point de la Vasque, le groupe compare les images d'hier et ce qu'il voit aujourd'hui et découvre petit à petit la gare et l'importance de Thouars, ville cheminote du début du XX^e siècle.

Primaire et collège

LA PLACE LAVAUULT

Les bains-douches, les halles, le théâtre et la place en elle-même... Les élèves observent les différentes façades et comparent les bâtiments, entre hier (photographies, cartes postales anciennes) et aujourd'hui.

Primaire et collège

Possibilité d'ateliers pour compléter les visites (voir p. 16)

LES BAINS-DOUCHES

La classe découvre ce lieu particulier, témoin de l'architecture du XX^e siècle, ses décors encore présents et les différentes cabines pour comprendre à quoi servait ce type de bâtiment au cours du siècle dernier.

Primaire et collège

LE QUARTIER DES CAPUCINS

La classe déambule dans le quartier des Capucins et observe les différentes habitations. Les élèves s'appuient sur la lecture d'un plan pour se déplacer, étudient les matériaux de construction et découvrent ainsi l'évolution des techniques au cours du temps.

Primaire et collège



EXPLORER LES COLLECTIONS DU MUSÉE



LE MUSÉE À PETITS PAS

Dès la maternelle, les élèves sont invités à entrer au musée pour découvrir ce lieu culturel. Ils observent les œuvres en partant de quelques détails sous forme de jeu de piste.

Maternelle, primaire

.....

LES SENS EN ÉVEIL

Et pourquoi ne pas faire appel aux 5 sens pour appréhender une œuvre ? Goûter un raisin qui apparaît sur une nature morte, entendre aboyer un chien qui se trouve sur une des peintures à l'huile, toucher du bois pour évoquer le mobilier ? Les élèves apprennent en étant acteurs de la visite.

Maternelle, primaire

Possibilité d'ateliers pour compléter les visites (voir p.16)

À LA RECHERCHE DES ANIMAUX

Au musée, les animaux se dissimulent un peu partout... les élèves seront-ils aptes à retrouver ces créatures réelles ou imaginaires dans les différentes collections (tableaux, faïence, tapisserie, etc) ?

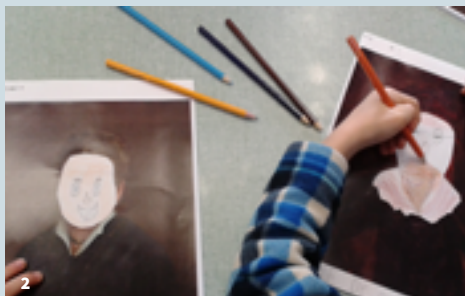
Maternelle, primaire

.....

LE PORTRAIT

Genre pictural à part entière, les élèves vont observer des portraits de différentes périodes, exposés au musée. Ils vont comprendre la fonction et l'évolution du portrait et ainsi s'approprier le vocabulaire artistique qui y est attaché.

Primaire et collège



LE VÉGÉTAL DANS TOUS SES ÉTATS

Les végétaux sont une source inépuisable pour les artistes et les artisans d'art. Thème principal ou simple décor d'un objet, les élèves partent à la recherche de la flore à travers les différentes collections du musée.

Maternelle, primaire et collège



Possibilité d'ateliers pour compléter les visites (voir p. 16)

LES EXPOSITIONS TEMPORAIRES

Le musée consacre, chaque année, son premier étage à l'accueil d'une nouvelle exposition thématique.

Vous avez peut-être en tête celle de 2017 «Tous à vélo» sur l'histoire des cycles, ou bien celle de 2018 (prolongée en 2019) «Mythes et super-héros» ?

Les médiateurs accueillent les classes de manière spécifique sur l'exposition temporaire en proposant un livret pédagogique adapté et en lien avec les programmes scolaires.

Des ateliers sont proposés en parallèle de la visite pour la moitié de la classe.

Tous les niveaux scolaires en fonction de la thématique



1. Élèves en visite, collection permanente
2. Atelier en lien avec le portrait
3. Visite de l'exposition temporaire «mythes et super-héros» au musée
4. Atelier sculpture sur bois
5. Atelier création d'un super-héros

LES OUTILS



L'École du Patrimoine dispose de différents outils pédagogiques.

LA FRISE CHRONOLOGIQUE

Dans la salle pédagogique, sur le site du musée Henri Barré, la classe peut s'appuyer sur une frise chronologique mettant l'accent sur le patrimoine local.



- 1. Atelier construction avec plus de mille planchettes en bois
- 2. Frise chronologique dans la salle pédagogique
- 3. Atelier montage d'arcs en bois
- 4, 5 et 6. L'outil pédagogique La Ville en valise

LES PLANCHETTES EN BOIS

Plus de 1500 planchettes en bois sont à la disposition des élèves pour construire des architectures étonnantes !

LES MAQUETTES D'ARCS EN PLEIN CINTRE ET BRISÉS

Ces maquettes en bois permettent aux élèves de manipuler des éléments propres à l'architecture (claveaux, clef de l'arc, cintre) et de mieux appréhender le jeu des forces qui s'exerce.



LA VILLE EN VALISE



Cette valise conçue par l'association « Robins des villes » est un outil d'aide à la réalisation de projets pédagogiques sur le thème de la ville.

Grâce à l'acquisition de clefs de lecture, l'enfant apprend à connaître et préserver son environnement.

Il peut le décrire, l'analyser, le critiquer et s'approprier peu à peu son territoire, sa ville.

Primaire et collègue

Chaque valisette apporte un éclairage spécifique pour aider à la réalisation d'un projet mené sur l'étude de la ville, du quartier ou du cadre bâti. Les thèmes abordés sont :

- **architecture**
- **paysage**
- **urbanisme**
- **représentations**
- **transformations**
- **les sens**



LES ATELIERS PÉDAGOGIQUES



Plusieurs ateliers permettent de compléter une visite découverte de la ville, d'un monument ou des collections du musée Henri Barré.

LE BESTIAIRE

► création d'un animal fantastique en argile

Une boule d'argile entre les mains, chaque élève la modèle à sa façon pour créer un animal imaginaire tel qu'on peut en observer sur les chapiteaux de l'église Saint-Médard ou sur la façade du musée.

Maternelle et collège

► réalisation d'un animal hybride en papier

Les élèves disposent de morceaux de papier correspondant à des parties de différents animaux. Ils peuvent les assembler à leur manière et les compléter avec du graphisme pour réaliser un animal fantastique et lui donner un nom.

Maternelle et primaire

DÉCOUVERTE DU VITRAIL

À l'aide d'une mallette pédagogique, la classe découvre les étapes de fabrication d'un vitrail.

Ensuite ils peuvent imaginer une création sur papier calque.

Primaire et collège



DANS LA PEAU DU POTIER

Suite à la visite guidée, chaque enfant réalise son propre pot en terre, à l'aide de la technique du colombin. Chaque élève ramène sa création à l'issue de l'atelier.

1. Création d'un animal imaginaire en argile
2. Atelier «vitrail» sur papier calque
3. Décor d'une assiette en lien avec la faïence
4. Groupe d'élèves réalisant un plan du centre historique
5. Atelier blason



LA FAÏENCE

Après la visite du musée et la découverte de la collection faïence, chaque jeune réalise une décoration dans une assiette blanche, en s'inspirant des motifs de végétaux ou autres...

Primaire et collège

LES BLASONS

Pour compléter une visite en lien avec l'enceinte médiévale ou la recherche d'écussons dans la ville, les élèves créent un blason en respectant les règles de l'héraldique.

Primaire et collège

.....

LE PLAN DE LA VILLE

Après une déambulation dans le centre historique de Thouars ou dans un autre quartier de la Commune Nouvelle de Thouars, les élèves replacent les monuments au bon endroit.

Primaire, collège et lycée



CENTRE HISTORIQUE DE THOUARS



EN PRATIQUE



LES VISITES

Compter en moyenne 2 heures de visite.
Le lieu de rendez-vous est donné au moment de la réservation en fonction de la thématique choisie (exemple : site du château ou place du Boël).

Les visites sont adaptables de la maternelle au lycée en fonction des projets des enseignants.

Prévoir un support et un crayon par élève

LES ATELIERS

Les ateliers se déroulent en général dans la salle pédagogique sur le site du musée Henri Barré, 7 rue Marie de la Tour.

PAUSE DÉJEUNER

En fonction de la météo, une salle peut être mise à disposition à la mairie ou réservation possible de la salle Jacques Prévert (contacter l'accueil de la mairie au 05 49 68 11 11).

Tarifs (2019/2020)

Susceptibles d'évoluer en 2020/2021.

Les animations sont gratuites pour les établissements scolaires de Thouars.

Une visite gratuite est offerte aux écoles de la Communauté de Communes du Thouarsais (une par cycle).

Pour les autres :
(forfait par classe de 25 élèves en moyenne)

- visite découverte (2h) : 47,50 €

- atelier pédagogique (2h) : 79 €

- journée découverte (une visite + un atelier) : 115 €

- forfait 5 interventions : 236 €

- forfait 12 séances : 527 €

1. Salle pédagogique, 7 rue Marie de la Tour, Thouars

« LES LIEUX SONT AUSSI DES LIENS. ET ILS SONT NOTRE MÉMOIRE. »

Philippe Besson, Les jours fragiles, 2004

Renseignements, réservations

ÉCOLE DU PATRIMOINE

Service municipal de l'Architecture et des Patrimoines

CS 50183
79103 Thouars cedex

Tél : 05 49 68 22 68

www.thouars.fr/vah
service.patrimoine@ville-thouars.fr

Laissez-vous conter Thouars, Ville d'art et d'histoire...

en compagnie d'un guide-conférencier agréé par le ministère de la Culture.

Le guide vous accueille. Il connaît toutes les facettes de Thouars et vous donne les clefs de lecture pour comprendre l'échelle d'une place, le développement de la ville au fil de ses quartiers. Le guide est à votre écoute. N'hésitez pas à lui poser vos questions.

Si vous êtes en groupe, le service de l'Architecture et des Patrimoines de Thouars vous propose des visites toute l'année sur réservations. Des brochures conçues à votre intention sont envoyées sur demande.

Le service de l'Architecture et des Patrimoines

coordonne les initiatives de Thouars, Ville d'art et d'histoire. Il propose toute l'année des animations pour la population locale et pour les scolaires. Il se tient à votre disposition pour tout projet.

Le label « Ville ou Pays d'art et d'histoire »

est attribué par le ministre de la Culture après avis du Conseil national des Villes et Pays d'art et d'histoire. Il qualifie des territoires, communes ou regroupements de communes qui, conscients des enjeux que représente l'appropriation de leur architecture et de leur patrimoine par les habitants, s'engagent dans une démarche active de connaissance et de médiation.

À proximité

Dans la Région Nouvelle-Aquitaine, les villes de Bayonne, Bergerac, Bordeaux, Cognac, La Réole, Limoges, Pau, Périgueux, Poitiers, Rochefort, Royan, Saintes, Sarlat, les pays de l'Angoumois, du Béarn des Gaves, du Châtelleraudais, du Confolentais, du Grand Villeneuvois, des Hautes Terres Corrésiennes et Ventadour, de l'île de Ré, du Mellois, du Montmorillonnais, des Monts et Barrages, de Parthenay, des Pyrénées béarnaises, de St-Jean-de-Luz et Ciboure, Vézère et Ardoise.

