

EL BOLA : « LA MISE EN SCENE DE L'AMBIGUITE »

Objectif :

Montrer comment la mise en scène d'Achero Mañas permet au spectateur de découvrir progressivement le terrible secret d'El Bola.

I) La fonction du verbe : le secret se dévoile à travers les répliques

Répliques	Qui parle ? A qui s'adresse-t-il ?	Lettre correspondant au Photogramme associé à la réplique	Ordre d'apparition dans le film	Quelles répliques nous montrent que Pablo est un fils mal-aimé ?	Quelle réplique entretient le secret ?	Quelles répliques font que l'on se doute que Pablo est battu ?	Quelles répliques nous apportent la preuve qu'il est battu ?
Il est chez sa mamie							
Mets ça de côté où je te le confisque							
Je ne peux pas, sinon je vais morfler							
Il va le tuer !							
Son père a du le cogner, tout le monde le sait							
- Salut Papa ! - Prend le sac devant							
Quel fils de pute !							
Regarde moi quand je parle surtout devant des étrangers							
La prochaine fois que tu les vois je t'arrache la tête							
Je ne pense pas à moi Je pense au gosse							
Il me frappait avec les pieds							
Je suis tombé l'autre jour							

A



B



C



D



E



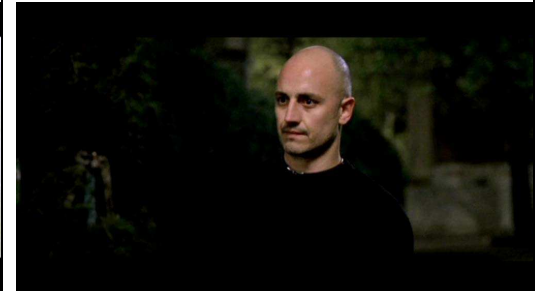
F



G



H



I



J



K



L



II) « Un art de la suggestion parfaitement maîtrisé »

A propos d'El bola :

« Sa force et son originalité résident moins dans ce qu'il montre que dans ce qu'il ne montre pas... »

Positif, juin 2003

a) Des indices signifiants à interpréter



- Comment le titre du film apparaît-il à l'écran lors du générique ?
- Proposez une interprétation.

b) Le montage

- Cette scène se trouve au début du film, lors du générique : Que raconte-t-elle ?
- Comment Acheró Mañas parvient-il à créer par le montage, l'échelle des plans, l'angle de prise de vue, un effet de suspense qui préfigure d'une certaine manière toute la première partie du film ?
- Dans quelle mesure, le réalisateur nous conduit-il dès le début du film sur une fausse piste ?



A



B



C



D



E



F



G



H

c) Des regards qui interrogent



A



B



C



D

- Regroupez par paire les photogrammes qui appartiennent à la même séquence
- Quelle signification peut-on donner à chacun des regards dans ces 2 séquences.

d) Un détail dans le plan

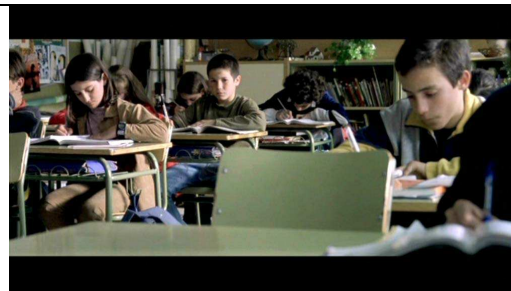


- A quelle séquence appartient ce plan ? Racontez brièvement ce qui vient de se passer avant que ce plan n'apparaisse à l'écran.
- Que ressent le spectateur à ce moment ? Pour quelle raison ?

e) L'ellipse et le hors champs : 2 figures privilégiées



A



B



C

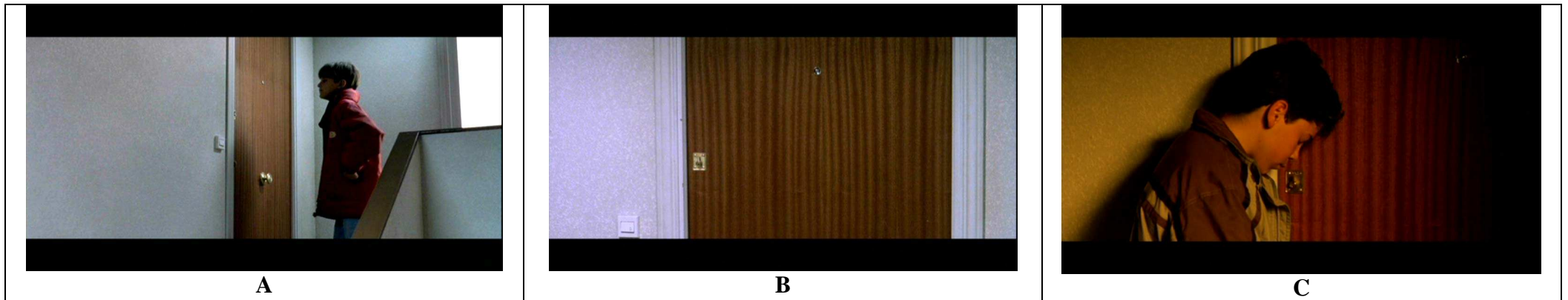
- A partir de ces 4 photogrammes démontrez que l'ellipse et le hors champs sont 2 figures privilégiées au service d'une mise en scène au service de l'ambiguïté

f) L'éclairage



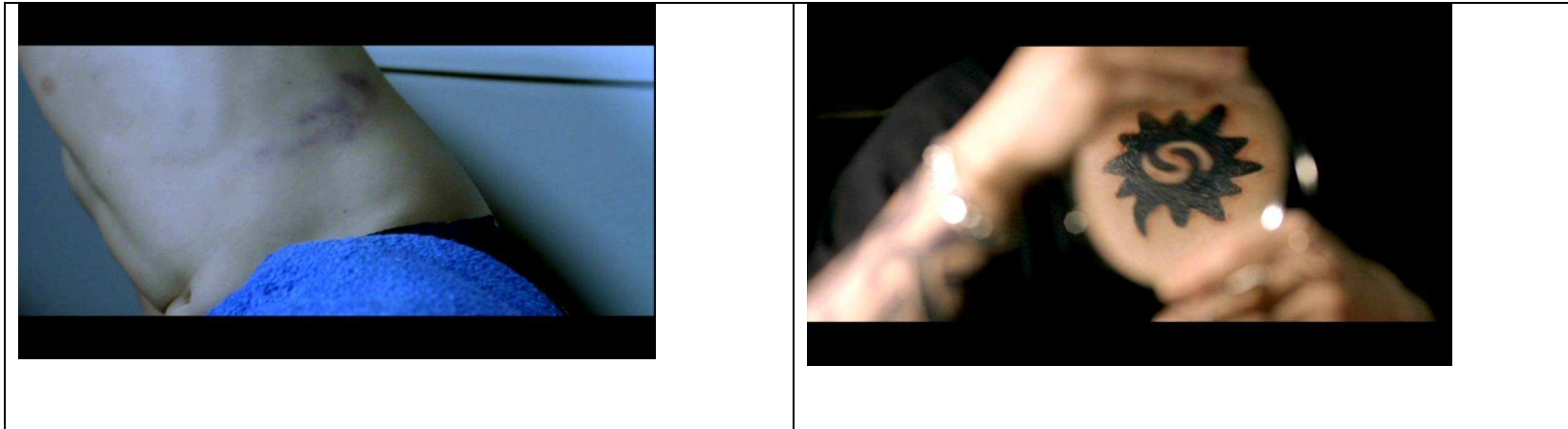
- A quelle séquence ce plan appartient-il ?
- Dans quelle mesure le travail sur la lumière préfigure-t-il la séquence à venir ?

f) Le travail sur l'espace



- Complétez le titre en retrouvant le dénominateur commun à ces 3 photogrammes

g) Des séquences en écho à interpréter



- Retrouvez le point commun entre ces 2 scènes.
- Qu'est ce que le réalisateur a voulu dire ?

Conclusion

Précisez dans quelle mesure le photogramme ci-dessous est une sorte de métaphore de la mise en scène d'Achero Mañas.

A l'issue de votre travail, dégagez les principales caractéristiques de la mise en scène de ce réalisateur. Puis indiquez pourquoi selon vous ces partis pris sont judicieux au regard du sujet principal du film.



Jean Michel Supervie, formateur DAAC