

SCENARIO ET ASTUCES

Objectif: Découvrir le travail de scénariste et les astuces de scénario.

1. Un scénario met en général en scène un ou plusieurs protagoniste(s) qui cherche(nt) à atteindre un but, en dépit des obstacles qui se présentent sur son (leur) chemin.

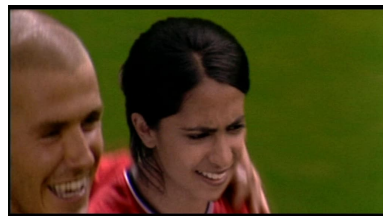
1. Quelle est l'intrigue principale? Celle qui concerne le personnage le plus important (le protagoniste n°1)

2. Quelles sont les intrigues secondaires?

2. Les astuces de scénarios



Dans « Joue-la comme Beckham », les scénaristes ont utilisé de nombreuses « astuces ».



1. Le leurre: Que croit-on au début du film? Qu'est-ce que Jess fait en réalité? Quel effet cela produit? Par quel procédé passe-t-on du rêve à la réalité?



2. La méprise: Pour chaque série de photogrammes, explique en quoi consiste cette méprise. Quelles sont les conséquences sur l'histoire ou pour les personnages? Quel effet cela produit-il sur le spectateur?

1		
---	---	--

2		
---	--	---

3		
---	---	--

3. La coïncidence: Ca tombe bien ou ça tombe mal?

1. La relation entre Jess et son entraîneur évolue et une complicité s'établit entre eux grâce à un certain nombre de coïncidences. Quelles sont-elles?



2. Voici deux exemples de coïncidences dans le scénario: Quels effets produisent-elles? Quel sens leur donner?

1



2



3. La finale du tournoi de foot a lieu en même temps que le mariage de Pinky. Quel effet cela crée-t-il? Quel est le dilemme de Jess?

4. Il y a dans le film quelques plans du ciel traversé par un avion. Pourquoi? Pour chaque photogramme, dis dans quel sens va l'avion. Quelle est la situation de Jess à ce moment-là? Ces plans d'avion sont-ils là « par hasard »? Que peux-tu en déduire?

<p>1 23mn 50</p>		
<p>2 26mn 20</p>		
<p>3 44mn 06</p>		
<p>4 1h 11mn</p>		
<p>5 1h 15mn</p>		
<p>6 1h 22mn</p>		
<p>7 1h 37</p>		