

Bend it like Beckham, Le début : rêve ou réalité ?

1) Comprendre le point de vue : qui regarde ? A travers qui le spectateur voit-il ?

Objectif secondaire : reconnaître et justifier les échelles de plans. (Ranger les images par ordre croissant ou décroissant de proximité avec le personnage : dans laquelle la caméra est-elle la plus approchée ?). Images descriptives, images narratives.



Début de la séquence : où est-on ?
(Pourquoi peut-on dire que la bande-son situe l'action avant l'image ?)

Qu'est-ce que Old Trafford ?

L'échelle de plan et son sens :



Fin de la séquence : en fait où est-on réellement ?
Comment expliquer ?

L'échelle de plan et son sens :



Images intermédiaires. Qui est le héros du match ?

Quels trucages ont été réalisés et pour quoi faire ?

L'échelle de plan et son sens :



En quoi l'attitude de la mère étonne et fait rire ?

Quelles sont les relations de Jess et ses parents ?

Pourquoi ?

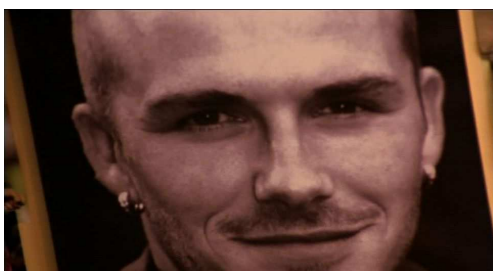
L'échelle de plan et son sens :

1b) Comment comprendre les images suivantes ? Les regards ? Quel rôle joue Beckham ?

L'échelle de plan et son sens : Beckham :

L'échelle de plan et son sens : Jess :

Champ/contrechamp.....



Bilan sur le personnage et le film : qui est Jess ? A quelles difficultés est-elle confrontée ?
Quel effet recherche le film ? Amuser, faire pleurer, réfléchir, informer, divertir ... ?

.....
.....
.....

2) **Situer l'action : photogrammes descriptifs, échelles de plan.** Pour les photogrammes suivants, explique en quoi ils donnent un cadre géographique à l'histoire (Sur la ligne 1, quelle image situe, laquelle décrit ? Même exercice sur la ligne 2). Quelle image est frappante ? Pourquoi ? Quel personnage secondaire important est présenté ?



Ligne 1



Ligne 2

3) **Les personnages secondaires**



Peut-on dire ici que les deux protagonistes vivent une même histoire ? Pourquoi ?

.....

Qui est « l'autre » présent sur chacune ? En quoi joue-t-il un rôle très important (adjuvant ou adversaire ?) dans l'histoire ?

.....

4) **L'intrigue** .Qu'est-ce qui est annoncé dans les images suivantes ? Quels sont les angles de vue choisis et pourquoi ?



.....

.....