

Une caméra guidée par le confinement

Des regards guidés par le cadrage serré (travelling) :



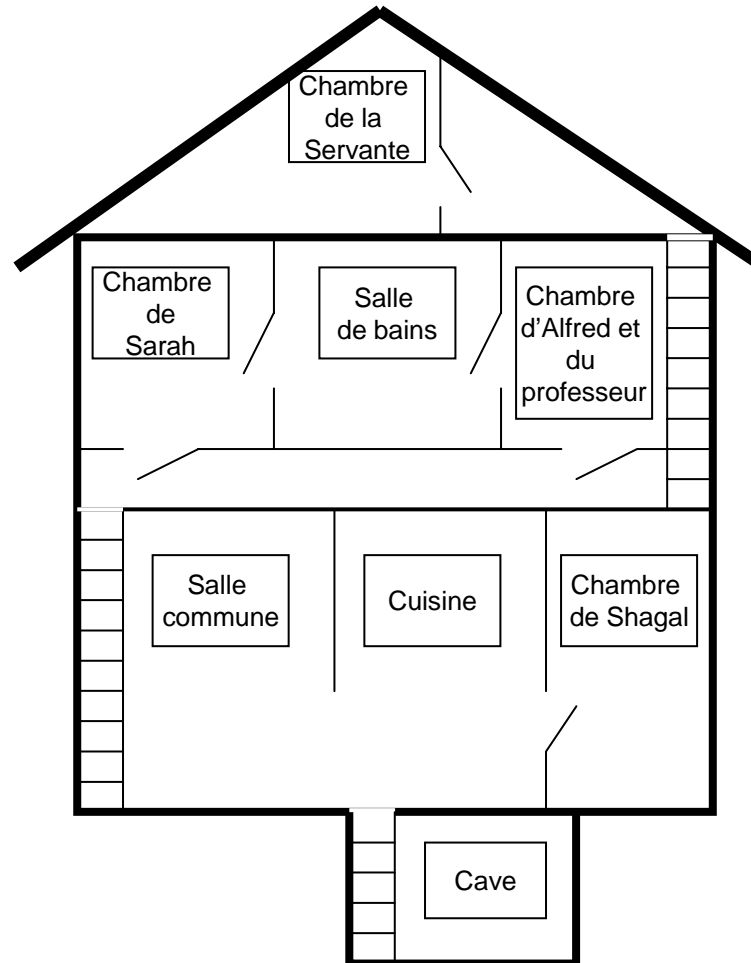
Ecrasement et oppression des corps par le décor et le cadrage ou mouvement de caméra :



Fuite de Shagal

→ Shagal

→ Alfred et le professeur



Indiquez par où se font les intrusions / sorties dans cet espace censé être clos :

