

« L'AMI RETROUVE »

L'affiche du film



	Description des éléments de l'affiche Ce qui est montré	Ce qui est suggéré
LE TITRE : sa place, graphie utilisée, couleurs etc..		
L'IMAGE : <u>Sa composition</u> Quels éléments retiennent successivement notre attention ? Quelles sont les teintes dominantes ?		
<u>Les personnages :</u> Leurs places dans le cadre Comment sont-ils mis en scène ? Quelles indications leur attitude nous donne-t-elle ? Description physique		
Autres informations		

Synthèse :

.....
.....
.....
.....

AUTRES AFFICHES ou COUVERTURES

- Quelles informations complémentaires amènent ces affiches successives ?



Affiche de cinéma, 1989

.....

.....

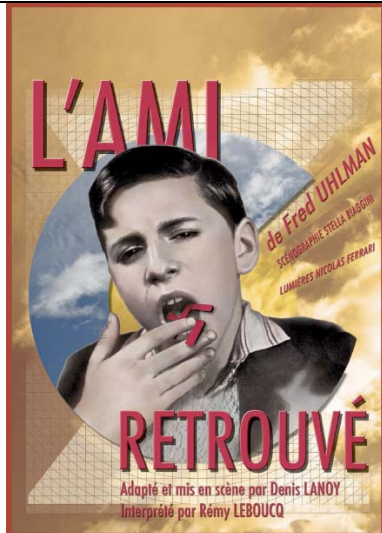
.....

.....

.....

.....

.....



Affiche de théâtre, 2011

.....

.....

.....

.....

.....

.....

.....

Fred Uhlman
L'ami retrouvé
Introduction d'Arthur Koestler



1^{ère} de couverture du roman de 1971, réédition

.....

.....

.....

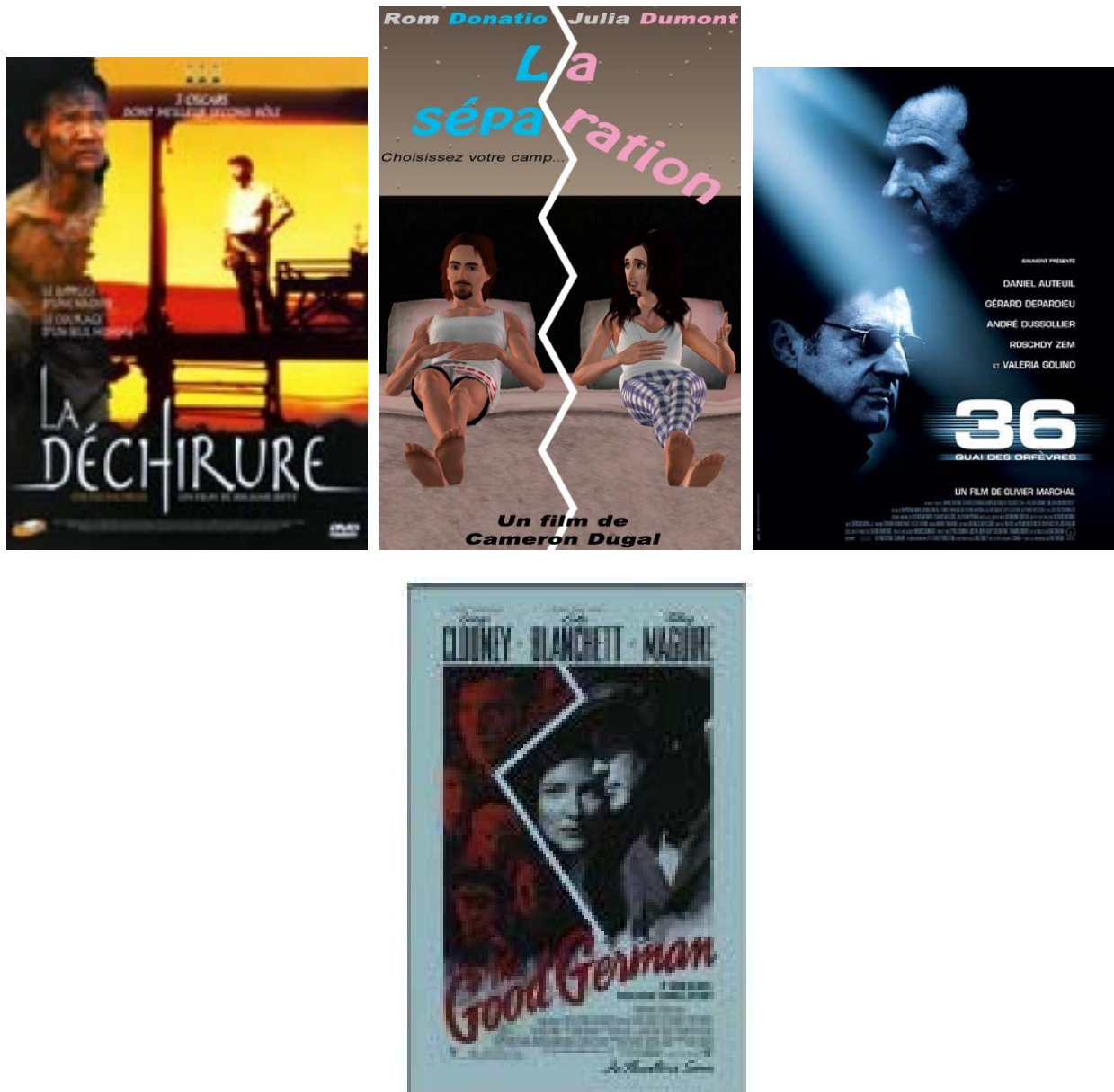
.....

.....

.....

.....

AFFICHES DE FILMS montrant une séparation



Comment la séparation ou l'opposition sont montrées dans chacune de ces affiches ?