

# HORS LES MURS

Offre Scolaire 2021



## Point historique sur l'abbaye de Saint-Savin...

**F**ondée au IX<sup>ème</sup> siècle, à la suite de la découverte des reliques de saints Savin et Cyprien, l'abbaye bénédictine de Saint-Savin bénéficie dès cette époque de la protection de Charlemagne et de son fils Louis le Pieux.

La réputation de l'abbaye grandit et de nombreuses communautés religieuses sont alors accueillies à Saint-Savin pour y mettre en sécurité leurs reliques, menacées par les invasions vikings sur l'Ouest de la France. Cet épisode sera déterminant pour le rayonnement du site à cette époque et instaurera des liens forts entre les différentes abbayes du royaume.

Au XI<sup>ème</sup> siècle, la communauté religieuse de l'abbaye reçoit un généreux don de la Comtesse Aumode de Poitou. Grâce à cette donation, l'église abbatiale actuelle et ses peintures sont réalisées. Un bâtiment conventuel sera construit deux siècles plus tard suite au soutien du Comte de Poitiers, frère du Roi de France.

Les affres de la Guerre de Cent Ans et des Guerres de Religions marqueront un long déclin pour l'abbaye. Il faudra attendre 1640 et l'installation des moines de la Congrégation de Saint-Maur pour que l'abbaye connaisse un essor nouveau. Le bâtiment conventuel et le logis de l'abbé datent de cette période.

En 1792, suite à la Révolution française, les derniers moines sont chassés de Saint-Savin. Il faudra attendre un demi-siècle pour que les joyaux de l'abbaye de Saint-Savin soient (re)découverts et pris en considération par les pouvoirs publics.

Prosper Mérimée entame dans les années 1840 un premier chantier de protection de l'église abbatiale. S'en suivront de nombreuses phases de restaurations entre les XIX<sup>e</sup> et XXI<sup>e</sup> siècles.

En 1983, la valeur universelle exceptionnelle des peintures murales de l'abbaye de Saint-Savin est reconnue par l'Unesco comme étant des éléments constitutifs du génie humain et d'authentiques témoignages d'une civilisation passée.



Aujourd'hui

L'abbaye de Saint-Savin, nichée au cœur du Val de Gartempe, vous accueille dans un cadre prestigieux pour un véritable voyage au cœur du Moyen Âge.

Bien plus que des récits religieux, ces peintures sont les témoins directs de la vie à l'époque médiévale en France : modes vestimentaires, architectures et même innovations technologiques sont représentées sur la voûte de la nef de l'église.

L'équipe de médiation est heureuse de vous proposer une large gamme d'ateliers et de visites guidées spécialement conçue pour compléter vos programmes scolaires dans de nombreuses disciplines : français, histoire, arts plastiques...



| Mathématiques | Géométrie | Histoire

Hors les Murs

Cycles 3 et 4

# Piger et Multiplier !

## OBJECTIFS

- Reconnaître, décrire, reproduire, construire des figures et solides usuels.
- Reconnaître et utiliser quelques concepts géométriques (notions d'alignement, d'appartenance, de perpendicularité, de parallélisme, d'égalité de longueurs, d'égalité d'angles, de distances entre deux points, de symétrie, d'agrandissement et de réduction).

## DÉROULEMENT



DURÉE

■ 1h00



PRIX

- Forfait 60€ (pour 16 enfants) + 1€/enfant supplémentaire
- Frais de déplacement du médiateur



OUTILS

- Diaporama,
- Une pige,
- Une corde à 13 nœuds, (1 pour 2 élèves +1 pour l'animateur)

Cette activité sera l'occasion de découvrir le chantier de construction à l'époque médiévale, à travers 2 outils incontournables :

▶ la pige et la corde à 13 nœuds.

Une présentation des différentes techniques de mesure sera abordée.

S'en suivra une manipulation de la corde à 13 nœuds en situation réelle, permettant aux élèves de réaliser une série de motifs géométriques.

La session se terminera par une approche du théorème de Pythagore.



## COMPÉTENCES DÉVELOPPÉES

### CONNAISSANCES

- Développer ses connaissances en géométrie et en Histoire.

### SAVOIR-ÊTRE

- S'engager dans une démarche critique, observer, questionner, manipuler, expérimenter, émettre des hypothèses.
- S'exprimer à l'oral.
- Travailler en groupe.
- Adapter son rythme de travail à celui du groupe.





| Histoire des Arts | Arts plastiques

Hors les Murs

Cycles 3 et 4

# Clin d'œil à l'art roman !

## OBJECTIFS

- **S'initier** à la peinture médiévale et découvrir toute la richesse du style roman.
- **S'approprier** la facture romane à travers la réalisation d'un dessin inspiré du style des peintres de l'abbaye de Saint-Savin.

## DÉROULEMENT



DURÉE

■ 1h00



PRIX

- Forfait 60€ (pour 16 enfants) + 1€/enfant supplémentaire
- Frais de déplacement du médiateur



OUTILS

- Diaporama,
- Feutres, crayons,
- Modèle de visages sur feuille de papier

Petit détour du côté des peintres romans et voyage au cœur de leur univers coloré ! Une animation spécialement conçue pour se familiariser avec le style des peintres de Saint-Savin !

Une présentation sous forme de diaporama illustré d'exemples issus des peintures de l'abbaye sera réalisée. Cela amènera les élèves à identifier les différentes touches qui dessinent les visages de façon ensuite à les inventorier.

L'animation se conclura par la réalisation individuelle de dessins inspirés des différentes touches artistiques évoquées auparavant.



## COMPÉTENCES DÉVELOPPÉES

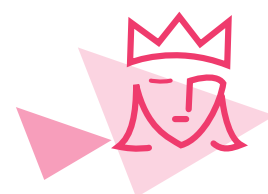
### CONNAISSANCES

- **Décrire et interroger** à l'aide d'un vocabulaire spécifique une œuvre d'art (ici, des exemples pris dans les peintures de Saint-Savin).
- **Identifier** quelques caractéristiques qui inscrivent une œuvre dans une aire culturelle (Poitou roman) et dans un temps historique (le Moyen Âge, l'époque romane).

### SAVOIR-ÊTRE

- **Apprendre à s'exprimer et communiquer** par les arts, de manière individuelle et collective, en réalisant des productions visuelles, plastiques, sonores ou verbales.

Pour les 4<sup>e</sup> et 3<sup>e</sup>, une problématique artistique plus complexe sera posée pour leur permettre d'identifier au sein même des peintures de Saint-Savin la richesse des styles et des factures (notion d'ateliers, langage des gestes, ...).





| Français | EMC

Hors les Murs

Cycles 3 et 4

Activité liée au 400<sup>e</sup> anniversaire de Jean de la Fontaine



# Corbeau ou Renard / Ésope ou la Fontaine ?

## OBJECTIFS

- Lire des œuvres littéraires et fréquenter des œuvres d'art.
- Aborder la morale au Moyen Âge.
- Sensibiliser à l'art dans des lieux patrimoniaux.

## DÉROULEMENT



### DURÉE

■ 1h00



### PRIX

- Forfait 60€ (pour 16 enfants) + 1€/enfant supplémentaire
- Frais de déplacement du médiateur



### OUTILS

- Diaporama,
- Film vidéo sur les peintures de Saint-Savin,
- QCM sur la fable et sa représentation dans les peintures

Jean de la Fontaine est connu pour ses célèbres fables. Comment l'histoire du « Corbeau et du Renard » a-t-elle pu être représentée dans l'église abbatiale de Saint-Savin, 500 ans avant la naissance de ce fabuliste ? Retour sur une tradition que le Moyen Âge a su véhiculer et sur la morale d'une fable toujours d'actualité !

Cette animation tendra à apporter des éléments de réponse à cette énigme.

Dans un second temps, une lecture des fables d'Ésope et de La Fontaine sera réalisée, incluant une analyse comparative des deux œuvres.

Enfin, un échange autour de la morale de cette fable et de ses enseignements sera organisé.



## COMPÉTENCES DÉVELOPPÉES

### CONNAISSANCES

- Comprendre les valeurs morales portées par les personnages et le sens de leurs actions.
- S'interroger sur les conséquences de ses actes : « *Tout flatteur vit aux dépens de celui qui l'écoute* ».
- Associer une œuvre à une époque à partir des éléments observés.

### SAVOIR-ÊTRE

- Développer son esprit critique.

### OPTION (1h supplémentaire)

Un atelier d'écriture d'une fable est proposé à partir d'une scène représentée à l'abbaye de Saint-Savin dont le sujet est encore méconnu aujourd'hui.

L'occasion d'étudier le mode de narration propre à la fable pour imaginer l'histoire et ... sa morale.

Publication Facebook sous forme d'enregistrements vocaux.





| Histoire

Hors les Murs

Cycles 3 et 4

# Les vrais/faux du Moyen Âge !

## OBJECTIFS

- Partir des idées reçues sur le Moyen Âge et revenir sur les nombreux clichés rattachés à cette période en partant des thèmes liés à l'abbaye de Saint-Savin : architecture romane, vie monastique, peintures murales, société médiévale ...

## DÉROULEMENT



DURÉE

■ 1h00



PRIX

- Forfait 60€ (pour 16 enfants) + 1€/enfant supplémentaire
- Frais de déplacement du médiateur



OUTILS

- Livrets QCM
- Diaporama animé, infographie, support numérique...

Petit tour d'horizon pour mettre en lumière ce que l'on croit savoir sur le Moyen Âge afin de déjouer les stéréotypes sur cette période historique !

Une brève présentation du Moyen Âge et de l'abbaye de Saint-Savin sera proposée. Un livret QCM abordant la vie monastique à l'époque médiévale et les grandes lignes historiques de l'époque romane sera ensuite distribué aux élèves.

Un temps d'échange basé sur leurs réponses spontanées sera ensuite organisé. Le but est ici de confronter les différentes réponses en partant des connaissances de chaque enfant.

Enfin, l'intervenant apportera des éléments de corrections en fonction des débats et des réponses des élèves (diaporama).



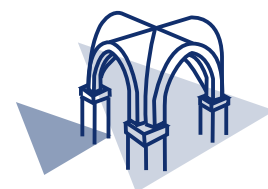
## COMPÉTENCES DÉVELOPPÉES

### CONNAISSANCES

- Se repérer dans le temps et construire des repères historiques.
- Utiliser un vocabulaire approprié en Histoire.

### SAVOIR-ÊTRE

- Raisonner, construire une démarche et un argumentaire (formuler des hypothèses, justifier ses arguments).







# HORS LES MURS

Offre Scolaire 2021

## CONTACTS

### ■ SERVICE ÉDUCATIF ■

mlacaille@abbaye-saint-savin.fr  
Tél : 05 49 84 38 70

### ■ SERVICE RÉSERVATION ■

reservation@abbaye-saint-savin.fr  
Tél : 05 49 84 38 66