

La flèche brisée : étude du début.

I. Découverte du héros.



1. Décris ce premier plan : échelle de plan, mouvement de caméra, angle de prise de vue, point de vue. Quelle évolution dans le plan ?

2. Quelles informations sont apportées par la voix off ? En quoi les images et la voix off sont-ils complémentaires ?

2



3. Comment s'effectue le changement de plan? Qu'entend-on lors du passage à ce plan? Quel effet cela produit-il?



3



4

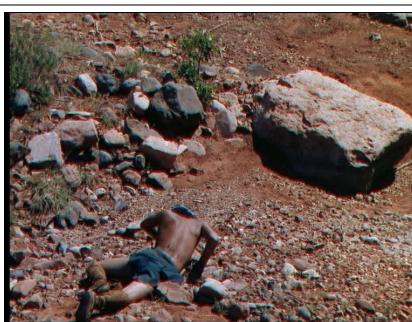


5

4. Comment est retardée la découverte de l'objet de convoitise des buses? Quelle est la position de Jeffords?



6

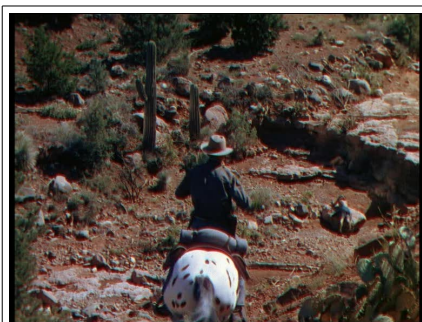


7



8

4. Quel est le point de vue adopté en 6 et 7? L'angle de prise de vue? Quel effet cela produit-il? Comment cela est renforcé?



9



10



11



12



13



14



15



16



17

5. Quels moyens sont utilisés pour accentuer la tension et la dramatisation dans cette scène.



18



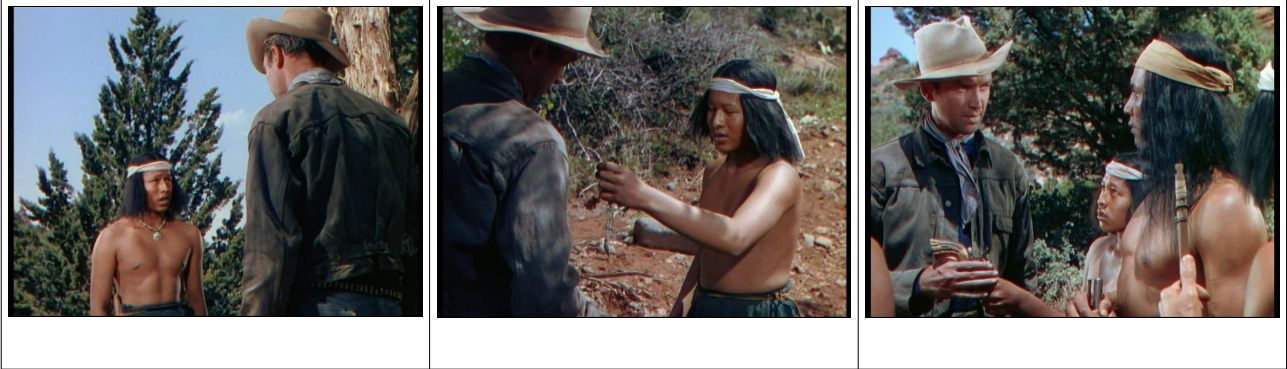
19



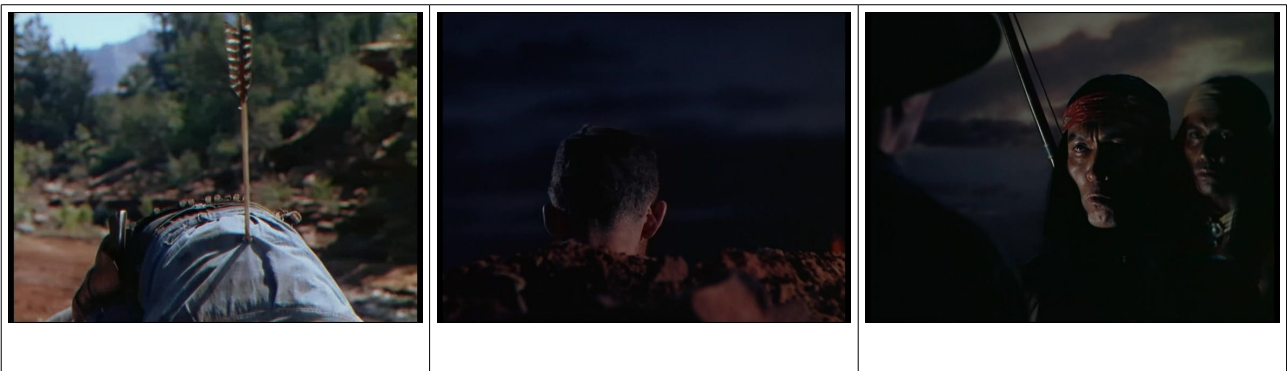
20

6. Décris les plans 18, 19, 20. Quelle décision prend Jeffords?

II. Découverte des indiens.



7. Qu'apprend Jeffords aux contact des indiens?



8. Qu'apprend le spectateur sur les indiens?

9. En quoi cette séquence renforce le sentiment de Jeffords? Quel avertissement lui est donné?
