

Brendan et le secret de Kells: Etude de l'affiche

CONNOTATION: Décris ce que tu vois.

1. IMAGE

1. Composition

1. Cette affiche est composée de trois parties horizontales: quelles sont-elles?

2. Comment sont liées ces trois parties?

3. Comment est composée l'image centrale?

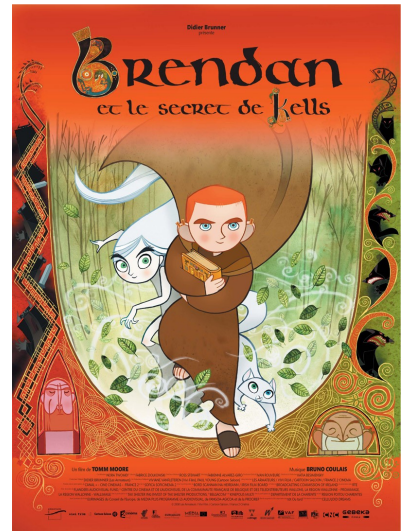
4. Décris le style des lignes dans cette affiche. Connais-tu ce style?

2. Les personnages

5. Combien de personnages sont présents sur l'affiche?

6. Comment sont positionnés les trois personnages centraux? Quel effet cela produit-il? Que peut-on en déduire?

7. Dans quelle direction regardent les trois personnages du centre de l'affiche?



8. Que peux-tu dire des yeux des 5 personnages?

9. Comment est habillé le garçon? Que tient-il dans ses bras?

10. Que vois-tu le long des lignes verticales?

11. Que vois-tu en haut des deux lignes verticales?

2. TEXTE

12. Que peux-tu dire du graphisme du titre?

3. COULEURS

13. Quelles sont les couleurs dominantes sur cette affiche?

14. Décris les couleurs de la partie centrale de l'image.

15. Décris les couleurs des bandeaux verticaux.

DENOTATION: Dédus et fais des hypothèses.

16. Qui va être le héros du film? Comment s'appelle-t-il?

17. Que représentent pour toi les bandeaux verticaux de chaque côté de l'image?

18. Quel côté a l'air le plus menaçant? Pourquoi?

19. A ton avis, pourquoi les deux personnages du bas de l'affiche ont les yeux fermés? Fais des hypothèses.

20. A ton avis, quel va être le genre de ce film? Pourquoi?
