

## Exposition permanente « La Corderie : une vie d'ateliers »

Un spectacle audiovisuel immersif sur l'histoire du monument. Un parcours d'exposition en 3 parties : l'atelier filage, l'atelier commettage et l'atelier matelotage. Une série d'expériences (manipulations, théâtre optique, démonstration de la fabrication d'un cordage, quizz, ...) à partager entre élèves, enseignant et médiateur.

### ► Visite commentée exposition. Durée : 1h

Niveau conseillé : école élémentaire, collège, lycée.

### ► Atelier matelotage. Durée : 1h

- Découverte de quelques nœuds et de leur fonction, réalisation d'un tableau de nœuds.

Niveau conseillé : CE2 à CM2, collège.

- Découverte de quelques nœuds et de leur fonction, réalisation d'un bracelet ou d'un porte-clés.

Niveau : lycée. Effectif conseillé : 15 élèves.

### ► Atelier modelage. Durée : 1h

Réalisation d'une figure de proue, d'un monstre marin ...

Niveau conseillé : école maternelle, école élémentaire.

## Exposition temporaire « Du sable entre les pages »

Entre nostalgie balnéaire, jeux de vague, châteaux de sable et cerfs-volants, cette exposition vous embarque dans l'univers graphique de quelques auteurs/illustrateurs jeunesse et réalisateurs de films d'animation.

### ► Visite contée. Durée : 1h

Visite de l'exposition sous forme d'une histoire.

Niveau conseillé : école maternelle, CP.

### ► Parcours/atelier pop-up. Durée : 1h30

Visite de l'exposition suivie d'un atelier carte pop-up à partir des personnages des albums jeunesse.

Niveau conseillé : école élémentaire.

### ► Parcours/atelier écriture. Durée : 1h30

Visite de l'exposition suivie d'un atelier d'écriture à partir d'une page d'un album jeunesse.

Niveau conseillé : CM1, CM2, 6<sup>e</sup>.

#### Tarifs/élève :

- Une visite : 4 €
- Un atelier : 4 €
- Un parcours/atelier : 6 €

- Tarif « groupes » : 15 élèves mini
- 1 accompagnateur gratuit pour 10 élèves - gratuité pour chauffeur
- Moins de 15 élèves : forfait 60 € pour la visite
- Visite commentée de l'exposition permanente possible en langue étrangère : anglais, allemand, espagnol : tarif de la visite + forfait 30 €

Réservation obligatoire au Centre International de la Mer-La Corderie Royale : Maryline Barrère-Bégué

Tél : 05 46 87 81 40 - Fax : 05 46 99 02 16 - Mail : resa@corderie-royale.com

Rue Jean-Baptiste Audebert - BP 50108 - 17303 ROCHEFORT CEDEX

# Pour compléter votre visite ...



## L'Hermione

Visite « **Vivre à bord de L'Hermione** » :

4 € /élève

Avec un membre d'équipage, découverte croisée de la vie de l'équipage d'une frégate aujourd'hui et au XVIII<sup>e</sup> siècle. Visite des deux ponts supérieurs du navire. (visite guidée 1h)

- Tarif « groupes » : 15 élèves mini
- Moins de 15 élèves : forfait 60 € pour la visite
- 1 accompagnateur gratuit pour 10 élèves - gratuité pour chauffeur
- Visite possible en langue étrangère : anglais, allemand, espagnol : tarif de la visite + forfait 30 €

**Animations : Durée : 1h**

4 € /élève

« **Carnet de bord** » : Rencontre avec un matelot autour du thème du récit de voyage, réalisation d'une page de carnet de bord.

« **Les métiers de L'Hermione** » : Découverte du travail des artisans (charpentiers, voiliers, gréeurs, forgerons ...) et des autres professions liées au projet Hermione (architectes, marins).

« **Naviguer sur une frégate** » : Comprendre les grands principes et les instruments de la navigation ainsi que le travail des gabiers à bord à l'aide de maquettes et de manœuvres.

- Tarif « groupes » : 15 élèves mini
- Moins de 15 élèves : forfait 60 € pour une animation
- 1 accompagnateur gratuit pour 10 élèves - gratuité pour chauffeur

**INFO : L'Hermione est absente de Rochefort du 4 avril au 5 juillet 2019.**

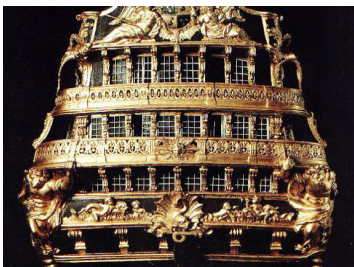
**Les visites pour les groupes sont possibles jusqu'au 24 mars 2019 et reprendront en juillet.**



## L'Accro-mâts

Unique en Europe ! Le premier parc aventure urbain construit dans la double forme de radoub Louis XV. L'accro-mâts est un espace d'activité ludique, vous permettant de cheminer en hauteur de manière autonome sur et entre les mâts. Un parcours acrobatique à plus de 30 mètres de haut ! (parcours 1h30)

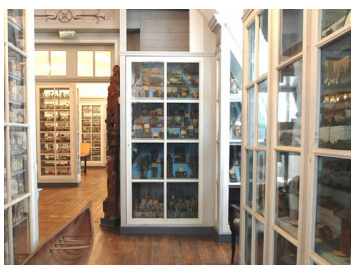
11 € /élève



## Musée national de la Marine

Installé dans un ancien hôtel particulier du XVII<sup>e</sup> siècle, le Musée national de la Marine vous propose de découvrir toute l'histoire de l'Arsenal, de sa création par Louis XIV jusqu'à sa fermeture en 1927. (visite guidée 1h)

Visite libre : gratuit  
Visite guidée : 2,50€ / élève



## Ecole de Médecine navale

Lieu fort et émouvant, l'école se présente aujourd'hui telle qu'elle était au milieu du XIX<sup>e</sup> siècle. Pendant plus de 240 ans, elle forme les chirurgiens embarqués à bord des navires de guerre. (visite guidée 1h)

2,50 € /élève



## Musée des Commerces d'autrefois

Plongez au cœur des années 1900. Préparez-vous à un voyage dans le temps, à l'époque des boutiques et petits métiers, à travers une exposition de plus de 1000m<sup>2</sup> : objets publicitaires, boutiques reconstituées grandeur nature vous attendent dans un ancien entrepôt du XX<sup>e</sup> siècle de quatre niveaux. (visite guidée 1h)

4 € /élève

**Réservation obligatoire au Centre International de la Mer-La Corderie Royale : Maryline Barrère-Bégué**

Tél : 05 46 87 81 40 - Fax : 05 46 99 02 16 - Mail : resa@corderie-royale.com  
Rue Jean-Baptiste Audebert - BP 50108 - 17303 ROCHEFORT CEDEX