

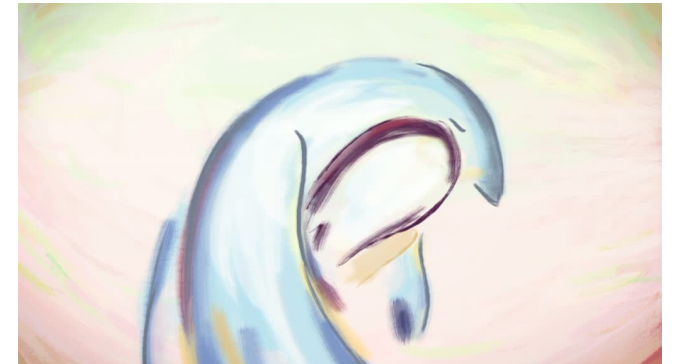
LES REFERENCES PICTURALES DU FILM – Les photogrammes du film (1)



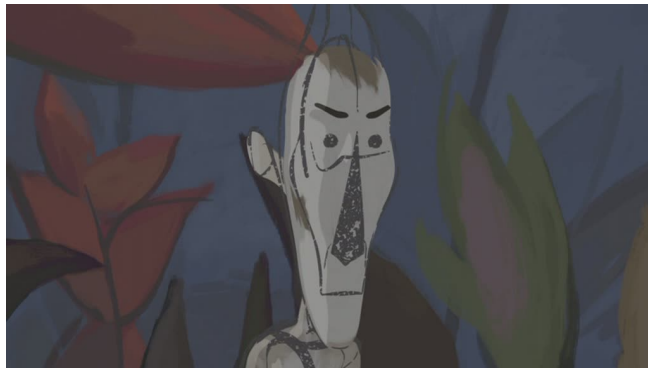
1



2



3



4



5



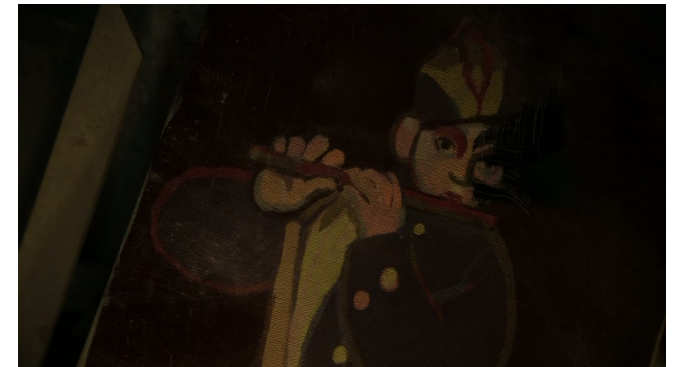
6



7



8



9

Associe à chaque photogramme du film du 1<sup>er</sup> tableau une œuvre picturale du 2<sup>nd</sup> tableau.

LES REFERENCES PICTURALES DU FILM – Les œuvres picturales (2)



1- Henri Matisse - Odalisque



2- Amadeo Modigliani- Jeanne Hébuterne



3- Marc Chagall – Fiancés dans le ciel



4- Edouard Manet – Le fifre



5- Henri de Toulouse Lautrec – Thadée



6- Henri de Toulouse Lautrec – Esquisse



7- Camille Pissarro - Autoportrait



8- Jean Michel Folon



9- Pablo Picasso – Arlequin les mains croisées

Associe à chaque photogramme du film du 1<sup>er</sup> tableau une œuvre picturale du 2<sup>nd</sup> tableau.