

## Anticipations et mauvais présages, la séquence du salon

**Objectif :** Observer et analyser la façon dont Hitchcock ménage le suspense dans la séquence du « salon ».



1. A quel moment se situe cette séquence dans l'intrigue ?

2. En étudiant la lumière et les ombres dans ce plan, que constatez-vous ?

3. Mettez en évidence le lien entre dialogue et image sur ce plan.



1. Quels points communs peut-on trouver entre Norman et Marion à ce moment-là du film ?

2. Comment comprenez-vous le léger mouvement de recul de Norman après l'invitation à manger avec elle que lui adresse Marion ?

3. Comment peut-on analyser la gestuelle de Marion dans cette séquence ?

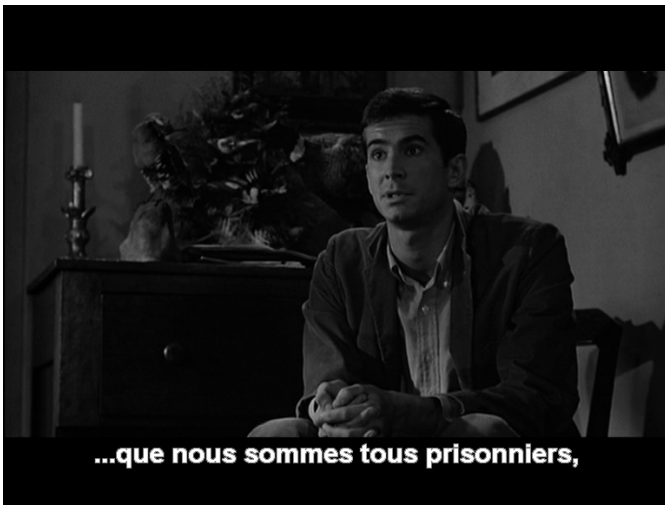
4. Comment le plan suivant confirme-t-il le sentiment laissé par ce plan-ci ?



1. Comment les plans de coupe sur les deux oiseaux (la chouette et le corbeau) peuvent-ils s'interpréter ?



1. Décrivez ce plan de Marion (angle de prise de vue, éclairage, décor). Que constatez-vous ?



1. Comparer ce plan avec la séquence précédente. Quelles remarques cela vous inspire-t-il ?



1. Qu'est-ce qui justifie le changement d'axe de la caméra par rapport à Norman ?

2. Montrez comment le décor contribue à renforcer l'aspect inquiétant du plan.



1. Quels moyens Hitchcock utilise-t-il pour renforcer le sentiment d'angoisse chez le spectateur ?