

Préparation à la projection

Objectif : Proposer des hypothèses sur le film à partir de l'étude du générique et des affiches du film

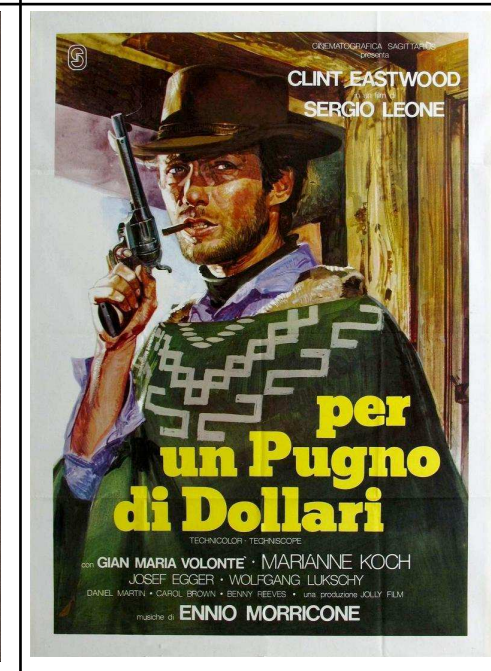
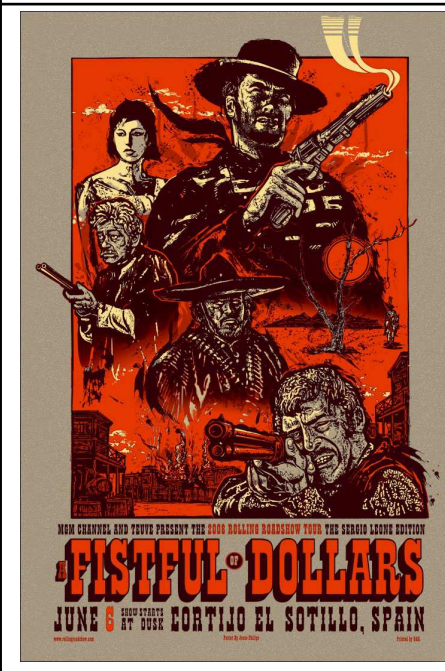
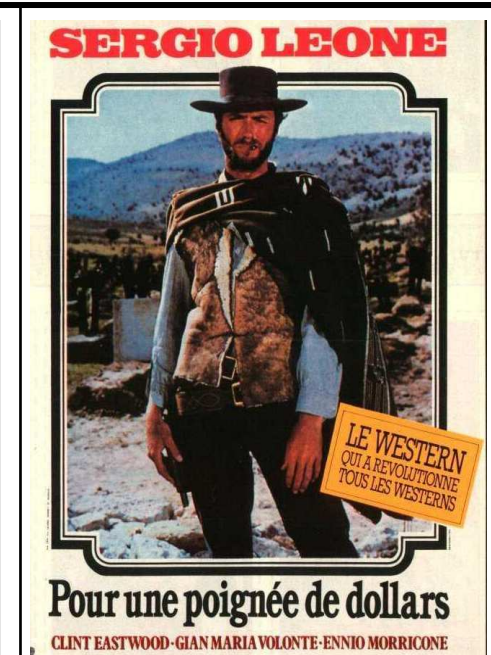
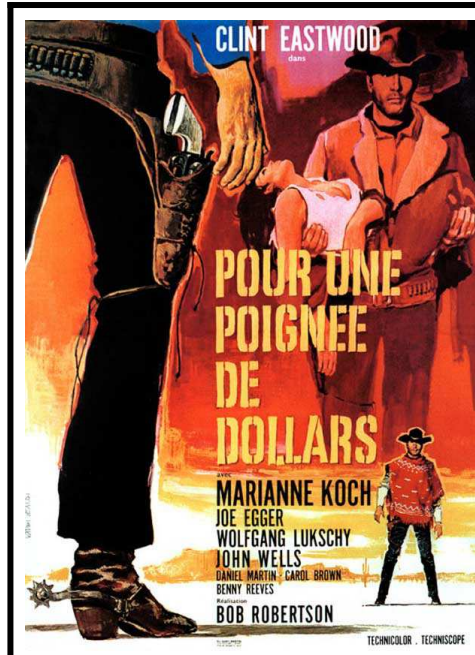


A) Etude du générique

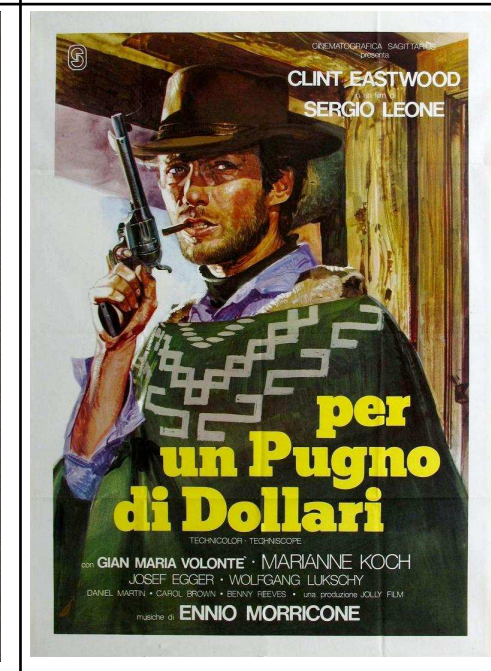
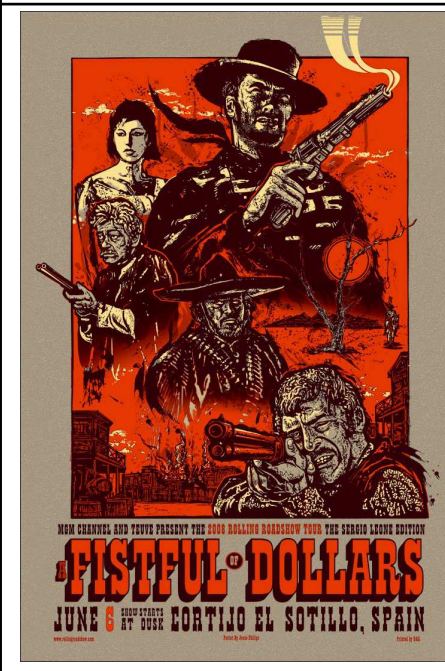
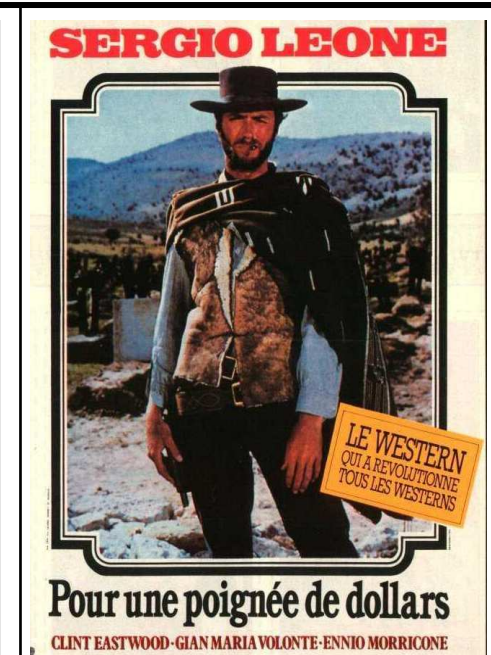
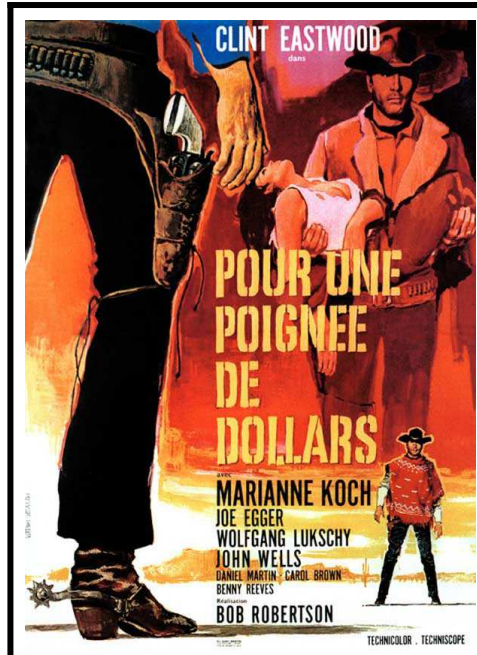
- 1) En vous appuyant sur les photogrammes et sur la bande son, précisez quelles informations nous livre le générique sur le film ?



- B) Etude des affiches
- 2) Parmi les informations livrées par le générique sur le film, précisez celles qui sont confirmées par les affiches ?



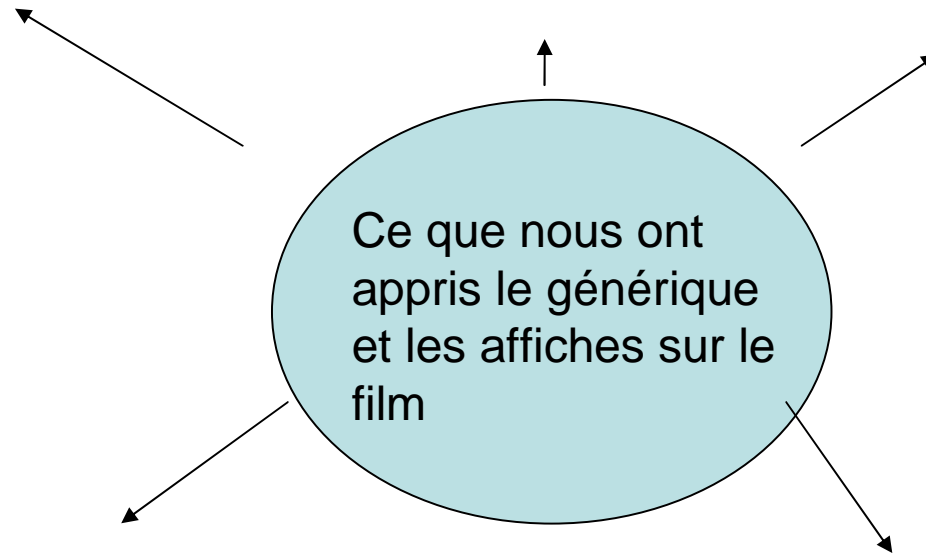
3) Quelles informations nouvelles nous apportent-elles sur le film ?



Le genre

Le positionnement par rapport au genre

Les choix de mise
en scène



Les personnages

Les questions laissées en suspens

Jean Michel Supervie, formateur DAEC