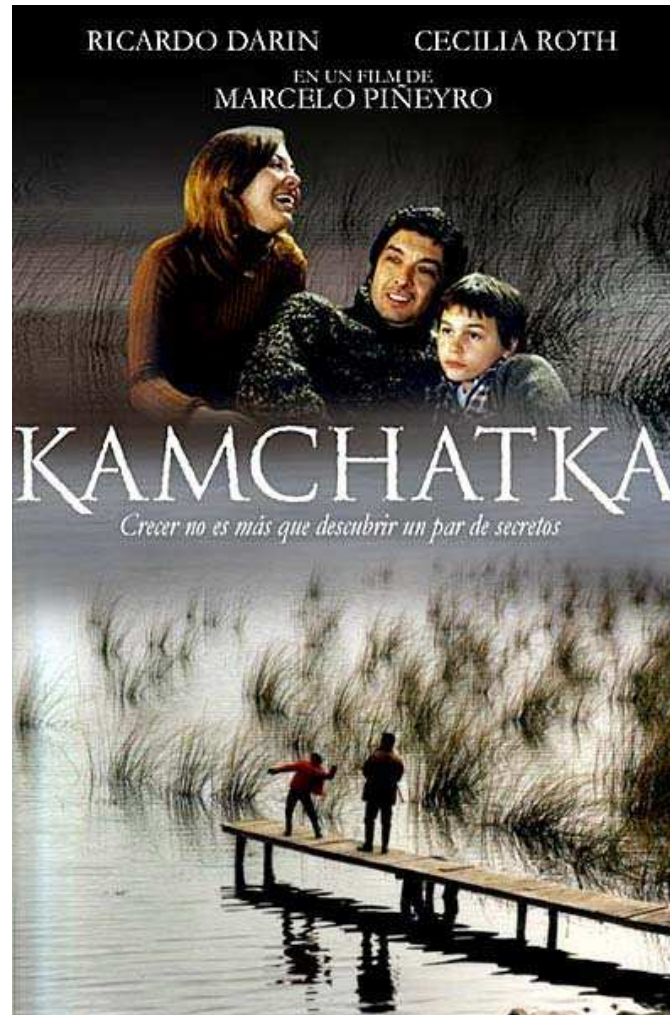


Hypothèses sur le film. Regards croisés

A) Ce que nous disent les affiches



1) Comparez les 2 affiches:

a) Retrouvez

- les éléments communs aux deux affiches

- les éléments de différenciation

2) Essai d'interprétation :

b) Que nous disent-elles sur le film?

c) Quelles questions posent-elles sur le film?

	Affiche française	Affiche espagnole	Essai d'interprétation : Que nous disent-elles sur le film?	Quelles questions posent-elles sur le Film?
Les éléments communs aux deux affiches				
Les éléments de différenciation				

B) Ce que nous disent le générique et la séquence d'ouverture

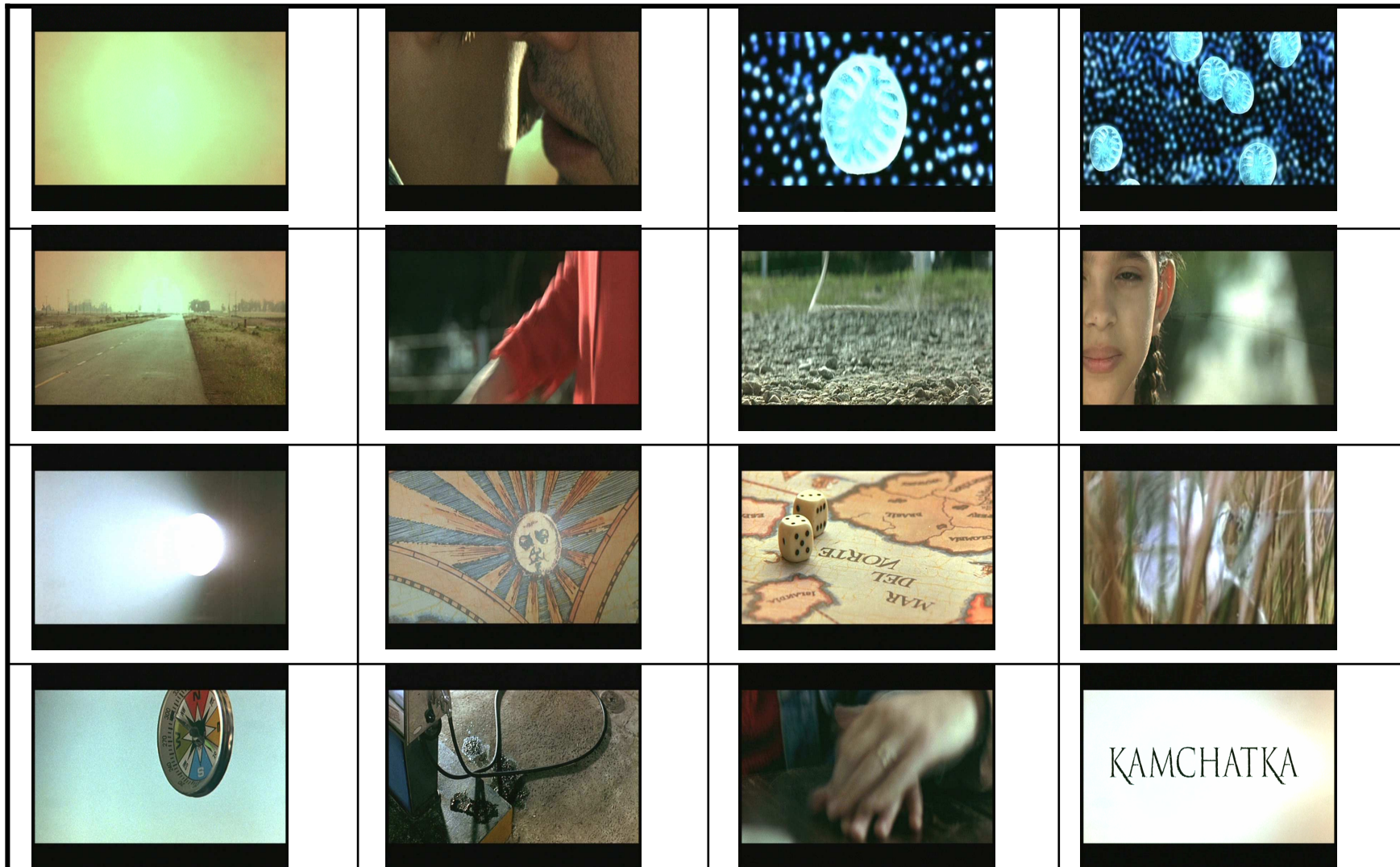
1) Du côté de la bande son.

- « Kamchatka

- Au tout début, il n' y avait qu'une seule cellule, cette cellule s'est divisée en deux, les deux encore en deux et ainsi de suite. Certaines cellules ont donné les végétaux, d'autres les animaux et d'autres nous, les hommes. Ce qu'on nous explique généralement jamais c'est ce qui s'est passé ensuite, entre le moment où les cellules sont devenues une personne et celui où cette personne a escaladé l'Himalaya ou a découvert un vaccin ou est devenu un roi de l'évasion, comme Houdini, c'est ça le grand mystère, aucun livre ne parle de ces choses là, aucun professeur, mais mon père lui m'en a parlé, une fois, la dernière fois que je l'ai vu. Mon histoire commence avec une seule cellule comme tout le reste mais il s'arrête au Kamchatka »

a) Quelles hypothèses formulées à partir des affiches sont validées par la bande son?

2) Du côté des images



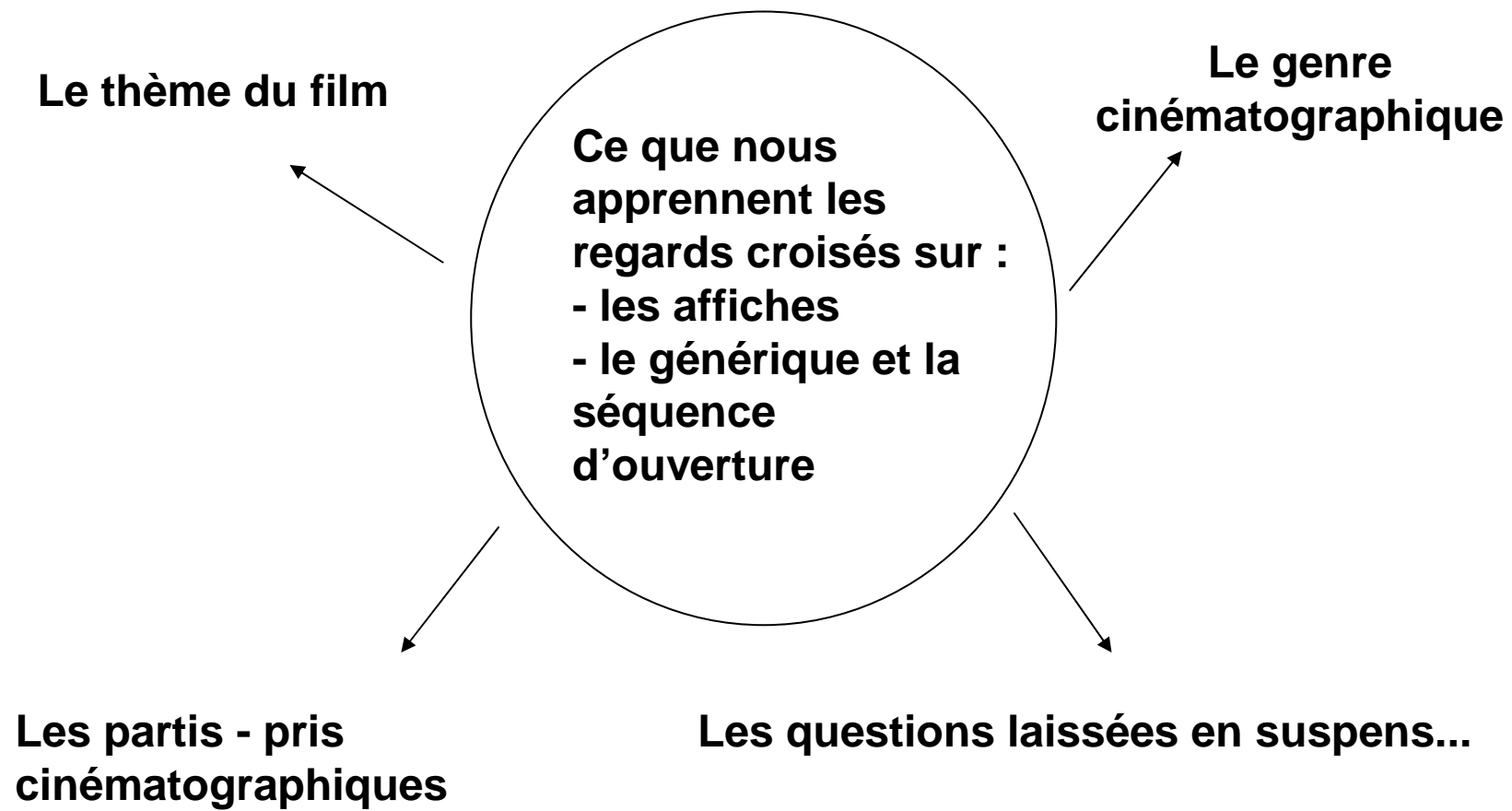
a) A quoi vous font penser ces photogrammes ?

b) A quelle question formulée à partir du travail sur les affiches, ces photogrammes font ils écho?

3) Du côté de la bande son et des images



Pourquoi convient-il d'accorder une importance particulière à ce photogramme?



Jean Michel Supervie, formateur DAEC