

Duel
Les affiches

1) L AFFICHE FRANCAISE DU DOSSIER CNC

Elle a été réalisée par Michel LANDI. Il s'agit d'un des plus grands affichistes français. De renommée mondiale, ce dernier a réalisé plus de 1 000 affiches de cinéma.

Quelle technique a été utilisée pour réaliser cette affiche ?

Le titre. Quelle information donne t-il sur le film ?

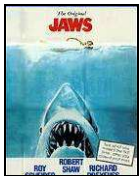
Quels sont les éléments écrits ?

A votre avis, de quel genre de film s'agit-il ?

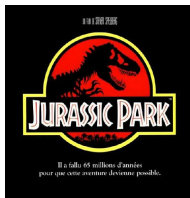
Le camion. Expliquez en quoi on peut dire que l'affichiste a personnifié le camion .A votre avis quel caractère peut-il avoir ?



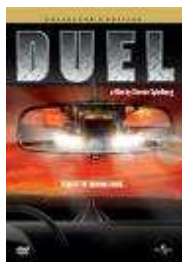
Comparer cette personnification avec celle de la voiture dans l'affiche de Cars :



Comparer l'affiche de *Duel* avec celle de deux autres films de Spielberg qu'il réalisera ensuite *Jaws (Les dents de la mer)*, *Jurassic park 1* . Relevez les points communs :



2) LA JAQUETTE DE L'EDITION DVD



Quels nouveaux éléments apporte cette jaquette ?