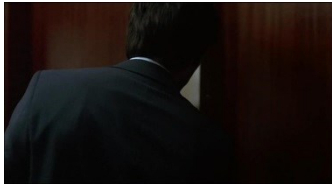




Où est Tom ?

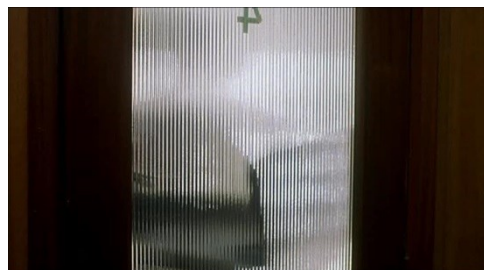


Que découvre-t-il ? Quelle importance cela a-t-il pour lui ?



Quand dans le film revient-il au même endroit ?

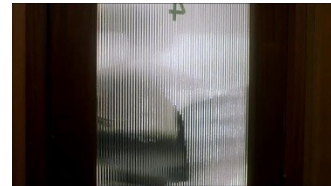
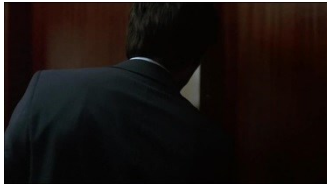


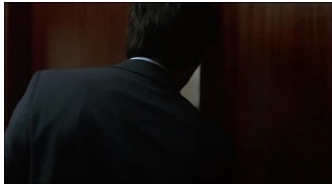


Remplacez dans l'ordre les photogrammes de cette séquence où Tom découvre la mort de son père et justifiez votre choix.

La mort du père :

En vous servant des photogrammes de la première visite de Tom dans l'appartement de son père (colonne de gauche), retrouvez l'ordre des photogrammes de la séquence où il découvre le cadavre de son père.





A gauche, la
séquence de la
première visite
dans
l'appartement
du père, dans
l'ordre.

A droite, les
photogrammes
de la
découverte de
la mort du
père, dans le
désordre.

Mettez en
relation les
photogrammes
de gauche et
ceux de droite,
de façon à
retrouver
l'ordre de la
séquence de
droite.

