



Champs et Contre-champs Dire une relation par le cadre



Une relation virile

Après avoir visionné les deux scènes correspondantes, répondez aux questions suivantes. Vous pouvez vous appuyer sur les photogrammes.

La rencontre sur la plage



La séance de maquillage



De quelle façon chacune des deux scènes est-elle filmée : caméra portée ou caméra sur pied ? Quel effet cela a-t-il sur la façon dont nous percevons la scène ?

.....
.....

Chacune des deux scènes est construite sur une série de champs et de contre-champs. Mais l'effet produit est-il le même ? Justifiez.

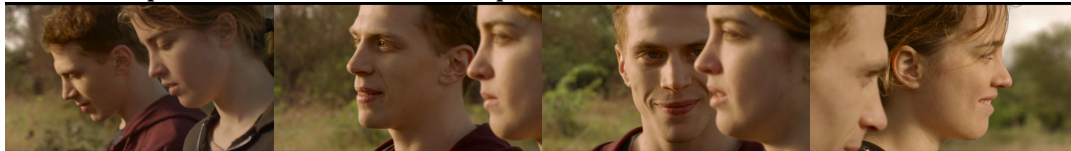
.....
.....

Dans la seconde séquence, celle du « maquillage », qu'expriment les jeux de regards entre les personnages ? L'accord est-il parfait ?

.....
.....

Un pas de côté

Observez les photogrammes suivants tirés de la scène finale. Qu'est-ce qui les différencie des photogrammes correspondant aux deux scènes précédentes ?



.....
.....

Qu'ont-ils de particulier ? Où la caméra est-elle placée ?

.....
.....

Pour quelle(s) raison(s) le réalisateur a-t-il fait ce choix, selon vous ?

.....
.....