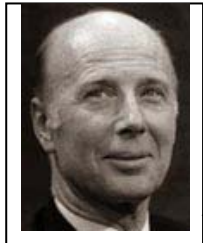


Un réseau de résistance



DE GAULLE
Chef de la
France libre



Colonel PASSY
dirige le BCRA

À LONDRES



Luc JARDIE,
le patron
dirige le réseau



Philippe GERBIER
Chef des opérations



MATHILDE,
remplace Félix
comme
adjointe



FELIX,
adjoint de
Gerbier



Paul DOUNAT

Le traître exécuté



Guillaume
LE BISON



Claude
LE MASQUE

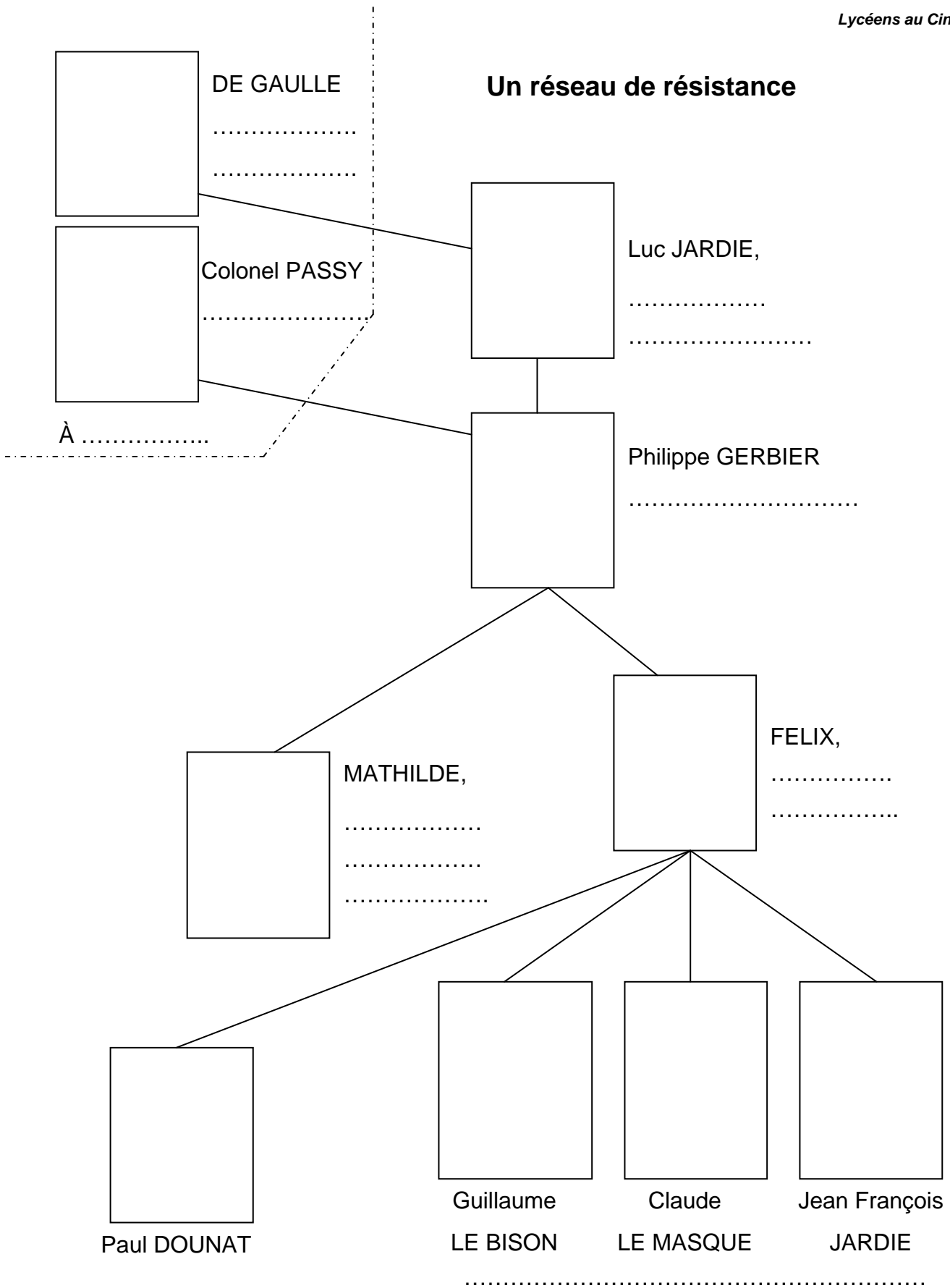


Jean François
JARDIE

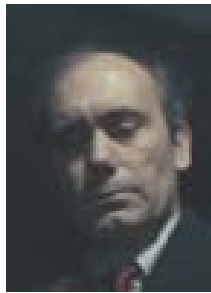
Missions de protection et d'exécution

L'armée des ombres

Un réseau de résistance



.....
L'armée des ombres



L'armée des ombres