

Fantastic Mr Fox: Mise en scène (2)

SERIE 1



1

SERIE 2



2



3



4



5



6



9



11



13

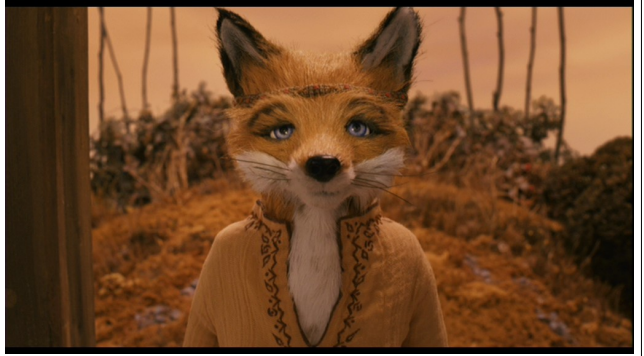


15

10



12



14



16

Fantastic Mr Fox: Mise en scène (2)

1. Associe une image de la colonne de gauche avec l'image correspondante dans la colonne de droite.

SERIE 1	1	3	5	7	9	11	13	15
SERIE 2								

2. Décris pour chaque série de photogrammes:

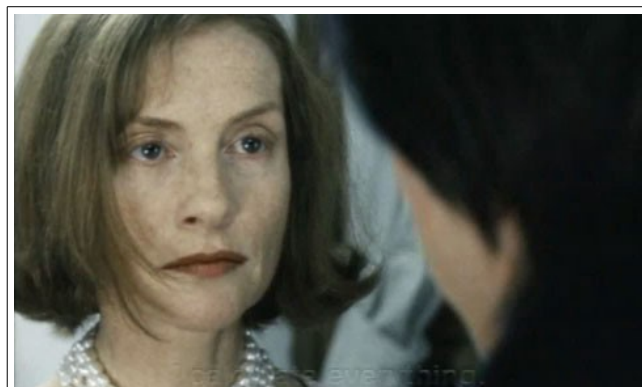
l'échelle de plan utilisée (gros plan, plan rapproché poitrine, plan moyen...)

l'axe de la caméra (où est placée la caméra : de face, de côté, de biais...)

l'angle de prise de vue (plongée, contreplongée...)

3. Comment appelle-t-on ce procédé cinématographique? Quand est-il utilisé ?

4. Observe à présent les deux plans extraits du film «Merci pour le chocolat» de Claude Chabrol. Où est placée la caméra? Quelle différence vois-tu avec la façon dont Wes Anderson utilise ce procédé?



A



B
