

## **French Cancan, le générique : une comédie musicale ?**

### **1. Ecoute de la bande-son du générique.**

a. Sans l'image : décomposez cette bande-son en plusieurs parties, décrivez-les rapidement.

b. Avec l'image :



- A quel moment de la phrase musicale correspond l'arrivée du nom de Jean Gabin ?



- A quel moment de la musique correspond ce travelling descendant ? Quelle impression cela produit-il ?

### **2. Les personnages :**



a. combien de personnages principaux sont annoncés dans le début du générique, par l'intermédiaire du nom des acteurs qui les interprètent ? Comment l'apparition du nom des acteurs est-elle mise en scène ?

b. dans les deux images données à voir par la suite, détaillez les types de personnages représentés et ce qu'ils vous laissent imaginer.



### **3. Les couleurs :** caractérisez rapidement les couleurs de chacune des quatre images utilisées pour le générique :



### **4. Le mouvement :** Quatre images fixes se succèdent en apparence au générique. Par quels procédés Jean Renoir a-t-il rajouté l'idée de mouvement ?

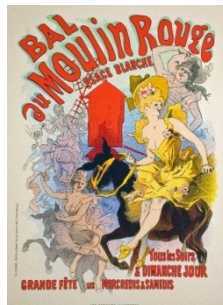
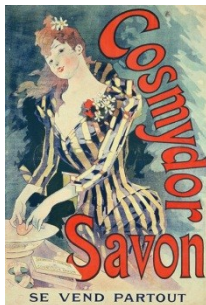
5. Jules Chéret : cette image est un détail d'une peinture de Jules Chéret, peintre et affichiste de la fin du XIX<sup>e</sup> siècle.

a. Quels sont les personnages représentés ?

b. A quel univers se rattachent-ils ?



c. D'après les reproductions suivantes, dans quels domaines Jules Chéret a-t-il travaillé ?



d. Que peut-on dire de l'univers visuel ou du style de Jules Chéret à partir de ces images ? Quels liens peut-on établir avec les affiches de *French Cancan* de Renoir ?

6. Le *Moulin Rouge* a été créé en 1889, année de la consécration et de la première grande exposition de Chéret ; Jean Renoir est né en 1894 et le cinéma en 1895. Quelles réflexions cela vous inspire-t-il ?

Conclusion :