



MINISTÈRE  
DE L'ENSEIGNEMENT SUPÉRIEUR  
ET DE LA RECHERCHE



**GRATUIT**

# FÊTE DE LA SCIENCE

du 9 au 13 octobre 2013

[www.fetedelascience.fr](http://www.fetedelascience.fr)  
[www.facebook.com/fetedelascience](https://www.facebook.com/fetedelascience)

**22<sup>e</sup> ÉDITION  
EN POITOU-CHARENTES**

→ Animations, conférences, expos, visites, stands...  
dans toute la région !



la science pour tous !



RESA Sur réservation

SCOL Pour les scolaires

CHARENTE

16

## ANGOULÊME

### CSCS CAJ Bel-Air La Grand-Font

Maison du temps libre  
Place H. Chamarré  
16000 ANGOULÊME  
05 45 93 22 22  
caj16@orange.fr

### Cueillettes, mixtures et teintures

Du 7 au 11 octobre

Exposition interactive sur les plantes  
tintoriales.

### Arbres et végétaux

Les 7, 8, 10 et 11 octobre

Découverte du potentiel de la cité Bel  
Air Grand Font (Jeux, ateliers teintures  
végétales...).

### Ballade-cueillette

Mercredi 9 octobre

Pour les enfants et les familles  
Ballade-cueillette et goûter d'automne.



### Les transports collectifs doivent-ils être propres et calmes ou cool et amusants ?

Jeudi 10 octobre à 17h

Débat où deux équipes défendent  
chacune une thèse différente, ayant  
chacune un temps d'exposition et  
un temps de réponse aux arguments  
opposés. Un arbitre tranche. Des juges  
assesseurs posent des questions  
pièges ou indiquent un mauvais rai-  
sonnement. Au final, le public vote.

scot

### Les plantes nous aident à changer de mobilité

Samedi 12 octobre de 13h à 16h

Cet atelier explore les voies nouvelles  
qui sont empruntées avec d'autres  
végétaux que les plantes alimentaires  
pour inventer les biocarburants de  
demain. Les plantes recèlent un fort  
potentiel d'énergie. À partir de 6 ans.

### Se repérer pour changer de mobilité

Samedi 12 octobre de 16h à 18h

Cet atelier permettra de vérifier les  
outils d'un repérage coordonné entre  
la carte et un espace, celui de la terre  
ferme ! À partir de 6 ans.

### CSCS-MJC Sillac Grande-Garenne Frégeneuil

40 rue Pierre Aumaitre  
16000 ANGOULÊME  
05 45 91 76 11  
mjc.gg@wanadoo.fr

### Je crée des illusions d'optique

Du 9 au 12 octobre

de 10h à 12h et de 14h à 17h

Tout au long du mois de septembre,  
les enseignants volontaires du Réseau  
ECLAIR d'Angoulême vont accompa-  
gner les enfants pour qu'ils puissent  
reproduire des illusions d'optique.

### La perception visuelle

Mercredi 9 octobre à 10h pour  
les scolaires et 14h30 tout public  
Conférence de Patricia Arnaud, cher-  
cheuse UFR sciences fondamentales  
et appliquées, université de Poitiers.  
Elle viendra nous éclairer sur la per-  
ception de l'Homme...

### À la découverte de nos perceptions...

Du 9 au 12 octobre de 10h à 12h  
et de 14h à 17h

Exposition pour les 8 à 14 ans.  
Les enfants des accueils de loisirs  
vous proposent de découvrir leurs  
créations, leurs différentes perceptions  
possibles : grand/petit, moi  
et les autres, photographies macro  
d'insectes.

### IUFM Charente

227 rue Montmoreau  
16000 ANGOULÊME  
05 45 61 24 42

Organisée par l'Espace Mendès France  
et l'IUFM

### Chimie verte & biocarburants

Jeudi 10 octobre à 15h

Intervention de Frédéric Bataille,  
directeur de recherche chimie de la  
lignocellulose, Société Valagro Carbone  
Renouvelable Poitou-Charentes.

## Lycée de l'Image et du Son d'Angoulême

303 avenue de Navarre  
16000 ANGOULÊME  
05 45 61 95 19

### Énergies et habitat

Du 10 au 11 octobre de 9h à 17h

Cette exposition a deux objectifs : dévoiler les grands principes de l'énergie et leurs utilisations d'hier et d'aujourd'hui, mais aussi, dans une démarche résolument pratique, de fournir tous les éléments d'appréciation et de décision pour mieux construire, réhabiliter, chauffer, éclairer son habitat.

### Les temps changent

Du 10 au 11 octobre de 9h à 17h

Cette exposition permet de mieux comprendre les phénomènes climatiques et météorologiques, les analyser dans le passé, et nous permettre de mieux appréhender la notion de changement climatique.



### Énergie et climat

Judi 10 octobre de 9h à 17h

Interventions : Jean-Claude Caraire, ancien professeur de sciences physiques : présentation des différents scénarii de transition énergétique de l'Institut NEGAWATT : état de la planète, évolution climatique, épuisement des ressources, sobriété et efficacité énergétiques. Frédéric Bataille, directeur de recherche chimie de la lignocellulose, Société Valagro Carbone Renouvelable avec présentation d'un document PP sur les biocarburants, projection du documentaire « La face cachée des agrocarburants »  
Stands : CRER (énergies renouvelables, matériaux, exemples de réalisations), Ecohabitat (matériaux de construction et isolation). Matériel en présentation : panneaux solaires du lycée avec lecture de données, voiture électrique avec explications d'un ingénieur.

### Énergie et transition énergétique

Judi 10 octobre à 20h30

Conférence animée par un membre du GIEC.

## C'est quoi l'énergie ? Calcule ton empreinte écologique

Vendredi 11 octobre de 9h à 17h

Des animations scientifiques permettant d'une part aux collégiens, d'appréhender la notion d'énergie, de calculer son empreinte écologique et d'autre part aux primaires de découvrir les différentes énergies et de comprendre la notion de changement climatique.

### Place Vittoria

16000 ANGOULÊME  
05 45 61 95 19

Organisé par le LISA

### Les enjeux énergétiques

Samedi 12 octobre de 10h à 12h

Café des sciences. À partir d'un micro-trottoir réalisé par des élèves du lycée, débat entre un intervenant et le public sur les enjeux énergétiques et sur ce que chacun peut, veut, devrait faire quotidiennement en matière d'économie d'énergie.

### Chaudière à bois

Samedi 12 octobre après-midi

Visite d'une chaudière à bois collective installée sur le quartier de Ma Campagne dans le cadre de l'ORU.



### Lycée Guez de Balzac

Place du Petit Beaulieu  
16000 ANGOULÊME

## 1853-2013, 160 ans de Dinomania

Judi 10 octobre à 18h

Conférence. Si la folie des dinosaures semble s'être développée avec la sortie du film « Jurassic park », c'est oublier que la fascination que provoquent ces créatures disparues remonte à leurs premières reconstitutions, il y a plus d'un siècle et demi.

## CHABANAIS

### Centre de loisirs

7 Rue des écoles  
16150 CHABANAIS

Organisé par  
Les Petits Débrouillards 16

### Regarde d'où vient mon eau !

**Mercredi 9 octobre de 15h à 18h**  
Ateliers autour de l'accès dans le monde : des pays développés aux pays en voie de développement, d'une époque à l'autre, venez expérimenter l'approvisionnement en eau.

---

## Médiathèque

Les Bouvières  
16150 CHABANAIS

Organisé par  
Les Petits Débrouillards 16

### De l'aqua gallo-romaine à l'eau d'aujourd'hui

**Mercredi 9 octobre de 19h à 21h**  
Les Gallo-romains disposaient d'un réseau d'approvisionnement en eau important, faisant parfois arriver l'eau de très loin. Comment se sont-ils approprié l'eau dans l'Est Charente ? Aujourd'hui sommes-nous sur des modes d'approvisionnement identiques sur ce même territoire ? En présence de Sandra Sicard, archéologue sur le site de Chassenon et d'un technicien de la SAUR, gestionnaire du réseau de distribution d'eau sur le bassin de Montemboeuf.

---

## LA ROCHEFOUCAULD

### Collège Jean Rostand

11 route de vitrac  
16110 LA ROCHEFOUCAULD  
05 45 63 07 42

### Sortez vos toques et vos tabliers

**Du 10 au 11 octobre de 8h30 à 17h**  
Venez mettre la main à la pâte et faites vos premiers pas en cuisine moléculaire.

### Comment mesurer des distances en astronomie ?

**Du 10 octobre au 11 octobre de 8h30 à 17h**  
Devenez astronome le temps de quelques heures pour découvrir comment de tous temps les hommes se sont donnés les moyens pour sonder notre univers proche et lointain.



### Sur les traces de Galilée

Observations avec un parrainage de l'observatoire de Paris mais également fabrication de spectroscopes et galiléoscopes.

### Quand les molécules s'invitent dans nos assiettes

Les écoles primaires viendront « mettre la main à la pâte ».

---



## MONTMOREAU- SAINT-CYBARD

### Collège Antoine Delafont

3 avenue Henri Dunant  
16190 MONTMOREAU-ST-CYBARD  
05 45 60 20 44

### La chasse à l'infiniment grand

Mardi 8 octobre à partir de 20h30

Soirée d'observation des étoiles  
ouverte à tous.

### La chasse à l'infini

Du 9 au 11 octobre de 9h à 16h

Le collège propose à ses élèves,  
lors de cette semaine, d'avoir des  
regards multiples sur l'infini. Des  
ateliers scientifiques en chimie, en  
microscopie, en mathématiques,  
seront proposés ainsi que des ateliers  
culturels avec éveil littéraire, arts  
plastiques et une chasse à l'infiniment  
petit au CDI.

---

## SOYAUX

### Collège Pierre Mendès France

Rue du 19 mars 1962  
16800 SOYAUX

### Animations diverses

Du 9 au 11 octobre

Ateliers scientifiques pour  
les collégiens.

---



# CHARENTE MARITIME

# 17

## JONZAC

**Lycée Jean Hyppolite**

Place Saint-Exupéry  
17500 JONZAC  
05 46 86 56 00

### Fractale... en route vers l'infini

Du 9 au 10 octobre de 9h à 11h  
A l'aide de processus interactifs, approche des notions de suites, de limites, de fractales simples et de notions d'infiniment grand et d'infiniment petit auprès d'élèves de 2<sup>nde</sup>.



### Cryptographie et codage

Du 9 au 13 octobre de 8h à 16h  
Exposition présentant des types de cryptages et de codages à travers l'histoire.

### Le nombre Pi et ses mathématiciens

Du 9 au 13 octobre de 8h à 17h  
Exposition sur le nombre Pi. Dans l'histoire : ses calculs, ses approches et les mathématiciens nombreux qui ont travaillé à sa connaissance.

### Frise de l'infiniment petit à l'infiniment grand

Jeudi 10 octobre à 9h  
Confection d'une frise décrivant l'infiniment petit à l'infiniment grand par des élèves de 2<sup>nde</sup>.

### La vie dans les grands fonds

Vendredi 11 octobre à 9h  
Conférence de Pierre Miramand, professeur d'université, recherche et enseignement en biologie marine à La Rochelle.

### Les graphes

Dimanche 13 octobre de 9h à 11h  
Présentation des graphes et de leurs intérêts à travers des jeux auprès d'élèves de 1<sup>ère</sup>.

### Qu'est ce que l'infini ?

Dimanche 13 octobre de 9h à 11h  
Conférence pour les élèves de 1<sup>ère</sup> et terminale S.

## LA FLOTTE EN RÉ

### Maison du Platin

4 cours Félix Faure  
17630 LA FLOTTE EN RÉ  
05 46 09 61 39  
contact@maisonduplatin.fr

### De la falaise au port

Samedi 12 octobre de 16h à 18h  
Balade thématique sur l'histoire de la formation de l'île de Ré qui vous sera contée des abords de la falaise de la Pointe des Barres jusqu'au port de La Flotte.

### Qu'est-ce qu'un sol ?

Du 10 au 11 octobre de 10h à 12h et de 13h30 à 16h30  
Ateliers pour les scolaires à partir de 7 ans

Le sol est la couche de matière qui recouvre la roche et qui résulte de son altération sous l'action de l'eau, de l'air et des êtres vivants. À l'aide d'observations et de petites expériences simples, la Maison du Platin propose aux enfants de découvrir ce qu'est un sol. Comment se forme-t-il ? De quoi est-il composé ? Quelles sont ses caractéristiques ? Une étude comparative de quelques sols leur permettra également de se rendre compte qu'il n'existe pas un sol mais des sols variés.

### Terre(s) de Ré, le dessous de l'île de Ré

Du 9 au 11 octobre de 10h à 12h30 et de 14h à 17h

Le 12 et 13 octobre de 14h à 18h

Cette exposition vous propose de découvrir comment l'île de Ré s'est formée, quelles sont les roches caractéristiques de ce territoire et comment les Rétais ont su utiliser ces ressources pour l'habitat et pour développer de multiples terroirs, tant maritimes qu'agricoles.

### Histoire des séismes en Aunis Saintonge

Vendredi 11 octobre à 18h  
Conférence de Christian Moreau, président des Amis du Muséum d'Histoire Naturelle de La Rochelle et professeur de pétrologie à l'université de La Rochelle, spécialisé en magmatisme et volcanisme. L'île de Ré se trouve dans une zone de sismicité modérée. Un petit rappel historique des événements recensés et quelques explications sur ce phénomène particulier seront présentés.

## LA ROCHELLE

### Lycée professionnel de Rompsay

Rue de Périgny  
17000 LA ROCHELLE  
05 46 00 22 80

### La chimie en renfort des arômes naturels

**Jeudi 10 octobre de 9h15 à 16h15**  
Atelier de production d'arômes artificiels.

### Ça tourne !

**Jeudi 10 octobre de 9h15 à 16h15**  
Pourquoi un moteur électrique tourne-t-il ? Peut-il en être autrement ?

### Ateliers astronomie

**Jeudi 10 octobre de 9h15 à 16h15**  
De l'infiniment petit à l'infiniment grand.

### La musique en lumière

**Jeudi 10 octobre de 9h15 à 16h15**  
Transmission d'une musique à l'aide d'un rayon laser.

## Aquarium La Rochelle

Quai Louis Prunier  
17000 LA ROCHELLE  
05 46 34 00 00



### Baleines, dauphins... sentinelles de l'Atlantique

**Du 9 au 13 octobre de 10h à 20h**  
Cette exposition présente la diversité des mammifères marins du littoral atlantique. Elle aborde la biologie de ces espèces d'origine terrestre parfaitement adaptées à la vie aquatique et fait un point sur les recherches menées à l'université de La Rochelle sur ces animaux.

### Soirée gala du 12<sup>e</sup> Festival du film [pas trop] scientifique

**Samedi 12 octobre à 18h30**  
Présentation des films en présence des réalisateurs et du jury.  
Soirée animée par la compagnie d'improvisation LIVE et organisée par l'association des doctorants de l'université de La Rochelle.

## Bibliothèque universitaire

2 parvis Fernand Braudel  
17000 LA ROCHELLE  
05 46 45 68 91

### Des poissons et des hommes

**Du 7 au 11 octobre de 8h30 à 20h et le samedi 12 octobre de 9h à 13h**  
Cette exposition apporte à chacun les éléments pour comprendre les enjeux des recherches sur la pêche et les écosystèmes marins dans les pays du sud. Mise en valeur de livres et cartes du fonds ancien de la bibliothèque et des pièces du Muséum d'Histoire Naturelle de La Rochelle.

### FLASH université de La Rochelle

Parvis Fernand Braudel  
17000 LA ROCHELLE

### Panorama de l'enseignement supérieur et de la recherche en Asie-Pacifique, 2014-2020

**Vendredi 11 octobre de 13h30 à 15h30**  
Cette table ronde internationale, ouverte au public, conclura le colloque « Cultures en mouvement XIX<sup>e</sup>-XXI<sup>e</sup> siècles. Changer de culture, enjeux du déplacement Amériques-Asie ou Asie-Amériques ».

## Maison de l'étudiant

Parvis Fernand Braudel  
17000 LA ROCHELLE  
06 80 23 76 90  
culture@univ-lr.fr

### 20 ans de recherche cela se fête !



**Vendredi 11 octobre de 9h à 15h30 - Activités spécifiques pour les scolaires (à partir du 3<sup>e</sup> cycle du primaire)**

**Du 12 au 13 octobre de 10h à 18h - Tout public**

L'université de La Rochelle organise pour ses 20 ans un forum pour mettre en valeur ses chercheurs, ses laboratoires mais aussi ses partenariats avec le réseau de la culture scientifique rochelais. Animations, ateliers, mini-conférences, films, ponctueront 3 jours d'événements riches en rencontres.

### Mission corail : rien que pour vos œufs

**En continu**

Par Anne Meunier et Valérie Cotrel, animatrices scientifiques de l'Aquarium de La Rochelle. Chaque année, depuis 2009, la mission « Planugwa » constituée de plongeurs et scientifiques des aquariums de Guadeloupe, Brest et La Rochelle se déroule dans les eaux guadeloupéennes. Elles ont pour but de collecter des cellules reproductrices de coraux au moment de leur libération, en milieu naturel pour ensuite contrôler la fécondation



et le développement des larves in vitro. Présentation de la biologie et de la physiologie des coraux, ainsi que les résultats des différentes missions.

### **Petits échassiers du littoral charentais**

#### **En continu**

Par Fabien Mercier, ornithologue et les bénévoles de la Ligue de Protection des Oiseaux (LPO 17).

Petits jeux d'identification et de découvertes des parcours migratoires des limicoles qui fréquentent les Pertuis charentais.



### **La biodiversité des estrans rocheux**

#### **En continu**

À partir de magnifiques photos de Thierry Guyot, ingénieur d'études au LIENSs - CNRS / université de La Rochelle ; le LIENSs, l'E.C.O.L.E de mer et la Société des Sciences Naturelles de la Charente-Maritime vous invitent à découvrir l'extraordinaire biodiversité de nos côtes et les adaptations des organismes vivants dans cet écosystème entre terre et mer.



### **Projet BioLit : les observateurs du littoral (science participative)**

#### **En continu**

Un projet de science participative pour observer et préserver l'écosystème du littoral. Par les animateurs de l'E.C.O.L.E. de la mer, les animateurs d'Environnement 17, les étudiants de l'université et les chercheurs du laboratoire ENvironnement et Sociétés (LIENSs), université de La Rochelle - CNRS.

### **La recherche sur les mammifères marins de nos côtes**

#### **En continu**

Par Vincent Ridoux, biologiste et l'équipe de l'Observatoire Pelagis, université de La Rochelle - CNRS.

### **Submersion marine : comprendre ce phénomène**

#### **En continu**

Expériences proposées à partir d'une maquette de démonstration du phénomène de submersion. Par Jean François Breilh, Médéric Gravelle, chercheurs en géophysique du laboratoire ENvironnement et Sociétés (LIENSs), université de La Rochelle - CNRS.

### **Découverte des micro-organismes marins**

#### **En continu**

Atelier d'observation des micro-organismes marins et leurs rôles dans la chaîne alimentaire. Par Aurélie Dessier, Alice Sannier, Céline Lavergne, Benoit Lebreton, chercheuses et chercheurs en biologie marine du laboratoire ENvironnement et Sociétés (LIENSs), université de La Rochelle - CNRS.

### **Pâte à trac !**

#### **En continu**

Découverte de la résistance de différents matériaux à l'aide d'une micro-machine de traction. Par Jamaa Bouhattate, Catherine Salvail, Arnaud Metsue, Xavier Feaugas, Juan Creus, Abedali Oudriss chercheuses et chercheurs du Laboratoire des Sciences de l'Ingénieur pour l'Environnement (LaSIE), université de La Rochelle - CNRS.

### **« Comics Browser » un explorateur de bandes dessinées**

#### **En continu**

Présentation d'un outil informatique et d'exploration qui permet de rechercher des informations dans une bande dessinée en utilisant différents critères de recherche. Par Clément Guérin et Christophe Rigaud, chercheurs en informatique du laboratoire Informatique Image Interaction (L3i), université de La Rochelle.

### **Abeilles, sentinelles de la biodiversité**

#### **En continu**

Présentation du projet à partir d'éléments et d'outils permettant au public de comprendre le fonctionnement de l'opération. Par Guillaume Chiron et Bruno Lescalier, chercheurs en informatique du laboratoire Informatique Image Interaction (L3i), université de La Rochelle.

### **Gros plan sur les petites bêtes !**

#### **En continu**

Jeux, défis dont les solutions se trouvent par l'observation d'organismes vivants à l'aide de loupes à mains et de loupes binoculaires avec pièces pédagogiques en lien avec le thème de la vie marine et terrestre.

### **Gestion énergétique des bâtiments**

#### **En continu**

Cet atelier explique concrètement comment sont gérés des bâtiments à distance sur le plan énergétique. Par Claude Moimeaux professeur associé en génie civil, département génie civil et les étudiants en master 2 ingénierie du bâtiment (gestion efficacité énergétique), université de La Rochelle et un ingénieur de la ville de La Rochelle.



### **Nao le robot sauveur : Informatique, Interactions En continu**

Présentation du robot et les interactions possibles notamment dans un contexte de contacts avec la personne. Par Dalia-Marcela Rojas-Castro, chercheuse en informatique du laboratoire Informatique Image Interaction (L3i), université de La Rochelle.

### **On me voit, on me voit plus Vendredi 11 et samedi 12 octobre**

Activités avec Guillaume Remaud, animateur scientifique, Les Petits Débrouillards Poitou-Charentes. Expériences ludiques avec du matériel de tous les jours sur les thèmes suivants : les échelles du système solaire, l'échelle des éléments qui nous entourent, observations au microscope de différentes matières, découverte de l'eau et de son contenu.

### **12<sup>e</sup> festival du film [pas trop] scientifique**

**Dimanche 13 octobre de 14h à 18h**  
Festival du film [pas trop] scientifique. Films réalisés par les doctorants de l'université de La Rochelle. Soirée remise des prix ouverts à tous dans la limite des places disponibles.  
Du 7 au 17 octobre en tournée dans l'agglomération niortaise : <http://adocs.univ-lr.fr>

### **Les hommes d'Église français dans la migration vers le Canada (1830-1914)**

**Samedi 12 octobre à 14h30**  
Conférence de Simon Balloud, chercheur en histoire du Centre de Recherches en Histoire Internationale et Atlantique (CRHIA) université de La Rochelle du Laboratoire d'Histoire et de Patrimoine de Montréal (LHPM) université du Québec à Montréal.

### **Hydrogène : énergie du futur ?**

**Samedi 12 octobre à 15h15**  
Conférence de Jamaa Bouhattate, chercheuse en physique du Laboratoire des Sciences de l'Ingénieur et de l'Environnement (LaSIE) université de La Rochelle – CNRS.

### **Évolution du trait de côte du littoral**

**Samedi 12 octobre à 16h**  
Conférence de Thomas Guérin, chercheur en océanographie côtière du Laboratoire Littoral ENvironnement et Sociétés (LIENSs), université de La Rochelle – CNRS.



### **Les oiseaux limicoles du littoral charentais**

**Samedi 12 octobre à 16h45**  
Conférence de Fabien Mercier, ornithologue LPO 17 (Ligue de la Protection des Oiseaux Charente-Maritime) et Pierrick Bocher, chercheur en biologie du Laboratoire Littoral ENvironnement et Sociétés (LIENSs), université de La Rochelle – CNRS.

### **La disparition des abeilles vue par les médias**

**Dimanche 13 octobre à 14h30**  
Laurence Brunet-Hunault, chercheuse en linguistique et sémiologie, associée au Centre de Recherches en Histoire Internationale et Atlantique (CRHIA) université de La Rochelle.

### **Histoire de l'écologie en France à partir des années 1930**

**Dimanche 13 octobre à 15h15**  
Conférence de Sébastien Morillon, chercheur en histoire du Centre de Recherches en Histoire Internationale et Atlantique (CRHIA), université de La Rochelle.

### **Un scanner portatif high tech de poche ?**

**Dimanche 13 octobre à 16h**  
Conférence de Muhammad Muzzamil Luqman, chercheur en informatique du Laboratoire Informatique Image et Interaction (L3i), université de La Rochelle.

### **La biodiversité du littoral charentais**

**Dimanche 13 octobre à 16h45**  
Conférence de Pierre Miramand, chercheur en biologie du Laboratoire du Littoral ENvironnement et Sociétés (LIENSs), université de La Rochelle – CNRS et président de la Société des Sciences Naturelles de Charente-Maritime.



### **Médiathèque Michel Crépeau**

Avenue Michel Crépeau  
17000 LA ROCHELLE  
05 46 45 71 71

### **Maths et médiathèque !**

**Mercredi 9 octobre de 10h à 12h  
et de 13h à 18h**

**Vendredi 11 octobre de 13h à 19h**

**Samedi 12 octobre de 10h à 12h  
et de 14h à 18h**

Un livret-jeu pour tous les âges sur les mathématiques et la médiathèque : découverte des nombres, etc.

### **Étudier les mammifères marins pour mieux les protéger**

**Vendredi 11 octobre à 18h**

Conférence rencontre avec Vincent Ridoux, directeur de l'Observatoire Pelagis, université de La Rochelle - CNRS. Proposé l'E.C.O.L.E de la mer et l'université de La Rochelle.

### **Le sable : enquête sur une disparition**

**Samedi 12 octobre à 16h**

Film documentaire de Denis Delestrac. Suivi d'une rencontre avec le réalisateur (sous réserve) et Eric Chaumillon, géologue du littoral, du laboratoire du Littoral ENvironnement et Sociétés (LIENSS), université de La Rochelle - CNRS.

### **Médiathèque de Laleu-La Pallice**

10 rue Montréail  
17000 LA ROCHELLE  
05 46 42 25 58

### **Questions d'espace**

**Mercredi 9 octobre de 9h à 12h**

**et de 14h à 18h**

**Vendredi 11 octobre de 9h à 12h30**

**et de 14h à 18h**

Exposition produite par le CNES.

### **Micro-organismes du littoral**

**Mercredi 9 octobre à 15h tout public**

Conférence rencontre avec chercheur en biologie, laboratoire du Littoral ENvironnement et Sociétés (LIENSS), université de La Rochelle - CNRS.

### **Médiathèque Mireuil**

Place du Québec  
17000 LA ROCHELLE  
05 46 43 87 81

### **Biodiversité**

**Mercredi 9 octobre de 9h à 12h**

**et de 14h à 18h**

**Jeudi 10 octobre de 14h à 18h**

**Samedi 12 octobre de 9h30 à 12h**

**et de 13h30 à 17h**

Exposition photos sur la biodiversité réalisée par le Muséum National d'Histoire Naturelle et module biodiversité réalisé par le Muséum d'Histoire Naturelle de La Rochelle et les Petits Débrouillards 17.

### **Module Biodiversité ; la biodiversité par le jeu**

**Mercredi 9 octobre de 14h à 17h**

Un après-midi de jeux autour de la thématique de la biodiversité à partir du module créé par le Muséum d'Histoire Naturelle de La Rochelle et les Petits Débrouillards 17, animé par les bibliothécaires.

### **Muséum d'Histoire Naturelle**

28 rue Albert 1er  
17000 LA ROCHELLE  
05 46 41 18 25

### **De la baleine bleue au marsouin commun**

**Du 9 au 13 octobre à 15h**

Une visite commentée sur le thème des cétacés dont les tailles varient selon les espèces. De la gigantesque baleine bleue qui mesure jusqu'à 30 mètres au petit marsouin commun, cette visite thématique plongera le public en immersion dans l'univers des mammifères marins.



### **La biodiversité de la Nouvelle-Calédonie**

**Mercredi 9 octobre à 10h30**

Découverte de la biodiversité marine et terrestre.

### **L'espérance de vie des espèces naturelles**

**Du 10 au 11 octobre à 10h**

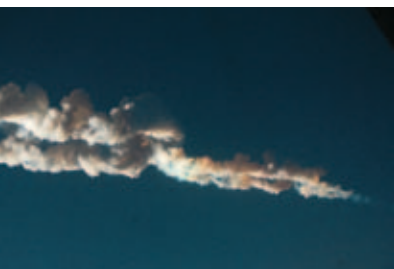
Un atelier animé par les médiateurs scientifiques du Muséum d'Histoire Naturelle autour des collections et du jardin des plantes.

## MARANS

### Collège Marie Eustelle

3 rue Séguino  
17230 MARANS  
05 46 67 51 99

Organisé par Astropixel



### Les petits astéroïdes sont-ils dangereux ?

Vendredi 11 octobre de 9h à 16h  
Séances planétarium.

### École primaire

17230 MARANS  
05 46 67 51 99

### Les petits astéroïdes sont-ils dangereux ?

Judi 10 octobre de 9h30 à 11h30  
et de 13h30 à 16h30  
Séances planétarium.

## MESCHERS- SUR-GIRONDE

### Bibliothèque municipale

Rue du Breuil  
17132 MESCHERS-SUR-GIRONDE  
05 46 02 59 26

### Rénovation et habitat écologique

Judi 10 octobre à 18h30  
Conférence de l'association défi  
énergie 17 - Surgères.

## MONTENDRE

### Collège Samuel Dumenieu

3 Bd de Saintonge  
17130 MONTENDRE  
05 46 49 24 18

### Science poétique

Du 9 au 11 octobre de 8h à 16h30  
Pendant les cours de français, les  
élèves du collège vont créer des  
poèmes sur les planètes, ou en utili-  
sant des termes scientifiques, rédiger  
des portraits de scientifiques...

### Illusions d'optique numérique et papier

Du 9 au 11 octobre de 8h à 16h30  
Exposition au CDI.

### Point virgule

Du 9 au 11 octobre de 8h à 16h30  
Réalisation d'œuvres sur le thème de  
l'infiniment grand à l'infiniment petit.

### Enigmaths autour du monde

Mercredi 9 octobre de 8h à 12h  
Enigmes mathématiques en diffé-  
rentes langues à résoudre tout au  
long de la semaine.

### Expériences insolites

Judi 10 octobre de 12h à 16h30  
Les élèves volontaires du collège, de  
SEGPA et d'ULIS animent des ateliers  
autour d'expériences scientifiques  
insolites pour les élèves du collège et  
des écoles du secteur.

### Qu'est-ce que la police scientifique ?

Vendredi 11 octobre de 8h à 16h30  
Rencontre avec un membre de la  
police scientifique pour découvrir son  
métier à destination des élèves  
de 3<sup>e</sup> du collège.



### Voyage stellaire

Vendredi 11 octobre de 9h à 16h30  
Animation autour d'un planétarium  
itinérant afin de découvrir notre sys-  
tème solaire.

### Quizz sur les grands scientifiques et leurs inventions ou découvertes

Vendredi 11 octobre de 12h à 13h30  
Les élèves volontaires participent à  
un quizz à la fin d'une semaine de  
recherches sur les grands scientifiques  
et leurs inventions ou découvertes  
au CDI.

## ROYAN

Organisé par l'association  
Les Céphéides

### Collège Henri Dunant

Rue de l'Espérance  
17200 ROYAN  
05 46 38 62 62

### Astronomie moderne

Judi 10 octobre de 9h à 12h  
et de 14h à 18h  
Exposition et démonstration de maté-  
riel d'astronomie moderne avec si le  
temps le permet une observation du  
Soleil.

### Soirée Observation

Vendredi 11 octobre 21h  
Soirée d'observation (utilisation du  
matériel) si le temps le permet.

## SAINTES

### Ludothèque

19 rue de l'Abattoir  
17100 SAINTES  
05 46 93 15 44

### Océans en danger !

Mercredi 9 matin et jeudi  
10 octobre - à destination  
des écoles de la CDA de Saintes  
Mercredi 9 après-midi - Tout public  
Planète Sciences Atlantique, la  
ludothèque de Saintes, le service  
environnement de la CDA de Saintes,  
TERDEV et les Petits Débrouillards 17,  
proposeront des animations scienti-  
fiques axées sur l'environnement et le  
développement durable.

### Maison d'arrêt de Saintes

59 bis rue Arc de Triomphe  
17100 SAINTES

### Voyage au coeur du système immunitaire

Mardi 8 octobre à 14h15

L'atelier permet de comprendre le  
fonctionnement de notre système  
immunitaire et l'importance de la  
vaccination.

## SAINT-GENIS- DE-SAINTONGE

### Collège Maurice Chastang

10-12 rue de la Terrière  
17240 SAINT-GENIS-DE-SAINTONGE

### Petites expériences

Jeudi 10 octobre  
Pour les 6<sup>e</sup> et 5<sup>e</sup>, les Petits  
Débrouillards de Saintes viendront afin  
de réaliser des petites expériences.

## SAINT-GEORGES- DE-DIDONNE

### CREA

136 bd de la Côte de Beauté  
17110 SAINT-GEORGES-DE-DIDONNE  
05 46 06 87 98

### La biodiversité : c'est aussi près de chez vous

Vendredi 11 octobre à 20h30

Documentaire de Raphaël Gutierrez  
(52min) : Qu'est-ce que la biodiver-  
sité ? Quels sont les défis pour l'ave-  
nir ? Quels sont les obstacles, quelles  
peuvent-être les solutions ?

### La biodiversité

Vendredi 11 octobre à 21h30

Conférence de Patrick Matagne, maître  
de conférences, Section 68, université  
de Poitiers / IUFM Poitou-Charentes.



**Relais de la Côte de Beauté**

136 bd de la Côte de Beauté  
17110 SAINT-GEORGES-DE-DIDONNE  
06 10 79 33 50

**La banane à tout prix**

Du 9 au 13 octobre  
de 10h15 à 18h15

Exposition au Relais et dans les vitrines des commerçants en centre-ville. À travers l'exemple de la banane, cette exposition réalisée par Peuples Solidaires invite à un voyage au cœur du commerce international et interroge sur la provenance de ce fruit exotique, sur ceux qui le commercialisent, sur les conditions sociales et environnementales entourant sa production et sur les enjeux économiques majeurs de ce commerce...

---

**Pôle-Nature  
Le Parc de l'Estuaire**

47 avenue Paul Roulet  
17110 SAINT-GEORGES-DE-DIDONNE  
05 46 23 77 77

**L'écologie en question**

Dimanche 13 octobre de 15h  
à 16h30

Café des sciences. Si l'écologie est une science définie depuis 1866, ce mot est actuellement plus largement utilisé pour désigner les interactions entre les sociétés humaines et l'environnement d'un point de vue philosophique et politique. M. Lamy, chercheur en biologie et écologie, auteur de plusieurs livres sur ce thème, proposera des pistes de réflexion sur ce vaste sujet et engagera la discussion avec le public autour d'un café. Consommation non incluse.

---

**VILLEDoux****Salle municipale**

17230 VILLEDoux  
05 46 67 51 99

**Les astéroïdes sont-ils  
dangereux ?**

Samedi 12 octobre de 10h à 11h  
et de 16h à 17h

Deux séances de planétarium grand public.

**Les astéroïdes**

Samedi 12 octobre de 14h30  
à 15h30

Conférence de Jean-Luc Singer et Jean-Luc Fouquet sur les éléments fournis par la chute d'une météorite dans l'Oural en février 2013.

---





## AZAY-LE-BRULÉ

### Carrière de Ricou

79400 AZAY-LE-BRULÉ  
05 49 63 13 86

Organisé par l'association l'Homme  
et la Pierre

### Carrière et biodiversité

**Mercredi 9 octobre de 14h à 16h30**  
Présentation globale du site de  
l'ancienne carrière complétée par une  
animation sur le thème de l'eau :  
lecture de paysage, découverte de la  
Sèvre niortaise et observation de la  
micro-faune aquatique.

## BRESSUIRE

### Lycée agricole Les Sicaudières

Bd de Nantes  
79300 BRESSUIRE  
05 49 74 22 32

### Nos sens dans tous les sens

Ateliers d'analyse sensorielle, de bio-  
chimie et de génie agroalimentaire  
autour de : la fabrication d'aliments  
innovants et étonnants, la fabrication  
d'arômes artificiels, des tests d'analyse  
sensorielle sur les saveurs de base et  
la notion de cuisine moléculaire.

## LA CRÈCHE

### Aumônerie Saint-Jacques- de-la-Villedieu du Pont de Vau

11 rue de l'aumônerie  
79260 LA CRÈCHE  
06 66 92 77 81

### Archéologie du paysage

**Du 12 au 13 octobre de 14h à 18h**  
Exposition sur les paysages de notre  
région qui résument des millions  
d'années d'histoire géologique et  
des millénaires de modifications  
anthropiques. À partir de la lecture  
des paysages actuels, l'archéologie  
du paysage esquisse les paysages  
du passé qu'il soit récent ou lointain.  
Cette discipline met en synergie un  
bouquet de méthodes s'appuyant sur  
des données environnementales, les  
sciences humaines, biologiques et  
physiques.



## MELLE

### Lycée Agricole Régional Jacques Bujault

Route de la Roche  
79500 MELLE  
06 68 32 84 44

Organisé par La Bêta-Pi

### Décoder notre perception des couleurs

**Vendredi 11 octobre de 18h30 à 20h**  
Conférence de Philippe Naudin, artiste  
peintre et Kim Delagarde, médiateur  
scientifique. Ils vous proposent deux  
rendez-vous complémentaires, de  
comprendre comment nous percevons  
les couleurs, tant sur les approches  
physiques et biologiques que sur les  
approches sensibles et culturelles.  
Cette action est à l'initiative du Pays  
d'Art et d'Histoire du Pays Mellois.



### Café du boulevard

2 place René Groussard  
79500 MELLE  
06 68 32 84 44

### Sciences au comptoir à Melle

**Vendredi 11 octobre de 20h30 à 22h**

Venez participer à un café des sciences ! Scientifiques, techniciens, enseignants, amateurs sont invités à présenter des expériences à faire sur le coin d'une table ou du comptoir pour le plaisir de comprendre et de découvrir.

## NIORT

### Pôle universitaire de Niort

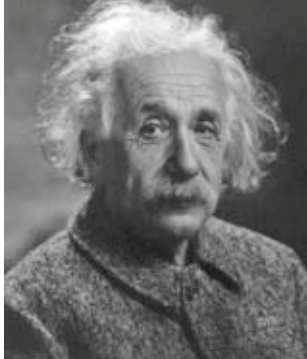
11 rue Archimède, Noron  
79000 NIORT  
05 49 45 38 93

Organisé par l'Action académique pour l'enseignement des sciences

### Nouveautés en matière d'enseignement dans le supérieur

**Mercredi 9 octobre de 9h à 12h**

Colloque sur la présentation de nouveautés de l'enseignement scientifique dans le supérieur : les nouveaux cursus masters en ingénierie à l'université, les écoles supérieures du professorat et de l'éducation.



### De l'infiniment grand à l'infiniment petit... où en est-on aujourd'hui ? Et qu'en pensait Albert Einstein ?

**Mercredi 9 octobre de 14h30 à 16h**

Conférence de Patrice Remaud, conférencier enseignant, université de Poitiers, sur le personnage central de l'histoire des relativités et de la physique quantique Albert Einstein. Il est donc au cœur de ce thème de l'infiniment grand à l'infiniment petit... mais dans cette histoire, il n'a pas toujours été d'accord avec Georges Lemaître pour la théorie de l'infiniment grand (la théorie du Big Bang) et avec Niels Bohr pour la théorie de l'infiniment petit (la physique quantique). L'histoire de la science est une longue suite de controverses, et là, on ne va pas être déçus !

### Musée Bernard d'Agesci

26 avenue de Limoges  
79000 NIORT  
05 49 78 72 00  
accueil.agesci@agglo-niort.fr

### Les sciences au musée

**Mercredi 9 octobre de 15h à 17h**

Comment a-t-on découvert l'électricité ? À quoi ressemble la première pile électrique ? Comment se forme un arc-en-ciel ? Tant de questions à résoudre ! À travers l'exploration des collections du musée et la réalisation de nombreuses expériences, les enfants (9-12 ans) découvriront l'univers des sciences. Nombre de places limité.



### Les sciences au service de l'art

**Mercredi 9 octobre de 15h à 16h**

Visite du centre de restauration des peintures de Niort. Découvrez les techniques de restauration et les différentes interventions pratiquées par les restaurateurs agréés. Nouveau ! Présentation du dispositif de radiographie. Nombre de places limité.

### La pesée de la Terre

**Vendredi 11 octobre de 15h à 16h30**

Conférence et discussion, scolaires et tout public, sur les expériences et les débats scientifiques qui ont conduit à la détermination de la masse de la Terre. En présence de Pierre Lauginie, maître de conférences honoraire, université Paris Sud Orsay.

### Les magiciens de la lumière

**Vendredi 11 octobre à 20h30**

Une histoire de la vitesse de la lumière. Suivez Léon Foucault, l'homme du pendule, dans son projet de mesure de la vitesse de la lumière et sa célèbre expérience du « miroir tournant » en 1862. Le film vous guidera à travers les 18<sup>e</sup> et 19<sup>e</sup> siècles, à la rencontre des principaux protagonistes de cette découverte, à commencer par Galilée. Réalisation par le service de création audiovisuelle de la faculté des sciences d'Orsay (SCA VO).

## ROM

### Musée de Rauranum

1 place de l'église  
79120 ROM  
05 49 27 26 98

### Teinture et tissage

Les 9, 12 et 13 octobre  
de 14h à 18h

Le musée propose une animation autour de l'expérimentation de teinture et du tissage, avec les membres de la troupe Taifali (troupe de reconstitution historique). Cette animation est en lien avec notre exposition temporaire qui s'intitule « Femmes d'ombre et de Lumière ».



## THOUARS

### CIGT

Rond-point du 19 mars 1962  
79100 THOUARS  
05 49 63 13 86 ou 05 16 81 18 62  
contact@lhommeetlapierre.com  
Organisé par l'association l'Homme  
et la Pierre

### Le travail du scientifique

RÉSA

Samedi 12 octobre  
de 14h30 à 16h30

Atelier de paléontologie : initiation aux techniques de dégagement de fossiles, de moulage de surface fossilifère, de fossiles et coloration des copies en plâtre à l'aide de pigments naturels.

### Collège Jean Rostand

34 bd Jacques Ménéard  
79100 THOUARS

Organisé par l'université citoyenne  
de Thouars

### Histoire et philosophie des mathématiques : « Les paradoxes de Zenon et l'infiniment petit »

Mercredi 9 octobre à 20h30

Conférence de Stefan Neuwirth,  
enseignant-chercheur au Laboratoire  
de mathématiques de Besançon.





## LYCÉES DE LA VIENNE

05 49 49 66 21

### Voyage au cœur de l'image numérique

Du 9 au 11 octobre de 8h à 17h  
05 49 49 65 67

francois.lecellier@univ-poitiers.fr

Un chercheur viendra dans le lycée pour présenter son travail de recherche et faire manipuler l'outil informatique aux élèves. L'atelier d'une heure présentera comment les mathématiques ou la physique sont utilisées pour modifier ou analyser les images.

SCOL

## ANGLES-SUR- L'ANGLIN

### Centre d'interprétation du Roc-aux-Sorciers

2 route des Certeaux  
86260 ANGLES-SUR-L'ANGLIN  
05 49 83 37 27

### Art paléolithique - lecture de l'infiniment petit

Du 12 au 13 octobre de 14h à 18h  
L'art préhistorique du Roc-aux-Sorciers est connu pour sa grande frise sculptée monumentale où se côtoient sur près de 20 mètres, des bisons, des bouquetins, des chevaux et des figures féminines. Véritable ensemble sculpté, majestueux, réalisé en abri sous roche, et au cœur de l'habitat quotidien. L'art magdalénien du Roc-aux-Sorciers est aussi riche de nombreux dessins (gravures) faits à la pointe du burin en silex. Très méconnu, cet art gravé infiniment plus petit que l'art sculpté, reste encore à mieux comprendre et à déchiffrer.

## BÉRUGES

### Relais de la Briquetterie

10 rue de la Briquetterie  
86190 BÉRUGES  
05 49 03 26 82

Organisé par l'association d'Art  
de Vouillé

### La forêt : ressources et contraintes

Samedi 12 octobre à 12h30

Le cuisinier anthropologue Yassir Yebba proposera aux participants à travers quelques dégustations de comprendre les enjeux de l'alimentation dans le milieu forestier, à la fois pourvoyeur de ressources et synonyme de contraintes.

### La forêt

Samedi 12 octobre à partir de 15h

Mohamed Taabni, maître de conférence au département de géographie de l'université de Poitiers, proposera une intervention sur la forêt française autour de données statistiques, son évolution et ses enjeux. Puis Karen Julien, docteur en ethnologie, anthropologie du laboratoire ruralité de l'université de Poitiers, interviendra sur la forêt et son encrage local, son rôle et ses ressources, présentation du cas de la forêt de Vouillé.

## CELLE-L'ÉVESCAULT

### Château de la Grange

86600 CELLE-L'ÉVESCAULT  
07 77 85 87 48

Organisé par l'association Émergence  
Art et Science

### La « biodiversité » et « la pollinisation »

Vendredi 11 octobre de 9h à 16h

Ateliers des Petits Débrouillards pour  
des élèves de primaire.

### Sur les traces de Darwin

Du 10 au 12 octobre de 10h à 17h

Exposition qui retrace la découverte de  
Darwin et ses enjeux (CRDP).

### Visite commentée de l'arboretum du parc du château de la Grange

Du 10 au 12 octobre de 10h à 17h

Cette visite constitue l'occasion de  
découvrir la biodiversité d'un parc  
du Poitou-Charentes ainsi que son  
histoire.

### La biodiversité et les idées reçues, mécanismes impliqués

Samedi 12 octobre à 20h

Conférence par Michel Gargouil, phy-  
siologiste.

## CHÂTELLERAULT

### Collège George Sand

11 rue Arthur Ranc  
86100 CHÂTELLERAULT  
05 49 02 80 02

Organisé par la société des sciences de Châtellerault

### Les grandes distances dans l'univers

Vendredi 11 octobre de 9h à 16h

À partir de deux séances, planétarium et extérieur, il sera présenté le ciel en deux dimensions. Afin de prendre conscience de l'éloignement considérable des objets célestes, il sera mis à la disposition des scolaires des échelles de distance pour estimer, dans la troisième dimension, les distances qui nous séparent des astres proches jusqu'aux plus lointains. Une idée du temps de déplacement, avec les moyens actuels depuis la Terre, sera proposée.

### IUT de Châtellerault

34 avenue Alfred Nobel  
86100 CHÂTELLERAULT

### Photovoltaïque-smart grid

Jeudi 10 octobre de 13h30 à 14h30

Conférence de Frédéric Launay et Alain Brémaud.

### Mesures physiques et réseaux et télécommunications

Jeudi 10 octobre de 14h30 à 17h30

Démonstrations de courtes manipulations.

## CHERVES

### Musée de Cherves

7 rue de la mairie  
86170 CHERVES  
05 49 51 58 55

Organisé par l'association Les Gens de Cherves

### Mollets en marche

Samedi 12 octobre de 9h30 à 12h30

Balade géologique commentée (5 km AR), visite de la carrière des « Voines » et du géosite de Mollets (jurassique). Le thème de cette balade porte sur la recherche des éléments chimiques du sous-sol.

### Visite commentée de la salle géologie du musée de Cherves

Samedi 12 octobre de 13h30 à 14h30

Cette visite abordera les temps géologiques face aux temps humains, matérialisation, (corde) à l'échelle de ces temps, afin d'en montrer la disproportion positionnement sur cette corde des événements majeurs de la vie de la Terre.



### Démonstration de dégagement de fossiles

Samedi 12 octobre de 14h30 à 15h

De la barre à mine à la fraise de dentiste, comment extirper un fossile de sa gangue et le mettre en valeur.

### Du cosmos au caillou : une histoire d'atomes

Samedi 12 octobre de 15h à 17h30

Café-découverte. L'histoire de la Terre nous apprend qu'elle a hérité du Big Bang et de la forge des atomes au cœur des étoiles et des supernovae. Depuis sa formation, il y a 4,5 milliards d'années, ce stock d'éléments chimiques s'est constamment réorganisé formant une planète munie d'un noyau, d'un manteau et d'une croûte continentale. Océans et atmosphère se sont individualisés progressivement réunissant les conditions propices à l'émergence de la vie.

## CHIRÉ-EN-MONTREUIL

### Écoles

13 rue Antoinette Sauzeau  
86190 CHIRÉ-EN-MONTREUIL  
05 49 54 04 05

### Fantastique cuisine

Jeudi 10 octobre à 18h - tout public  
Découvrir la cuisine moléculaire en réalisant des recettes aussi amusantes que surprenantes.

### Hygiène

Vendredi 11 octobre de 9h à 9h45 et de 10h à 10h45

Les élèves de la maternelle vont partir à la découverte de leur corps.

### C'est quoi l'énergie ?

Vendredi 11 octobre de 11h à 12h

Depuis toujours l'Homme utilise de l'énergie. À partir d'expériences simples, cet atelier propose de définir l'énergie, puis d'en découvrir les différentes formes.

### En quête de science

Vendredi 11 octobre de 13h45 à 14h45

Les élèves de l'école primaire vont découvrir la démarche scientifique en mettant en place des expériences.



## CIVAUX

### Musée archéologique

30 place de Gomelange  
86320 CIVAUX  
05 49 48 34 61

### Les sciences au service de l'archéologie

Dimanche 13 octobre  
de 15h à 16h30

Conférence sur les dernières études de l'église de Civaux par l'archéologue Brigitte Boissavit-Camus, professeur en archéologie médiévale et Bénédicte Palazzo-Bertholon, archéologue CESC université de Poitiers - CNRS.

### Centrale nucléaire de Civaux

Centre d'information du public  
86320 CIVAUX  
05 49 83 50 50  
civaux-cip@edf.fr

### De l'électron à la production d'électricité en grande quantité

Mercredi 9 octobre de 14h à 17h et du 10 au 13 octobre de 9h à 12h et de 14h à 17h

Exposition et animations autour du monde de l'électricité. Venez découvrir le Centre d'information du public de la centrale nucléaire de Civaux (espace ludique et interactif).

### Visite de la centrale nucléaire

Du 12 au 13 octobre à 9h et à 14h  
Visite de ses installations industrielles : salle des machines avec sa turbine et son alternateur, simulateur de conduite. Inscription préalable obligatoire avant fin septembre avec pièce d'identité en cours de validité (enfants acceptés à partir de 10 ans).

### Goûter électrique

Du 12 au 13 octobre à 16h  
Spectacle de contes autour d'un goûter offert.

## L'ISLE-JOURDAIN

### Collège René Cassin

8 avenue de Bel Air  
86150 L'ISLE-JOURDAIN  
05 49 48 71 83

### ADN, base d'un cluedo moléculaire

Judi 10 octobre de 10h30 à 12h30 et de 14h à 16h30

Goutte de sang, de salive ou racine de cheveux : l'ADN de quelques cellules suffit à établir la carte d'identité génétique d'un individu. Sorte de « code-barres » propre à chacun, ce profil permet d'identifier une victime, d'inculper... ou de disculper un individu. Mademoiselle Rose ou le Colonel Moutarde ? A vous de jouer... Ateliers de l'École de l'ADN.

## LAVAUSSÉAU

### Cité des tanneurs

7 grand rue  
86470 LAVAUSSÉAU  
05 49 43 77 67

### Atelier cuir

Du 9 au 11 et le 13 octobre  
de 14h à 16h  
Réalisation d'objets en cuir pour les 7 à 16 ans et collages pour les 3 à 6 ans..

### Le bois

Du 9 au 11 octobre de 10h à 12h et de 14h à 17h. Du 12 au 13 octobre de 14h à 17h - Pour les 3 à 12 ans  
Exposition sur la croissance de l'arbre, buissons et arbres, du gland au chêne. Un arbre qu'est-ce que c'est ?

### Exposition permanente

Du 9 au 11 octobre de 10h à 12h et de 14h à 17h. Du 12 au 13 octobre de 14h à 17h

Support pour expliquer l'utilisation des végétaux et de l'eau... lors de l'opération du tannage du cuir.

### Histoire de savoir, le pH...

Vendredi 11 octobre  
Ateliers de l'École de l'ADN pour les scolaires sur le pH et son rôle dans la préparation du cuir.

## LOUDUN

### Lycée Guy Chauvet

2 rue de l'Eperon  
86200 LOUDUN  
05 49 98 17 51

### Les mathématiques dans la nature

Du 9 au 11 octobre de 8h à 17h30  
Exposition. Des phénomènes que l'on croyait dus au hasard ou à l'action des gènes se révèlent être la conséquence d'une dynamique mathématique. La nature offre une palette de formes et de lois qui permet aux scientifiques de développer sans cesse de nouvelles représentations du monde.







### Mathématiques, magie et mystère

**Mercredi 9 octobre de 10h à 11h30**  
Conférence-spectacle autour de quelques tours de magie qui trouvent leur explication par les mathématiques. L'émerveillement engendre l'envie de comprendre.

### Le zellige

**Mercredi 9 octobre de 14h à 16h**  
Atelier de réalisation de zellige sur papier, mosaïque traditionnelle marocaine.

### Manipulations et mathématiques

**Mercredi 9 octobre de 14h à 16h**  
Atelier. A travers des plisages comme l'origami et des découpages, utilisez inconsciemment les mathématiques !

### Défis et énigmes

**Jeudi 10 octobre de 9h à 16h**  
Résolutions d'énigmes de logique, de calcul, de géométrie et des constructions ludiques permettront d'utiliser les mathématiques !

### Médiathèque

Place Sainte-Croix  
86200 LOUDUN  
05 49 98 30 26

### Les mathématiques dans le quotidien

**Du 9 au 12 octobre de 10h à 18h30**  
Exposition. Pas utiles les maths ? Pas passionnantes ? L'exposition donne quelques applications des mathématiques dans la vie courante et montre comment les mathématiques permettent de réfléchir aux problèmes du monde qui nous entourent.

### Autour des mathématiques !

**Samedi 12 octobre de 15h30 à 16h30 et de 16h45 à 17h45**  
Défis et activités ludiques de constructions et de réflexions autour des mathématiques pour les plus de 8 ans.

## LUSIGNAN

### Espace 5

Route de Jazeneuil  
86600 LUSIGNAN  
05 49 18 20 09

Organisé par l'association pour le Don de Sang Bénévole

### L'homme et son évolution

**Mercredi 9 octobre 9h30**  
Conférence de Antoine Vedel pour les élèves du collège de Lusignan. Partez à la découverte de l'histoire des hominidés et de notre plus ancien ancêtre : Toumai, âgé de 7 millions d'années.



### Médicaments génériques : médicaments à part entière

**Mercredi 9 octobre à 20h30**  
Conférence de Michèle Catogni, pharmacienne – CHU de Poitiers.

## LUSSAC-LES-CHÂTEAUX

### Musée de la préhistoire

21 route de Montmorillon  
86320 LUSSAC-LES-CHÂTEAUX  
05 49 83 39 80

En partenariat avec l'INRAP

### Les experts en archéozoologie

**Mercredi 9 octobre et samedi 12 octobre de 10h à 17h**  
Présentation de films animés et d'interviews d'archéozoologues pour découvrir cette science de l'archéozoologie.

### L'archéozoologie, c'est quoi ?

**Du 10 au 11 octobre de 10h à 15h**  
Visite accompagnée destinée aux scolaires pour tout savoir sur cette science et ce qu'elle nous apprend sur les os d'animaux découverts sur les sites préhistoriques de Lussac-les-Châteaux.

### Le métier d'archéozoologue

**Jeudi 10 octobre de 10h à 15h**  
Rencontre des scolaires avec un archéozoologue de l'INRAP qui leur parlera de son métier et cette science appelée « archéozoologie ».

## MIGNALOUX- BEAUVOIR

SCOL

### CRED

443 route du Deffend  
86550 MIGNALOUX-BEAUVOIR  
05 49 36 61 30  
cred@ac-potiers.fr

### La chauve-souris est-elle plus proche de l'homme ou des oiseaux ?

Du 9 octobre au 11 octobre  
de 9h à 17h pour les enfants de  
8 à 10 ans des écoles élémentaires  
de la Vienne.

Atelier pour observer, décrire, comparer  
et classer des êtres vivants en utilisant  
des échantillons des collections de  
zoologie du Centre de valorisation des  
collections de l'université de Poitiers.

## MIGNÉ-AUXANCES

### Centre socio-culturel La comberie

10 rue de la comberie  
86440 MIGNÉ-AUXANCES  
05 49 51 76 22

### L'air, un liquide ?

Mercredi 9 octobre de 14h à 15h  
Un spectacle étrange et magique  
dans lequel on fait des billes d'air  
qui roulent sur le sol, des glaces à  
la mayonnaise et où l'on voit une  
pomme se transformer en marteau.  
L'animateur présente trois états de la  
matière : solide, liquide et gazeuse et  
les passages de l'un à l'autre.

### La magie des bulles de savon

Mercredi 9 octobre  
de 15h15 à 16h15

Les bulles semblent magiques, mais  
elles n'ont pas moins une explication  
scientifique.

### La peluchologie

Mercredi 9 octobre  
de 16h30 à 17h30

L'animateur vous guidera vers la  
démarche qui permet de classer votre  
spécimen parmi d'autres. Après avoir  
mesuré, pesé, photographié, nommé  
votre peluche, vous recevrez votre  
carte de membre de chercheur en  
peluchologie.

## MONTAMISÉ

### École maternelle et élémentaire

86360 MONTAMISÉ  
05 49 44 90 19

Organisé par la mairie de Montamisé

### Animations diverses

Vendredi 11 octobre de 9h

Ateliers pour les enfants de l'école  
maternelle.

### Animations diverses

Vendredi 11 octobre de 14h

Ateliers pour les enfants de l'école  
élémentaire.

## MONTMORILLON

### MJC Claude Nougaro

16 rue des récollets  
86500 MONTMORILLON  
05 49 91 62 65

### La fabuleuse machine d'Anticythère

Mercredi 9 octobre de 10h à 12h

Conférence de Catherine Garcia-  
Maisonier et Eric Robuchon.  
Présentation d'un modèle de machine  
d'Anticythère, véritable calculateur  
astronomique retrouvé en 1901 dans  
l'épave d'un navire qui aurait sombré en  
87 avant J-C. Celle-ci sert, entre autres,  
à indiquer les phases de la Lune, le lieu  
des jeux panhelléniques, les dates des  
éclipses passées, présentes et futures.



### La magie des bulles de savon

Mercredi 9 octobre de 14h à 15h  
Les bulles semblent magiques, mais  
elles n'ont pas moins une explication  
scientifique.

### Chimie amusante

Mercredi 9 octobre de 15h à 16h  
Venez découvrir la chimie à partir  
d'expériences simples.

### Fantastique cuisine

Mercredi 9 octobre de 16h à 17h  
Retrouvez vos manches pour une  
initiation à la gastronomie moléculaire.

### Qu'est ce que la chimie verte ?

Mercredi 9 octobre à 20h  
Conférence grand public.

## POITIERS

### Espace Mendès France

1 place de la Cathédrale  
86000 POITIERS  
05 49 50 33 08

### La licorne et le bézoard – Sciences et curiosités au XIX<sup>e</sup> siècle

Du 9 au 13 octobre - accès libre

Exposition. Au cours du XIX<sup>e</sup> siècle, les progrès dans les différentes disciplines scientifiques sont immenses et conduisent à la naissance de la physique, de la chimie et de la biologie moderne. La science de « Cabinet de curiosité » devient alors complexe et beaucoup moins accessible aux amateurs.

### Le cerveau à tous les âges

Du 9 au 13 octobre de 10h à 12h  
pour les groupes et de 14h à 17h  
tout public

Cette grande exposition, entièrement réalisée par l'Espace Mendès France et des chercheurs poitevins, s'intéresse à tous les aspects du cerveau. Pour commencer, les idées reçues sur le cerveau et les neurones sont décorquées, les aspects physiologiques sont ensuite traités dans le détail, enfin la question du vieillissement du cerveau est abordée sous différents angles.

### Quand la mer se déchaine



Du 9 au 13 octobre de 10h à 12h  
pour les groupes et de 14h à 17h  
tout public

Cette exposition propose un parcours en trois parties : les phénomènes météorologiques (le vent, la pression, les tempêtes, les cyclones, les ouragans, les submersions marines, etc.), les phénomènes géologiques (séismes sous-marins, genèses et effets des tsunamis, etc.) et la problématique de « la vie sur le rivage » avec un retour sur la tempête Xynthia. Elle repose sur des données scientifiques issues du monde de la recherche.

### Les sciences arabes

Du 9 au 13 octobre - accès libre  
Exposition. Les savants, à partir du IX<sup>e</sup> siècle, ne se sont pas contentés de recueillir l'héritage de l'Antiquité grecque, de l'Iran et de la Chine ancienne, ils ont su, avec l'aide des potentats locaux et des mécènes, porter à un niveau d'excellence l'astronomie, la médecine, les mathématiques ou la physique. Jusqu'au XV<sup>e</sup> siècle environ, la langue savante est l'arabe.

### Halte à la pollution de l'air intérieur

Du 9 au 13 octobre

Exposition proposée par ATMO Poitou-Charentes présentant les problématiques de qualité de l'air à l'intérieur du logement. Nous savons aujourd'hui que la qualité de l'air intérieur a un impact sur notre santé. Nous passons 70 à 90% de notre temps en espace clos, dans les logements, les transports, les lieux de travail... Or, nos habitats renferment de nombreuses substances chimiques qui altèrent l'air que nous respirons. Cet air est aussi détérioré par nos activités humaines (bricolage, ménage...) et le manque de ventilation. Permanence de la Mutualité française Poitou-Charentes pour des visites guidées.

### Le cerveau de l'animal à l'homme

Mercredi 9 octobre de 9h à 17h

Journée d'études organisée par le pôle d'histoire des sciences et des techniques, en partenariat avec le laboratoire de Neurosciences Expérimentales et Cliniques-LNEC INSERM U-1084, université de Poitiers.

### Observation du Soleil

Mercredi 9 octobre de 14h à 18h  
Animation proposée par la SAPP.

### Astronomes en herbe

Mercredi 9 octobre à 16h30

Une séance pour faire les premiers pas en astronomie. Le jour et la nuit, la Lune, les étoiles et les constellations seront présentés.

### Histoire d'une invention révolutionnaire : le télégraphe optique Chappe

Mercredi 9 octobre à 18h30

Conférence de Jean-François Liandier, association ARHISTEL. À la fin du 18<sup>e</sup> siècle les dépêches circulent à la vitesse des chevaux... Un français Claude Chappe invente le premier télégraphe optique, ancêtre de tous nos moyens de télécommunications modernes. Le procédé est basé sur la répétition de signaux de station en station distantes d'environ 10 km et situées sur des points hauts. Dans chaque station, un employé observe avec sa longue vue les signaux et les reproduit à l'aide d'un manipulateur approprié.

## Manipulations de chimie amusantes

**Judi 10 et dimanche 13 octobre**

Diverses manipulations de chimie amusantes par l'Institut de chimie des milieux et matériaux de Poitiers (université de Poitiers / CNRS) : propriétés moussantes du savon, propriétés acido-basiques de certaines boissons, séparation des colorants d'un sirop de menthe, réalisation d'une pile avec des pommes de terre !

Expériences : bouteille multicolore, encre sympathique, jardin chimique, la danse du poivre, le slime ! Trouble et détrouble du pastis, tension superficielle et fractales colorées, attraper une pièce sans se mouiller les doigts.

## De l'infiniment grand à l'infiniment petit ...

**Judi 10 octobre de 14h15 à 15h ouvert à tous les lycées**

Webconférence par Patrice Rémaud, conférencier enseignant, université de Poitiers. Le personnage central de l'histoire des relativités et de la physique quantique est Albert Einstein. Albert est donc au cœur de ce thème de l'infiniment grand à l'infiniment petit...



## L'eau en Poitou-Charentes

**Judi 10 octobre à 13h**

Webconférence par Carine Fortin, de l'Observatoire régional de l'environnement.

## L'obésité

**Judi 10 octobre à 18h30**

Table ronde du pôle info santé avec Xavier Piguel, endocrinologue, CHU de Poitiers, Jean-Pierre Faure, chirurgien viscéral, CHU de Poitiers, Diane Levy Chavagnat, psychiatre, hôpital Henri Laborit et Martine Breux, nutritionniste, médecin généraliste.

## La réaction des plantes aux signaux lumineux : la photomorphogenèse

**Vendredi 11 octobre à partir de 13h30 et dimanche 13 octobre à partir de 14h**

Jeu de correspondance entre des filtres colorés et des plantes de morphologies différentes, types de couverts végétaux simulants de la pelouse à l'ombre d'un bâtiment ou alors d'une autre plante. Présentation de Didier Combes et Ela Frak, chercheurs à l'unité de recherche pluridisciplinaire - prairies et plantes fourragères de l'INRA de Lusignan.



## Valoriser ses connaissances et ses compétences

**Vendredi 11 octobre de 14h à 17h**

Présentation du projet et des outils de Open Badges par Serge Ravet, directeur de l'European Institute for E-Learning (EiFEL), suivi d'un atelier pratique. Open Badges est une initiative de Mozilla soutenue par la fondation Mac Arthur.

Une nouvelle façon de valoriser, y compris sur le plan professionnel, sa participation à des activités qui permettent le développement de ses compétences et de ses connaissances, par exemple les conférences, expositions, formations, ateliers, etc. organisés par l'Espace Mendès France.

## Voir les atomes

**Du 11 au 12 à partir de 14h**

Présentation d'atomes par microscopie à effet tunnel par la faculté des sciences fondamentales et appliquées de l'université de Poitiers.

## La machine d'Anticythère

**Vendredi 11 octobre à 14h15**

Webconférence de Yanis Bitsakis, chercheur, université d'Athènes.

## Les mystères de l'infiniment grand

**Samedi 12 octobre à 14h30 et 16h30**

Découverte de la Terre à l'univers.

## Présentation du mécanisme de la machine d'Anticythère

**Samedi 12 octobre**

**de 14h30 à 15h30**

Présentation du mécanisme reconstitué par les élèves des collèges René Cassin (L'Isle Jourdain) et Gérard Philipe (Chauvigny), élèves qui ont remporté le concours national CGénial au Palais de la découverte.

## Le mouvement des planètes

**Samedi 12 octobre**

**de 15h30 à 16h30**

Animation spectacle au planétarium.

## Drôle de chien.

## D'une découverte inattendue à l'étude d'un aspect méconnu de la société antique

**Samedi 12 octobre à 15h30**

Atelier animé par Frédéric Gerber, INRAP. Découverte récente faite rue des Caillons à Poitiers (fouille Inrap 2012) des ossements d'un singe... à partir de cet « objet archéo » : ouverture vers toutes les digressions souhaitées par l'auditoire, autour du thème de l'archéologie et de l'objet témoin de sociétés disparues. Du coup, le squelette du singe - objet archéologique - permet d'ouvrir un aperçu sur un chantier préventif, puis sur les différents métiers de l'archéologie, et enfin sur la société gallo-romaine.

## Le mécanisme d'Anticythère : un cosmos mécanique ?

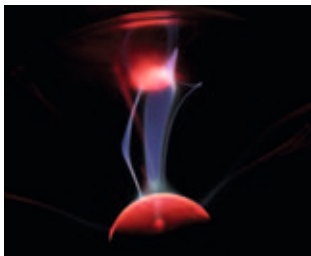
Samedi 12 octobre  
de 16h30 à 17h30

Conférence de Yanis Bitsakis, chercheur, université d'Athènes.

## Astronomie et orgue

Samedi 12 octobre de 18h à 19h  
à la Cathédrale Saint-Pierre

Concert gratuit en clôture d'une demi-journée consacrée à la machine d'Anticythère et aux mouvements des astres.



## Lumières en boîtes

Samedi 12 octobre à 18h

Les phénomènes lumineux qui nous entourent lors d'une fête : spot, stroboscope, fumée, boule à facettes, lumière floue seront décryptés lors de ce spectacle. Vous y découvrirez le fonctionnement de l'œil avant de passer aux diverses manipulations démonstratives pour comprendre les phénomènes physiques.

## Ce que l'œil ne peut voir...

Les 12 et 13 octobre  
de 14h30 à 17h30

Accueil en continu, durée 30 min -  
À partir de 7 ans

L'école de l'ADN en Poitou-Charentes proposera un parcours découverte en partenariat avec la plateforme de microscopie Image UP de l'université de Poitiers.

## L'air, un liquide ?

Dimanche 13 octobre  
de 14h15 à 15h15

Un spectacle étrange et magique dans lequel on fait des billes d'air qui roulent sur le sol, des glaces à la mayonnaise et où l'on voit une pomme se transformer en marteau. L'animateur présente trois états de la matière : solide, liquide et gazeux et les passages de l'un à l'autre.

## Venez voir tourner la Terre

Dimanche 13 octobre à 14h30,  
15h30 et 16h30

Découverte de la Terre à l'univers.

## Jeux, nombres et formes

Dimanche 13 octobre de 15h à 16h

Amis des casse-têtes en tous genres, cet atelier est fait pour vous. Il s'agit de reconstruire des puzzles ou des cubes en bois à difficulté variable. D'autre part, nous vous proposons de résoudre notre cocktail d'énigmes alliant logique et mathématiques.

## Lycée Isaac de l'Étoile

62 rue du Porteau  
86000 POITIERS  
05 49 50 34 00

## Les secrets du nanomonde

Du 9 au 11 octobre de 9h à 17h

Exposition de l'Espace Mendès France.

Un nanomètre c'est un milliardième de mètre. C'est aussi 30 000 fois plus petit que le diamètre d'un cheveu.

À cette échelle, les matériaux ont des propriétés différentes. Les scientifiques travaillent sur ces nouvelles possibilités, les industriels aussi. Ce monde est déjà présent dans notre quotidien.

## Le Planétarium itinérant

Vendredi 11 octobre de 9h à 16h

Séances de planétarium itinérant pour les scolaires.

## Les cordeliers

4 rue Henri Oudin  
86000 POITIERS

Organisé par l'université de Poitiers

## Chercheurs en ville

Du 9 au 12 octobre

Les chercheurs de toutes les disciplines viennent à la rencontre du public, au cœur de la cité à Poitiers, pour présenter leur métier et leurs travaux avec des animations.

## Lycée Louis Armand

63 rue de la Bugellerie  
86000 POITIERS  
05 49 39 33 00



## Nous sommes tous des africains

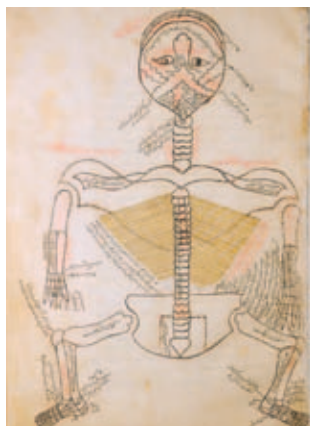
Jeudi 10 octobre de 13h45 à 15h45

Conférence de Michel Brunet sur l'histoire évolutive de l'Homme. Le lycée Louis Armand invite le grand « chercheur d'os » à faire partager ses émotions et sa réflexion au plus grand nombre de ses élèves, notamment les terminales S.

## Mini forum des métiers

Vendredi 11 octobre  
de 13h45 à 15h45

Des professionnels spécifiques aux filières proposées par le lycée viendront échanger avec les nouveaux élèves.



### Lycée Victor Hugo

10 rue Victor Hugo  
86000 POITIERS  
05 49 50 33 08

### Les sciences arabes Les mathématiques

**Mercredi 9 octobre de 9h à 12h, le  
jeudi 10 et vendredi 11 de 9h à 17h**

Exposition conçue et réalisée par l'Institut du monde Arabe et présentée dans le cadre d'un partenariat avec le lycée Victor Hugo. La partie de l'exposition portant sur les mathématiques sera présentée au lycée (possibilité de visite aux horaires d'ouverture du lycée).

### Maison de la région

15, rue de l'Ancienne Comédie  
86000 POITIERS  
05 46 44 83 88  
contact@atmopc.org

Organisé par ATMO Poitou-Charentes en partenariat avec la Région Poitou-Charentes et la Dreal Poitou-Charentes

### Journée régionale de l'air « La qualité de l'air à l'intérieur des bâtiments »

**Mardi 8 octobre de 9h30 à 16h30**

Formulaire d'inscription sur  
www.atmopc.org

Ce colloque va être consacré à la qualité de l'air à l'intérieur des bâtiments. Organisée en ouverture de la Fête de la science, cette journée permettra de faire le point sur les polluants, leurs effets sur la santé, la nouvelle réglementation et les obligations qui en découlent. Elle permettra également de montrer, pour la région Poitou-Charentes, la prise en compte de cette problématique à travers divers témoignages et expériences.



### SÈVRES- ANXAUMONT

#### Complexe sportif

Route de Bignoux  
86800 SÈVRES-ANXAUMONT  
06 61 68 76 49

Organisé par l'association  
astronomie Nova

#### Animation planétarium

**Mercredi 9 octobre de 9h à 12h**

Séances pour les scolaires du canton.

#### Immensité de l'univers

**Vendredi 11 octobre à 20h30**

Animation de l'Espace Mendès France. Les objets de la vie courante sont faciles à mesurer et à se représenter : c'est le domaine de l'Homme. Mais tous les objets astronomiques ont des tailles qui dépassent largement ces dimensions. Découvrons leur taille et distance et certaines méthodes qui ont permis de mesurer l'univers !

### SAINT-BENOIT

#### La Hune

Route de Poitiers  
86280 SAINT-BENOIT  
05 49 49 65 67  
reservation@jadanse.fr

Organisé par le SIC  
université de Poitiers

#### L'analyse du mouvement dansé

**Du 12 au 13 octobre de 13h30  
à 15h et de 15h30 à 17h**

Avec la participation de professeurs de danse, un stage de deux jours sur le thème (danse et science) sera proposé afin d'apprendre une chorégraphie et de la reproduire devant une caméra afin de permettre aux stagiaires de comparer leurs mouvements à ceux du professeur et de visualiser leur évolution entre le premier et le deuxième jour.







## SAINT-JULIEN-L'ARS

### École Théodore Monod

2 place Henri Huyard  
86800 SAINT-JULIEN-L'ARS  
05 49 56 70 36

Organisé par la mairie  
de Saint-Julien-L'Ars

### Fantastique cuisine

Découvrir la cuisine moléculaire en  
réalisant des recettes aussi amusantes  
que surprenantes.

## SAINT-RÉMY- SUR-CREUSE



### SRVT Ethni'Cité

10 chemin des caves  
86220 SAINT-RÉMY-SUR-CREUSE  
09 54 14 97 14

### Faune et flore de la falaise troglodytique

Vendredi 11 octobre de 14h à 16h30  
Animations de Laurent Triolet, spé-  
cialiste des troglodytes, agrégé de  
sciences naturelles.

### Le tuffeau, lieu de refuge, lieu de vie

Vendredi 11 octobre de 19h30 à 21h  
(salle des fêtes de Saint Rémy).  
Conférence tout public de Laurent  
Triolet, spécialiste des troglodytes,  
agrégé de sciences naturelles.

## VALDIVIENNE

### Gymnase

Les Genêts  
86300 VALDIVIENNE  
05 49 56 30 26

### La physique

Du 8 octobre au 10 octobre  
Ateliers pédagogiques de physique.  
Une équipe de bénévoles, constituée  
presque exclusivement d'enseignants  
à la retraite, va proposer de nombreux  
ateliers pédagogiques à 9 classes élé-  
mentaires et maternelles.

### Physique en recherche ...

Vendredi 11 octobre de 9h à 16h30  
spécial scolaires  
Visite par des classes de cycle 3 d'une  
ou plusieurs équipes de recherche de  
l'Institut Pprime (SP2MI et EMF).

### Animations scientifiques

Samedi 12 octobre de 12h à 18h  
Tout public

### Le langage des signes

Samedi 12 octobre à 14h30  
Conférence.

### Le système solaire

Samedi 12 octobre à 16h  
Conférence de Didier Barret, astro-  
physicien à Toulouse.

### Maquette système solaire

La mairie de Valdivienne est en train  
de construire une maquette du sys-  
tème solaire à l'échelle 10<sup>9</sup> en respec-  
tant et les tailles des planètes et leur  
éloignement moyen par rapport au  
soleil. Cette étoile sera représentée par  
une sphère de 1.39 m de diamètre  
placée sur le parvis du futur groupe  
scolaire des Genêts.

## VOUILLÉ

### Forêt de Vouillé Saint-Hilaire

Départ depuis l'aire de Loisirs.

Organisé par l'association  
d'Art de Vouillé

### Promenade botanique

Samedi 12 octobre à 10h  
Durant un parcours le visiteur suivra  
Thibaut Grollier, responsable ONF, à  
travers la forêt domaniale de Vouillé  
Saint-Hilaire pour y découvrir la flore  
caractéristique qui s'y développe.

# La Fête de la science est une manifestation nationale annuelle ouverte à tous

À l'initiative du ministère de l'enseignement supérieur et de la recherche, la Fête de la science mobilise pendant une semaine les passionnés de sciences, chercheurs, techniciens, ingénieurs, laborantins, des professionnels et des amateurs, etc. pour aller à la rencontre de tous les publics et faire mieux connaître la recherche et ses métiers.

Près de 300 rendez-vous sont ainsi programmés sur plusieurs dizaines de lieux en région Poitou-Charentes : expositions, conférences, démonstrations, visites de laboratoires ou de sites industriels, débats, spectacles, projections, etc. sans oublier les très nombreuses animations scientifiques souvent ludiques, parfois sérieuses mais toujours ouvertes à tous. Cette manifestation est coordonnée en région par l'Espace Mendès France de Poitiers, centre régional de culture scientifique, technique et industrielle. Elle reçoit le soutien de la région Poitou-Charentes, de collectivités locales, des établissements d'enseignement et de recherche et de nombreux autres partenaires notamment associatifs.

Les manifestations sont ouvertes à tous et gratuites.  
Ce programme est susceptible d'être modifié.

Accès site mobile



## INFORMATIONS

Coordination régionale Poitou-Charentes

Espace Mendès France - CS 80964 - 86038 Poitiers Cedex

Contact : Stéphanie Brunet - 05 49 50 33 00 - stephanie.brunet@emf.fr  
www.emf.fr - www.fetedelascience.fr

Crédits : P3 : Wikimedia / occitandu34, Charente Nature, Bertrand Monney - P5 : Wikimedia / Père Igor, Biblioteca Marcelliana - P6 : EMF - P7 : Wikimedia - P8 : Wikimedia / Gabriel Baratieu - P9 : Thierry Guyot - P9 : DR  
P10 : Wikimedia - P11 : Denis Delestrac, Pierre Laboute - P12 : DR, NASA - P13 : Thierry Guyot - P14 : Ian Ransley design  
P15 : Flickr / André Bianco, Wikimedia - P16 : DR, Olivier Drilhon - P17 : La Nauleau family, Rosier - P19, 20 : EMF  
P21 : EMF, DR - P22 : EMF - P23 : DR, Fotolia - P24 : Observatoire de l'environnement en Poitou-Charentes  
P25 : Fotolia, Gédéon programmes - P26 : US National Library of Medicine, ATMO Poitou-Charentes, EMF - P27 : EMF

