

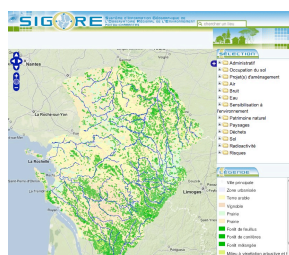
Pour télécharger la lettre d'information au format PDF : 

► Sommaire

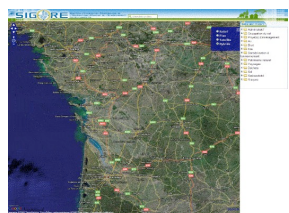
[Du nouveau sur le site de l'ORE ...](#) - [Zoom sur ...](#) - [L'actualité des acteurs de l'environnement](#)
[Agenda des manifestations en Poitou-Charentes et ailleurs...](#) - [L'ORE reste à votre écoute](#)

Du nouveau sur le site de l'ORE ...

► « Nouveau SIGORE »

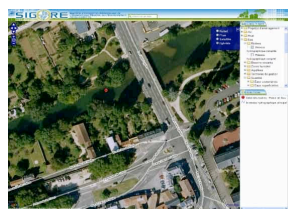


L'outil de cartographie dynamique [SIGORE](#) ; qui permet d'accéder géographiquement aux données environnementales ; a été renouvelé. L'ensemble des couches d'informations dans le domaine de l'environnement y a été transféré et actualisé, soit 13 thèmes déclinés en 130 couches d'informations : projets d'aménagement (LGV), qualité de l'air, bruit, débit et qualité de l'eau, ZNIEFF, ZICO, déchetteries, paysages, risques technologiques et naturels, etc...



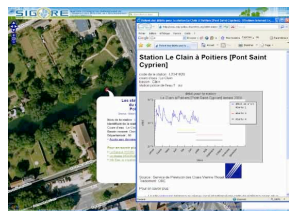
Il bénéficie ainsi de nouvelles fonctionnalités :

- Simplification de la navigation dans l'outil
- Communication instantanée avec des systèmes nationaux équivalents
- Une recherche directe par le nom des lieux



Il exploite une nouvelle technologie qui offre la possibilité d'intégrer des référentiels en libre accès :

- Mode « plan »
- Mode « relief »
- Mode « satellite/photos aériennes »
- Mode hybride (plan et satellite)



Il permet :

- d'afficher les informations en se localisant sur son territoire
- d'accéder à une information en temps réel dans certains cas (débit des cours d'eau, piézométrie, qualité de l'air, etc...)
- d'accéder à des informations complémentaires sur la donnée.

Consultez cet outil de cartographie dynamique sur : <http://sigore.observatoire-environnement.org>

Zoom sur ...

► Devenez Observateurs de l'environnement

L'ORE lance un appel à la population pour qu'elle participe à deux avis de recherche.



Le premier concerne une espèce appelée **Petite tortue, papillon coloré de rouge, bleu, jaune** qui n'a plus été vu depuis près de deux ans dans notre région.

Le deuxième concerne l'**Ambroisie**. Il s'agit d'une plante invasive qui progresse en Poitou-Charentes depuis quelques décennies. Cette plante pose des problèmes de santé publique et a des impacts sur la biodiversité et l'économie.

Informez vous et participez à [l'avis de recherche : Petite tortue](#) et [l'avis de recherche : Ambroisie](#) en saisissant en ligne vos observations sur le [site Biodiversité en Poitou-Charentes](#)

► Le Bilan initial de l'étiage 2008 en Poitou-Charentes



Ce document rappelle la situation en fin d'étiage 2007 (période de l'année où le débit du cours d'eau est au plus faible) et présente l'**état de la ressource en eau d'octobre 2007 à mai 2008** : Pluviométrie, Etat des nappes d'eau souterraine, Etat des cours d'eau et Etat des réserves (Lavaud, Mas Chaban, Cébron, Touche Poupard).

Il analyse également l'**application des mesures pour une gestion équilibrée de l'eau à l'échéance 2009** :

- Présentation de la plateforme régionale pour la gestion de l'eau
- Propositions techniques de la Région, énoncées au cours de la Conférence Régionale sur l'Eau du 28 Novembre 2007
- Analyse des arrêtés cadre 2008 : comparaison des arrêtés cadre entre eux, évolution par rapport aux années précédentes et analyse de la prise en compte de la plateforme dans les arrêtés cadre.

Consultez ce [bilan initial de l'étiage 2008](#)

L'actualité des acteurs de l'environnement

► L'Ambroisie à feuilles d'Armoise, espèce invasive et dangereuse : la plaquette



Réalisée et diffusée par Poitou-Charentes Nature, cette plaquette aborde les points suivants :

- Comment la reconnaître ?
- Une menace pour la biodiversité
- Un pollen dangereux pour la santé
- Où pousse-t-elle en Poitou-Charentes ?
- Comment la détruire ?

Sur le [site de Poitou-Charentes Nature](#), vous pouvez télécharger cette plaquette et vous informer sur le réseau de suivi standardisé de la dynamique de l'ambroisie en Poitou-Charentes.

Agenda des manifestations en Poitou-Charentes et ailleurs...



Mois	2007	2008	2009	2010	2011	2012	2013	2014	2015	2016	2017	2018
Jan												
Fév												
Mars												
Avr												
Mai												
Juin												
Juil												
Août												
Sept												
Oct												
Nov												
Déc												

- ▶ du 19 avril au 31 août 2008 : Exposition « Curieux de Nature »
- ▶ du 29 mai 2008 au 30 novembre 2008 : Exposition fêtant les 200 ans des Marais Mouillés du Marais poitevin
- ▶ juillet 2008 : Exposition photos « Libellules »
- ▶ Du 4 juillet au 31 août 2008 : Exposition "Les chauves-souris de chez nous"
- ▶ Du 5 juillet au 31 août : Découverte de la faune et des paysages du lac du Cébron
- ▶ du 7 juillet au 22 août 2008 : Exposition présentant les 9 sentiers de découverte du territoire de l'agglomération rochelaise
- ▶ du 7 juillet au 30 août 2008 : Exposition « Forêts en sursis »

...

[Les détails et bien d'autres manifestations sur le site...](#)

L'ORE reste à votre écoute

- ▶ Contactez nous pour toute question liée à l'environnement par téléphone ou [mail](#)
- ▶ Signalez nous vos manifestations et rendez vous à venir : nous nous efforcerons de les mentionner sur le site de l'ORE.
- ▶ Faites nous part de votre avis et de vos idées pour nous permettre de mieux répondre à vos besoins.
- ▶ Pour plus d'informations sur l'environnement en Poitou-Charentes :
<http://www.observatoire-environnement.org>

▶ Editeur



Observatoire Régional de l'Environnement Poitou-Charentes
Téléport 4 Antarès - BP 50163 - 86962 FUTUROSCOPE CHASSENEUIL Cedex
Tél : +33 (0) 5 49 49 61 00 - Fax : +33 (0) 5 49 49 61 01
contact@observatoire-environnement.org

Cette action est menée avec le concours financier de l'Etat et de la Région Poitou-Charentes



Ministère de l'écologie
et du Développement Durable
Direction Régionale de l'Environnement
POITOU-CHARENTES



[Contact Webmaster](#) - [Se désabonner de cette lettre](#)