

Offre pédagogique LPO en Charente-Maritime

Nos animateurs nature LPO vous proposent des activités pédagogiques sur nos sites et dans vos classes.



Nos sites

En toute saison, venez découvrir avec vos élèves nos lieux remarquables de Charente-Maritime

1 Réserve naturelle nationale de la baie de l'aiguillon

2 LPO Charente-Maritime

3 Réserve naturelle nationale de Moëze-Oléron



4 Station de lagunage de Rochefort

5 Réserve naturelle nationale du marais d'Yves

6 Maison du Fier – Réserve naturelle nationale de Lilleau des Niges



Nos sites

Réserve naturelle nationale de Moëze-Oléron

Contactez [Nathalie Bourret](#)

Ferme de Plaisance

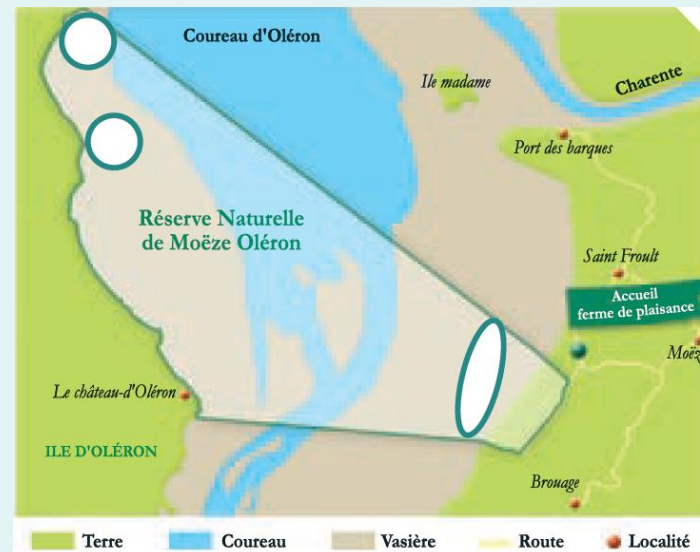
17780 Saint Froult

07-68-24-70-23

Au cœur des Pertuis Charentais, la réserve naturelle nationale présente une biodiversité importante du fait des 6 500 hectares en espace maritime et des 320 hectares de marais poldérisés (Moëze-Saint-Froult). Ainsi marais doux et salés, vasières, prés-salés, flèches sableuses et dunes sont autant d'habitats favorables à la faune et à la flore car interconnectés. Au fil des saisons, la réserve naturelle nationale accueille de nouvelles populations d'oiseaux, et se place ainsi comme une véritable terre d'asile pour des espèces de passereaux terrestres, limicoles, oies et canards. Elle présente de fait un intérêt scientifique d'importance mondiale pour le suivi des populations d'oiseaux migrants.

À disposition

- matériel optique (jumelles et longue-vue)
- un espace muséographique labellisé « Tourisme et Handicap »
- une salle de projection / conférence
- 5 sentiers dont 4 d'interprétation et un parcours confort



Nos sites

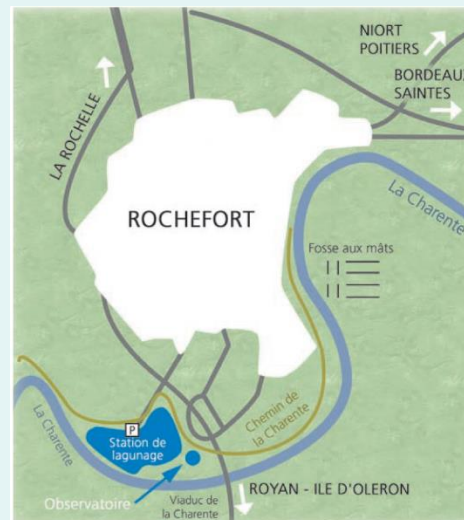
La station de lagunage

Contactez [Christophe Boucher](#)
Place Colbert
17300 Rochefort
05-46-82-12-44

Site unique en Europe, située en bordure du fleuve Charente, où terre et eau se confondent, la station de lagunage de Rochefort est un exemple de gestion performante de l'environnement. D'une superficie de 70 hectares, cette station permet de traiter de façon économique et écologique les eaux usées de la ville de Rochefort. Ce site est également un lieu remarquable pour l'accueil de milliers d'oiseaux d'eau (canards, échassiers, grèbes, passereaux...) du fait de l'abondance de plancton et de l'aménagement par la LPO de bassins spécifiques sur les bords de Charente.

À disposition

- matériel optique (jumelles et longue-vue)
- dossier pédagogique
- des observatoires ornithologiques
- une salle pédagogique



Nos sites

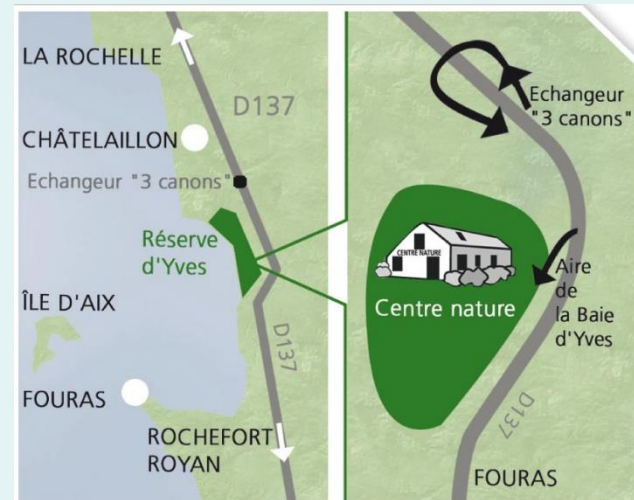
Réserve naturelle nationale du marais d'Yves

Contactez [Jean-Paul Pillion](#)
Ferme de la Belle Espérance
17340 Yves
05-46-56-41-76

Située sur une des principales voies de migration et de par sa configuration, la réserve naturelle nationale du marais d'Yves est un des sites du littoral atlantique où l'observation de la faune est la plus facile. Une belle mosaïque de milieux s'est installée sur ce petit coin de littoral, accueillant une multitude d'espèces animales et végétales... Au fil des saisons se succèdent : oies, canards, hérons, petits échassiers des rivages, orchidées, gentianes, papillons, libellules... On peut même observer la nidification des cigognes blanches !

À disposition

- matériel optique (jumelles et longue-vue)
- des observatoires ornithologiques
- une salle pédagogique
- un centre nature



Nos sites

Île de Ré : réserve naturelle nationale Lilleau des Niges / Maison du Fier

Contactez [Stéphane Maisonhoute](#)

Route du Vieux Port

17880 Les Portes en Ré

05-46-29-50-74

Véritable paradis de nature, l'île de Ré est un haut lieu de l'ornithologie française (plus de 300 espèces d'oiseaux observées). Au printemps et en été, d'importantes colonies d'oiseaux d'eau s'installent dans les marais : aigrettes garzettes, tadornes de belon, avocettes élégantes, échasses blanches,... En automne et en hiver, les vasières attirent courlis cendrés, barges à queue noire, bécasseaux variables, ainsi que des milliers de bernaches cravants.

À disposition

- matériel optique (jumelles et longue-vue)
 - une muséographie
 - des sentiers d'interprétation
 - une caméra au cœur de la réserve
 - une salle de projection/conférence
- un label « Tourisme et Handicap »



Nos sites

LPO Charente-Maritime

Contactez [Lucie Langlade](#)
21, rue de Vaugouin
17000 La Rochelle
05-46-50-92-21

Antenne locale de la LPO, la LPO Charente-Maritime peut se déplacer au besoin sur le territoire du département. En fonction de vos envies et des derniers projets pédagogiques mis au point par l'équipe, elle vous emmène à la découverte d'un patrimoine naturel remarquable pour sa faune et sa flore.

Des thèmes spécifiques sont développés. Le programme actuel est l'avifaune forestière des boisements de Charente-Maritime.

À disposition

- Matériel optique (jumelles et longue-vue)
- Matériel pédagogique varié



Pôle-Nature

Label du Conseil Général de Charente-Maritime



Créé en 1995 par le département de la Charente-Maritime, en partenariat étroit avec les collectivités et les associations locales, le label Pôle-Nature garantit la qualité de 14 espaces naturels protégés et leur ouverture au public sur tout le département. Vous pouvez retrouver les sites Pôles-Nature / LPO grâce au logo sur la carte des sites LPO.



Les écoles de Charente-Maritime peuvent bénéficier du transport en bus gratuit dans le cadre de la politique des Pôles-Nature mis en place par le département. Renseignez-vous auprès du Conseil départemental de la Charente-Maritime (service des Pôles-Nature) au 05 46 99 04 36.



Nos outils pédagogiques

Contactez la [LPO France](#)
05 46 82 12 34

Catalogue à consulter [ICI](#)

La LPO a pour mission sociale la sensibilisation des publics et a développé dans ce sens des outils pédagogiques adaptés aux scolaires.

Des expositions

En bâches souples à accrocher grâce aux œillets ou en panneaux auto déroulants. Une quinzaine d'expositions vous est proposée sur des thèmes divers et variés liés à la biodiversité.



Des racontes-tapis®

Il s'agit d'une base décor en tissu, modelée par rembourrage, avec des personnages mobiles faciles à saisir et à manipuler. Chaque Raconte-tapis® est associé à un album de jeunesse ou à un conte.



Des malles pédagogiques

Les malles contiennent divers éléments conçus autour d'une thématique centrale. Ces éléments peuvent prendre la forme de vidéos, de séquences pédagogiques, de jeux pédagogiques ...



Nos outils pédagogiques

Contactez la [LPO France](#)
05 46 82 12 34

Brochure à consulter [ici](#)

Un kit Refuges LPO « mon établissement »

- Améliorer le cadre de vie de l'établissement.
- Renforcer le lien social entre les membres de votre établissement.
- Créer un environnement sain sans produit chimique, protégeant la santé des utilisateurs.
- Créer une zone refuge pour la biodiversité (aider les oiseaux en hiver, créer des sites de nidification ou de reproduction, planter des espèces indigènes, diversifier les milieux, créer une mare pédagogique...).
- Privilégier l'ouverture vers l'extérieur et échanger avec d'autres établissements.



Comment créer votre Refuge LPO ?

- S'engager à respecter la charte des Refuges LPO.
- Formaliser son engagement (convention et règlement).
- Réception du coffret contenant les éléments indispensables à la création de votre Refuge LPO : 1 panneau « Mon établissement est un Refuge LPO », 1 nichoir à mésanges, 3 livrets mini-guides : « Les aménagements naturels au jardin » ; « Les oiseaux des jardins » ; « Un refuge sans chasse pour la biodiversité » ainsi qu'un abonnement trimestriel au bulletin Refuges LPO Info destiné aux propriétaires.



Nos outils pédagogiques

Contactez la [LPO France](http://lpo.fr)
05 46 82 12 34

L'OISEAU MAG Junior la revue nature LPO pour les 7-12 ans

Apprendre la nature de manière ludique et scientifique, et participer à une aventure journalistique en devenant « Reporters en herbe ».

Tous les trimestres, des découvertes passionnantes sur les oiseaux et la nature, des jeux, des bricolages...

Consultez tout un numéro complet gratuitement et découvrez les sommaires des anciens numéros sur :

<https://www.lpo.fr/revues/l-oiseau-mag-junior>

Offre spéciale : 20 € au lieu de 24 € les 4 numéros

Pour profiter de cette offre, envoyez votre demande d'abonnement à adhesion@lpo.fr en précisant le code OMJEMEN16 dans l'objet de votre mail.



Animations scolaires par cycle

Nous vous proposons une sélection d'animations à retrouver en fonction du cycle scolaire de vos élèves (du cycle 1 au cycle 4) puis organisée par champs disciplinaires. Nos animations sont ajustables et adaptables en fonction de vos besoins.

Cycle 1



Cycle 2



Cycle 3



Cycle 4



Animations par cycle : cycle 1



Explorer le monde

Mobiliser le langage dans toutes ses dimensions

Agir, s'exprimer, comprendre à travers l'activité physique

Agir, s'exprimer, comprendre à travers les activités artistiques

Construire les premiers outils pour structurer sa pensée



Animations par cycle : cycle 1

Explorer le monde

- [De la plage à la forêt – Maison du Fier](#)
- [Découverte du littoral – Maison du Fier](#)

Découvrir le monde vivant

- [Oiseaux et plantes de la réserve naturelle - Maison du Fier](#)
- [Le bord de mer à petits pas - réserve naturelle nationale de Moëze-Oléron](#)
- [J'explore du monde du vivant – réserve naturelle nationale des marais d'Yves](#)

Se repérer dans l'espace

- [Oiseaux et plantes de la réserve naturelle - Maison du Fier](#)
- [Le bord de mer à petits pas - réserve naturelle nationale de Moëze-Oléron](#)

Découvrir et manipuler des objets

- [Découverte du littoral - Maison du Fier](#)
- [Oiseaux et plantes de la réserve naturelle - Maison du Fier](#)
- [Le bord de mer à petits pas, réserve naturelle nationale de Moëze-Oléron](#)



Animations par cycle : cycle 1

Mobiliser le langage dans toutes ses dimensions

- [Découverte du littoral - Maison du Fier](#)
- [Le bord de mer à petits pas - réserve naturelle nationale de Moëze-Oléron](#)
- [J'explore du monde du vivant – réserve naturelle nationale des marais d'Yves](#)

Agir, s'exprimer, comprendre à travers l'activité physique

- [Découverte du littoral - Maison du Fier](#)
- [De la plage à la forêt – Maison du Fier](#)
- [Oiseaux et plantes de la réserve naturelle - Maison du Fier](#)
- [J'explore du monde du vivant – réserve naturelle nationale des marais d'Yves](#)



Animations par cycle : cycle 1

Agir, s'exprimer, comprendre à travers les activités artistiques

- [Oiseaux et plantes de la réserve naturelle - Maison du Fier](#)
- [Le bord de mer à petits pas - réserve naturelle nationale de Moëze-Oléron](#)

Construire les premiers outils pour structurer sa pensée

- [Le bord de mer à petits pas - réserve naturelle nationale de Moëze-Oléron](#)



Animations par cycle : cycle 2



Questionner le monde

Enseignements artistiques

Français

Mathématiques

Enseignement Moral et Civique

Éducation musicale



Animations par cycle : cycle 2

Questionner le monde

- [Oiseaux et plantes de la réserve naturelle - Maison du Fier](#)
- [De la dune à la forêt – Maison du Fier](#)
- [Découverte du littoral – Maison du Fier](#)
- [Les forêts littorales – Maison du Fier](#)
- [Les oiseaux de la réserve naturelle – Maison du Fier](#)
- [J'explore le vivant - réserve naturelle nationale du marais d'Yves](#)
- [Les oiseaux de la réserve naturelle - réserve naturelle nationale du marais d'Yves](#)
- [Le bord de mer et les oiseaux - réserve naturelle nationale de Moëze-Oléron](#)
- [Traitement de l'eau et biodiversité - station de lagunage](#)
- [Les petits habitants des plages – LPO 17](#)

Enseignements artistiques

- [Le bord de mer et les oiseaux - réserve naturelle nationale de Moëze-Oléron](#)



Animations par cycle : cycle 2

Enseignement Moral et Civique

- [Oiseaux et plantes de la réserve naturelle - Maison du Fier](#)
- [Découverte du littoral – Maison du Fier](#)
- [De la dune à la forêt – Maison du Fier](#)
- [Les oiseaux de la réserve naturelle – Maison du Fier](#)
- [J'explore le vivant - réserve naturelle nationale du marais d'Yves](#)
- [Les oiseaux de la réserve naturelle - réserve naturelle nationale du marais d'Yves](#)

Éducation musicale

- [Oiseaux et plantes de la réserve naturelle - Maison du Fier](#)
- [Les oiseaux de la réserve naturelle – Maison du Fier](#)



Animations par cycle : cycle 2

Français

- [J'explore le vivant - réserve naturelle nationale du marais d'Yves](#)
- [Les oiseaux de la réserve naturelle - réserve naturelle nationale du marais d'Yves](#)
- [Le bord de mer et les oiseaux - réserve naturelle nationale de Moëze-Oléron](#)
- [Les petits habitants des plages – LPO 17](#)

Mathématiques

- [Oiseaux et plantes de la réserve naturelle - Maison du Fier](#)
- [Les oiseaux de la réserve naturelle – Maison du Fier](#)
- [Traitement de l'eau et biodiversité - Station de lagunage](#)



Animations par cycle : cycle 3



Sciences et technologie

Éducation musicale

Enseignement Moral et Civique

Géographie

Français

Histoire des arts

Mathématiques

EPS

Arts plastiques



Animations par cycle : cycle 3

Sciences et technologie

- [De la dune à la forêt – Maison du Fier](#)
- [Découverte du littoral - Maison du Fier](#)
- [Les dunes littorales – Maison du Fier](#)
- [Les forêts littorales – Maison du Fier](#)
- [Des êtres vivants dans leur environnement - réserve naturelle nationale du marais d'Yves](#)
- [Les oiseaux de la réserve naturelle - réserve naturelle nationale du marais d'Yves](#)
- [La migration de l'anguille – réserve naturelle nationale de Moëze-Oléron](#)
- [Traitement de l'eau et biodiversité - Station de lagunage](#)

la planète Terre, les êtres vivants
dans leur environnement

le vivant, sa diversité et les
fonctions qui le caractérisent



Animations par cycle : cycle 3

la planète Terre, les êtres vivants
dans leur environnement

- [Les oiseaux de la réserve naturelle - Maison du Fier](#)
- [Des êtres vivants dans leur environnement - réserve naturelle nationale du marais d'Yves](#)
- [Géologie, géomorphologie de la falaise d'Yves - réserve naturelle nationale du marais d'Yves](#)
- [Biodiversité et citoyenneté - réserve naturelle nationale de Moëze-Oléron](#)
- [Course d'orientation nature - réserve naturelle nationale de Moëze-Oléron](#)
- [L' arbre en milieu urbain - LPO 17](#)
- [La laisse de mer – LPO 17](#)

le vivant, sa diversité et les
fonctions qui le caractérisent

- [Les oiseaux forestiers - LPO 17](#)
- [De la plume à l'oiseau - LPO 17](#)
- [Les rapaces nocturnes - LPO 17](#)
- [Les oiseaux de la réserve naturelle - Maison du Fier](#)
- [Oiseaux et plantes de la réserve naturelle – Maison du Fier](#)
- [Géologie, géomorphologie de la falaise d'Yves - réserve naturelle nationale du marais d'Yves](#)
 - [Biodiversité et citoyenneté - réserve naturelle nationale de Moëze-Oléron](#)
 - [Course d'orientation nature - réserve naturelle nationale de Moëze-Oléron](#)
 - [L' arbre en milieu urbain - LPO 17](#)



Animations par cycle : cycle 3

Éducation musicale

- [Les oiseaux forestiers - LPO 17](#)
- [Les rapaces nocturnes - LPO 17](#)
- [Les oiseaux de la réserve naturelle – Maison du Fier](#)
- [Les oiseaux de la réserve naturelle - réserve naturelle nationale du marais d'Yves](#)

Enseignement Moral et Civique

- [Les oiseaux de la réserve naturelle - Maison du Fier](#)
- [De la dune à la forêt – Maison du Fier](#)
- [Découverte du littoral - Maison du Fier](#)
- [Les dunes littorales – Maison du Fier](#)
- [Les forêts littorales – Maison du Fier](#)
- [Oiseaux et plantes de la réserve naturelle – Maison du Fier](#)
- [Les oiseaux de la réserve naturelle - réserve naturelle nationale du marais d'Yves](#)
- [Des êtres vivants dans leur environnement - réserve naturelle nationale du marais d'Yves](#)
- [Biodiversité et citoyenneté - réserve naturelle nationale de Moëze-Oléron](#)
- [Course d'orientation nature - réserve naturelle nationale de Moëze-Oléron](#)



Animations par cycle : cycle 3

Histoire des arts

- [De la plume à l'oiseau - LPO 17](#)

Mathématiques

- [Traitement de l'eau et biodiversité - Station de lagunage](#)



Animations par cycle : cycle 3

Français

lecture et compréhension de l'écrit

- [Les oiseaux forestiers - LPO 17](#)
- [De la plume à l'oiseau - LPO 17](#)
- [Les rapaces nocturnes - LPO 17](#)

écriture

- [Les oiseaux forestiers - LPO 17](#)
- [De la plume à l'oiseau - LPO 17](#)
- [Les rapaces nocturnes - LPO 17](#)

oral

- [De la plume à l'oiseau - LPO 17](#)



Animations par cycle : cycle 3

Géographie

- [De la dune à la forêt – Maison du Fier](#)
- [Les dunes littorales – Maison du Fier](#)
- [Les forêts littorales – Maison du Fier](#)
- [Des êtres vivants dans leur environnement - réserve naturelle nationale du marais d'Yves](#)
- [Les oiseaux de la réserve naturelle - réserve naturelle nationale du marais d'Yves](#)
- [Course d'orientation nature - réserve naturelle nationale de Moëze-Oléron](#)
- [Traitement de l'eau et biodiversité - Station de lagunage](#)

Découvrir le lieu où j'habite

Habiter les littoraux

Habiter un espace de faible
densité



Animations par cycle : cycle 3

Habiter les littoraux

- [Les oiseaux de la réserve naturelle - Maison du Fier](#)
- [Découverte du littoral - Maison du Fier](#)
- [Oiseaux et plantes de la réserve naturelle – Maison du Fier](#)
- [Biodiversité et citoyenneté - réserve naturelle nationale de Moëze-Oléron](#)
- [La migration des anguilles – réserve naturelle nationale de Moëze-Oléron](#)
- [Les oiseaux du bord de mer - réserve naturelle nationale de Moëze-Oléron](#)
- [La laisse de mer – LPO 17](#)
- [Les oiseaux de la réserve naturelle - Maison du Fier](#)

Habiter un espace de faible densité

Découvrir le lieu où j'habite

- [Géologie, géomorphologie de la falaise d'Yves - réserve naturelle nationale du marais d'Yves](#)
- [L' arbre en milieu urbain - LPO 17](#)



Animations par cycle : cycle 3

EPS

- [L' arbre en milieu urbain - LPO 17](#)

Arts plastiques

- [L' arbre en milieu urbain - LPO 17](#)



Animations par cycle : cycle 4



SVT

Enseignement Moral et Civique

Géographie

Physique-chimie



Animations par cycle : cycle 4

SVT

- [Les oiseaux et les plantes de la réserve naturelle - Maison du Fier](#)
- [Les spécificités de l'estran - Maison du Fier](#)
- [Dynamique de l'écosystème dunaire littoral – Maison du Fier](#)
- [Ecosystème forestier dunaire – Maison du Fier](#)
- [Les oiseaux de la réserve naturelle - réserve naturelle nationale du marais d'Yves](#)

Le vivant et son évolution

la planète Terre,
l'environnement et l'action
humaine



Animations par cycle : cycle 4

Le vivant et son évolution

- [Les oiseaux de la réserve naturelle, Maison du Fier](#)
- [Le littoral, une richesse, un défi pour le futur, réserve naturelle nationale de Moëze-Oléron](#)
- [Géologie, géomorphologie à la falaise d'Yves, réserve naturelle nationale du marais d'Yves](#)
- [Développement durable : qu'est-ce qu'une réserve ?, réserve naturelle nationale du marais d'Yves](#)
- [Traitement de l'eau et biodiversité, Station de lagunage](#)

la planète Terre, l'environnement et l'action humaine

- [Les oiseaux de la réserve naturelle – Maison du Fier](#)
- [Le littoral, une richesse, un défi pour le futur, réserve naturelle nationale de Moëze-Oléron](#)



Animations par cycle : cycle 4

Enseignement moral et civique

- [Les oiseaux de la réserve naturelle, Maison du Fier](#)
- [Les oiseaux et les plantes de la réserve naturelle, Maison du Fier](#)
- [Les spécificités de l'estran, Maison du Fier](#)
- [Dynamique de l'écosystème dunaire littoral – Maison du Fier](#)
- [Ecosystème forestier dunaire – Maison du Fier](#)
- [Les oiseaux et les plantes de la réserve naturelle, réserve naturelle nationale du marais d'Yves](#)
- [Traitement de l'eau et biodiversité, Station de lagunage](#)

L'engagement

La sensibilité



Animations par cycle : cycle 4

L'engagement

- [Le littoral, une richesse, un défi pour le futur, réserve naturelle nationale de Moëze-Oléron](#)
- [Développement durable : qu'est-ce qu'une réserve ?, réserve naturelle nationale du marais d'Yves](#)

La sensibilité

- [Le littoral, une richesse, un défi pour le futur, réserve naturelle nationale de Moëze-Oléron](#)
- [Développement durable : qu'est-ce qu'une réserve ?, réserve naturelle nationale du marais d'Yves](#)



Animations par cycle : cycle 4

Physique-chimie

- [Traitement de l'eau et biodiversité - Station de lagunage](#)



Animations par cycle : cycle 4

Géographie

- [Les oiseaux et les plantes de la réserve naturelle - Maison du Fier](#)
- [Dynamique de l'écosystème dunaire littoral – Maison du Fier](#)
- [Ecosystème forestier dunaire – Maison du Fier](#)
- [Les oiseaux de la réserve naturelle - réserve naturelle nationale du marais d'Yves](#)

prévenir les risques, s'adapter
au changement global

pourquoi et comment
aménagement le territoire ?

des ressources limitées, à gérer
et à renouveler



Animations par cycle : cycle 4

prévenir les risques, s'adapter
au changement global

- [Les oiseaux de la réserve naturelle - Maison du Fier](#)
- [Le littoral, une richesse un défi pour le futur - réserve naturelle nationale de Moëze-Oléron](#)
- [Développement durable : qu'est-ce qu'une réserve ? - réserve naturelle nationale du marais d'Yves](#)

des ressources limitées, à gérer
et à renouveler

- [Le littoral, une richesse un défi pour le futur - réserve naturelle nationale de Moëze-Oléron](#)
- [Développement durable : qu'est-ce qu'une réserve ? - réserve naturelle nationale du marais d'Yves](#)
- [Traitement de l'eau et biodiversité - Station de lagunage](#)

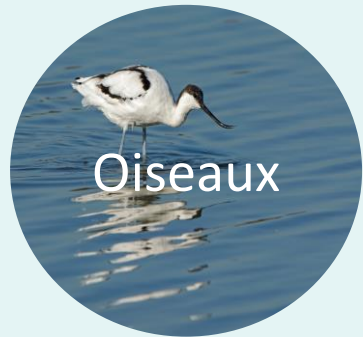
pourquoi et comment
aménager le territoire ?

- [Le littoral, une richesse un défi pour le futur - réserve naturelle nationale de Moëze-Oléron](#)
- [Développement durable : qu'est-ce qu'une réserve? - réserve naturelle nationale du marais d'Yves](#)



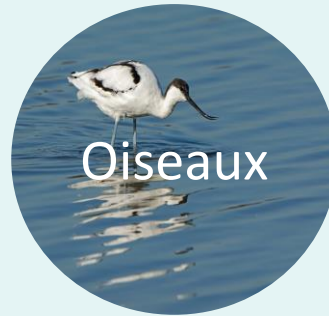
Animations scolaires par thématique

Nous vous proposons une sélection d'animations à retrouver en fonction de la thématique principale d'intervention. Nos animations sont ajustables et adaptables en fonction de vos besoins.



Animations scolaires par thématique

Nous vous proposons une sélection d'animations à retrouver en fonction de la thématique principale d'intervention. Nos animations sont ajustables et adaptables en fonction de vos besoins.



- J'explore du monde du vivant – réserve naturelle nationale des marais d'Yves: [cycle 1](#)
- Les oiseaux et les plantes de la réserve naturelle - Maison du Fier : [cycle 1](#), [cycle 2](#), [cycle 3](#), [cycle 4](#)
- Les oiseaux de la réserve naturelle - Maison du Fier : [cycle 2](#), [cycle 3](#), [cycle 4](#)
- Les oiseaux forestiers - LPO 17 : [cycle 3](#)
- De la plume à l'oiseau - LPO 17 : [cycle 3](#)
- Les rapaces nocturnes - LPO 17 : [cycle 3](#)
- Le bord de mer à petits pas - réserve naturelle nationale de Moëze-Oléron : [cycle 1](#)
- Le bord de mer et les oiseaux - réserve naturelle nationale de Moëze-Oléron : [cycle 2](#)
- Course d'orientation nature - réserve naturelle nationale de Moëze-Oléron : [cycle 3](#)
- Les oiseaux du bord de mer - réserve naturelle nationale de Moëze-Oléron : [cycle 3](#)
- Les oiseaux de la réserve naturelle - réserve naturelle nationale du marais d'Yves : [cycle 2](#), [cycle 3](#), [cycle 4](#)



Animations scolaires par thématique

Nous vous proposons une sélection d'animations à retrouver en fonction de la thématique principale d'intervention. Nos animations sont ajustables et adaptables en fonction de vos besoins.



- Traitement de l'eau et biodiversité - station de lagunage : [cycle 2](#), [cycle 3](#), [cycle 4](#)



Animations scolaires par thématique

Nous vous proposons une sélection d'animations à retrouver en fonction de la thématique principale d'intervention. Nos animations sont ajustables et adaptables en fonction de vos besoins.



- L'arbre en milieu urbain: [cycle 3](#)



Animations scolaires par thématique

Nous vous proposons une sélection d'animations à retrouver en fonction de la thématique principale d'intervention. Nos animations sont ajustables et adaptables en fonction de vos besoins.



- De la plage à la forêt – Maison du Fier : [cycle 1](#)
- Découverte du littoral - Maison du Fier : [cycle 1](#), [cycle 2](#), [cycle 3](#)
- De la dune à la forêt – Maison du Fier : [cycle 2](#), [cycle 3](#)
- Les dunes littorales – Maison du Fier : [cycle 3](#)
- Les spécificités de l'estran – Maison du Fier : [cycle 4](#)
- Dynamique de l'écosystème dunaire littoral – Maison du Fier : [cycle 4](#)
- Le bord de mer à petits pas - réserve naturelle nationale de Moëze-Oléron : [cycle 1](#)
- Le bord de mer et les oiseaux - réserve naturelle nationale de Moëze-Oléron : [cycle 2](#)
- Biodiversité et citoyenneté - réserve naturelle nationale de Moëze-Oléron : [cycle 3](#)
- La migration des anguilles – réserve naturelle nationale de Moëze-Oléron : [cycle 3](#)
- Les oiseaux du bord de mer - réserve naturelle nationale de Moëze-Oléron : [cycle 3](#)
- Des êtres-vivants dans leur environnement - réserve naturelle nationale du marais d'Yves : [cycle 3](#)
- Le littoral une richesse, un défi pour le futur - réserve naturelle nationale de Moëze-Oléron : [cycle 4](#)
- La Laisse de mer – LPO 17 : [cycle 3](#)
- Les petits habitants des plages – LPO 17: [cycle 2](#)



Animations scolaires par thématique

Nous vous proposons une sélection d'animations à retrouver en fonction de la thématique principale d'intervention. Nos animations sont ajustables et adaptables en fonction de vos besoins.



- Les oiseaux et les plantes de la réserve naturelle - Maison du Fier : [cycle 1](#), [cycle 2](#), [cycle 3](#), [cycle 4](#)
- Course d'orientation nature - réserve naturelle nationale de Moëze-Oléron : [cycle 3](#)
- Le littoral une richesse, un défi pour le futur - réserve naturelle nationale de Moëze-Oléron : [cycle 4](#)
- Développement durable : qu'est-ce qu'une réserve naturelle ? - réserve naturelle nationale du marais d'Yves : [cycle 4](#)



Animations scolaires par thématique

Nous vous proposons une sélection d'animations à retrouver en fonction de la thématique principale d'intervention. Nos animations sont ajustables et adaptables en fonction de vos besoins.



- Géologie, géomorphologie sur la falaise d'Yves - réserve naturelle nationale du marais d'Yves : [cycle 3](#), [cycle 4](#)



Animations scolaires par thématique

Nous vous proposons une sélection d'animations à retrouver en fonction de la thématique principale d'intervention. Nos animations sont ajustables et adaptables en fonction de vos besoins.



- Course d'orientation nature - réserve naturelle nationale de Moëze-Oléron : [cycle 3](#)
- J'explore le monde vivant - réserve naturelle nationale du marais d'Yves : [cycle 2](#)
- Les oiseaux de la réserve naturelle - réserve naturelle nationale du marais d'Yves : [cycle 2](#), [cycle3](#), [cycle 4](#)
- Traitement de l'eau et biodiversité - station de lagunage : [cycle 2](#), [cycle 3](#), [cycle 4](#)



Animations scolaires par thématique

Nous vous proposons une sélection d'animations à retrouver en fonction de la thématique principale d'intervention. Nos animations sont ajustables et adaptables en fonction de vos besoins.



- Les oiseaux forestiers - LPO 17 : [cycle 3](#)
- De la plage à la forêt – Maison du Fier : [cycle 1](#)
- Les forêts littorales – Maison du Fier : [cycle 2](#), [cycle 3](#)
- De la dune à la forêt – Maison du Fier : [cycle 2](#), [cycle 3](#)
- Ecosystème forestier dunaire – Maison du Fier : [cycle 4](#)



EPI et démarche d'investigation

EPI

La LPO est un partenaire privilégié pour construire et accompagner des projets transdisciplinaires. Ses compétences en matière d'environnement sont une ressource intéressante pour la réalisation des EPI de cycle 4, particulièrement en ce qui concerne les thèmes de transition écologique et développement durable ainsi que de sciences, technologie et société.

Exemples d'EPI :

- construction d'une maquette d'une station de lagunage (SVT, Physique-Chimie, Technologie)
- réalisation d'une mare pédagogique dans l'établissement (SVT, Physique-Chimie, Technologie)
- réalisation d'une zone refuge de la biodiversité dans l'établissement (SVT, Technologie, Histoire-Géographie)
- réalisation d'une exposition scientifique sur les ouvrages de protection littorale (SVT, Physique-Chimie, Technologie, Histoire-géographie)

Les équipes de la LPO sont à votre écoute pour accueillir vos idées et adapter leur offre pédagogique à vos attentes.



EPI et démarche d'investigation

Démarche d'investigation

Les activités proposées par la LPO s'appuient sur le questionnement des élèves à propos du monde réel afin qu'ils construisent connaissances et savoir-faire qui leur permettra de faire des choix éclairés, notamment en matière d'environnement.

Ces activités peuvent s'inscrire naturellement dans des démarches d'investigation selon des modalités variées : démarche d'observation, d'expérimentation directe, d'enquêtes, de réalisation matérielle...



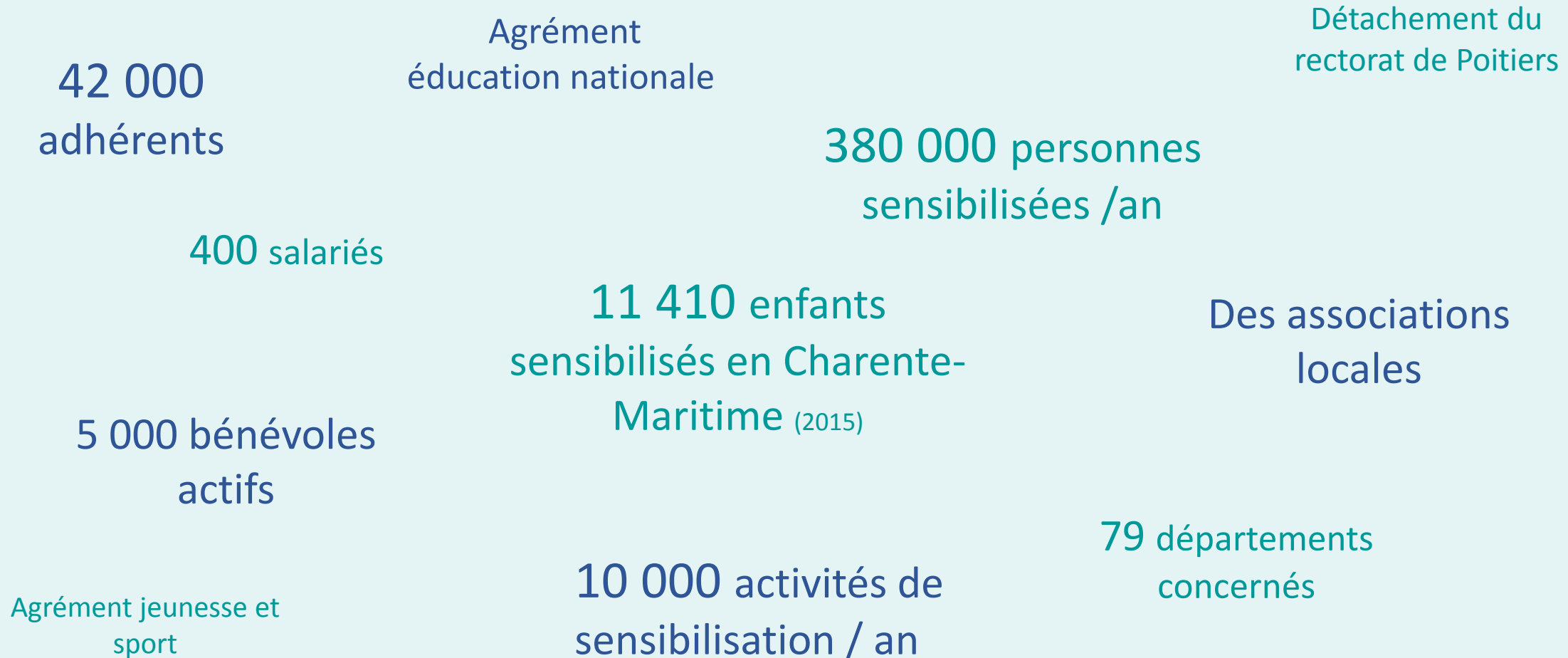
Programme pédagogique à consulter

Les équipes de la LPO sont à votre écoute pour accueillir vos idées et adapter leur offre pédagogique à vos attentes.



La LPO

œuvre au quotidien pour la protection des espèces, la préservation des espaces et pour l'éducation et la sensibilisation à l'environnement.



Crédits photos

p.1 – nos sites : Yann Werdefroy	p.13 – haut : LPO Anjou
p.1 – nos animations par thématique : LPO Pyrénées vivantes	p.13 – bas : RNNMO
p.1 – nos animations par cycle : Johan Tillet	p.17 – haut : Jean-Marc Labatut
p.1 – EPI, démarche scientifique : Pierre-Antoine Compain	p.17 – bas : Alexis Orseau/LPO
p.1 – nos outils pédagogiques : Léa Chariol	p.21 – haut : RNNMO
p.1 – les pôles nature : RNNMO	p.21 – bas : LPO Alsace
p.3 – animation : LPO/RNNMO	p.29 – haut : RNNMO
p.4 – animation : Cécile Rousse	p.29 – bas : Alexis Orseau/LPO
p.5 – paysage marais d'Yves : RNNMY	p.36 – oiseaux : Jean-Paul Leau
p.6 – maison du fier : Yann Werdefroy	p.36 – espaces protégés : Hervé Roques
p.7 – Busard cendré : Elisa Daviaud	p.36 – géologie : RNNMY
p.7 – Phragmite aquatique :	p.36 – milieux littoraux : RNNMO
p.12 – cycle 1 : LPO Alsace	p.36 – milieux forestiers : Sophie Duhautois/LPO
p.12 – cycle 2 : LPO Franche-Comté	p.36 – gestion de l'eau : Station lagunage/LPO
p.12 – cycle 3 : LPO Pyrénées vivantes	p.36 – milieux humides : RNNMY
p.12 – cycle 4 : LPO Normandie	

Conception et mise en page : Pierre-Antoine Compain & Manuella Grimault

Ont collaboré : Christophe Boucher, Nathalie Bourret, Julien Jean, Lucie Langlade, Stéphane Maisonhoute, Jean-Paul Pillion

