

# **Rochefort during the first world war**

Rochefort pendant la première guerre  
mondiale





# **Monuments present during the first world war in Rochefort**

Monuments présents à Rochefort durant la Première  
Guerre Mondiale

Rochefort

Place Colbert



# Place Colbert

Place of meeting and entertainment.

Lieu de rencontres et de loisirs.



# Porte de l'Arsenal

It formed the principal entrance of the Arsenal where « the whole city passed at morning and at night » to work.

Elle formait l'entrée principale de l'arsenal, sous laquelle « la ville entière passait matin et soir » pour aller travailler.



31 ROCHEFORT. — L'Arsenal — The Arsenal. — 11.



© Leonard Frank

# The train station

It allowed trades between cities but also the transportation of soldiers and humans, ...



Elle permettait les échanges de marchandises entre les villes mais également le transports des soldats ou d'hommes,....

# Hopital de la marine

It was the place where wounded soldiers were treated.

(Constant Vincent was one of them)

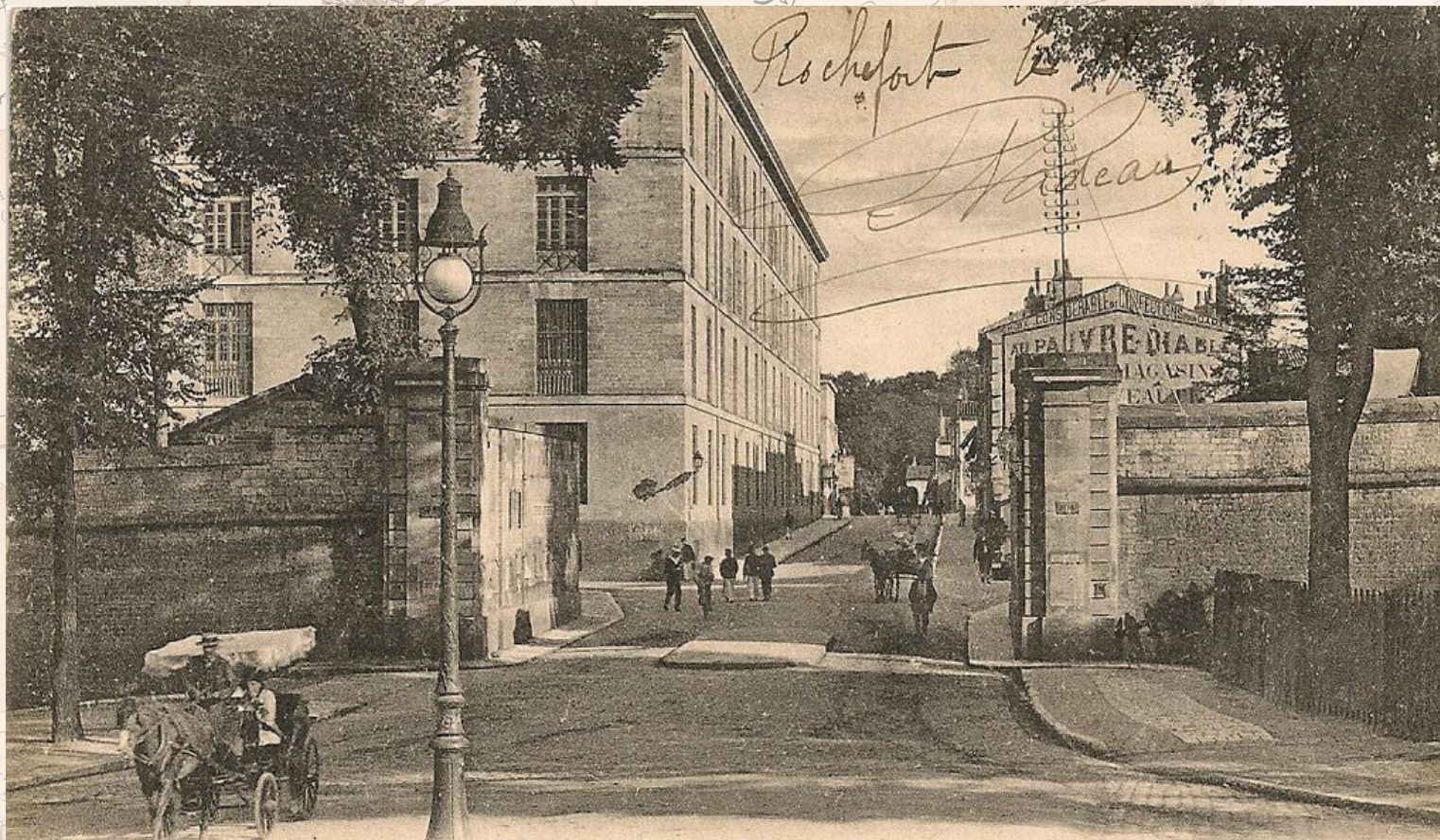


23 ROCHEFORT. — Hôpital Maritime.  
The Naval Hospital. — LL



C'était l'endroit où les soldats blessés étaient soignés.

(Constant Vincent était l'un d'entre eux)



3 ROCHEFORT. — La Porte Begon et la Caserne du 3<sup>e</sup> d'Infanterie Coloniale. — LL.

James \*

# La porte Begon

It was one of the three gates which allowed the entrance in Rochefort.



C'était l'une des trois portes qui permettait d'entrer dans Rochefort.

# Rue Arsenal

It was the street of the market where people bought fruits and vegetables, fish and so. It was also a place of meeting and entertainments.

55 - ROCHEFORT-sur-MER - Rue Arsenal, Marché aux Poissons



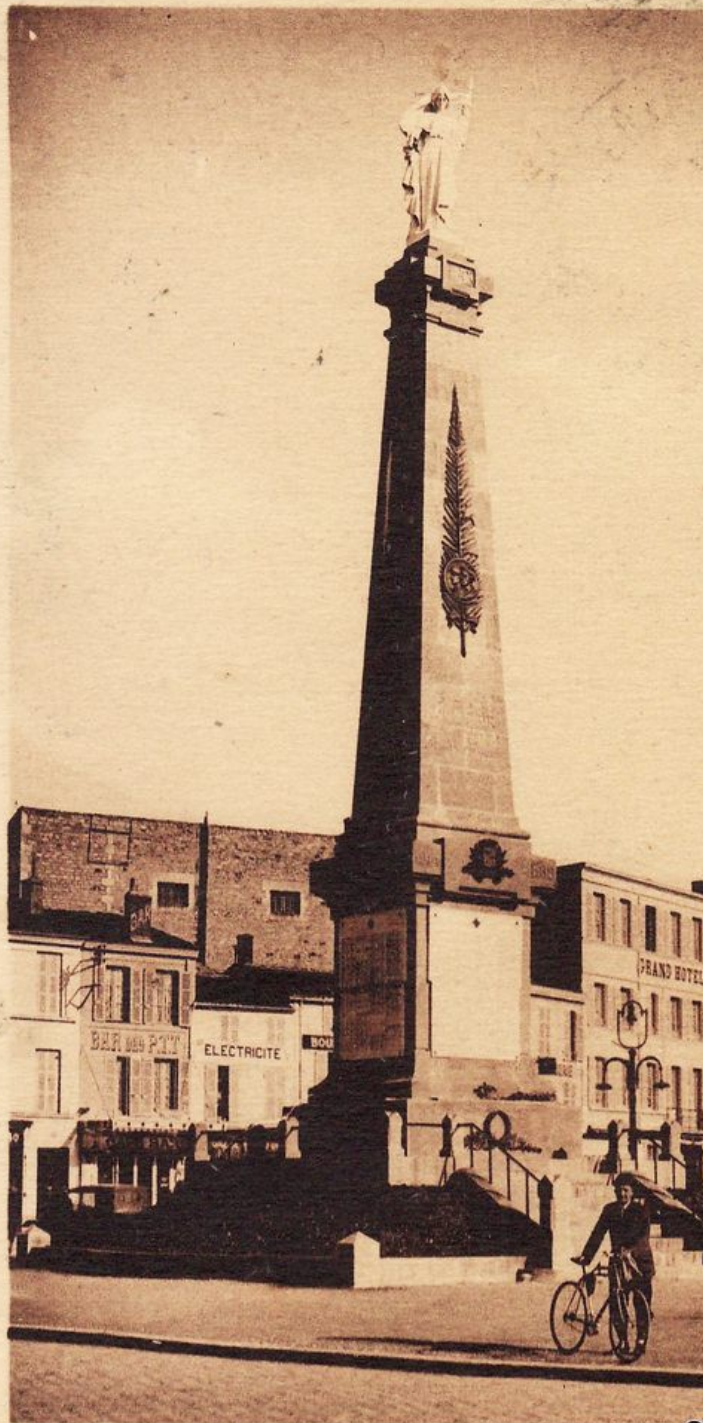
C'était la rue du marché où les gens achetaient des fruits et des légumes, du poisson, etc.

C'était également un lieu de rencontres et de loisirs.



# **Monuments built in memory of the First World War**

Monuments ayant été construits à la mémoire de la  
Première Guerre Mondiale à Rochefort



Rochefort-sur-Mer — Le Monument aux Morts

CPArama / Babs

# War Memorial

Inaugurated in 1925, this monument enumerates all the names of soldiers died during the war in Rochefort.

Inauguré en 1925, ce monument énumère tous les noms des soldats morts pendant la guerre à Rochefort.



CARTOLINA POSTALE

1960

CRISP

POSTALE

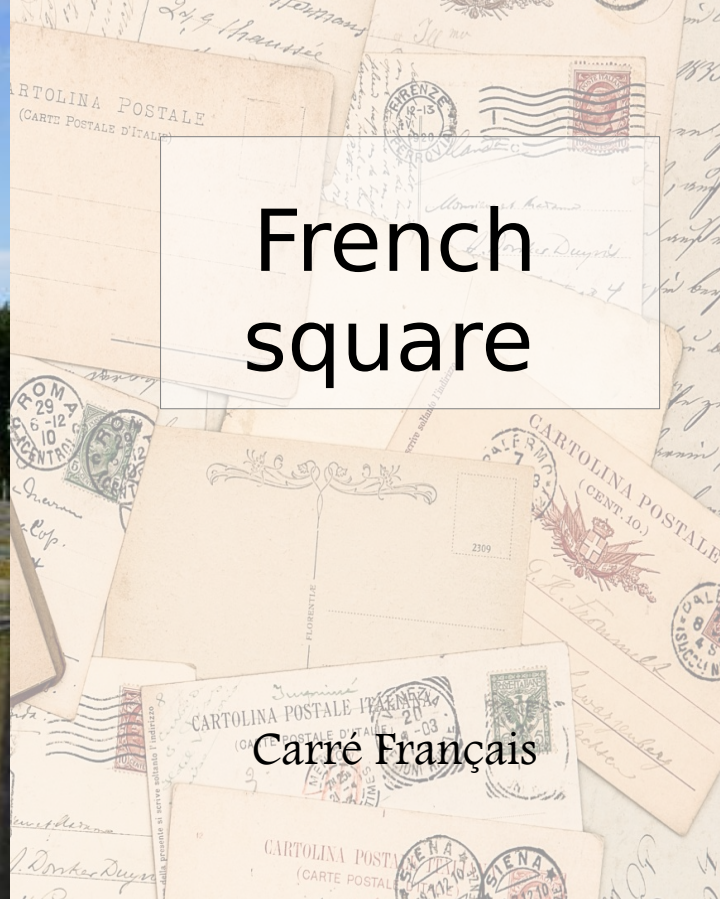
Paland

# Navy cemetery



German  
square

Carre Allemand



French square

Carré Français

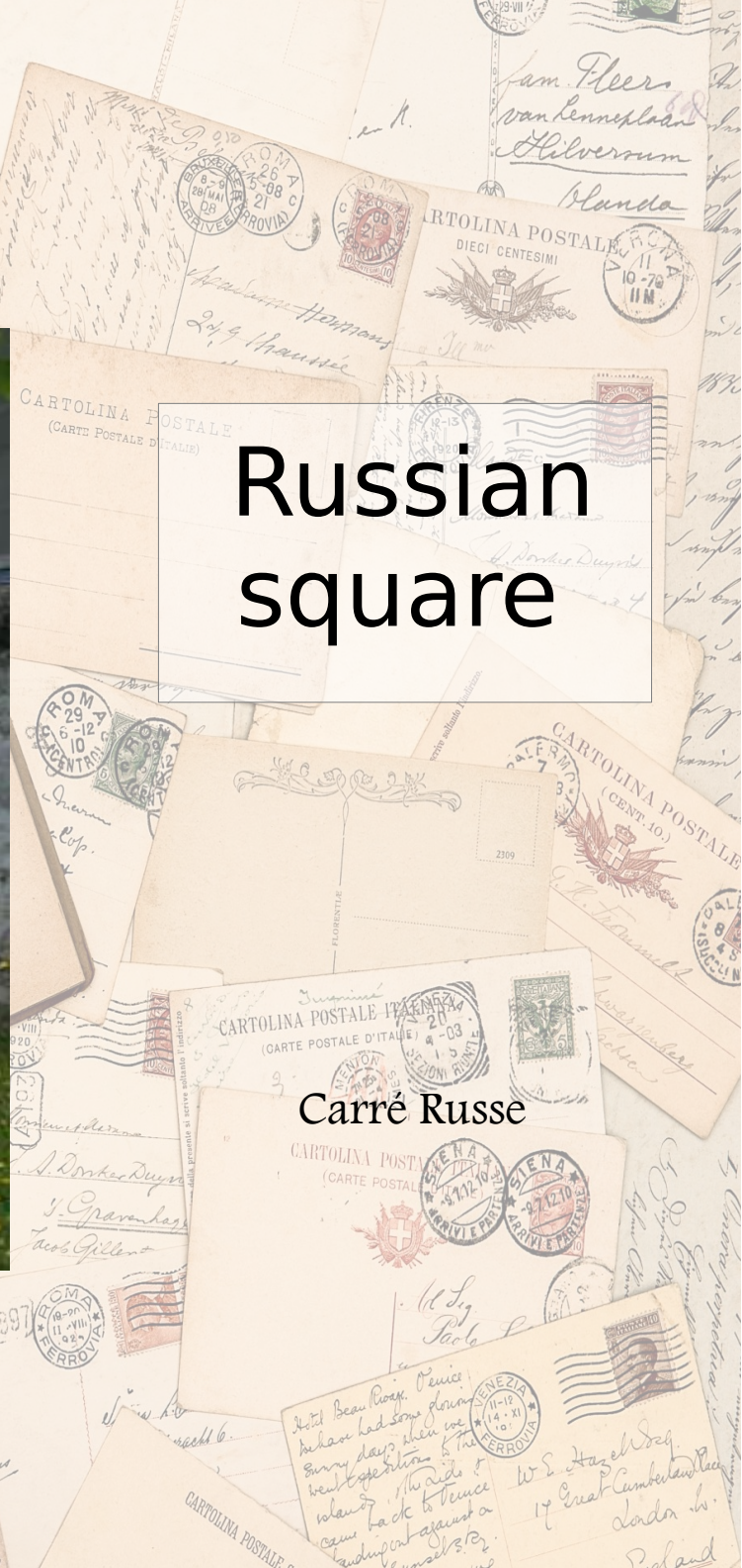




# Madagascan and Muslim square

Carré Malgache et Musulman





Russian square

Carré Russe



# SOURCES

<http://vincent.juillet.free.fr/cahier-constant-vincent-1914-1.htm>

<http://horizon14-18.eu/cimetieres-rossignol.html>

[http://maitres-du-vent.blogspot.fr/2011\\_07\\_01\\_archive.html](http://maitres-du-vent.blogspot.fr/2011_07_01_archive.html)

<http://hopitauxmilitairesguerre1418.overblog.com/archive/2012-12/5>

<http://www.cparama.com/forum/rochefort-sur-mer-t2640-20.html>

<http://adane.canalblog.com/archives/2008/03/19/8386591.html>

<http://fr.wikipedia.org/>

<http://www.ville-rochefort.fr/vie-pratique/foire-marche>

[http://pages14-18.mesdiscussions.net/pages1418/Pages-memoire-necropoles-MPLF-MDH/Necropoles-et-sepultures/cimetiere-marine-rochefort-sujet\\_1392\\_1.htm](http://pages14-18.mesdiscussions.net/pages1418/Pages-memoire-necropoles-MPLF-MDH/Necropoles-et-sepultures/cimetiere-marine-rochefort-sujet_1392_1.htm)

Panoramio.com

<https://www.flickr.com/photos/pierete/11240303036/>

C. André, C. Guerry, P. Poirot et A. Pouzou  
Lycée Merleau-Ponty, Rochefort.