

# **ECOLE - CHANTIER, CHANTIER - ECOLE**

## **UNE CHAUFFERIE MIXTE BOIS – GAZ**

### **AU LYCEE DES METIERS DU HAUT VAL DE SEVRE**

Dans le cadre de ses formations professionnelles, il y a déjà très longtemps, le lycée initia une démarche de Qualité environnementale.

En effet depuis la création de sa formation professionnelle en CAP Constructeur Bois par apprentissage, le lycée a cherché à valoriser ses déchets bois, après un bilan carbone, il installa en 2009, une chaudière bois afin de brûler une partie des déchets de ses deux ateliers bois.

La distribution de chaleur de l'atelier Construction Bois devenant obsolète et inadéquate avec les poussières de bois, le conseil régional a décidé de moderniser l'ensemble de l'installation de chauffage de ce bâtiment.

Le changement du mode de distribution de chaleur et le changement de chaudière gaz permet de réaliser une installation de chauffage mixte avec une télégestion.

Cette installation de chauffage Mixte Bois-Gaz devient tout naturellement un support pédagogique pour les formations professionnelles du Lycée.

A peine terminée, les professeurs d'ELECTROTECHNIQUE, se sont informés des points particuliers de cette installation et vont pouvoir l'intégrer comme support dans la formation Bac Professionnel ELEEC ( Electrotechnique Energies Equipements Communicants) , pour les deux formations Initiale et par apprentissage du Lycée des Métiers. La section Sciences de l'Ingénieur pourra également profiter de cette installation pour découvrir les moindres détails d'une Installation de chauffage innovante.

Tous les élèves, les apprentis et les stagiaires du lycée pourront ainsi étudier l'installation sur place et analyser dans les moindre détails les consommations journalières des énergies (eau, gaz, électricité, bois) .

**Cette installation équipée des toutes nouvelles technologies de la communication vient renforcer l'équipement des Plateaux Technologiques du Lycée des Métiers du Haut Val de Sèvre.**

La chaufferie Mixte Bois Gaz sera un véritable support pédagogique des élèves et apprentis du lycée au cours de leurs formations. L'installation gérée à distance donnera les indications précises sur toutes ses consommations.



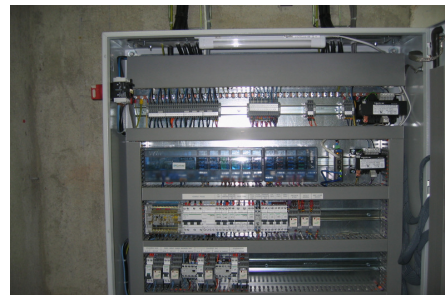
La chaudière Bois viendra en appoint au chauffage gaz et permet l'élimination des déchets bois .

Les déchets des deux Ateliers Bois du Lycée alimentent la chaudière Bois



La Démarche en Qualité Environnementale du lycée est donc renforcée par cette nouvelle installation.

L'utilisation des nouvelles technologies de l'information et des communications sera très appréciée par les utilisateurs dans la gestion des énergies.



LYCEE POLYVALENT DU HAUT VAL DE SEVRE