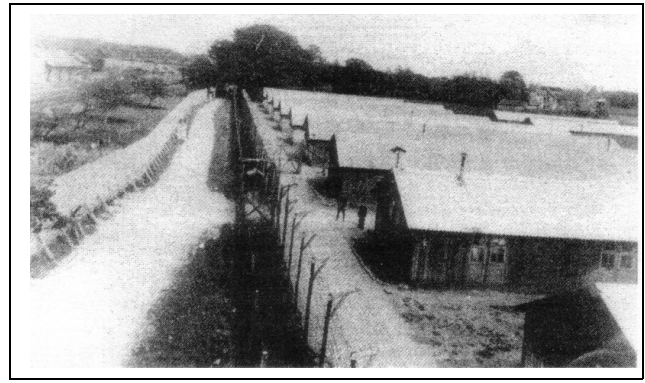


# UN CAMP D'INTERNEMENT dans la Vienne : ROUILLE

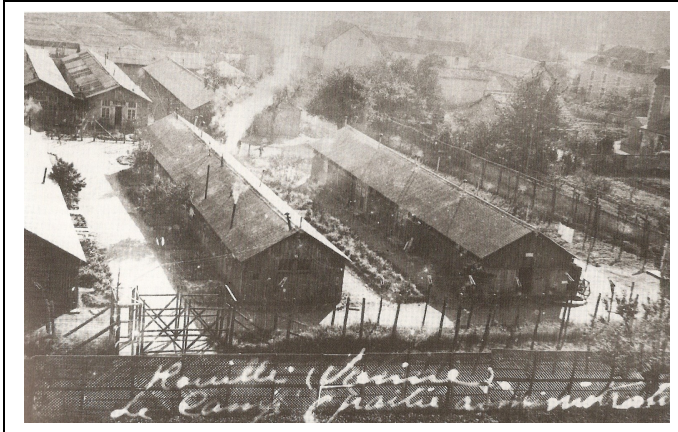


-Quel gouvernement a décidé de la construction du camp ?

.....  
-A quelle date le camp de Rouillé a-t-il été ouvert ? .....

.....  
-Quelle en était la **dénomination administrative** ? .....

.....  
-Quelles forces en assurent la **surveillance** et la **gestion** ? .....



-A l'aide des photographies de l'exposition, décris le **paysage du camp** (superficie, éléments d'enfermement et de surveillance, bâtiments) : .....

.....  
.....  
.....  
.....  
.....  
.....

-Quelle remarque pouvez-vous faire à propos de la **localisation au camp** ? .....

**Quatre types de prisonniers** étaient détenus à Rouillé selon plusieurs dénominations administratives . Explique la signification de chacune d'elle :

Les "politiques" : .....

Les "marché noir" : .....

Les "droits communs" : .....

Les "indésirables étrangers" : .....

-En septembre 1942, le camp atteint son **effectif maximal** qui est de ..... internés.

## LA VIE DES INTERNES

Outre la privation de liberté, les internés de Rouillé connaissent **des conditions de vie difficiles** :

Nourriture : .....

Logement : .....

Diverses activités permettent de garder une dignité : .....

## UN INSTRUMENT DE LA COLLABORATION

Sur le mur de l'école primaire, une **plaque commémorative** rappelle que le camp de rouillé fut un instrument de la **collaboration policière** entre les autorités de Vichy et les nazis. De quelle façon ? .....

.....  
.....  
.....

A quelle date et comment le camp fut-il libéré ?

.....  
.....  
.....  
.....

**Des sites pour mieux comprendre :**  
<http://www.vrid-memorial.com/>  
<http://www.archives-vienne.cg86.fr/>