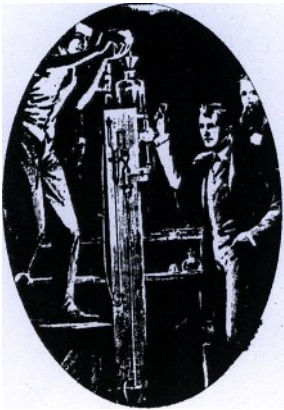


Sujet n° 1



Lors de l'exposition sur l'électricité de 1881 à Paris, un génial inventeur présente la première lampe à incandescence. Cette réalisation fit le succès de son inventeur.

Le plus étonnant était que le filament de cette lampe, constitué d'une matière inflammable, a éclairé pendant 4 heures...

Vous êtes reporter et arrivez sur les lieux au moment de la présentation de cette invention. Malheur !!! C'est un américain et vous ne comprenez rien ! Vous ne retenez qu'une partie de son nom : Thomas E
Comment vous en sortirez pour écrire votre article ?

Sujet n° 2 :



SUSPECT N°1

On recherche des informations sur le rôle joué par la grenouille dans la découverte de la première pile électrique...

L'enquête n'est qu'à ses débuts, mais déjà quelques noms ressortent Luigi G. et Alexandro V....

L'affaire doit se situer à la fin du XVIII^e siècle, vraisemblablement en Italie...?

Affaire à suivre.

A toi de faire toute la lumière sur cette affaire de "grenouille"...

Exigences pour l'évaluation

Pour l'un des deux sujets, tu exposeras le résultat de tes recherches tapé à l'ordinateur en police de taille 10 de ton choix.

Tes résultats comporteront obligatoirement

un titre

une illustration du scientifique étudié,

les dates de naissance, de décès, la nationalité et le métier de cet homme

une illustration de la découverte dont il est question, un

texte d'une dizaine de lignes (ton article de presse)

les références exactes d'un dictionnaire ou d'une encyclopédie que tu utiliseras les

références exactes des autres supports documentaires que tu utiliseras.

Le travail final sera envoyé en pièce jointe par messagerie interne à l'adresse du professeur, soit

Travail pour la validation du B2i

Les items travaillés ici sont

CI-1 , CI-2 , C3-1 , C3-3 , C4-1 , C4-4 , C5-2 C5-3