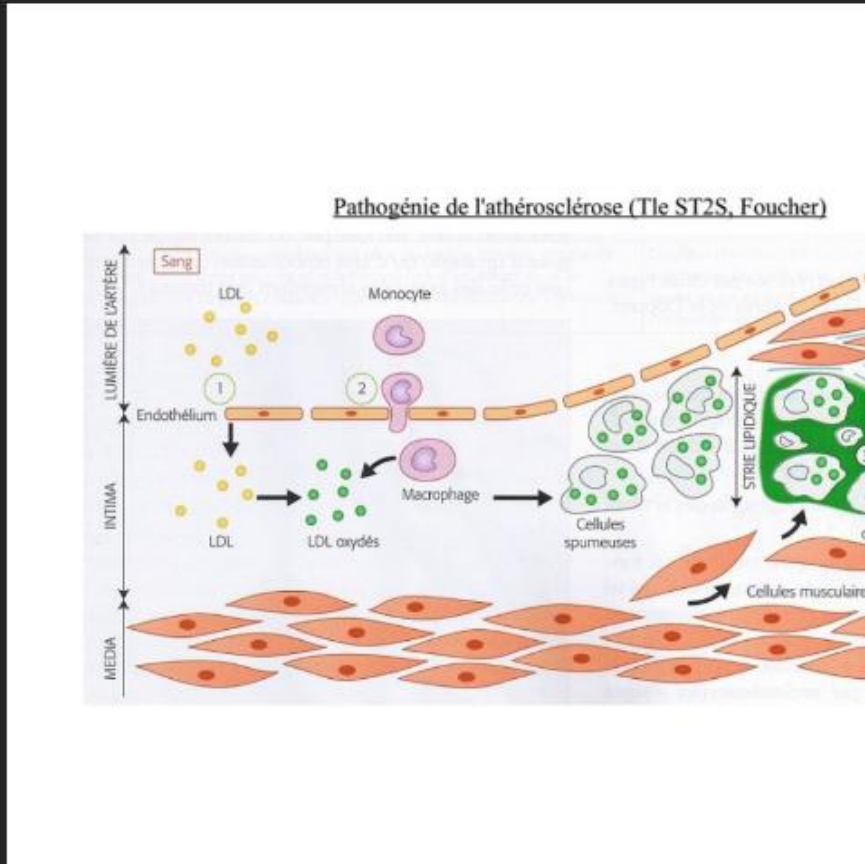


Bienvenue dans notre
nouvelle salle de classe



T chap 4 patho coeur 2019.p... (1/9) →

< Tout le monde



Matthieu Chosseler
bonjour à tous !

17:33

Bonjour



INTIMA
MEDIA

LDL

PLAQUE D'ATHÉRO
PLAQUE

Résidus de cellules spumeuses
as lisses

3

TRIE

Matthieu Chosseler
Modérateur

Absent(e) Quitter la session

Feed-back

Satisfait Insatisfait
Surpris Confus
Plus vite Plus lentement

D'accord Pas d'accord

Navigation icons: microphone, video, chat, profile, and a grid icon.

Vous prendrez bien un petit gouter !



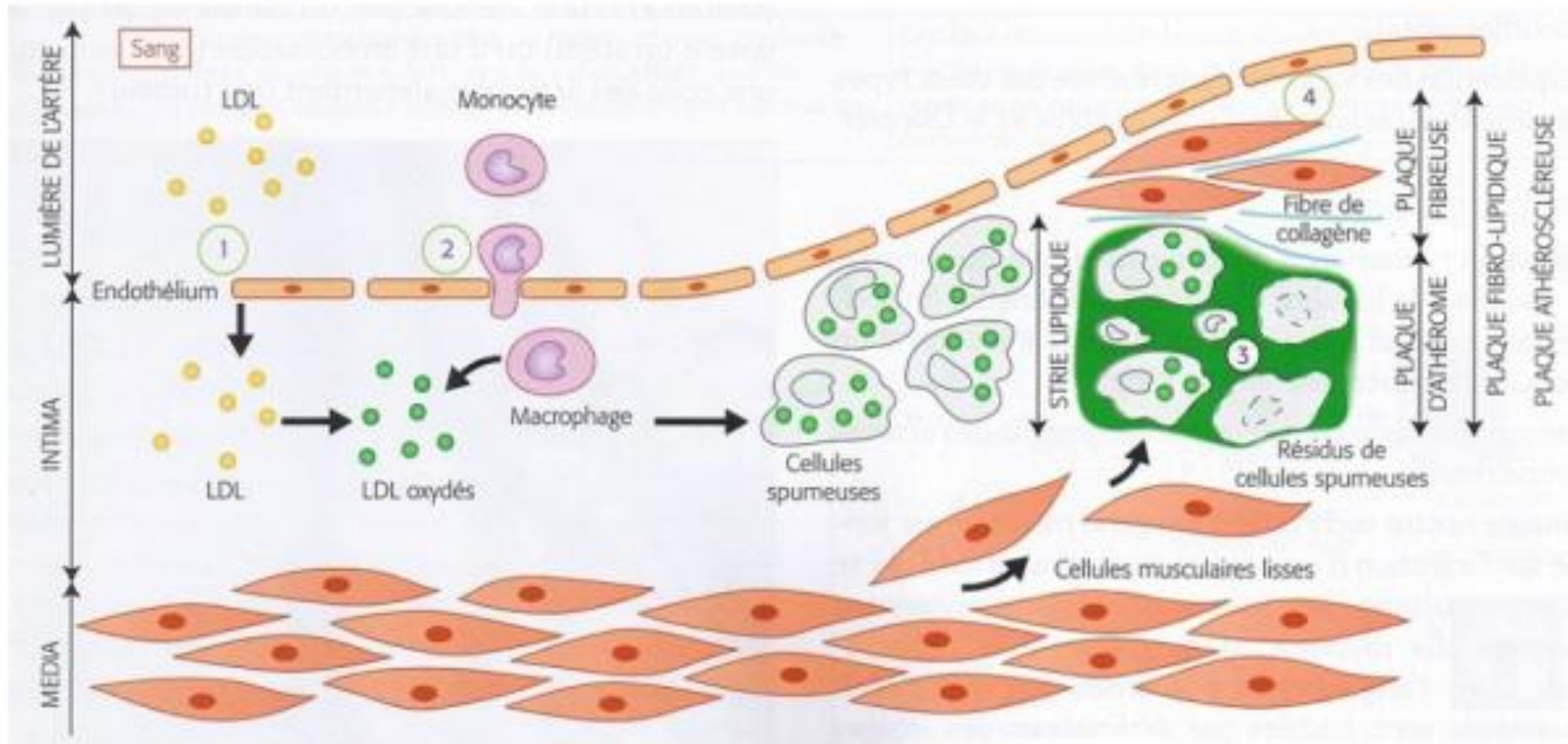


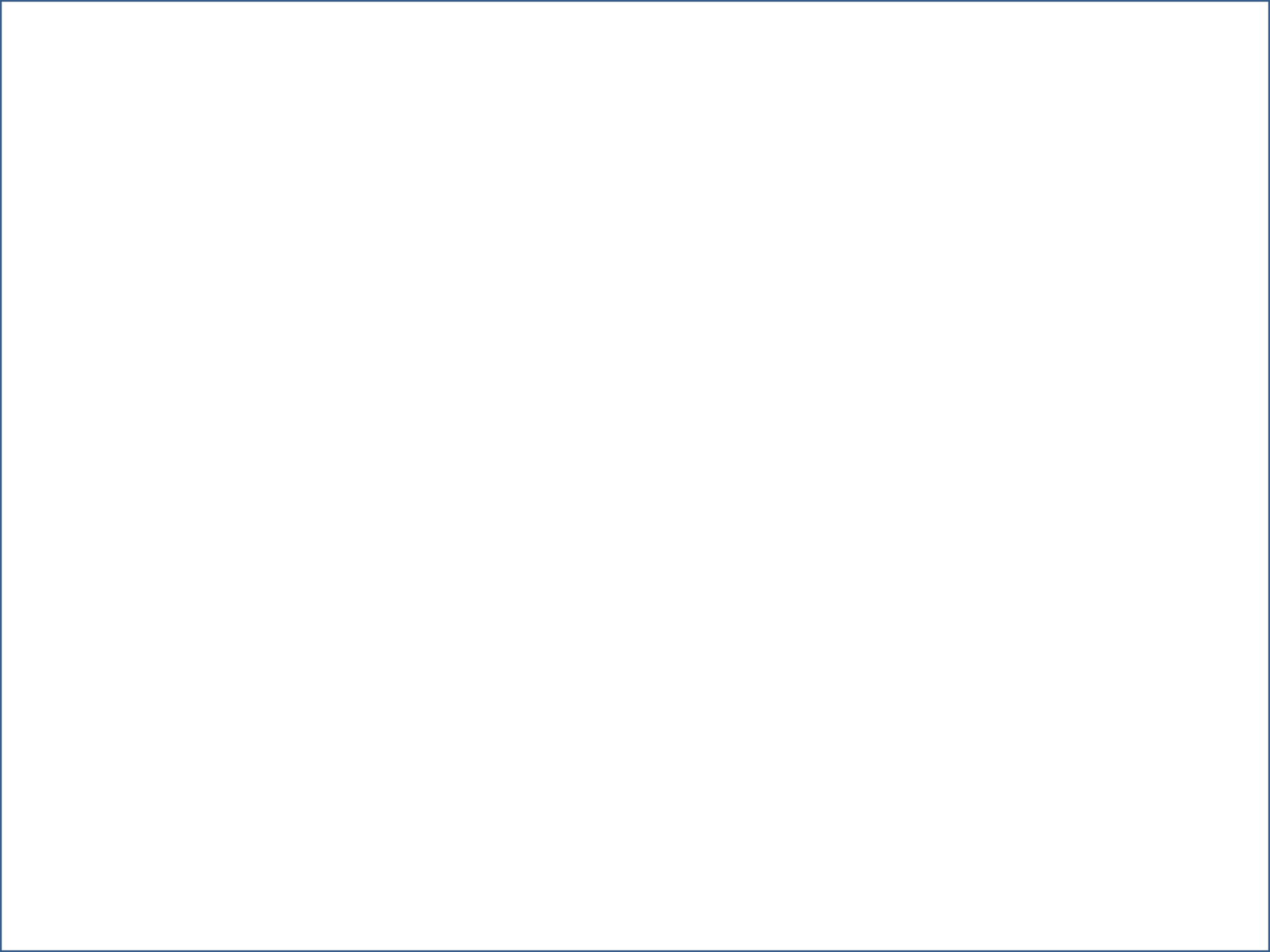
Conseil de classe : exprimez-vous

A large, empty white rectangular area intended for students to write their responses during a class council. The area is completely blank and occupies most of the lower two-thirds of the slide.

Un peu de BPH maintenant

Pathogénie de l'athérosclérose (Tle ST2S, Foucher)





La suite : lundi 23 mars

- conseil de classe à 10h00
- correction du premier travail (la veille)...
- ...et nouveau travail à faire