

MERCREDI 25 JUIN 2014 | 08H06

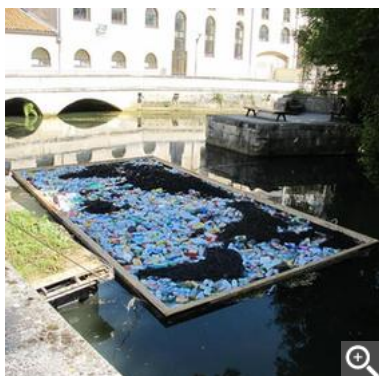
**la Nouvelle
République.fr**

MES FAVORIS Tours – Poitiers

Deux-Sèvres - Niort - Festival təciverdi

François Méchain : " Je suis un inquieteur de certitudes "

25/06/2014 05:41



[précédente](#) | [suivante](#)

L'œuvre est en cours d'installation entre le Fort-Foucault et le Moulin-du-Roc.

L'artiste international installe ces jours-ci sur la Sèvre un vaste planisphère, symbole des impressionnantes masses de déchets qui flottent sur les océans.

Sa trace a été repérée la première fois en 1997. Au beau milieu de l'océan Pacifique, entre le Japon et les États-Unis, flotte une masse de déchets plastiques. Un radeau géant témoin du naufrage d'un monde, aux dimensions impressionnantes : sa surface atteindrait 3,5 millions de kilomètres carrés, six fois la surface de la France. Au point qu'on l'a baptisé le « sixième continent ».

" Un monde malade "

C'est ce nouveau continent que François Méchain va représenter sous la forme d'un planisphère posé sur la Sèvre, à proximité du Fort-Foucault, dans le cadre du festival Təciverdi. Le symbole « *d'un monde malade* », explique cet artiste de renommée internationale, tout à la fois photographe et « *sculpteur nomade* ». François Méchain travaille depuis 1975. Il compte à son actif plus de 400 expos dans le monde. Longtemps enseignant à l'école supérieure d'art et de design de Saint-Étienne, professeur régulièrement invité à l'étranger (il a donné des cours à la School of the Art Institute de Chicago), François Méchain, usant d'un néologisme, se définit comme un « *inquieteur de certitudes* » : « *Pendant des années, j'ai pris appui pour mon travail sur les livres et les musées. Aujourd'hui, je me nourris de ce que je lis dans la presse.* » Pour figurer ce sixième continent, l'artiste a conçu un planisphère de dix mètres sur cinq, posé sur le fleuve, dans un cadre doré. Entre les continents : des déchets plastiques, le contenu de nos poubelles, récupérés au centre de tri de Sainte-Eanne. Depuis une nacelle, François Méchain va prendre une photo de cette installation. Le cliché sera tiré sur une bâche de cinq mètres sur trois qui sera exposée à la Villa Pérochon.

" Que les gens soient un tantinet ébranlés "

« *Ce qui m'intéresse, c'est que les gens soient un tantinet ébranlés*, explique-t-il. *Ce que je fais, n'est pas militant. Disons que c'est engagé.* »

La « soupe » de déchets, alimentée par tous les plastiques qui dérivent depuis le Japon et l'Amérique du nord, tourne en rond sur elle-même. Par endroits, elle mesure 200 mètres de haut. Le pire : les chercheurs ont plus récemment repéré de nouvelles plaques de détritits dans l'Atlantique nord. Un septième continent à explorer pour François Méchain.

nr.niort@nrco.fr

L'œuvre « Le sixième continent » sera visible dans le cadre du festival Təciverdi à partir du 27 juin et jusqu'au 29 juin, sur la Sèvre, entre Fort-Foucault et le Moulin-du-Roc.

Yves Revert

Suivez-nous sur [Facebook](#)

A lire aussi sur La NR

► [Hôpital Nord : la CFDT plaide pour le début des travaux](#)

Ailleurs sur le web

► [Un petit-déjeuner préparé par un chef](#)