

« Un humanoïde à l'anatomie très artistique »

Atelier de gravure sur Tetrapack

Proposition :

1. En tirant parti de la documentation collectée et rassemblée, dessinez, assemblez, combinez des morceaux d'anatomie pour créer un humanoïde*.
2. Parmi tous les morceaux choisis qui composent l'anatomie de votre humanoïde, greffez lui un cœur !
3. Reportez votre composition sur le support à graver pour en réaliser une estampe originale.



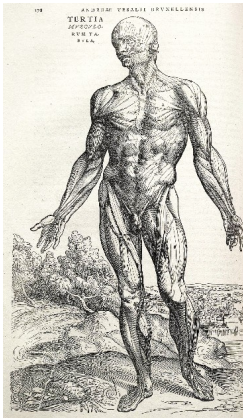
> Le cœur est d'abord un organe caché, inaccessible aux regards. Les artistes se saisissent très souvent de l'anatomie cardiaque tout en la détournant.

*Qu'est-ce qu'un humanoïde ?

Le terme humanoïde signifie « ressemblant à l'humain ». Il évoque la bipédie, la présence de deux bras et d'une tête. Il s'agit donc uniquement d'un critère morphologique.

Références artistiques

N°1



N°2



N°1 > Planche anatomique (gravure sur bois) extraite du *plus beau livre du monde* :

« *De humani corporis fabrica* » (en français : « À propos de la fabrique du corps humain »)

Premier traité d'anatomie humaine, considéré comme l'ouvrage fondateur de l'anatomie moderne.

Rédigé entre de 1539 et 1542 par Brabançon **Andreas Vesalius**, médecin et anatomiste, publié à Bâle en 1543.

N°2 > **Cadavre exquis**

Auteurs : Yves Tanguy, Man Ray, Max Morise, André Breton

Dessin - Œuvre collective surréaliste

1928

Jeu du cadavre exquis

Inventé par les surréalistes, le cadavre exquis est un jeu collectif qui consiste à faire composer un dessin, par plusieurs personnes sans qu'aucune d'elles ne puisse tenir compte de la collaboration ou des collaborations précédentes.

Dictionnaire abrégé du surréalisme, André Breton, 1938

La **taille-douce** est l'ensemble des procédés de gravure en creux sur une plaque de métal. Elle s'oppose à la taille d'épargne. Dans la première, l'encre se dépose dans les creux, tandis que dans la seconde, l'encre est appliquée en surface. L'impression de la plaque de métal se fait sur une presse à taille-douce.

> Dans notre pratique nous allons utiliser une pointe sèche, graver sur un support Tetrapack (carton recouvert d'une fine couche d'aluminium) et imprimer avec un laminoir à pâte !

