

# Château de OIRON

Découverte de la collection Curios & Mirabilia

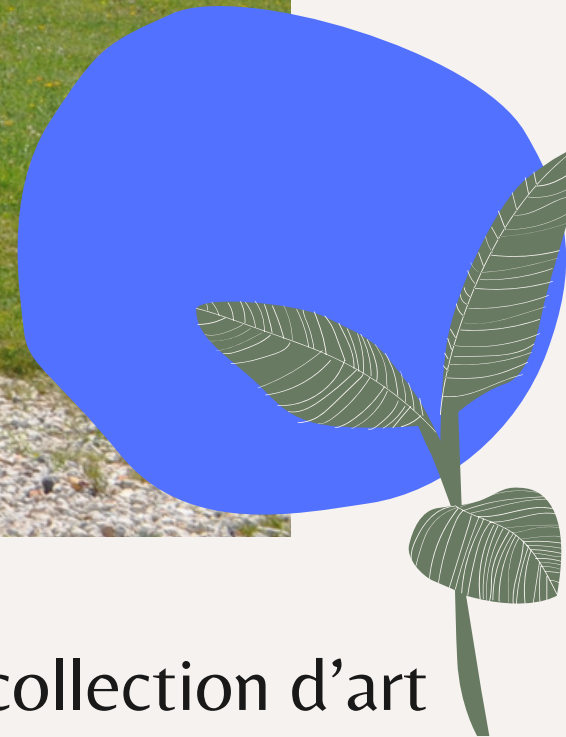
AVRIL 2023

Documents Camille BOUSSET  
Arts plastiques  
R. Caillié

## UN CHATEAU DEUX ÉPOQUES



«Édifié à partir du XVI<sup>e</sup> siècle par la famille seigneuriale des Gouffiers, le château d'Oiron abrite la collection d'art contemporain Curios & Mirabilia, librement conçue sur le thème du cabinet de curiosité en référence à la fabuleuse collection d'art de Claude Gouffier, grand écuyer d'Henri II.»



# C'est parti pour deux heures de recherches et d'observation au sein du château.

## COMPETENCES TRAVAILLEES ET EVALUEES

Se repérer dans les domaines liés aux arts plastiques, être sensible aux questions de l'art.

Je suis capable d'identifier des caractéristiques (plastiques, culturelles, sémantiques, symboliques) inscrivant une œuvre dans une aire géographique ou culturelle et dans un temps historique.

Je suis capable de dire avec un vocabulaire approprié ce que l'on fait, ressent, imagine, observe, analyse.

Je suis capable de m'exprimer pour soutenir des intentions artistiques ou une interprétation d'œuvre.

Je suis capable d'interroger et de situer œuvres et démarches artistiques du point de vue de l'auteur et de celui du spectateur

A large, vibrant red brushstroke graphic that forms a thick, circular shape, partially enclosing the page. It has a dynamic, hand-painted appearance with varying line thickness and some white highlights.

 Trouvez une œuvre qui se regarde de différents points de vue.

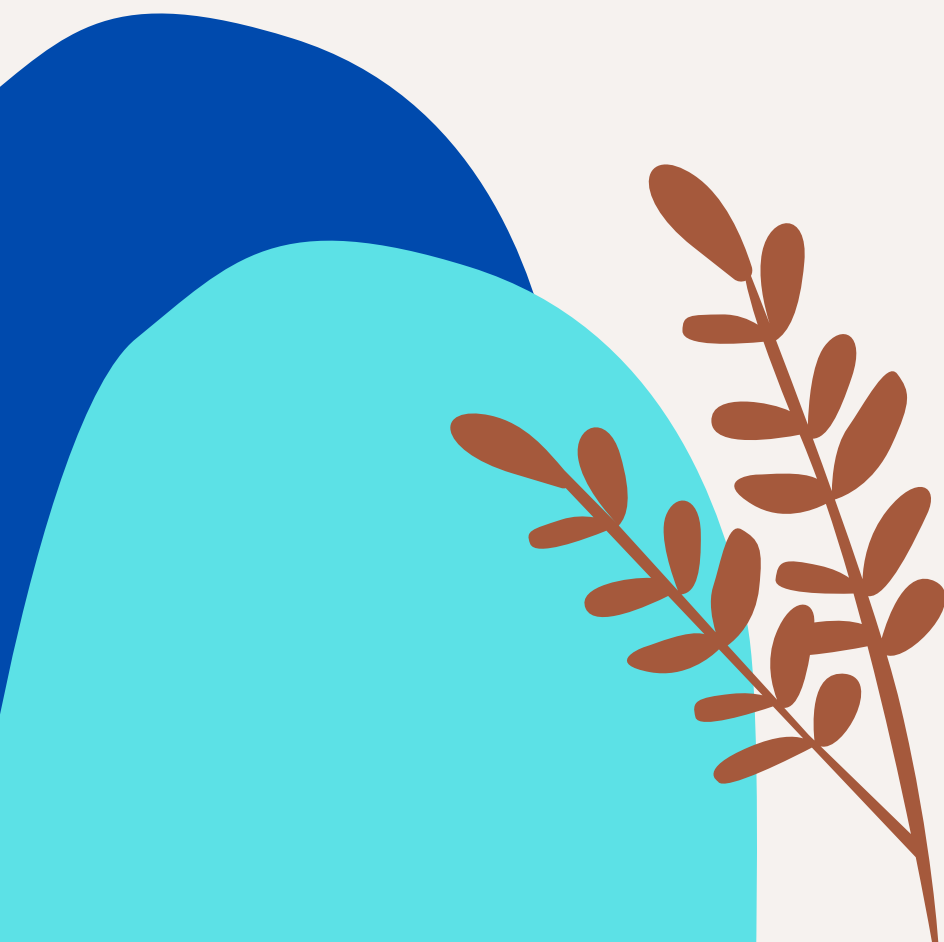
Titre
Nom de l'artiste
Date de réalisation
.....
.....
.....



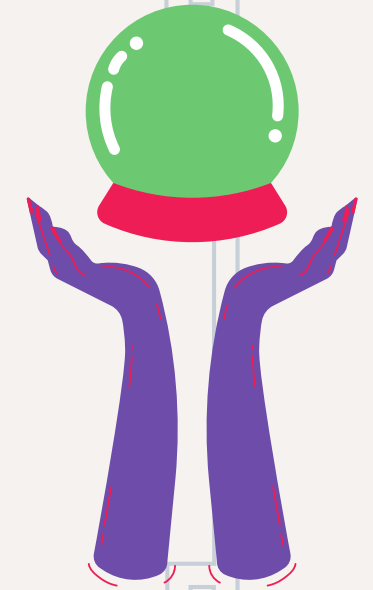
Dans la salle d'armes, choisissez un blason de Daniel SPOERRI et citez l'objet le plus surprenant que vous trouvez

.....

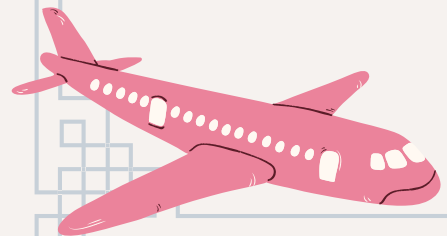
DESSIN DE L'OBJET



✖ Qu'est-ce qu'une anamorphose ? A vous de trouver une salle qui en regroupe plusieurs. Notez le titre des œuvres de cette pièce.



✖ Si vous trouvez des ruches, expliquez ce que vous avez compris de l'installation et comment l'artiste associe l'image et le son.





✖ Avec la tablette, prenez des photographies d'une œuvre poétique.

✖ Trouvez une œuvre olfactive.

Titre

Nom de l'artiste

Date de réalisation

CROQUIS

Il existe un calendrier créé par le soleil.

✕ Quel est le principe de cette œuvre ?

.....  
.....  
.....

✕ Comment le calendrier a-t-il été fabriqué ?

.....  
.....  
.....  
.....







✘ Par quoi la salle à manger de Raoul Marek est elle « peuplée » ?

---

---

✘ Qui sont les petits pensionnaires d'Annette Messenger ?

---

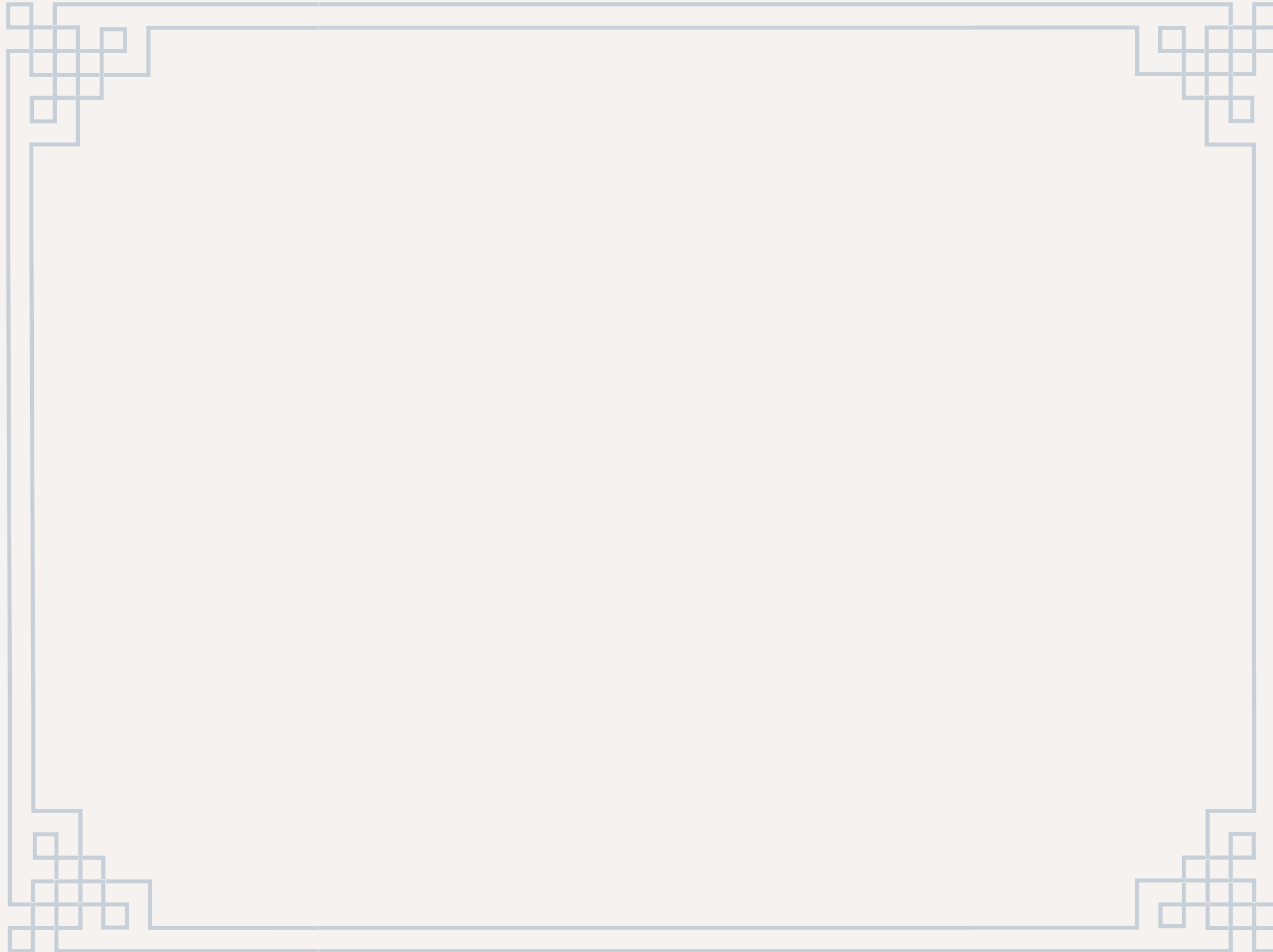
✘ Qu'ont de particulier les photographies de Patrick Bailly-Maître-Grand (Formol's Band)

---

---



Trouvez une œuvre particulièrement bien adaptée au lieu.  
Expliquez pourquoi et dessinez là dans ce lieu.



Titre  
Nom de l'artiste  
Date de réalisation

.....

.....

.....

✘ Hybrides, décrivez ou dessinez un des hybrides présents dans le château et à vous d'en inventer un.

The image shows a large rectangular frame with a decorative border. The border is composed of a light blue line that forms a series of small squares and rectangles, creating a grid-like pattern. In the top-left and bottom-left corners, there are small brown icons of a dragonfly and a leaf, respectively. A horizontal line is drawn across the middle of the frame, dividing it into two equal halves. The interior of the frame is blank, providing space for drawing or writing.

 Qu'est ce que le COCATRIX ? Faites son portrait.

.....

.....



✘ Saurez-vous trouver « Le concerto pour mouches »?

.....

✘ Que se passe t-il quand vous regardez dans l'œilleton placé sur une table à dessin ?

.....  
.....  
.....

✘ Choisissez trois mots dans le Nuage pour qualifier la vidéo de Fishli et Weiss





 Quelle est l'œuvre qui vous a le plus intéressé(e) et pourquoi ?