

Nom :  
Prénom :  
Classe :

# La tarification de l'énergie

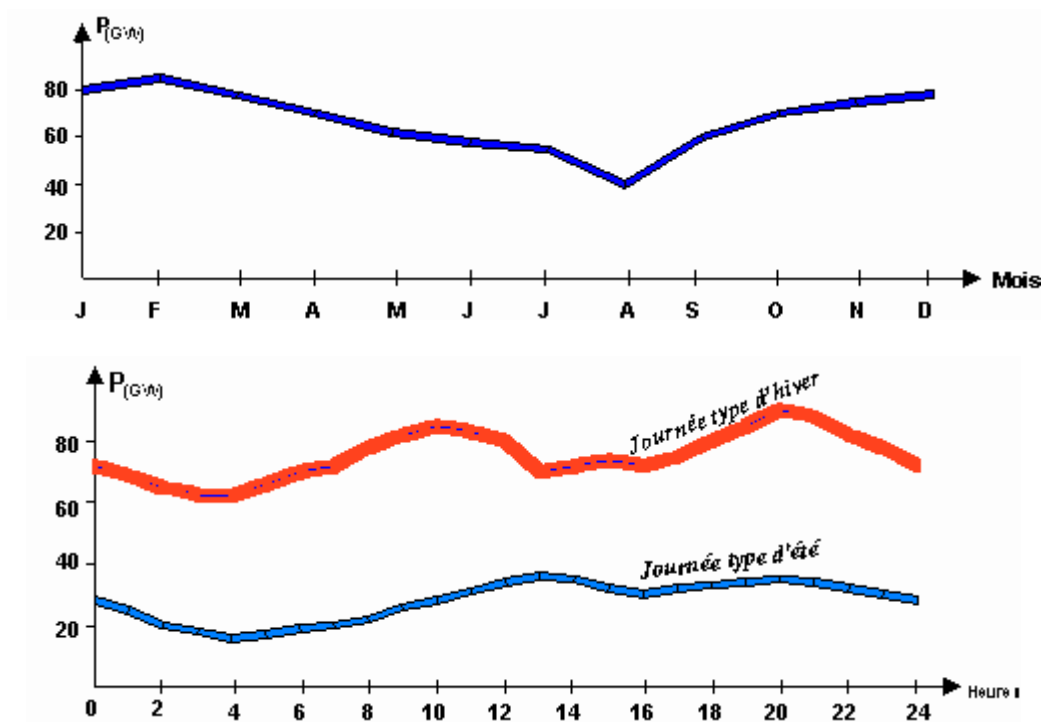
## LA TARIFICATION DE L'ENERGIE ELECTRIQUE :

*Premiere partie : Le tarif bleu.*



## ANALYSE DE LA CONSOMMATION D'ELECTRICITE

L'analyse des courbes ci-dessous, montre que la consommation d'électricité varie de façon horo-saisonnaire. La demande est plus forte en hiver qu'en été, elle fluctue également au cours de la journée.



Les pointes de consommation surviennent à des dates difficilement prévisibles, car elles résultent soit de vagues de froid, soit d'événements les plus divers.

**Conséquences :** .....

.....

.....

.....

## Définir le coût de l'énergie électrique

L'énergie électrique a un coût que l'utilisateur doit payer. Il est fonction des trois paramètres suivants :

La **PRODUCTION** :

- .....

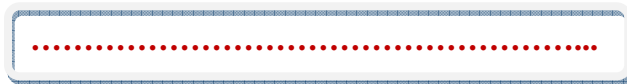
Le **TRANSPORT** :

- .....

La **DISTRIBUTION** :

- .....

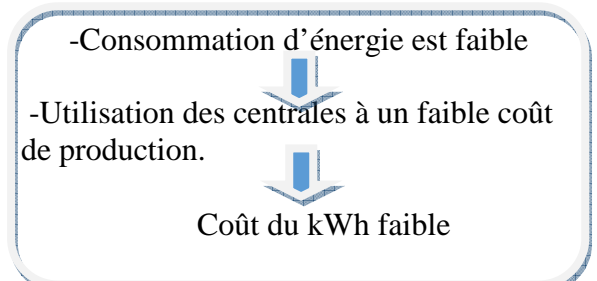
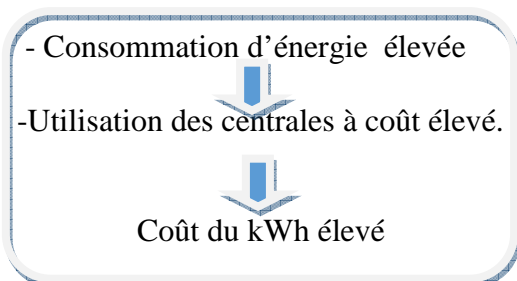
**IMPORTANT** : L'énergie électrique alternative ne peut pas être stockée. Pour cette raison, il faut qu'en permanence :



Pour avoir cette égalité, il n'y aurait aucun problème si la consommation au cours de l'année et au cours de la journée était constante, mais ce n'est pas le cas. Le coût de production de l'énergie électrique est fortement variable, il est fonction des saisons, des jours et des heures.

**HIVER :**

**ETE :**



### Objectifs économiques :

Pour EDF : .....  
Pour le consommateur : .....

### Solutions :

Pour inciter les clients à gérer leur consommation, EDF a créé plusieurs types de facturations qui appliquent des prix de l'énergie différents selon les saisons et/ou les heures.

## LES DIFFERENTS TARIFS :

En fonction de la puissance dont le client va vouloir disposer (puissance souscrite), il existe 3 types de tarifications :

Tarif BLEU :

Puissance souscrite  
3 kVA à 36 kVA

Tarif JAUNE :

Puissance souscrite de  
36 kVA à 250 kVA

Tarif VERT :

Puissance souscrite  
supérieure à 250kVA

Tarifs	Options	Puissance	Tension distribuée	Utilisateurs
<b>Bleu</b>	Base, Heure creuse, EJP, Tempo	3 à 36 kVA	BTA : 230/400V Monophasé ou Triphasé	_____
<b>Jaune</b>	Base, EJP.	36 à 250 kVA	BTA : 230/400V Triphasé	_____
<b>Vert</b>	<b>Base, EJP.</b>	<b>&gt;250 kVA</b>	<b>HTA : 20 kV Triphasé</b> <b>HTB : 63, 90, 225 ou 400 kV</b>	_____

Tarification	BLEU	JAUNE	VERT
<b>Nombre</b>	29 Millions	200 000	130 000
<b>% de la consommation</b>	40 %	20 %	40 %

## Le Tarif bleu (3kVA à 36kVA) en Basse tension (BT)

L'offre « Tarif Bleu » porte sur la fourniture d'électricité et sur l'accès et l'utilisation du réseau public de distribution, à destination des clients résidentiels qui bénéficient des tarifs réglementés, fixés par les pouvoirs publics.

### ELEMENTS DE TARIFICATION

Il y a deux critères à prendre en compte :

**L'abonnement correspond à la mise à disposition permanente de l'électricité chez vous :**

- ▶ .....
- ▶ .....
- ▶ .....

P (kVA)	Réglage (A)		<i>Installations</i>
	Mono	Tri	
3	15		Eclairage + électroménager courant
6	30	10	Eclairage + électroménager courant + 1 appareil important à la fois
9	45	15	Eclairage + électroménager courant + 2 appareils important à la fois
12	60	20	Logement entièrement équipé à l'électricité
15	75	25	
18	90	30	
24		40	
30		50	
36		60	

**La consommation d'électricité :**

- ▶ .....
- ▶ .....
- ▶ .....

**ATTENTION: Une demande de puissance supérieure à celle souscrite entraîne le déclenchement du disjoncteur général.**

**Vous pouvez choisir entre trois options tarifaires :**



## L'option base :

Cette option est proposée aux abonnés BT, qui veulent privilégier la simplicité et la liberté d'utilisation, qui souhaitent utiliser l'électricité sans contrainte horaire et/ou qui possèdent peu d'appareils (ou de petites puissances).

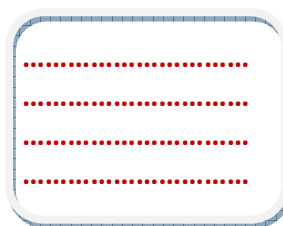
### Composition :

.....  
 .....

**Présentation du compteur  
tarif bleu +option de base**

Tableau indicatif de l'option base :

Option Base (TTC)		
Puissance Souscrite (kVA)	Abonnement annuel (€ TTC/an)	Prix du kWh (cts € TTC/kWh)
3	53,27	14,40
6	86,48	14,40
9	114,63	14,40
12	176,28	14,40
15	202,23	14,40
18	232,62	14,40
24	495,20	14,40
30	612,00	14,40
36	708,79	14,40



## **Option "Heures Creuses"**

Il est possible de souscrire l'option "**Heures Creuses**" pour les abonnements supérieurs à 3 KVA. Cette formule permettrait de **payer son électricité moins cher** pendant certaines plages horaires, au moment où la demande est censée être la plus faible.

Le tarif heures pleines qui s'applique durant les heures restantes de la journée est légèrement plus élevé que le tarif de Base. De même, l'abonnement donnant droit aux tarifs heures pleines/heures creuses est plus cher que l'abonnement de Base

Les horaires des heures creuses sont variables d'une commune à l'autre mais sont d'une durée totale de 8 heures par jour. Ils ne sont pas fixés par votre fournisseur d'énergie mais votre **gestionnaire de réseau (ERDF)**. Ces horaires ne sont donc pas modifiables par le fournisseur, et encore moins par le client. Si vous disposez d'un tel contrat, vos horaires sont indiqués au dos de votre facture

### Présentation des compteurs tarif bleu +option HC/HP (Heures Creuses/ Heures Pleines)

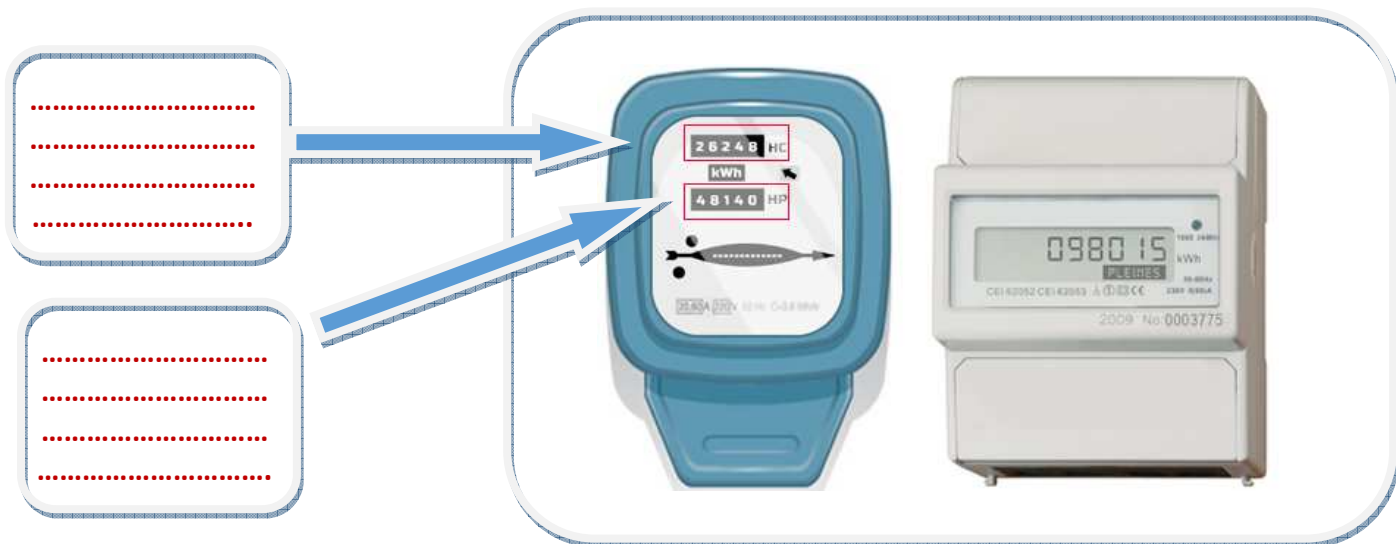
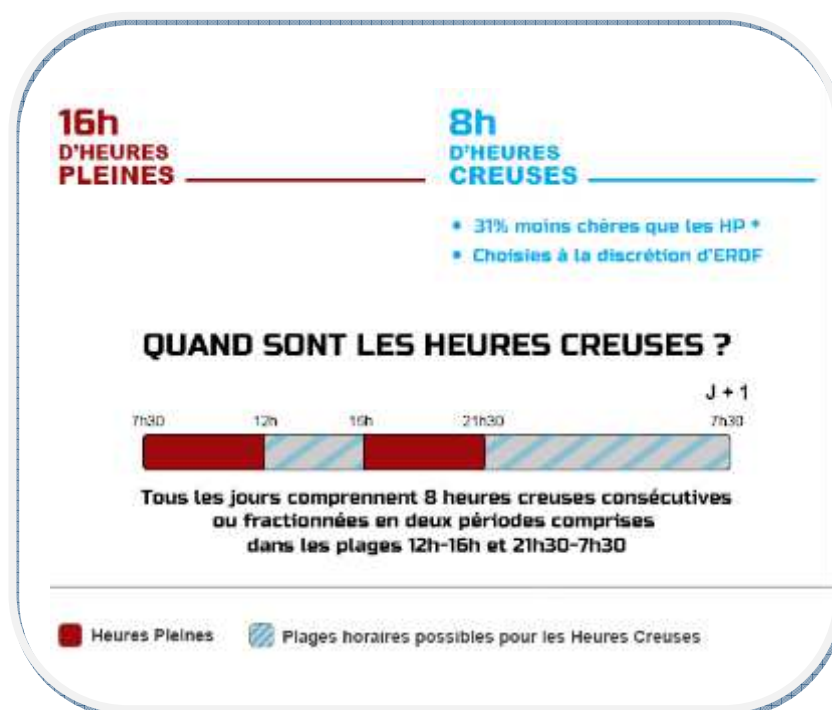


Tableau indicatif de l'option Heures creuses:

Option Heures creuses (TTC)			
Puissance Souscrite (kVA)	Abonnement annuel (€ TTC/an)	Prix du kWh (cts € TTC/kWh)	
		Heures pleines	Heures creuses
6	92,53	15,72	10,96
9	123,95	15,72	10,96
12	200,68	15,72	10,96
15	232,54	15,72	10,96
18	261,62	15,72	10,96
24	549,38	15,72	10,96
30	649,22	15,72	10,96
36	746,90	15,72	10,96

**Descriptif du fonctionnement de la répartition des heures creuses.**





## Option Tempo :

Contrairement aux deux autres options du tarif Bleu (Base et heures pleines heures creuses), l'option Tempo n'est disponible que chez EDF et n'est pas proposée chez les autres fournisseurs.

### Principe :

L'option Tempo est une option d'effacement :

.....

.....

.....

.....

Les clients de l'offre Tempo sont prévenus la veille de la couleur de la journée et donc du tarif du kWh applicable pour le lendemain, via un **boîtier**, installé à leur domicile.



### Dans le détail :

- pour un ..... : le prix de l'électricité est bon marché.

.....

.....

- pour un ..... : le prix de l'électricité est moyennement élevé.

.....

.....

- pour un ..... : le prix de l'électricité est particulièrement onéreux.

.....

.....

.....

## La tarification de l'énergie

L'option Tempo est réservée aux logements équipés d'un compteur de puissance supérieure ou égale à 9 kVA (maisons ou grands appartements).

### prix de l'abonnement Tempo en fonction de la puissance du compteur souscrite

Option Tempo (TTC)							
Puissance Souscrite (kVA)	Abonnement annuel (€ TTC/an)	Prix du kWh (cts € TTC/kWh)					
		Bleu HC	Bleu HP	Blanc HC	Blanc HP	Rouge HC	Rouge HP
9	125,98	9,03	10,75	12,55	14,91	22,70	58,94
12	201,82	9,03	10,75	12,55	14,91	22,70	58,94
15	233,68	9,03	10,75	12,55	14,91	22,70	58,94
18	256,43	9,03	10,75	12,55	14,91	22,70	58,94
30	641,62	9,03	10,75	12,55	14,91	22,70	58,94
36	787,29	9,03	10,75	15,55	14,91	22,70	58,94

## Comparatif du tarif Tempo en fonction des autres tarifs : (prix 2016)

- Prix du kWh de l'option Tempo comparé à celui du tarif Base.

Option	Bleu - Heures Creuses *	Bleu - Heures Pleines * *	Blanc - Heures Creuses *	Blanc - Heures Pleines * *	Rouge - Heures Creuses *	Rouge - Heures Pleines * *
<b>Tempo</b>	0,0 967 €	0,1 147 €	0,1 336 €	0,1 585 €	0,2 402 €	0,6 207 €
<b>Base</b>	0,1 503 €	0,1 503 €	0,1 503 €	0,1 503 €	0,1 503 €	0,1 503 €
<b>Tempo par rapport à Base</b>	36 % moins cher	24 % moins cher	11 % moins cher	6 % plus cher	60 % plus cher	313 % plus cher

Prix du kWh de l'option Tempo comparé à celui du tarif heures creuses/pleines.

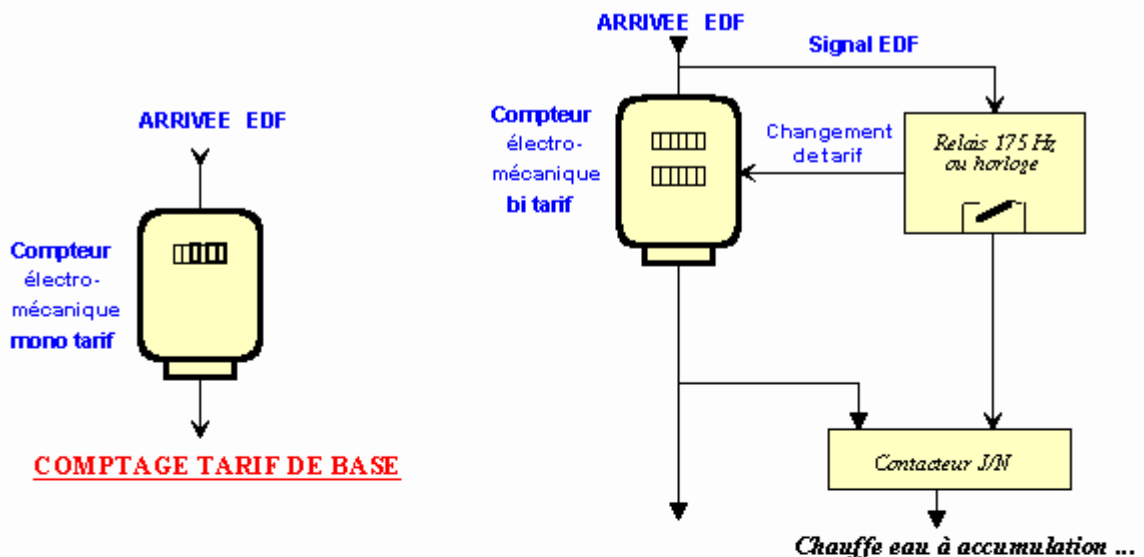
Option	Bleu - Heures Creuses *	Bleu - Heures Pleines * *	Blanc - Heures Creuses *	Blanc - Heures Pleines * *	Rouge - Heures Creuses *	Rouge - Heures Pleines * *
<b>Tempo</b>	0,0 967 €	0,1 147 €	0,1 336 €	0,1 585 €	0,2 402 €	0,6 207 €
<b>H.C./H.P.</b>	0,1 150 €	0,1 636 €	0,1 150 €	0,1 636 €	0,1 150 €	0,1 636 €
<b>Tempo par rapport à H.C./H.P.</b>	16 % moins cher	30 % moins cher	16 % plus cher	3 % moins cher	109 % plus cher	279 % plus cher

## Comptage de l'énergie :

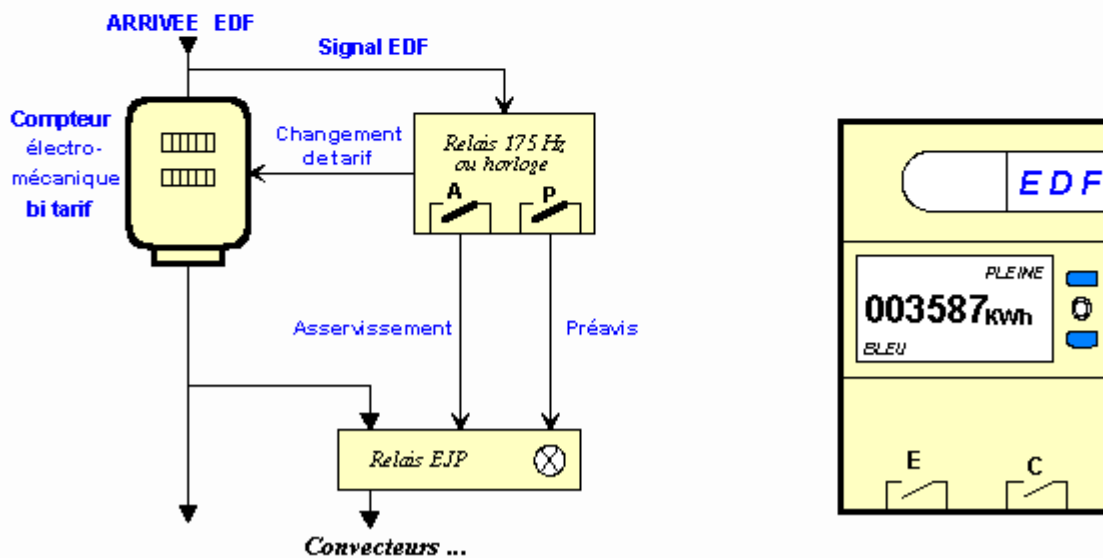
Le compteur d'énergie sera monophasé ou triphasé selon le type d'alimentation.

Pour les clients ayant souscrit une option heures creuses ou une option EJP, l'EDF pose un compteur d'énergie 2 cadrans.

En option HC, il indiquera l'énergie consommée en heures pleines et en heures creuses. En option EJP, il indiquera l'énergie consommée lors des heures de pointe et des heures normales.



**COMPTAGE TARIF HEURES CREUSES**



**COMPTAGE TARIF E.J.P.**

**COMPTEUR ELECTRONIQUE**